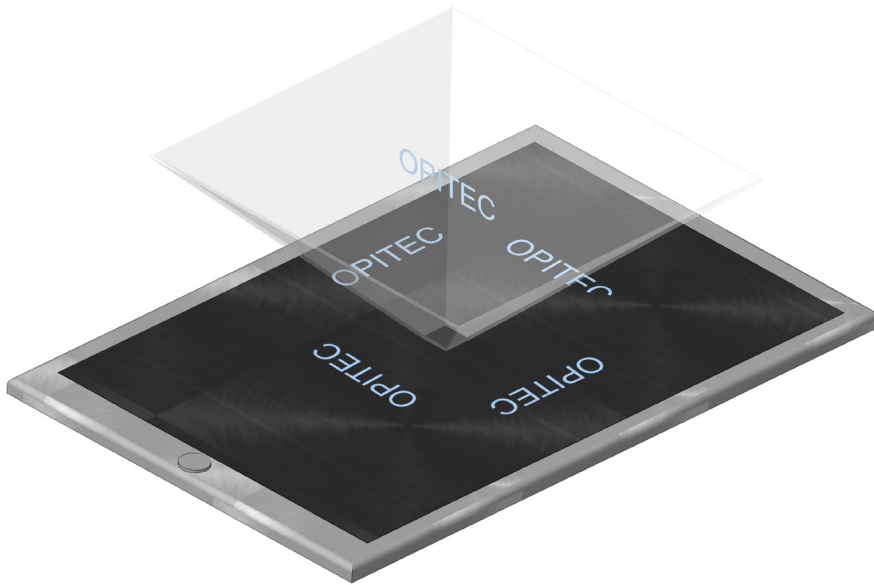
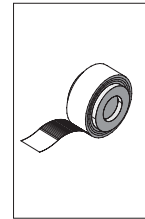


807.495

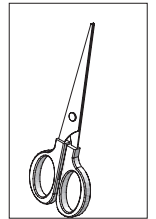
Hologrammfolie



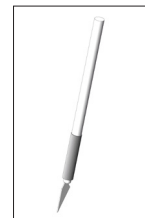
Benötigtes Werkzeug:



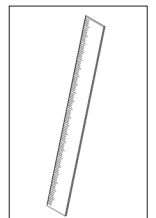
Klebefilm



Schere



Bastelmesser

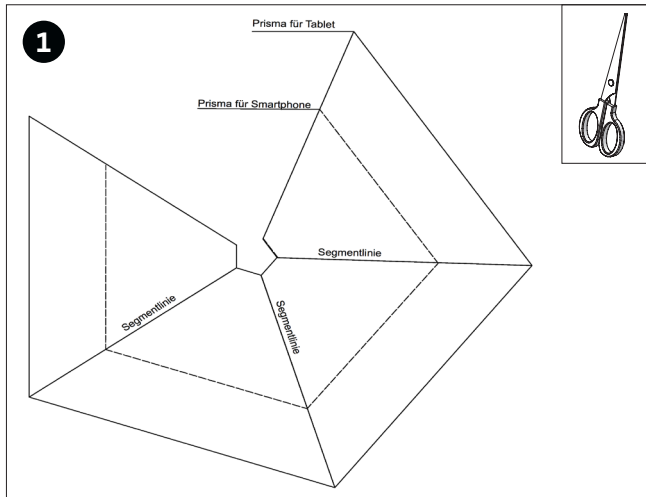


Lineal

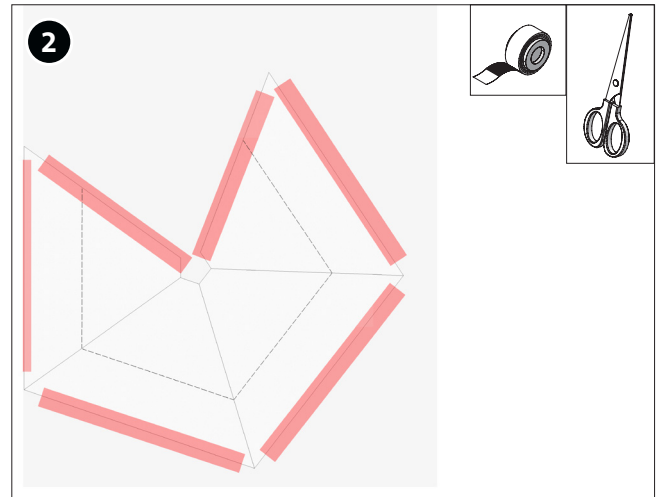
Stückliste	Stückzahl	Maße (mm)	Bezeichnung	Teile-Nr.
Hologrammfolie	1	210x300x0,5		1

Hinweis

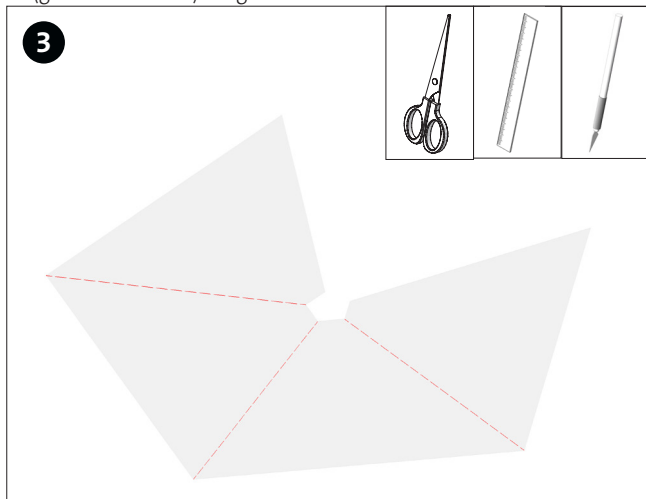
Bei den OPITEC Werkpackungen handelt es sich nach Fertigstellung nicht um Artikel mit Spielzeugcharakter allgemein handelsüblicher Art, sondern um Lehr- und Lernmittel als Unterstützung der pädagogischen Arbeit. Dieser Bausatz darf von Kindern und Jugendlichen nur unter Anleitung und Aufsicht von sachkundigen Erwachsenen gebaut und betrieben werden. Für Kinder unter 36 Monaten nicht geeignet.
Erstickengefahr!



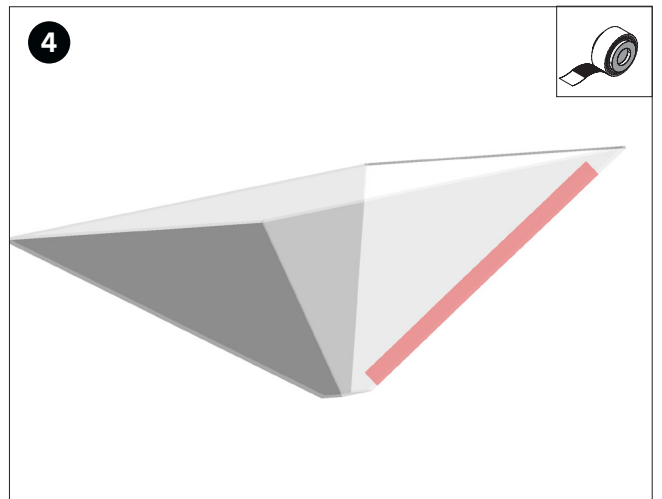
Schablone (Seite 3) ausschneiden. Hinweis: Aus der Schablone kann entweder ein Prisma für das Tablet oder ein Prisma für das Smartphone (gestrichelte Linie) ausgeschnitten werden.



Schablone (hier für das Tablet) mit Klebefilm auf die Folie fixieren und ausschneiden.



Mit einer Schere oder Bastelmesser nach Schablone die drei Segmentlinien anritzen.



Alle vier Seiten so nach innen falten, dass es ein Prisma ergibt. Die freien Enden mit Klebefilm fixieren.

