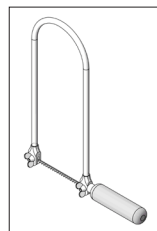


125.254

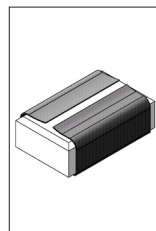
# Stella di Natale Apollo



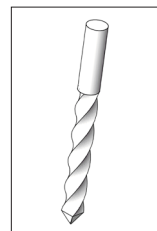
## Utensili necessari:



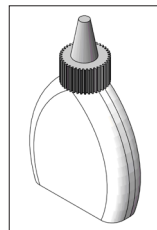
Scie à métaux



Papier abrasif



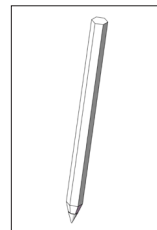
Forets



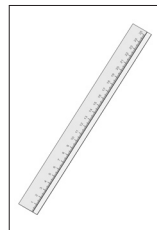
Colle à bois



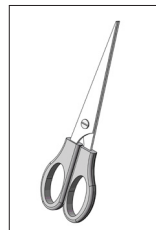
Ruban adhésif



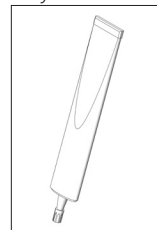
Crayon



Règle



Ciseaux



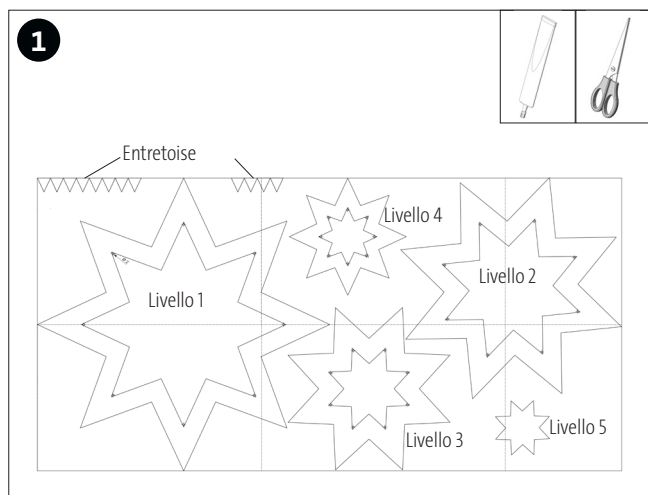
Colle universelle

## Avvertenzal:

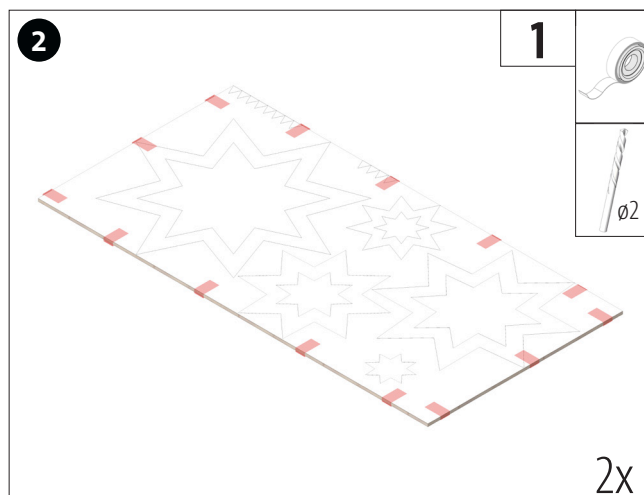
Kit della OPITEC non sono oggetti a carattere ludico che normalmente si trovano in commercio, ma sussidi didattici atti a sostenere l'insegnamento e l'apprendimento. Questi kit possono essere costruiti ed utilizzati da bambini e ragazzi solo sotto la guida e la supervisione di adulti esperti. Non adatto per bambini sotto i 36 mesi. Pericolo di soffocamento!

Elenco delle parti	Numero di pezzi	Dimensioni (mm)	Designazione	N. di parte
Contreplaqué	2	600x300x4	Piastra di base	1
Barra rotonda	4	ø6x60	Distanziatore	2
Set elettrico per lampade	1		Set elettrico	3
Lampada a LED	1		Illumination	4

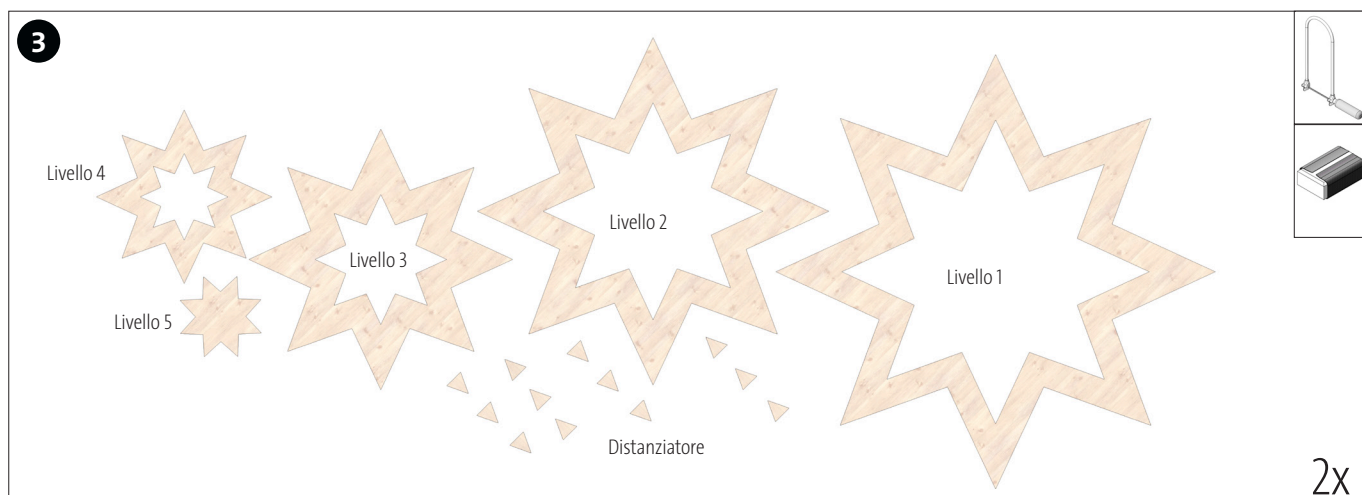
**Istruzioni per l'uso 125.254**  
**Stella di Natale Apollon**



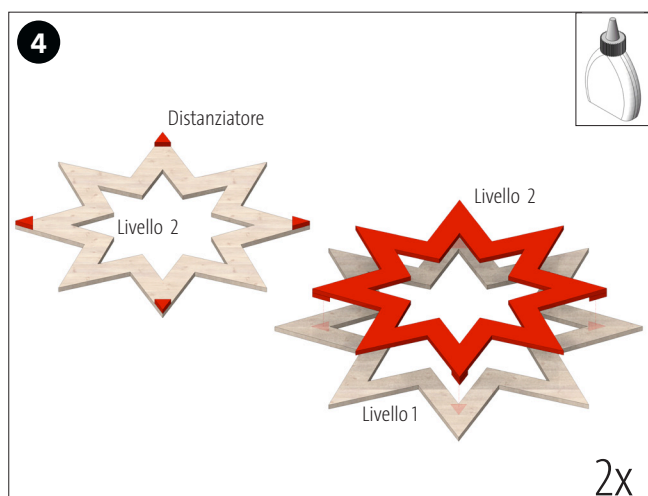
Ritagliare la sagoma (A) e incollarla sulle superfici di incollaggio.



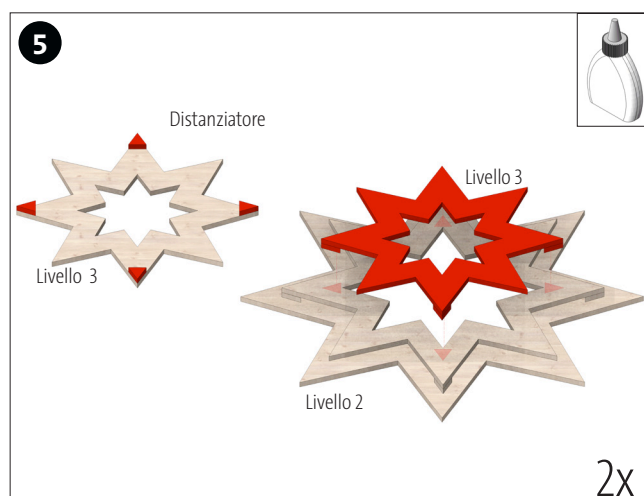
Incollare o trasferire la dima sul compensato 1 come illustrato. Nota: praticare i fori  $\varnothing 2\text{mm}$  per il passaggio della lama del seghetto alternativo secondo la dima o secondo le necessità.



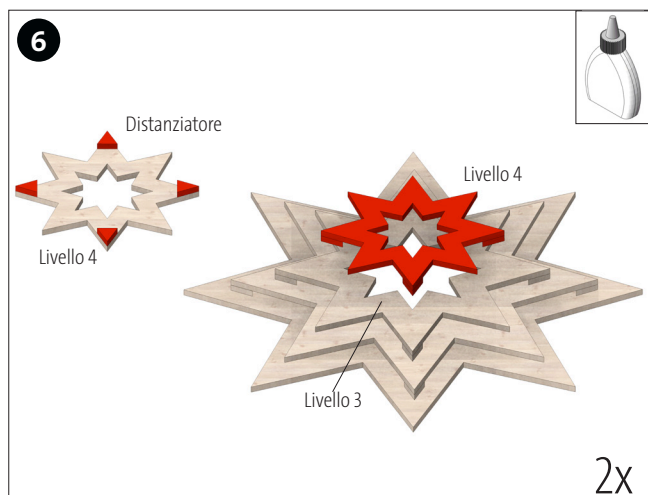
Segare tutte le singole parti e pulire i tagli con carta vetrata.



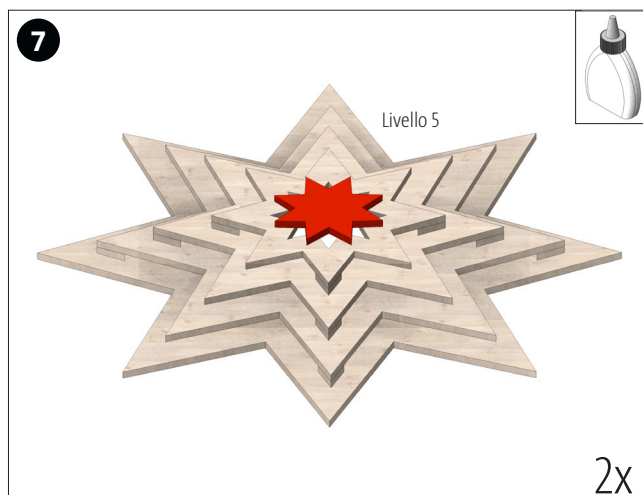
Incollare quattro distanziali a filo su quattro angoli del livello 2, come mostrato. Quindi capovolgere il livello 2 e incollarlo al centro del livello 1. Lasciare asciugare bene la colla.



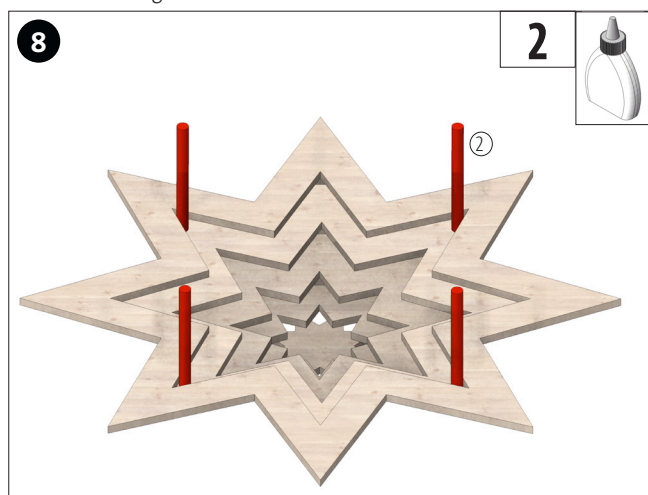
Incollare quattro distanziali a filo su quattro angoli del livello 3, come mostrato. Quindi capovolgere il livello 3 e incollarlo al centro del livello 2. Lasciare asciugare bene la colla.



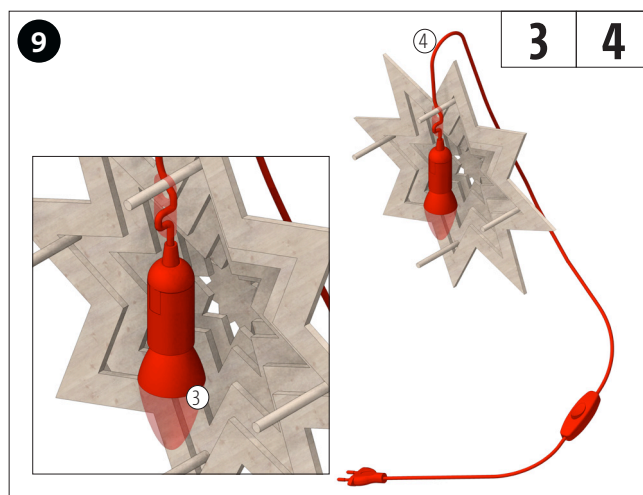
Incollare quattro distanziali a filo su quattro angoli del livello 4, come mostrato. Quindi capovolgere il livello 4 e incollarlo al centro del livello 3. Lasciare asciugare bene la colla.



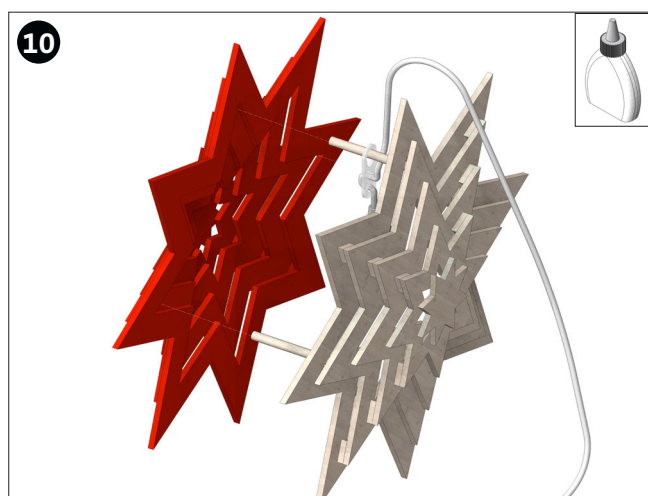
Incollare la stella finale (livello 5) sul livello 4 come mostrato (ruotata di 45°). Nota: per la seconda stella, ripetere i passaggi 4-7 con le parti rimanenti.



Incollare i tondini (2) come mostrato. Nota: posizionare i tondi negli angoli senza segnapo.



Avvitare la lampada LED (4) nella presa del set elettrico (3). Quindi appendere il set elettrico a una delle aste rotonde, come illustrato.



Incollare la seconda stella finita sulle aste rotonde in modo che sia congruente. Lasciare asciugare bene la colla.



Pronto