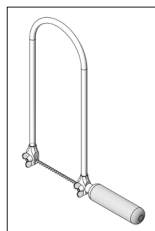


125.243

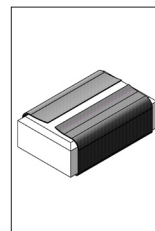
# Étoile de Noël Helios



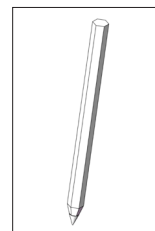
## Outils nécessaires :



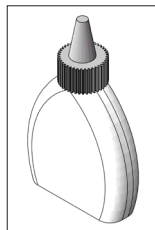
Scie à métaux



Papier à poncer



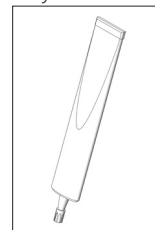
Crayons



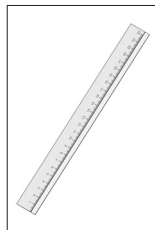
Colle à bois



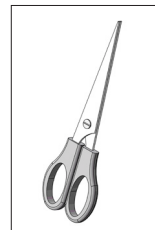
Ruban adhésif



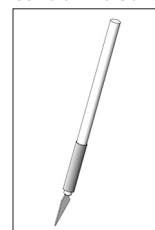
Colle universelle



Règles



Ciseaux

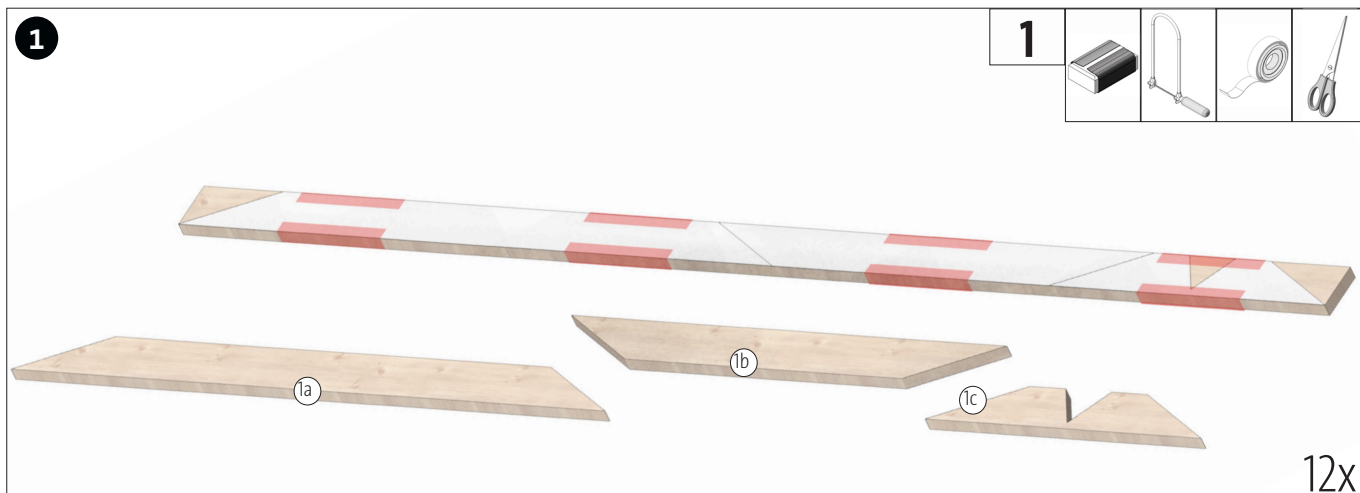


### REMARQUE:

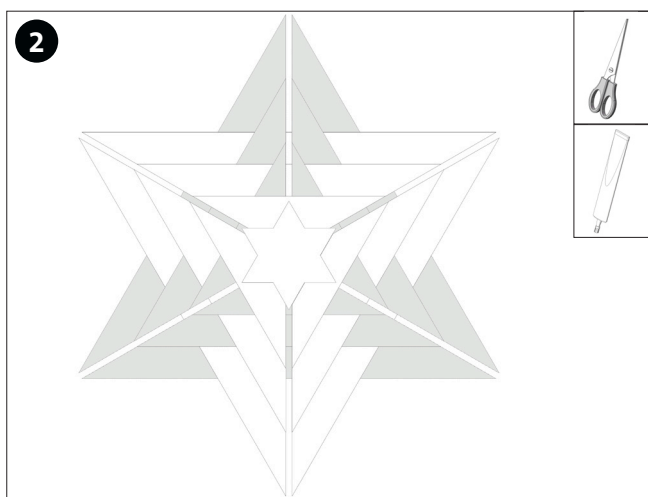
Une fois terminés, les kits d'usine OPITEC ne sont pas des articles à caractère de jouet de type généralement commercialisé, mais des outils d'enseignement et d'apprentissage servant de support au travail pédagogique. Ce kit ne peut être construit et utilisé par des enfants et des adolescents que sous la direction et la surveillance d'adultes compétents. Ne convient pas aux enfants de moins de 36 mois. Risque d'étouffement!

Liste de pièces	Quantité	Dimensions (mm)	Description	N° de pièce
Baguette en bois	12	500x20x5	Moules en bois	1
Placage bois	2	75x75x0,5	Étoile du milieu	2
Barre ronde	3	ø6x60	Entretoise	3
Lampe à LED E14	1		Illumination	4
Set électrique	1		Illumination	5

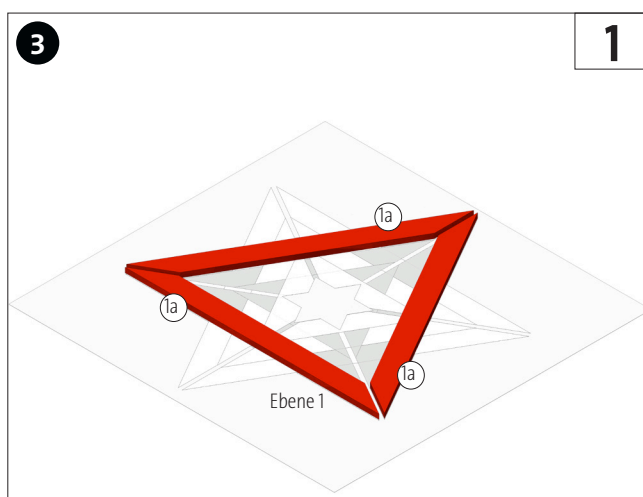
Instructions de montage  
125.243 Etoile de Noël Hélios



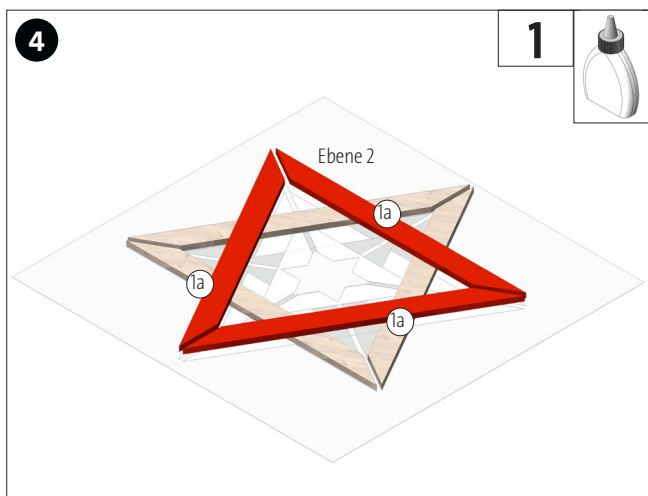
Reporter le gabarit (A) sur les lattes de bois (1) et les couper à la longueur indiquée. Nettoyer ensuite les traits de scie.



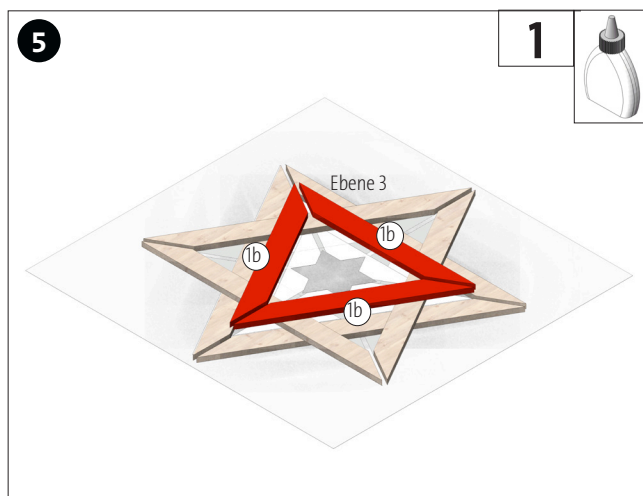
Découper et coller le gabarit de l'étoile (B) qui servira de modèle pour un collage propre des différents niveaux.



Placez les trois baguettes en bois (1a) pour le premier niveau de l'étoile sur le gabarit.

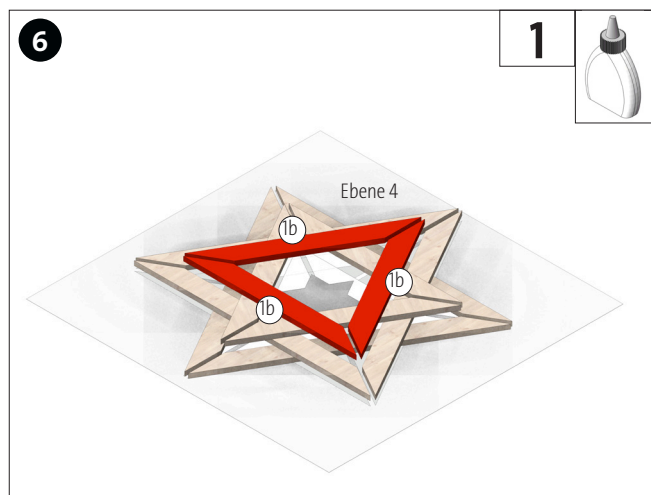


Coller le niveau 2 avec trois autres baguettes en bois (1a) selon le gabarit.

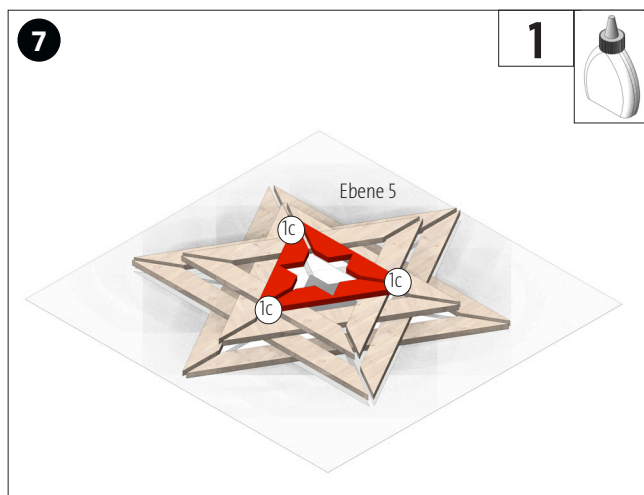


Coller le niveau 3 composé de trois baguettes en bois (1b) selon le gabarit

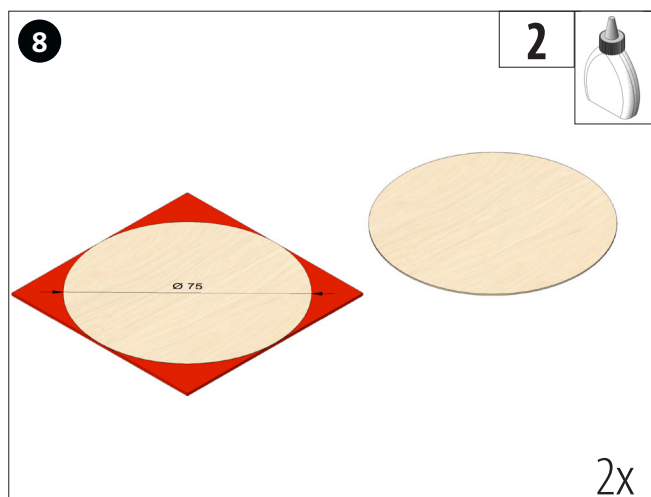
Instructions de montage  
125.243 Etoile de Noël Hélios



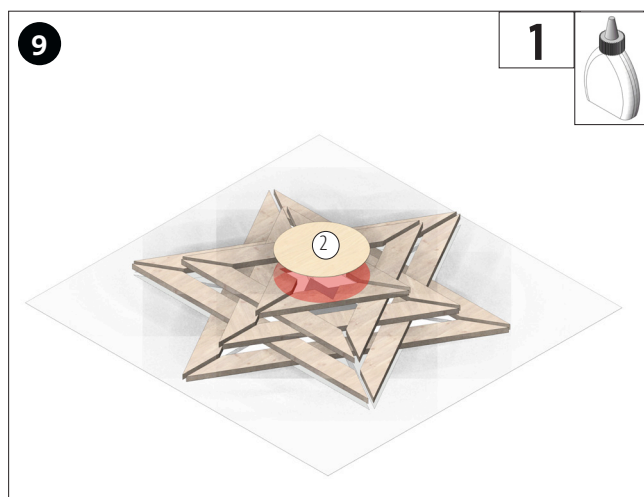
Coller le niveau 4 avec trois autres baguettes en bois (1b) selon le gabarit.



Coller le niveau 5 composé de trois baguettes en bois (1c) selon le gabarit.



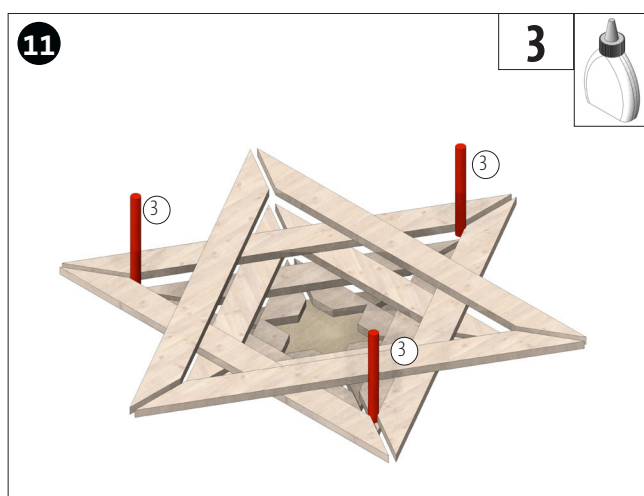
Découper un cercle de  $\varnothing 75$  mm dans chacun des deux morceaux de placage de bois.



Coller un placage de bois (2) centré sur le niveau 5.

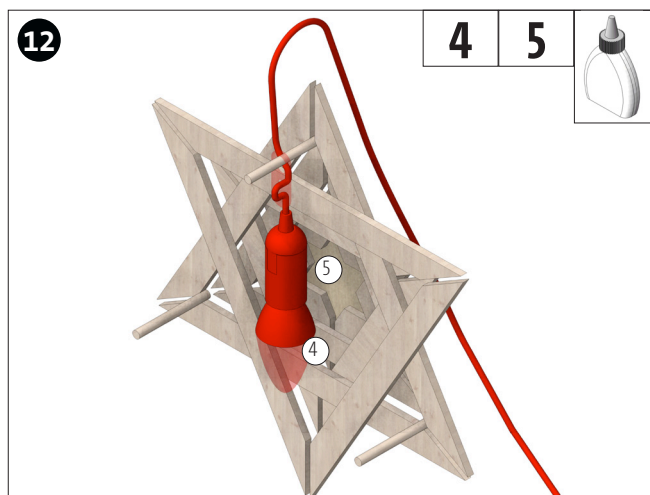


Répéter les étapes 3 à 10 pour la deuxième moitié de l'étoile.

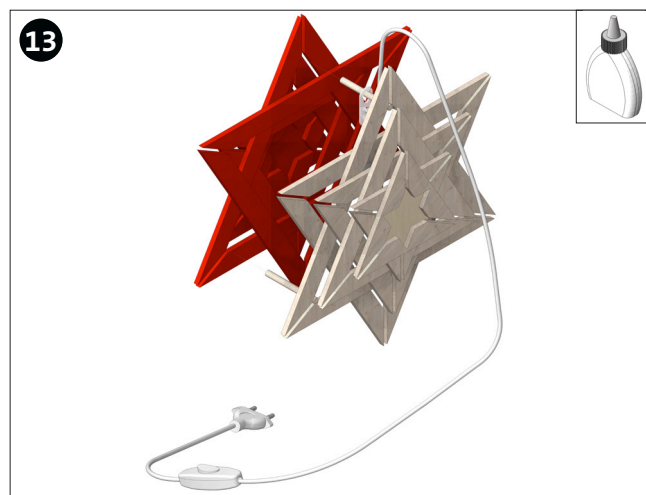


Coller les barres rondes (3) comme indiqué.

Instructions de montage  
125.243 Etoile de Noël Hélios



Visser l'ampoule LED dans la douille du kit électrique, puis la fixer comme illustré.



Coller la deuxième étoile en la faisant coïncider avec la première, comme indiqué. Laisser bien sécher la colle. Terminé !