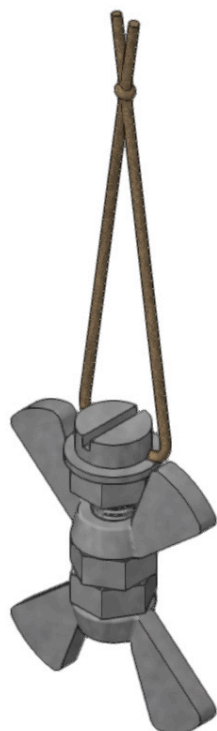


124889

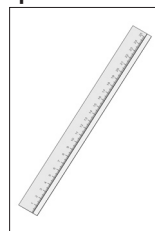
Sleutelhanger schroefmannetjes



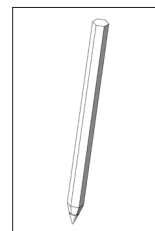
Benodigd gereedschap:



Schaar



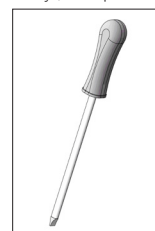
Liniaal



Schrijf/tekenpotlood



Ring-/steeksleutel



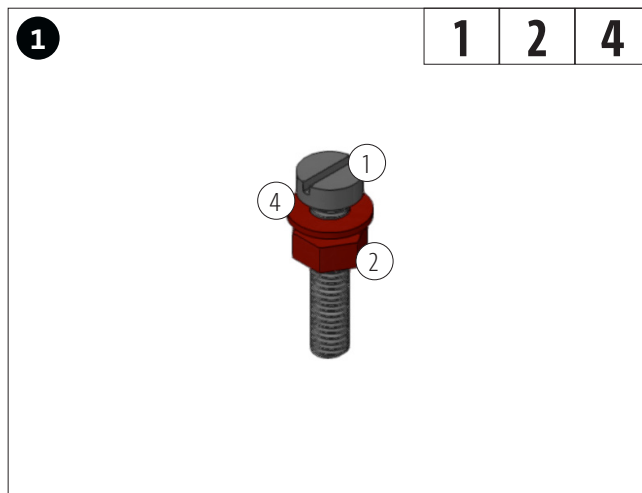
Schroevendraaier

Let op!

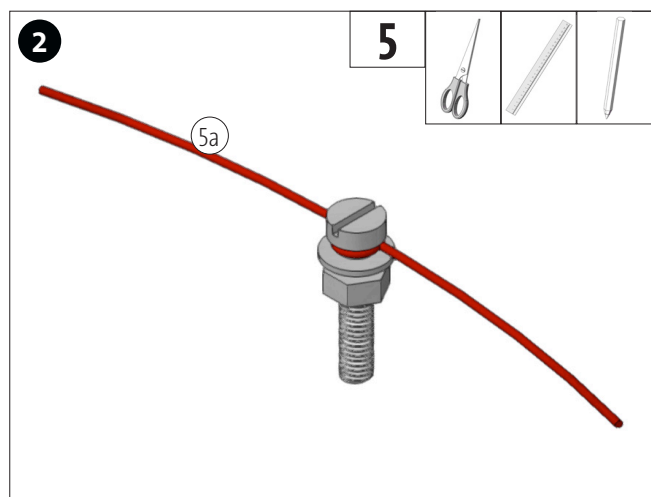
Opittec bouwpakketten zijn na afbouw geen speelgoed, maar leermiddelen als ondersteuning in het onderwijs. Dit bouwpakket mag door kinderen en jongeren alleen onder toezicht van een volwassene worden gebouwd en gebruikt. Niet geschikt voor kinderen jonger dan 36 maanden. Verstikkingsgevaar!

Stuklijst	Aantal	Afm. (mm)	Omschrijving	Nr.
Bouten, cilinderkop	10	M4x20	Lichaam, hoed	1
Zeskant moeren	30	M4	Lichaam	2
Vleugelmoeren	20	M4	Armen, benen	3
Tussenringen	10	ø9 / ø4,3 binnen	Hoed	4
Koord	1	ø1x2000		5

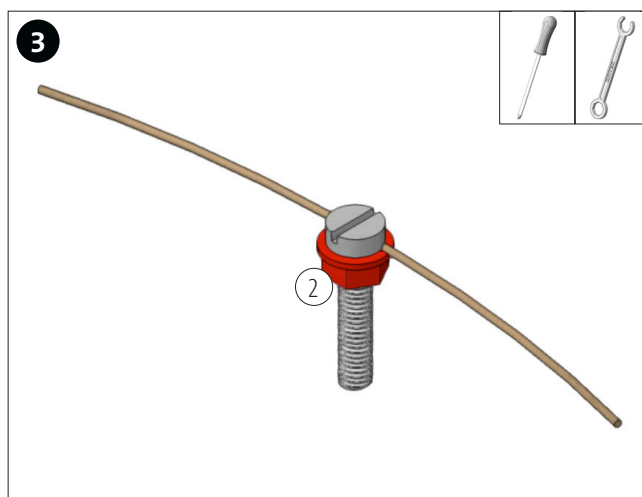
De inhoud van dit bouwpakket is voldoende voor het maken van in totaal 10 schroefmannetjes sleutelhangers. In de volgende stappen wordt de bouw van het schroefmannetje getoond en uitgelegd.



Tussenring (4) en zeskantmoer (2) op de cilinderkopschroef (1) schroeven.



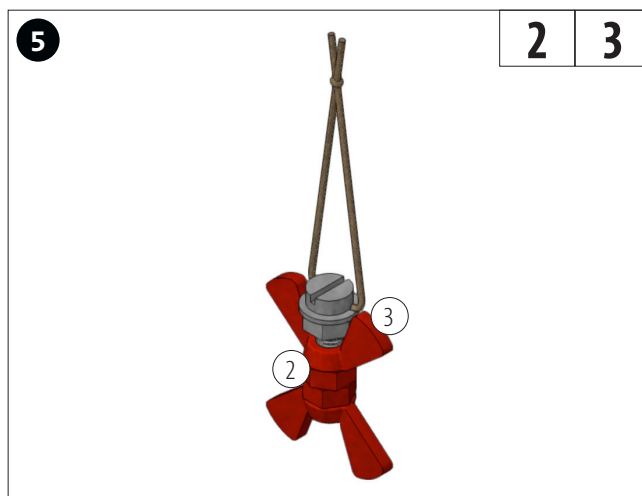
Van het koord (5) een ca. 150 mm lang stuk afknippen en knoop het vast tussen de cilinderkopschroef en de tussenring (4).



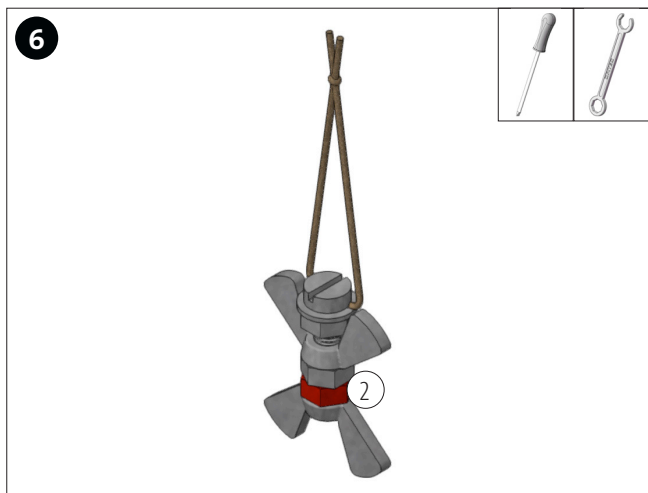
De zeskantmoer (2) tegen de cilinderkopschroef vastschroeven.



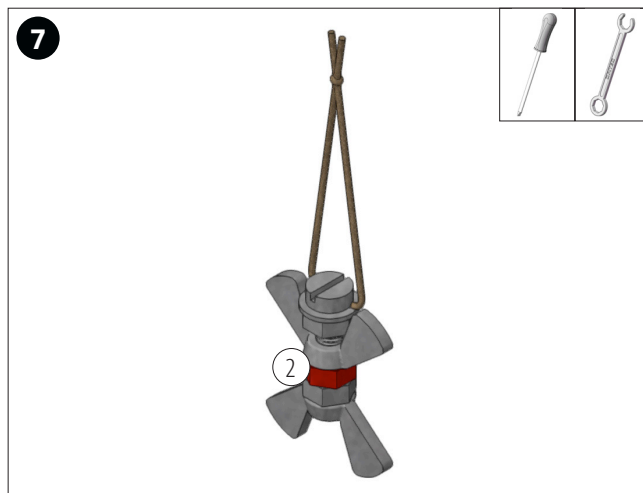
Leg een knoop in het koord (5a), zoals afgebeeld.



Vleugelmoer (3) en zeskantmoer (2), zoals afgebeeld, vastschroeven, zodat de onderste vleugelmoer gelijk ligt met de cilinderkopschroef (1).



De zeskantmoer (2) tegen de onderste vleugelmoer (3) vastschroeven.



De zeskantmoer (2) tegen de onderste zeskantmoer vastschroeven.



De bovenste vleugelmoer (3), zoals afgebeeld, uitlijnen.
Klaar!