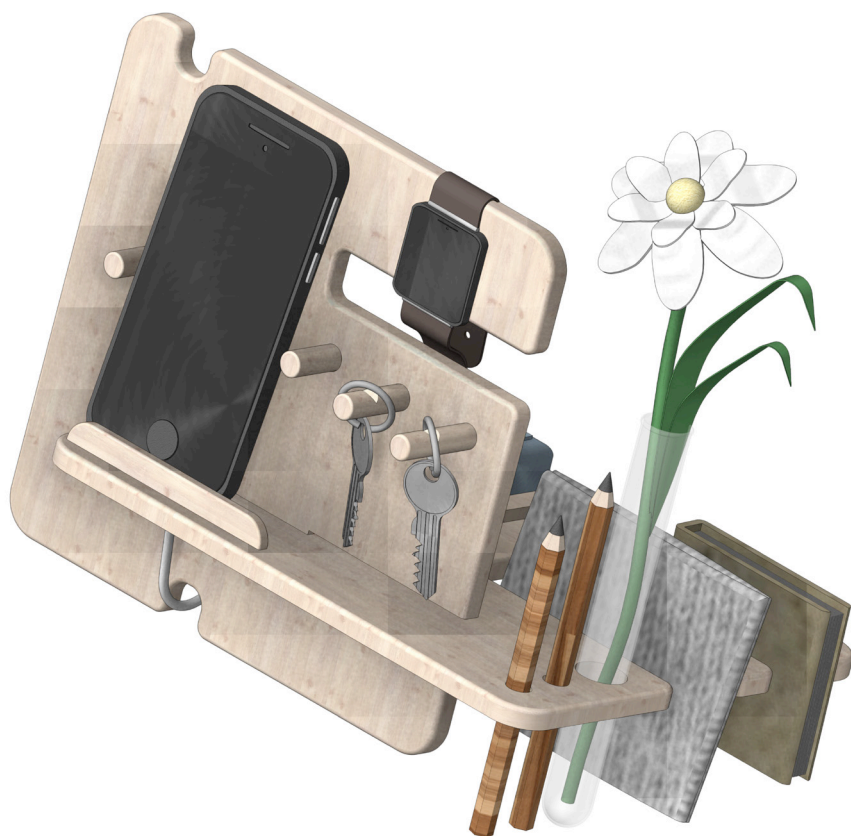
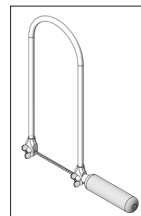


122.979

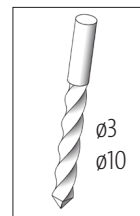
Portaoggetti "All-Inn"



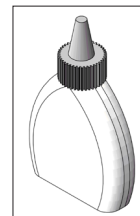
Attrezzi necessari:



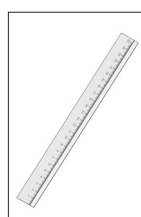
Seghetto da traforo



Punte per trapano



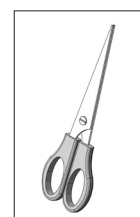
Colla per legno



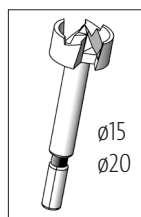
Righello



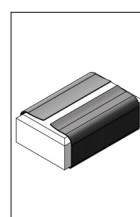
Matita



Forbici



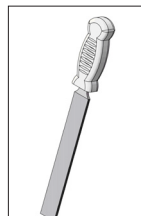
Punte Forstner



Carta vetrata



Nastro adesivo



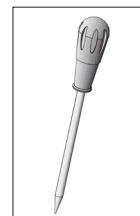
Lima



Pinze



Martello



Lesina

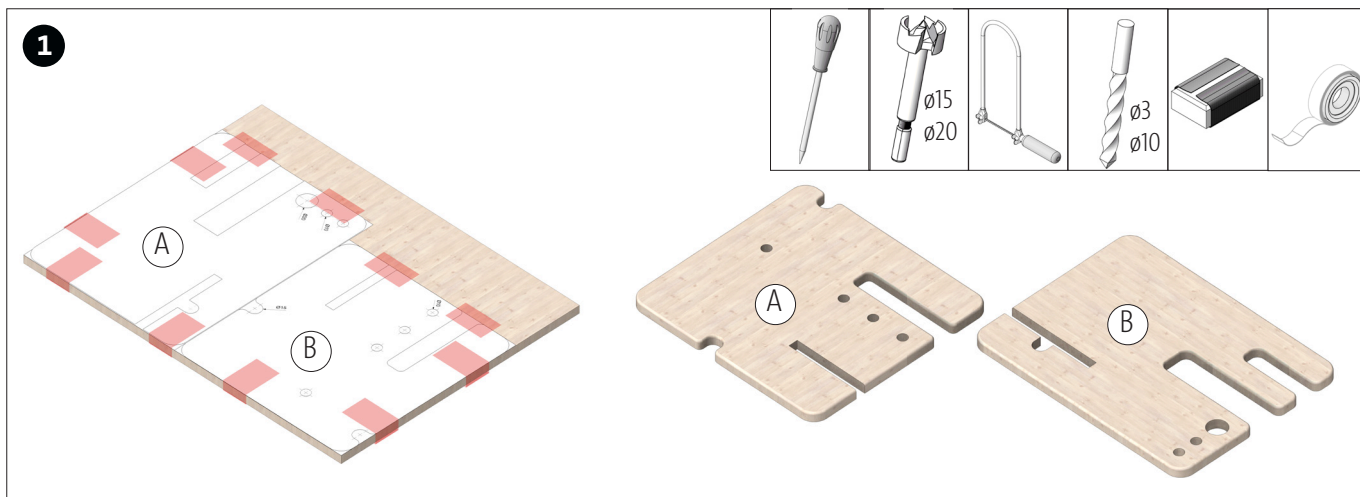


Lima triangolare

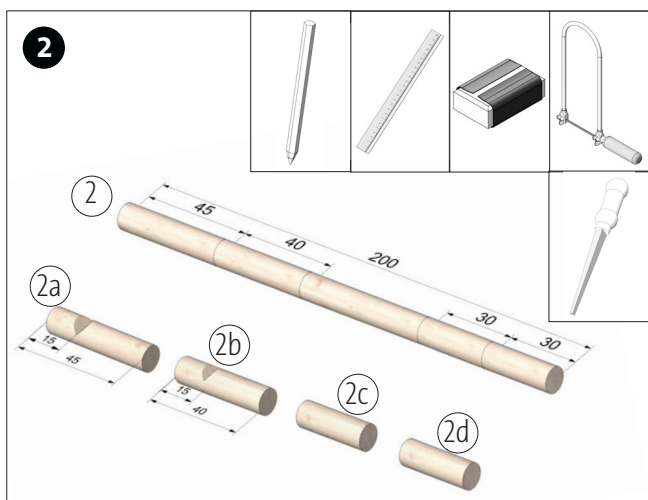
Avvertenza

I kit della OPITEC non sono oggetti a carattere ludico che normalmente si trovano in commercio, ma sussidi didattici atti a sostenere l'insegnamento e l'apprendimento. Questi kit possono essere costruiti ed utilizzati da bambini e ragazzi solo sotto la guida e la supervisione di adulti esperti. Non adatto per bambini sotto i 36 mesi. Pericolo di soffocamento!

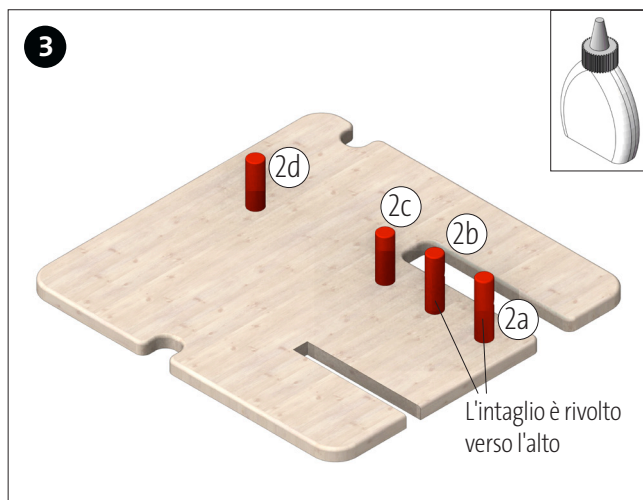
Lista componenti	Quantità	Misure (mm)	Descrizione	Parte Nr.
Compensato	1	400x300x8	piastra base	1
Tondello	1	ø10x200	asta di montaggio	2
Listello di legno	1	250x10x5	portacellulare e portablocco	3



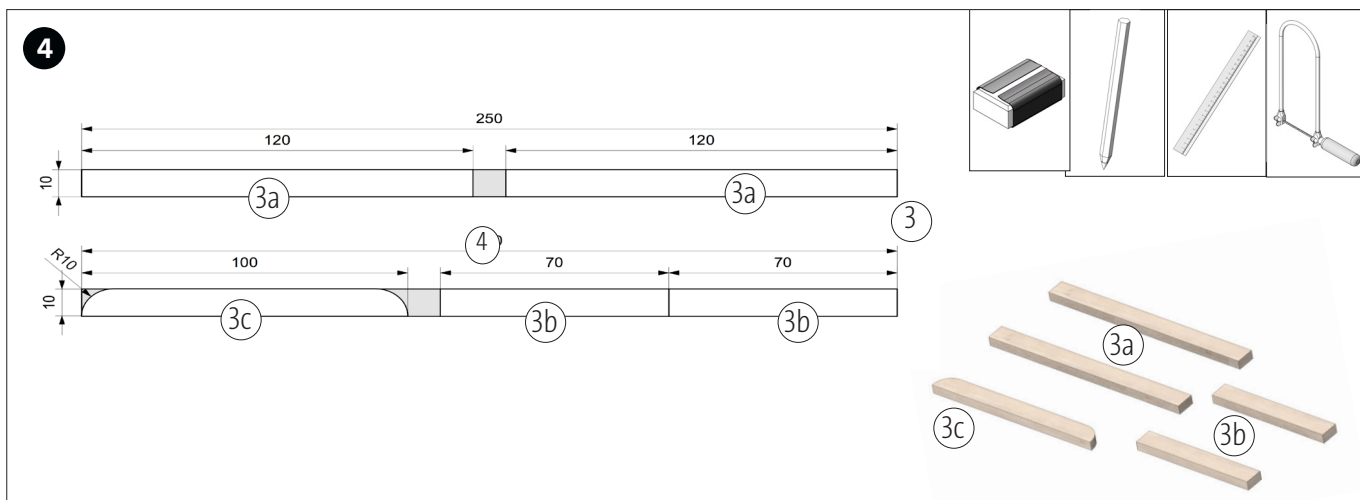
Ritaglia le sagome (pag. 5, 7, 9) e incollale assieme. Poi fissale sul compensato con del nastro adesivo. Segna e perfora tutti i fori con la lesina. Nota: fora da entrambi i lati per evitare che il legno si spezzi. Segna tutte le rientranze e i ritagli. Infine, pulisci e smussa tutte le parti segate.



Accorcia il tondello (2) secondo le misure. Poi intaglia nella posizione mostrata con una lima trinagolare. Pulisci e smussa le parti tagliate.

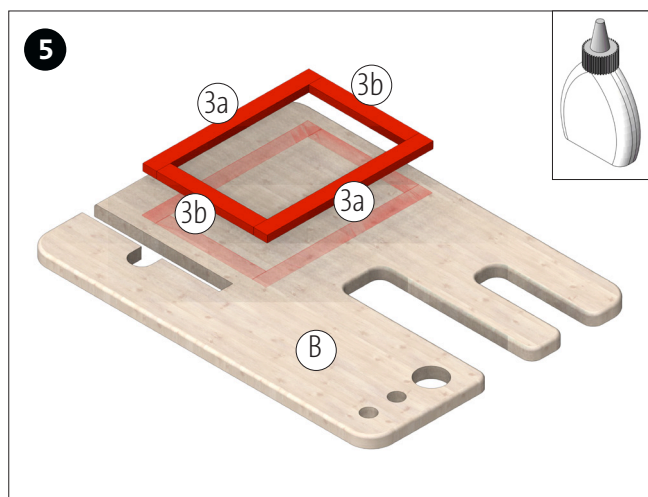


Incolla i quattro pezzi di tondello (2a-2d) come mostrato. Assicurati che l'intaglio del tondello 2a + 2b sia rivolto verso l'alto.

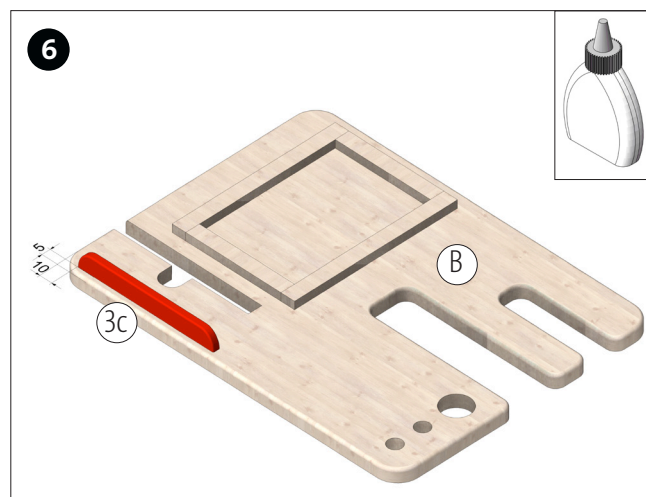


Trasferisci le misure mostrate sui due listelli di legno (3). In seguito, taglia a misura e pulisci le parti segate.

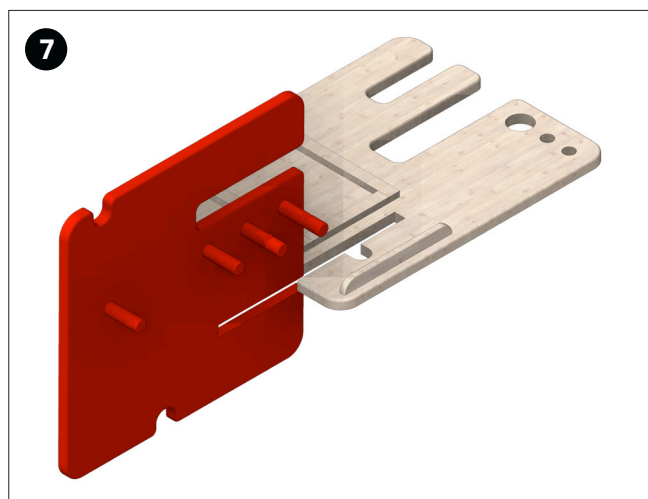
Istruzioni 122.979
Portaoggetti "All-Inn"



5
Incolla i listelli (3a + 3b) al ripiano (B) nel punto segnato sulla sagoma. Lascia asciugare bene la colla.



6
Misura la posizione per il portacellulare e incolla il listello (3c). Lascia asciugare bene la colla.



7
Per posizionarlo, aggancia la parte (A) e la parte (B) come mostrato.



8
Il portaoggetti finito può essere organizzato come preferisci.

Istruzioni 122.979
Portaoggetti "All-Inn"

Sagoma parte 1
Scala 1:1

