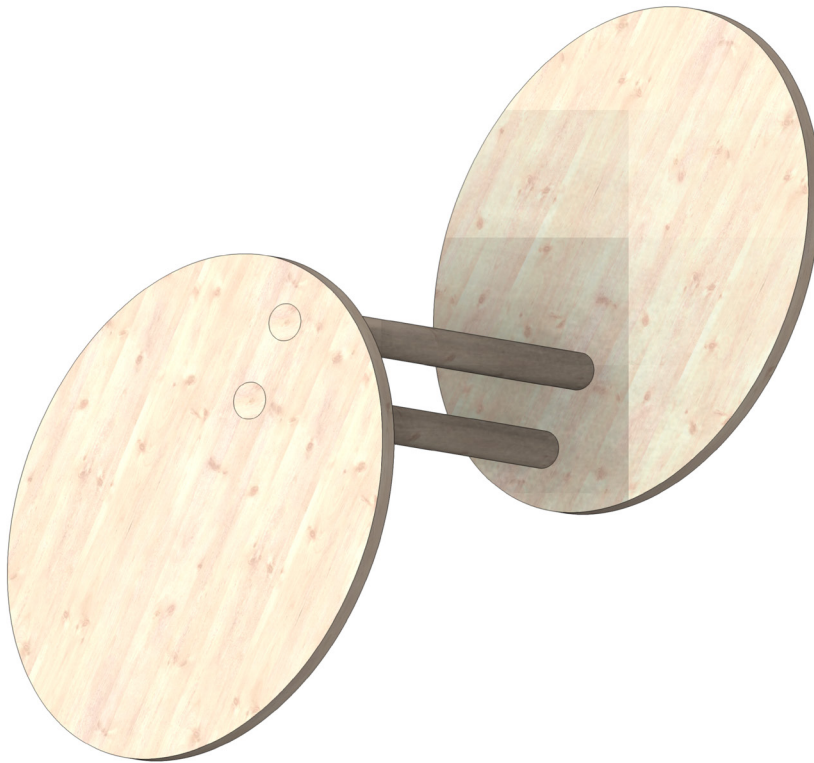
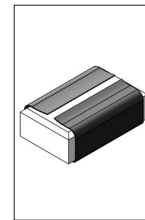


122.588

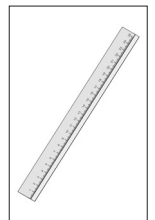
# Elipses andarinas



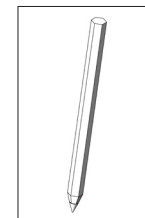
## Herramientas necesarias



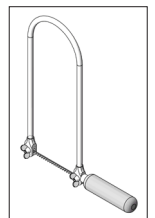
Papel lija



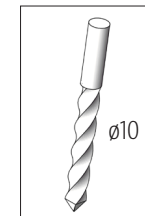
Regla



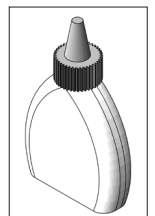
Lápiz



Sierra de marquetería



Broca



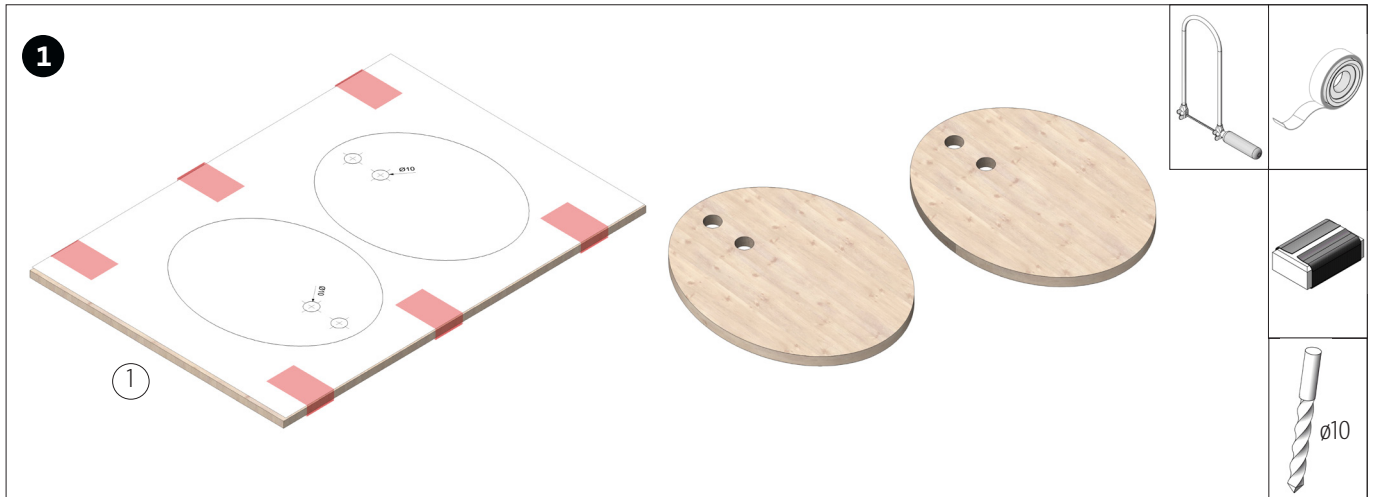
Cola para madera

### Importante:

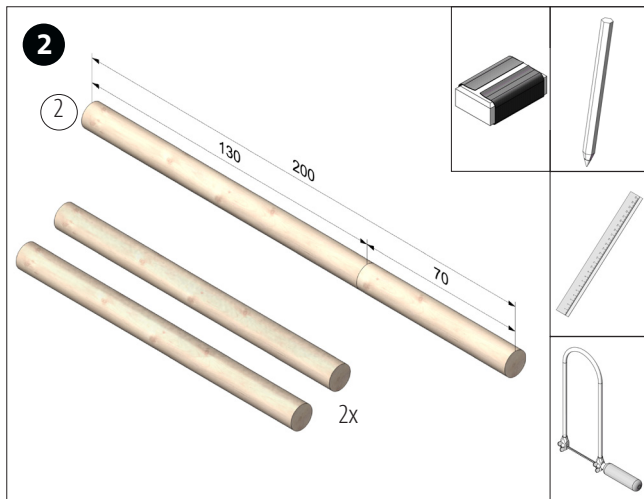
Las maquetas de OPITEC, una vez terminadas, no deberían ser consideradas como juguetes en el sentido comercial del término. De hecho, se trata de material pedagógico adecuado para un uso didáctico. Es imprescindible la supervisión de un adulto. Kit no adecuado para niños menores de 3 años, dado que existe riesgo de asfixia por piezas pequeñas.

Material suministrado	Cantidad	Medidas (mm)	Aplicación	Pieza nº .
Contrachapado	1	300x210x5	Placa base	1
Varilla	2	ø10x200	Varilla	2

Instrucciones de montaje 122.588  
Elipses andarinas



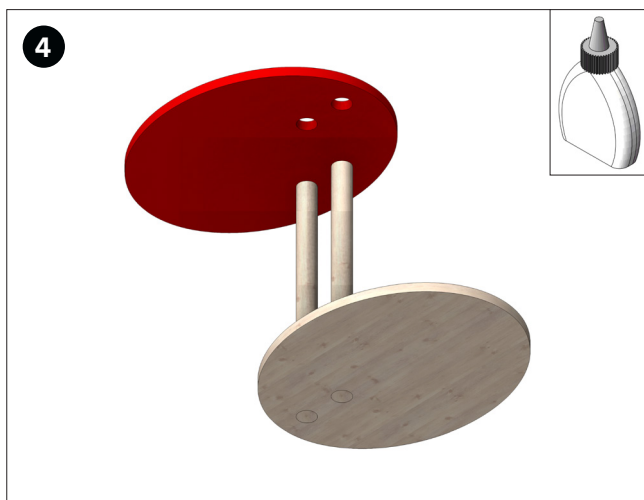
Transferir la plantilla (página 3) sobre el contrachapado (11). Hacer las perforaciones de  $\varnothing 10$  mm y serrar las elipses. Lijar los laterales de corte.



Medir y cortar las dos varillas (2). Lijar los laterales de corte.

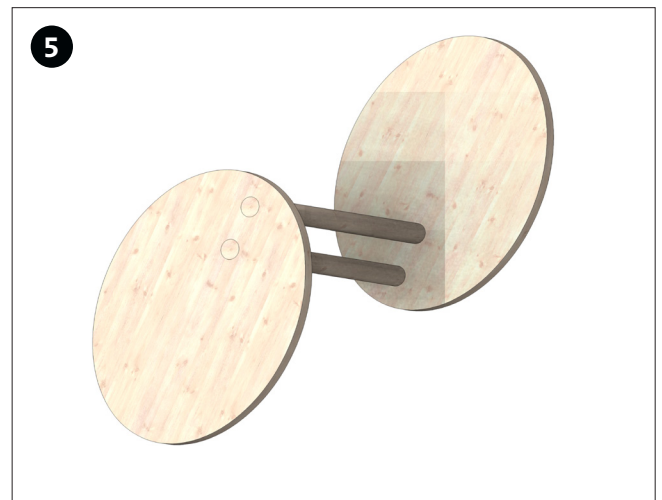


Encolar las dos varillas en los orificios de la primera elipse. Dejar secar bien la cola.



Encolar la segunda elipse encima de las varillas. Dejar secar bien la cola.

**Nota:** ¡Asegurarse de que los orificios coincidan!



¡Listo!

