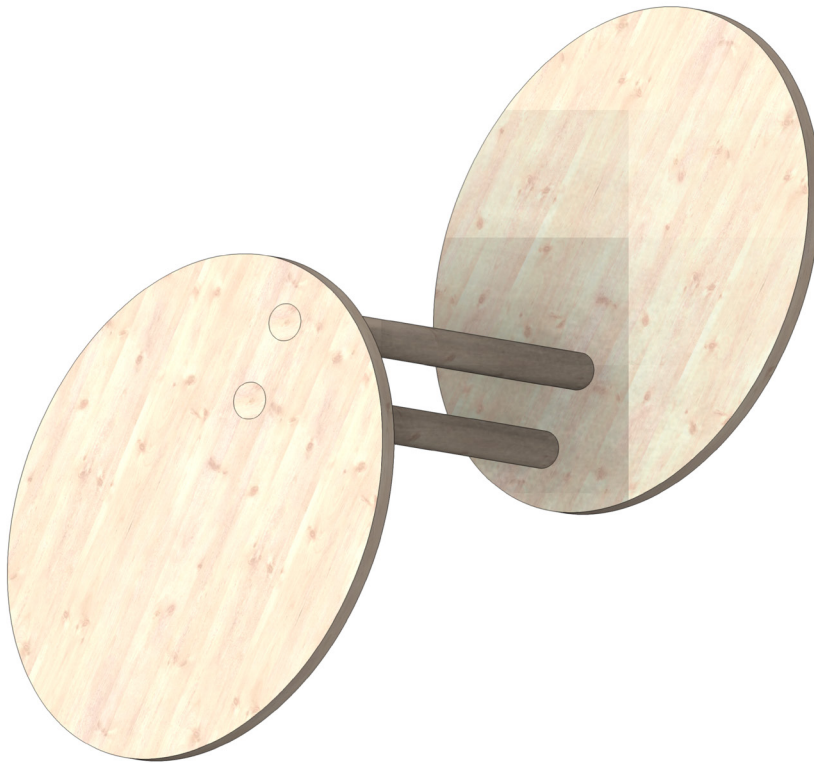
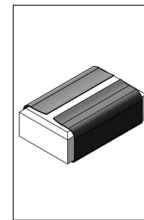


122.588

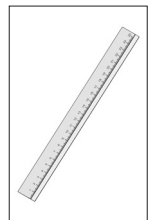
Ellipses autonomes



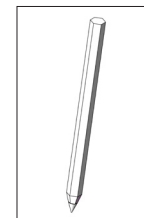
Outils nécessaires :



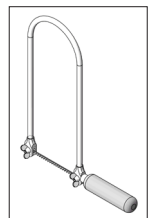
Papier-émeri



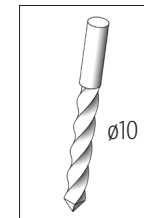
Règle



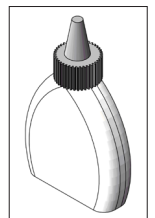
Crayon à papier



Scie à chan-tourner



Foret

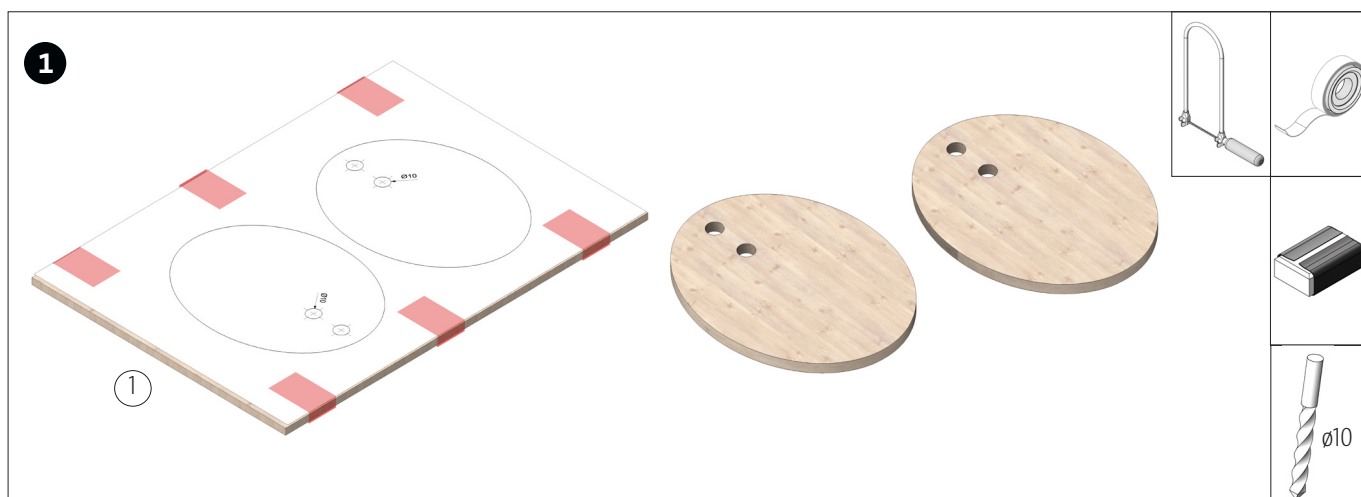


Colle à bois

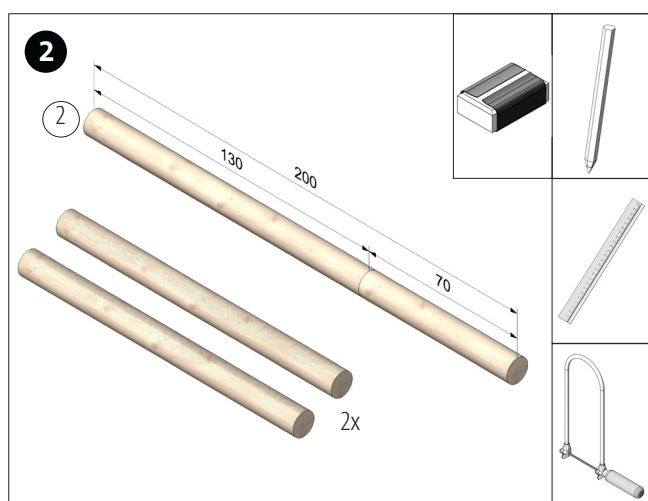
Remarque :

Une fois terminés, les kits de construction d'OPITEC ne sauraient être considérés comme des jouets au sens commercial du terme. Il faut plutôt y voir des outils d'enseignement et d'apprentissage propres à accompagner un travail pédagogique. Ce kit de construction ne doit être assemblé et utilisé par les enfants et les jeunes adolescents que sous la direction et la surveillance d'adultes expérimentés. Ne convient pas aux enfants de moins de 36 mois. Risque d'étouffement !

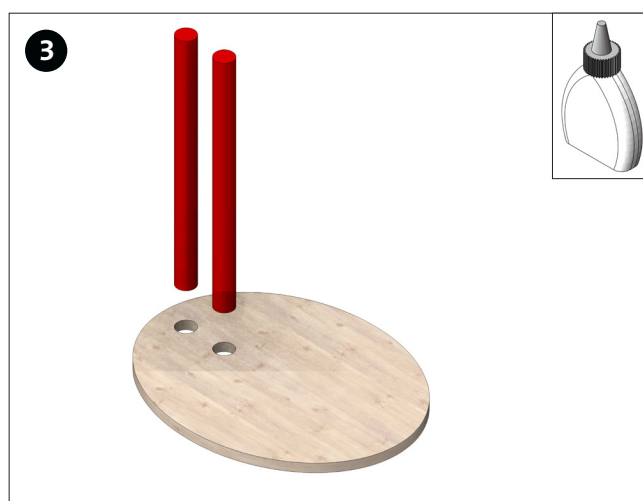
Liste des pièces	Quantité	Dim. (mm)	Description	N° pièce.
Contreplaqué	1	300x210x5	Socle de base	1
Baguette ronde	2	ø10x200	Baguette ronde	2



Transférer le pochoir (page 3) sur le contreplaqué. Percer des trous de $\varnothing 10\text{mm}$ et scier les ellipses. Nettoyer les traces de coupe.



Couper les deux baguettes rondes (2) à la taille indiquée et nettoyer les traces de coupe.

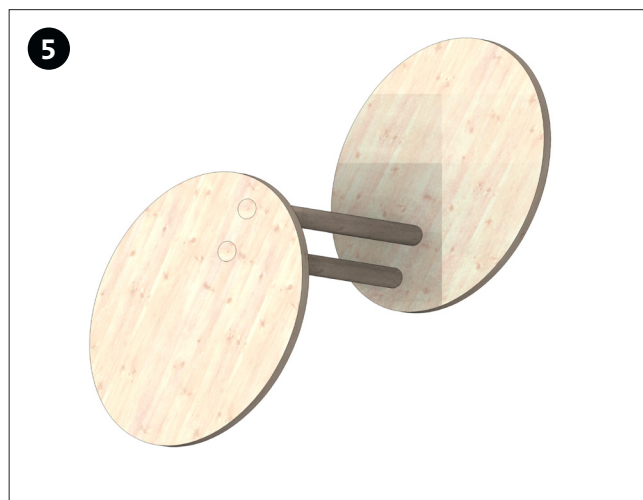


Coller les deux baguettes rondes dans les trous de la première ellipse comme indiqué. Bien laisser sécher la colle.



Coller la deuxième ellipse par-dessus, comme indiqué. Bien laisser sécher la colle.

Remarque : assurez-vous que les trous sont alignés lors du collage !



C'est terminé !

