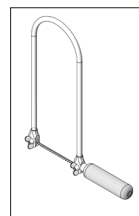


122474

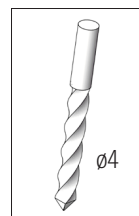
3D-adventskrans



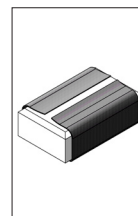
Benodigd gereedschap:



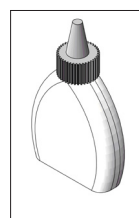
Figuurzaag



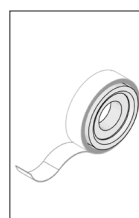
Boortje



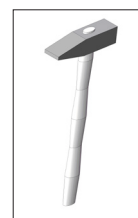
Schuurpapier



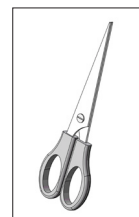
Houtlijm



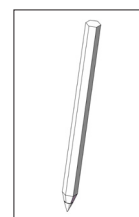
Plakband



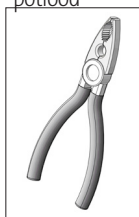
Hamer



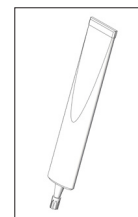
Schaar

Schrijf/teken-
potlood

Liniaal



Combinatietang

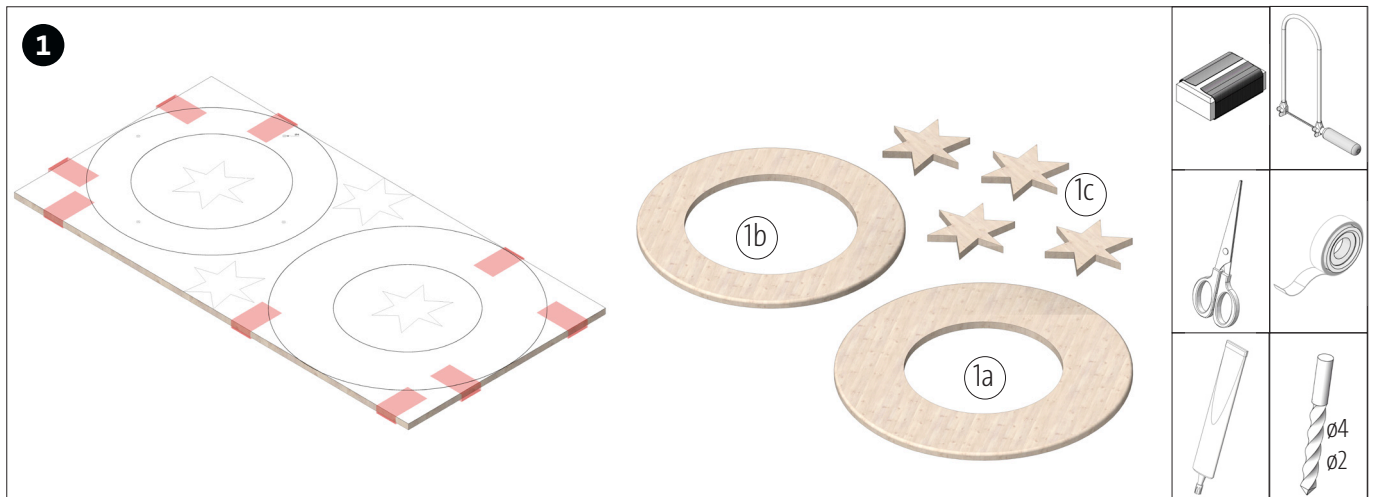


Alleslijm

Let op!

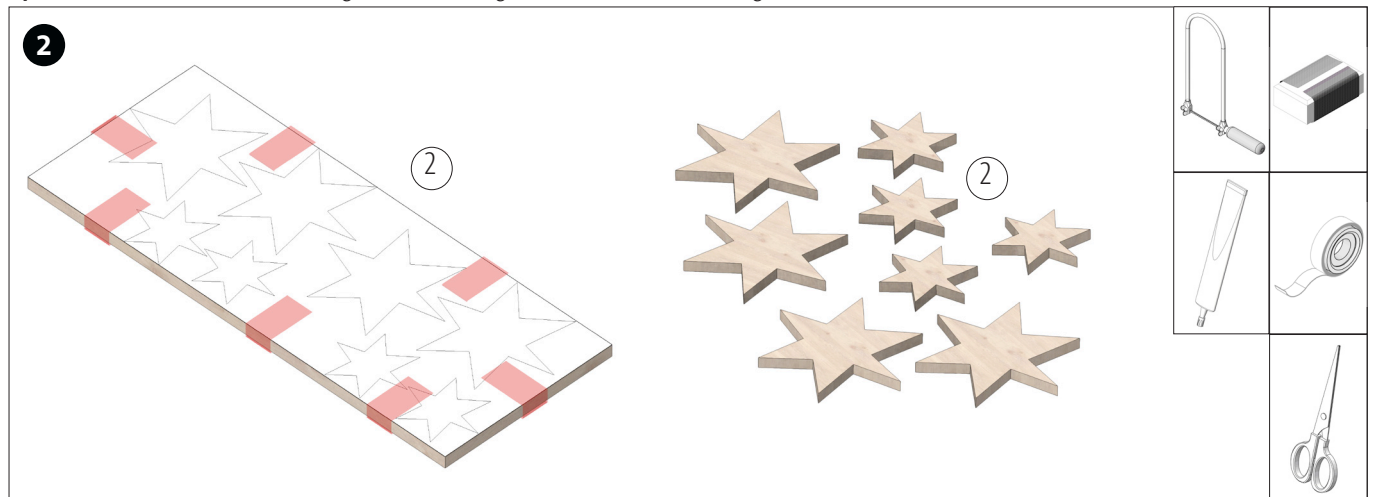
Opitec bouwpakketten zijn na afbouw geen speelgoed, maar leermiddelen als ondersteuning in het onderwijs. Dit bouwpakket mag door kinderen en jongeren alleen onder toezicht van een volwassene worden gebouwd en gebruikt. Niet geschikt voor kinderen jonger dan 36 maanden. Verstikkingsgevaar!

Stuklijst	Aantal	Afm. (mm)	Omschrijving	Nr.
Triplex	1	600x300x8	Grondplaat	1
Triplex	1	250x100x5	Grondplaat sterren	2
Slagmoeren	4	M4x6	Plaatsing kaarsenpin	3
Kaarsenpin	4	M4x20	Kaarsenpin	4
Theelichthouder	4		Kaarsenhouder	5

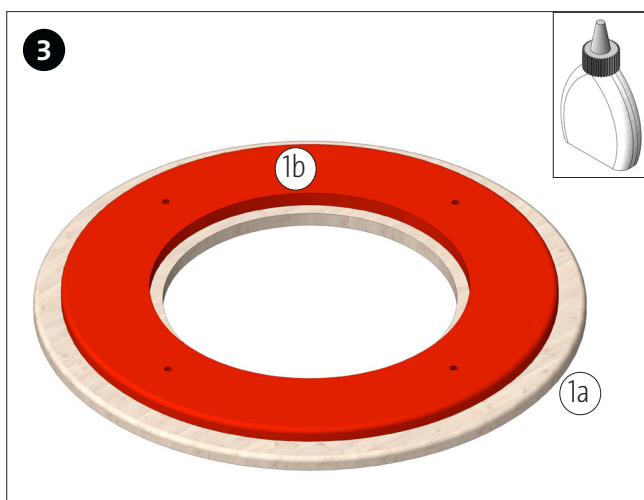


De sjabloon voor de grondplaat (1) (pagina 5-15) uitknippen en aan de lijmvlakken aan elkaar lijmen. Aansluitend met plakband op de grondplaat vastzetten. De $\varnothing 4$ mm gaten in de kleinere ring doorboren. Aansluitend alle enkele delen uitzagen en de zaagkanten schuren. De buitenkant van de ring zoals afgebeeld met schuurpapier afronden.

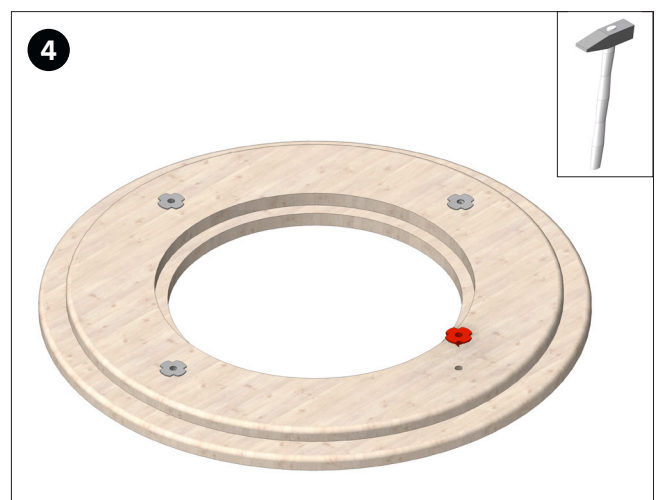
Tip: Om de binnenste cirkels uit te zagen, boort u een gat van $\varnothing 2$ mm waar het zaagblad doorheen kan.



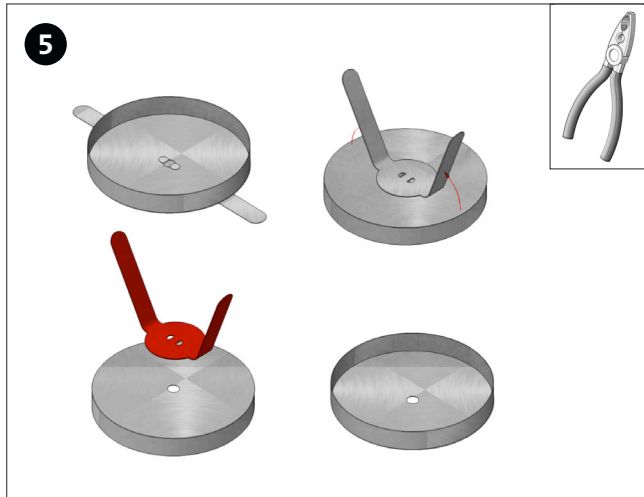
Knip de sjabloon voor de sterren uit (pagina 17) en bevestig deze met plakband op het triplex (2). Zaag de sterren uit en schuur de zaagkanten.



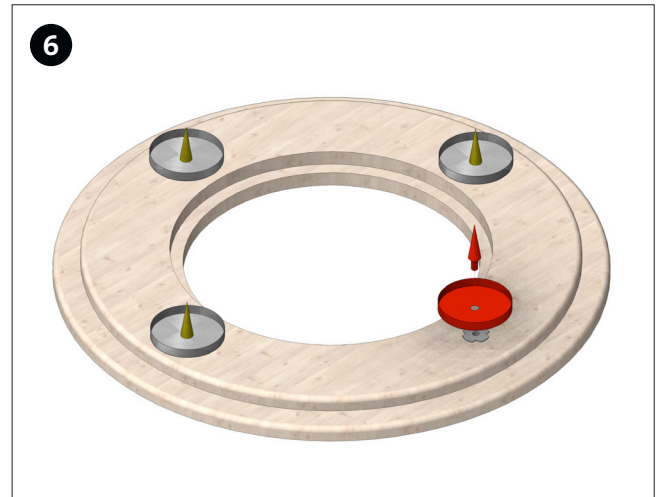
De houten ring (1b), zoals afgebeeld, op de houten ring (1a) lijmen.



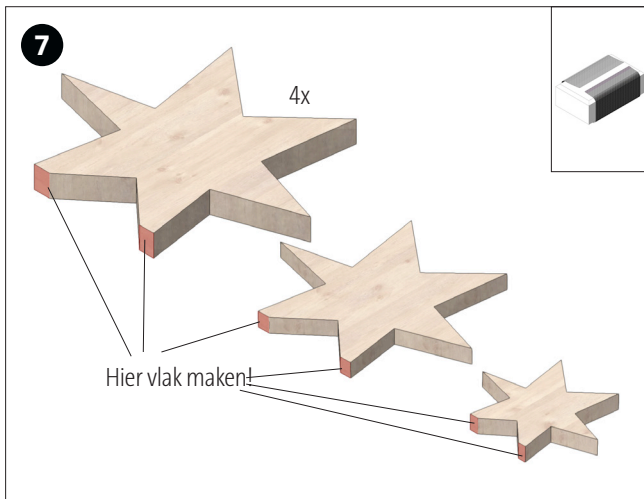
De slagmoeren (3) in de $\varnothing 4$ mm gaten slaan met een hamer.



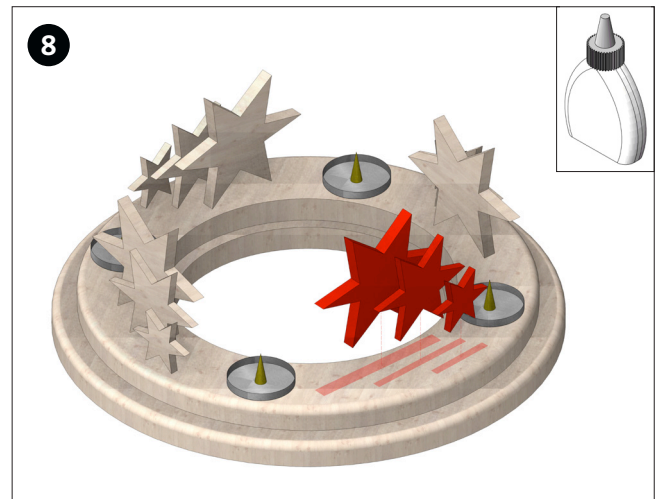
De lipjes aan de achterkant van de theelichthouder (5) met de combinatietang verwijderen.



Plaats vervolgens de theelichthouders op de slagmoeren en schroef in elk een kaarsenpin, zoals afgebeeld.

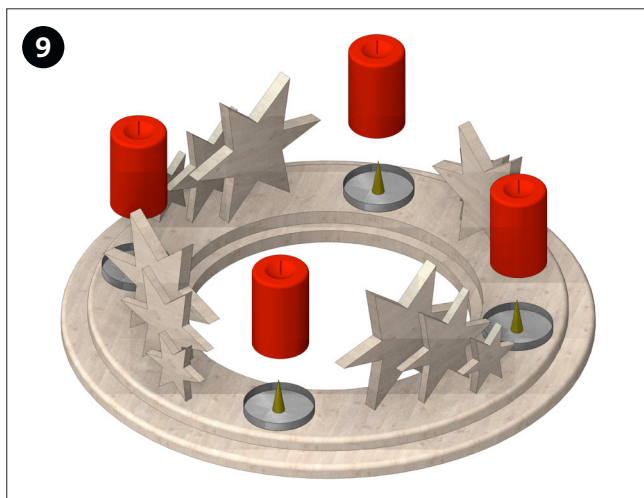


Om de sterren op de krans te lijmen, zoals hierboven weergegeven, maakt u twee punten vlak.



De sterren, zoals afgebeeld, in het midden tussen twee theelichthouders op de ring (1b) lijmen.

Opmerking: Zorg voor voldoende afstand tot de kaarsen! Brandgevaar!



Zet op elk een stompkaars (wij adviseren N° 426754).



Klaar!

