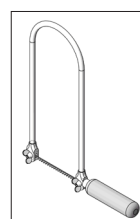


119.697

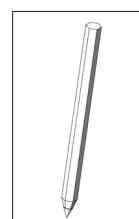
Elica/spirale termica



Utensili necessari:



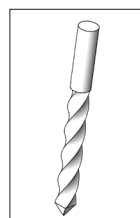
Seghetto da
traforo



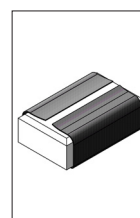
Matita



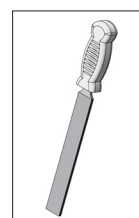
Righello



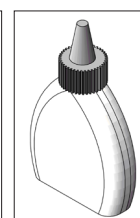
Punta per
trapano



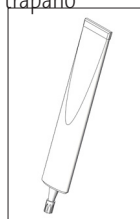
Carta vetrata



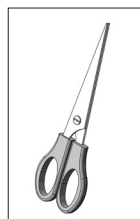
Lima



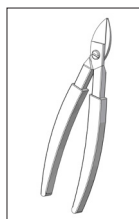
Colla per legno



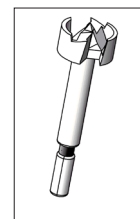
Colla istanta-
nea



Forbici



Cesoie



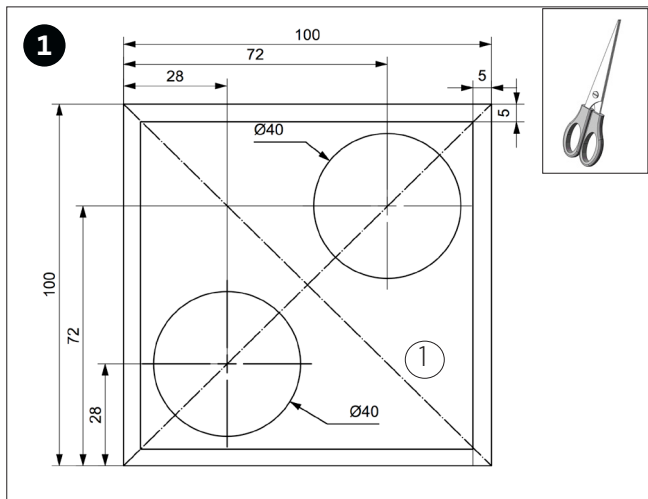
Punta Forstner

Avvertenza

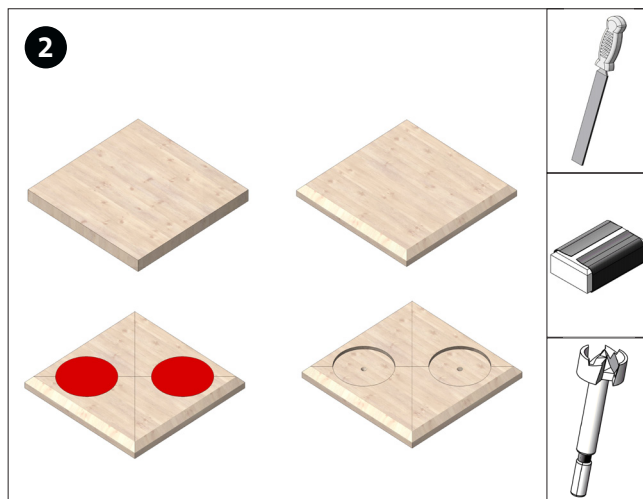
I kit della OPITEC non sono oggetti a carattere ludico che normalmente si trovano in commercio, ma sussidi didattici atti a sostenere l'insegnamento e l'apprendimento. Questi kit possono essere costruiti ed utilizzati solo da bambini e ragazzi sotto la guida e la supervisione di adulti esperti. Non adatto per bambini sotto i 36 mesi. Pericolo di soffocamento!

Componenti	Quantità	Misure (mm)	Denominazione	Nr. di parte
Compensato Triplex	1	100x100x8	Piastra di base	1
Listello di legno	1	150x15x10	Struttura	2
Filo per saldare	1	250x2	Barra del rotore	3
Vite con occhiello	1	10	Fissaggio barra del rotore	4
Lamiera di alluminio	1	100x100x0,3	Rotore	5
Supporto di vetro	1	ø8x5	Alloggiamento rotore	6
Riduttore	1	3/2	Fissaggio rotore	7
Distanziatori bianchi	1	2,9	Fissaggio rotore	8

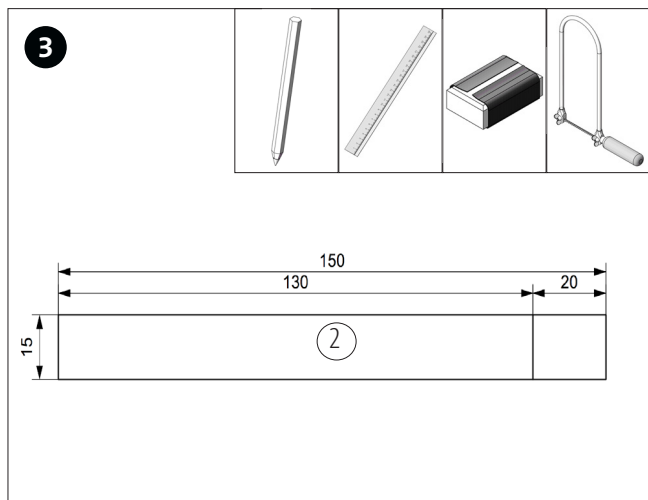
Istruzioni di montaggio 119.697
Elica/spirale termica



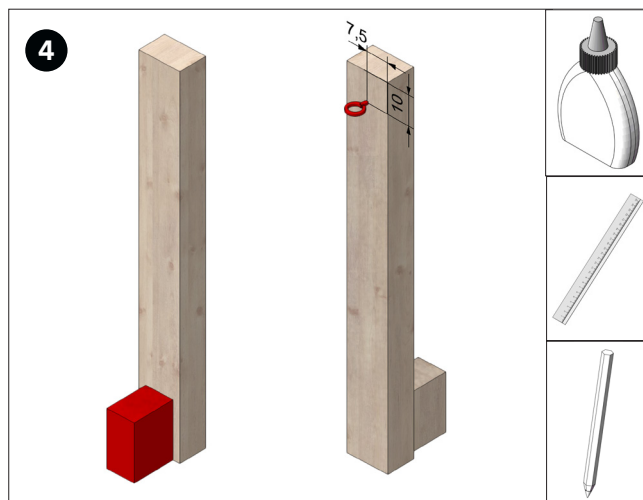
Ritaglia il modello (pag. 5) e trasferiscilo sulla piastra base (1).



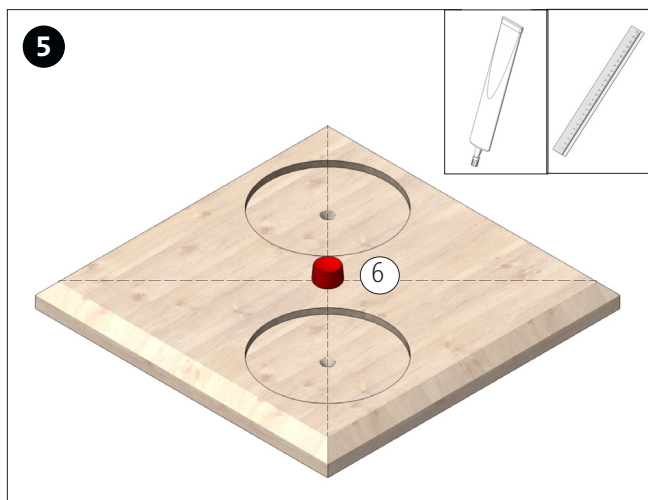
Smussa i bordi con la lima e pratica gli alloggiamenti per le candele con la punta Forstner $\varnothing 40$, ca. 3 mm di profondità.



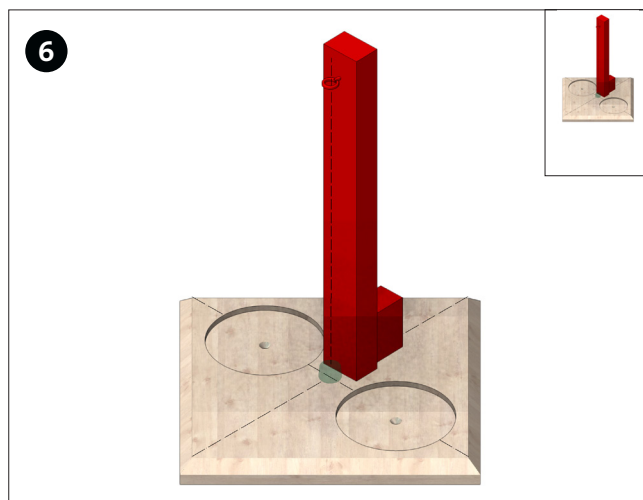
Riporta le misure sul listello e taglia, come indicato, un pezzo lungo 20 mm. Pulisci e leviga le parti segate.



Incolla il listello corto (2) centrato al bordo inferiore del listello lungo, vedi figura. Misura 10 mm dal bordo superiore e avvita, centrata, la vite con occhiello (4).

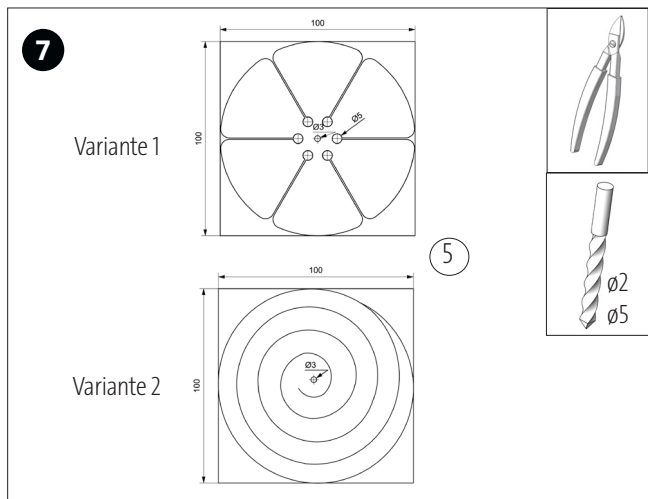


Fissa con la colla istantanea, al centro della piastra base, il supporto di vetro per l'alloggiamento del rotore (6).

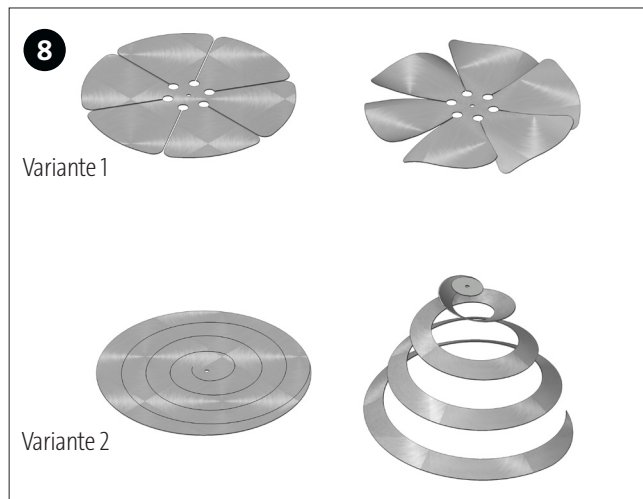


Incolla la struttura verticale sulla piastra come raffigurato. Assicurati che il centro della vite ad occhiello sia perfettamente a filo con il supporto di vetro!

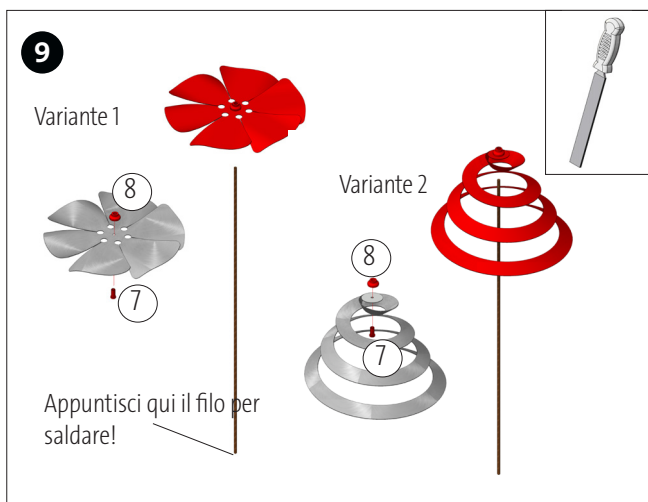
Istruzioni di montaggio 119.697
Elica/spirale termica



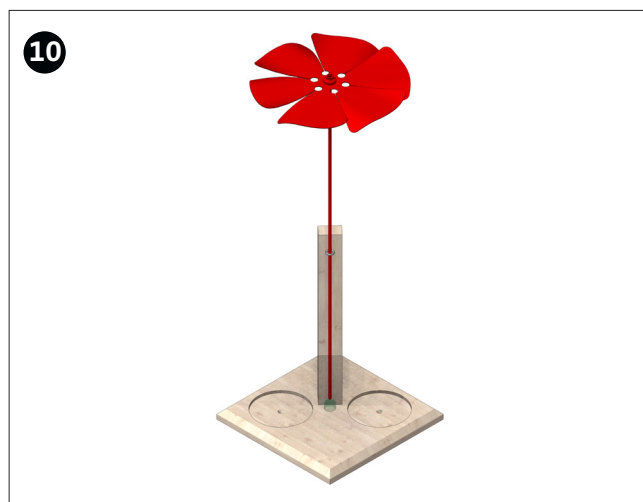
Riporta il modello desiderato (pag. 4/5) sulla lamiera (5), fora e taglia con le cesoie.



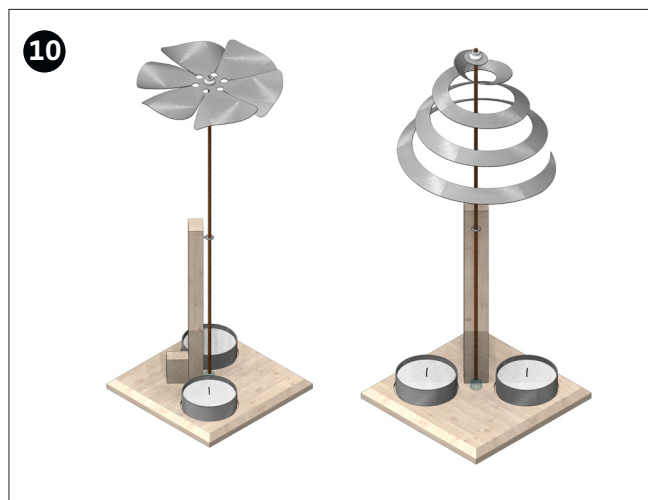
Ora piega la forma come da figura.



Appuntisci una estremità del filo per saldare (3) con la lima. Fissa un distanziatore (8) ed un riduttore (7) all'elica/spirale come da figura. Ora infila il filo per saldare (3).



Posiziona il rotore come raffigurato, attraverso la vite con occhio, sul supporto di vetro.

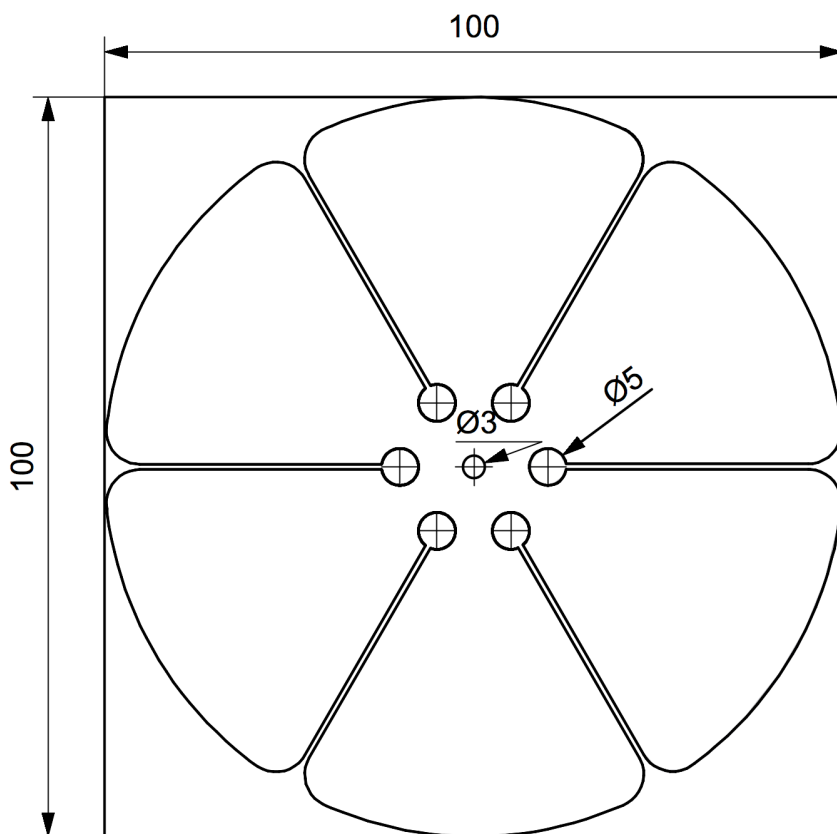


Posiziona i lumini nei due alloggiamenti ed accendili. Il rotore gira!

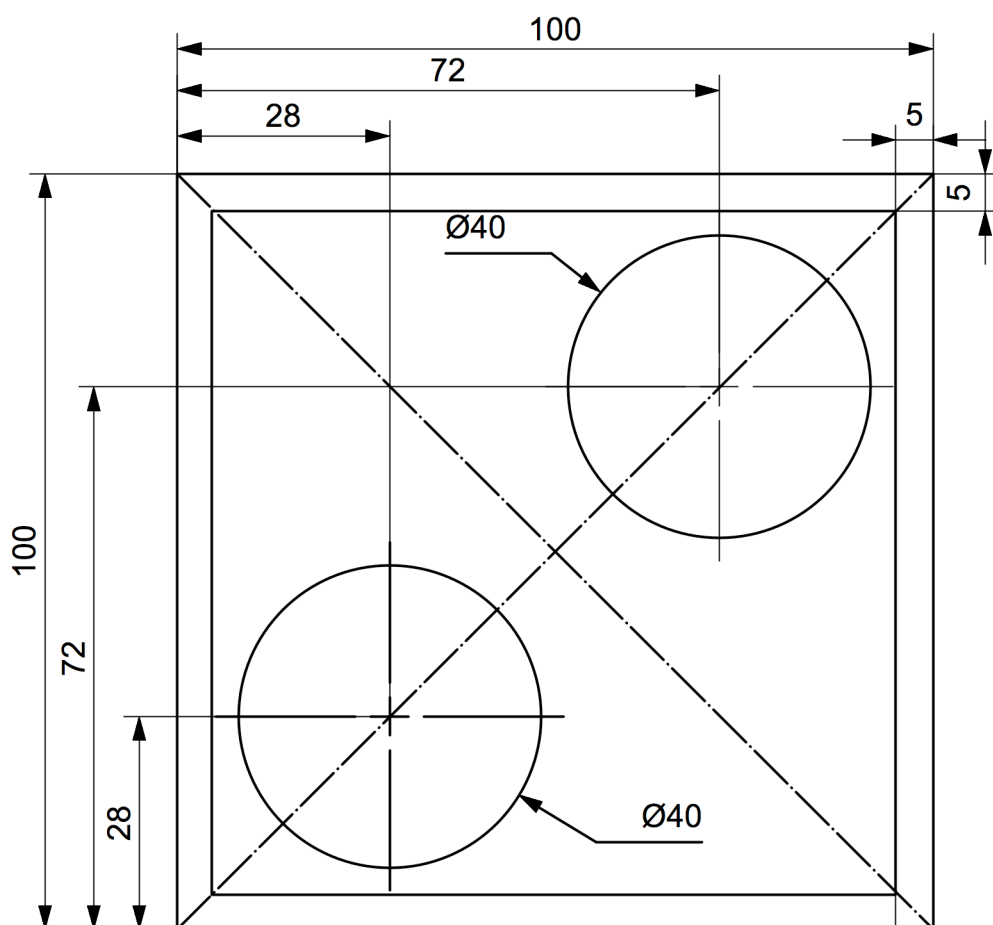
Nota:

L'altezza dell'elica/spirale può essere regolata accorciando secondo necessità il filo per saldare.

Modello
Lamiera di allu-
minio
Variante 1
Scala 1:1



Modello
Piastra base
Scala 1:1



Modello
Lamiera di allu-
minio
Variante 2
Scala 1:1

