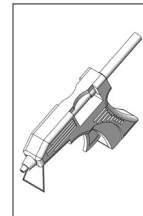


119.114

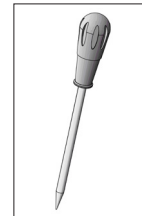
Easy-Line donderbuis



Benodigd gereedschap



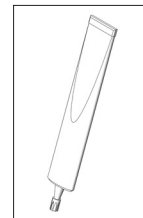
Lijmpistool



Priem



Verf en penseel



Alleslijm/
Secondelijm

Let op!

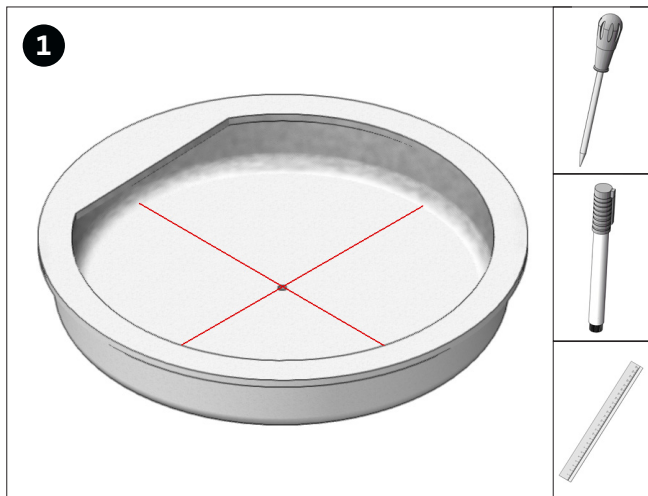
Opitec bouwpakketten zijn na afbouw geen speelgoed, maar leermiddelen als ondersteuning in het onderwijs. Dit bouwpakket mag door kinderen en jongeren alleen onder toezicht van een volwassene worden gebouwd en gebruikt. Niet geschikt voor kinderen jonger dan 36 maanden. Verstikkingsgevaar!

Stuklijst	Aantal	Afm. (mm)	Omschrijving	Nr.
Hard kartonnen buis	1	ø58x250	Kartonnen buis	1
Kunststof indrukdeksel	1	ø50	Deksel	2
Drukveer	1	ø6x400	Veer	3

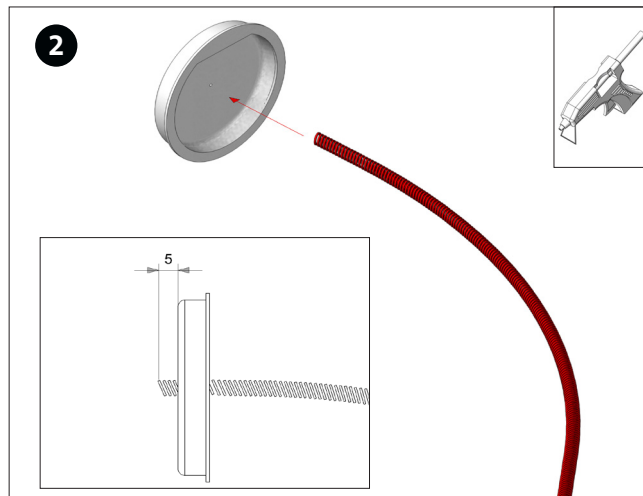
Bouwhandleiding 119114
Easy-Line donderbuis

Algemeen:

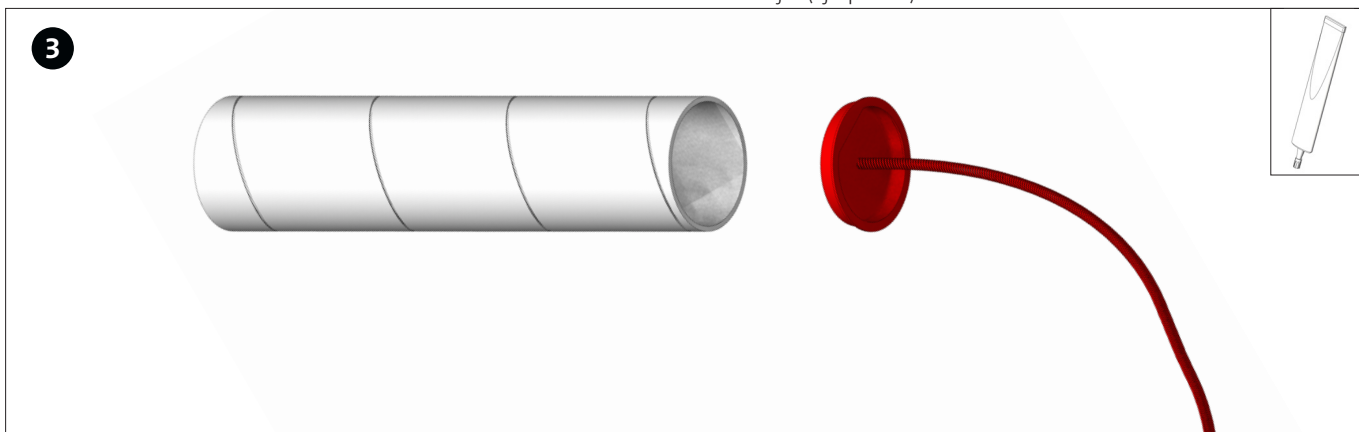
De donderbuis eerst verven daarna in elkaar zetten.



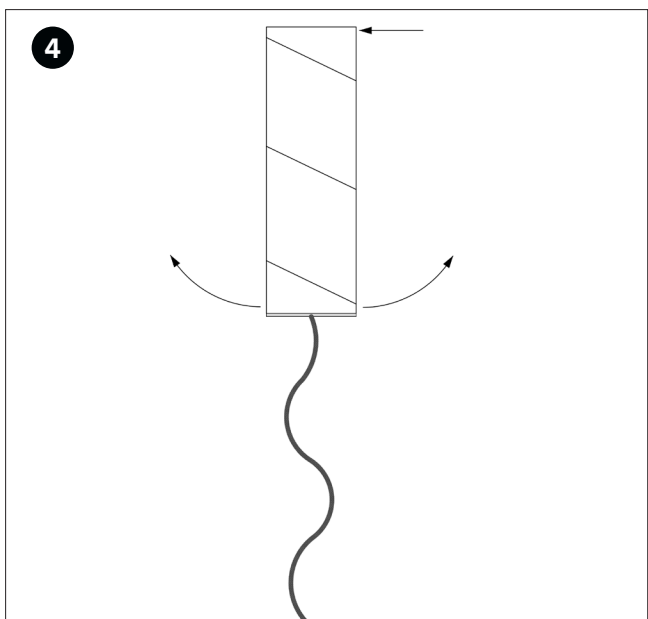
Bepaal het midden in het deksel en markeer dat punt. Aansluitend een gat erin maken ca. 2 mm.



Plaats de drukveer (3) in het gat in het deksel zoals afgebeeld, totdat deze aan de achterkant ongeveer 5 mm uitsteekt. Eventueel vastzetten met lijm (lijmpistool).



Druk het deksel met de drukveer in een opening van de buis zoals afgebeeld. De tweede opening moet open blijven. Het deksel eventueel met alleslijm fixeren.



Door het schudden van de buis ontstaan dondergeluiden.

Houd de buis met een hand vast aan de bovenkant en schud krachtig.

Door het rondslingeren van de veer ontstaat het dondergeluid.