

**H** Insérer le boîtier pour la LED

**J** Raccourcir le longueur de la résistance d'environ 0.5cm. Puis souder la résistance à la branche droite de la Led et le câble noire de la batterie à la branche gauche.

**I** **1** L'assemblage de la LED

Attention : la branche la plus longue de la Led doit être du côté droit (R)

**K** Souder le câble rouge restant à la résistance, puis effectuer un **contrôle visuel**. Ensuite, connecter la batterie et tester la connexion on et off.

**2**

Raccourcir la branche de la LED à approximativement 1.5 cm

**3** Plier soigneusement les branches des LED avec la pince

**Contrôle visuel :**

Tout d'abord, asseyez vous et détendez vous !

Regardez à nouveau les consignes d'assemblage et vérifiez que vous avez tout fait comme expliquées dans les instructions.

Vérifier particulièrement que le câble est bien soudé à la partie droite. Prenez votre temps pour regarder l'ensemble et lorsque la vérification est terminée, connecter la batterie.

Vous devez être maintenant dans la mesure d'allumer la Led en appuyant sur le bouton. Avec l'interrupteur, vous pouvez allumer ou éteindre la Led. Si la torche a été éteinte avec l'interrupteur, elle peut être allumée avec le bouton.

**L** Construire le cadre

Attention au sens !

**M** Monter le cadre sur le plaque (1) puis insérer les supports (2) et (3)

**N** Insérer la batterie et ranger le câble

**O** Retirer la film protecteur du panneau en plexis puis placer ce dernier sur le boîtier et fixer le à l'aide des 2 élastiques.

Internationaler Morse Code:

A	•—	U	••
B	•—•	V	••—
C	—•—•	W	•—••
D	•—••	X	••—•
E	•—•••	Y	••—••
F	•—••••	Z	••—•••
G	•—•••••		
H	••—••••		
I	••—•••••		
J	••—••••••		
K	••—•••••••		
L	••—••••••••		
M	••—•••••••••		
N	••—••••••••••		
O	••—•••••••••••		
P	••—••••••••••••		
Q	••—•••••••••••••		
R	••—••••••••••••••		
S	••—•••••••••••••••		
T	••—••••••••••••••••		
1	••—•••••••••••••••••		
2	••—••••••••••••••••••		
3	••—•••••••••••••••••••		
4	••—••••••••••••••••••••		
5	••—•••••••••••••••••••••		
6	••—••••••••••••••••••••••		
7	••—•••••••••••••••••••••••		
8	••—••••••••••••••••••••••••		
9	••—••••••••••••••~••••••••••		
0	••—••••••••••••••~•••••••••••		

Qu'est ce que le professeur SCHLAU essaye de vous dire ?

Connaissez vous notre lampe solaire à poser sur une table ?

**Kit lampe solaire à souder**  
réf: 78889

Bel effet lumineux !

Firmenanschrift aufbewahren - Nicht geeignet für Kinder unter 3 Jahren! - Verschluckbare Kleinteile! Keep the address of the company - Not suitable for children under 3 years! - Contains small parts! Veuillez conserver l'adresse - Ne convient pas pour les enfants de moins de trois ans! - Contient de petites pièces pouvant être absorbées! Adres bewaren - Niet geschikt voor kinderen beneden 3 jaar! - Kleine onderdelen kunnen worden ingeslikt!

10+  
CE  
RoHS

Art.Nr.: 36500  
4037373365005

SOL-EXPERT group, C.Repky - Mehlißstrasse 19 - D-88255 Baidnt  
Tel.: +49 (0)7502 - 94115-0 - Fax: +49 (0)7502 - 94115-99  
info@sol-expert-group.de - www.sol-expert-group.de

**Lampe torche : kit à souder**

Préparation :

- Retirer soigneusement une à une les pièces en bois de la plaque
- vérifier avec la liste des composants que vous êtes bien en possession de toutes les pièces

Outils nécessaires :  
Fer à souder, cutter, pince

**Recommandations :**  
L'assemblage et la soudure doivent être supervisés par un adulte.

MADE IN EUROPE



## Consignes de sécurité : !



- Conserver ce manuel d'instructions afin de pouvoir le consulter à volonté ! Il contient des informations importantes.
- Dès que la batterie ne fonctionne plus, remplacer là par une autre batterie de même caractéristiques.
- Pendant la soudure, le fer à souder et ses composants sont extrêmement chauds. Soyez très prudents en les manipulant !
- Utiliser toujours un support quand vous soudez ! Cela empêche les composants de glisser pendant que vous travaillez sur eux.
- Afin de garder le fer à souder dans de bonnes conditions pendant l'assemblage, veuillez utiliser un support à fer à souder.

**ATTENTION : Ne jamais connecter ce kit au secteur 230V!! Cela pourrait mettre votre vie en danger, causer la mort ou de très sévères blessures.**



## Les fonctionnalités du kit lampe torche avec code morse

### Général :

ce kit à souder vous fournira les instructions de base pour la soudure. Il est parfaitement adapté à l'enseignement des bases de la soudure dans les écoles et autres ateliers.



### Fonctionnalités de la torche

Quand le kit a fini d'être soudé, il peut être utilisé comme **torche**. En insérant un bouton supplémentaire, un message en **morse peut être transmis avec la torche**. L'alphabet morse vous est donné dans ce manuel d'instructions. Quand la batterie est vide, elle doit être remplacée par une du même type.

## Protection de l'environnement :

Général : Tout composant électrique doit être déposé dans un dispositif de récupération des déchets prévu à cet effet. Cela assure que les composants seront traités dans les règles des dispositions légales en vigueur.

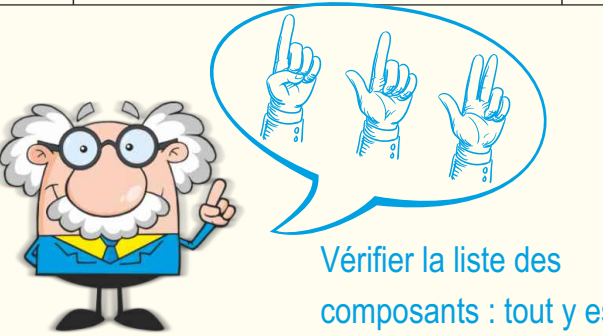


## Réglementation des batteries :

Vous avez acquis un produit qui fonctionne avec une batterie. La durée de la batterie est limitée et doit donc être remplacée régulièrement. Les consommateurs ont l'obligation légale de rapporter les batteries usagées dans un point de collecte approprié. Les anciennes batteries contiennent des matières premières de valeur qui peuvent être recyclées. Vous pouvez également retourner les batteries usagées à : SOL-EXPERT group, Mehlisstrasse 19, 88225 Baidnt

## Liste des pièces :

Pièce	Désignation	Quantité
1	Pièces en bois du boîtier, 8 parts	1
2	Couverture plexis pour le boîtier	1
3	Led blanche, 5 mm	1
4	support de la Led	1
5	Résistance 330 Ohm	1
6	Câble rouge	3
7	batterie 9v 6F22	1
8	Clip connexion batterie	1
9	Bouton	1
10	Interrupteur	1
11	Vis M2 x 10	2
12	Ecrou M2	2
13	Elastique 32 x 3 x 1.2mm	2



Vérifier la liste des composants : tout y est ??

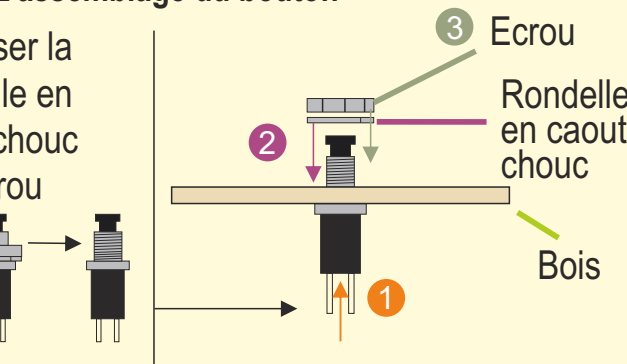
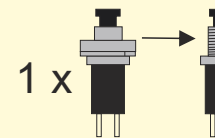
Et maintenant, vous pouvez commencer l'assemblage :

## MANUEL D'INSTRUCTIONS



### A L'assemblage du bouton

Dévisser la rondelle en caoutchouc et l'écrou



Au-dessus!

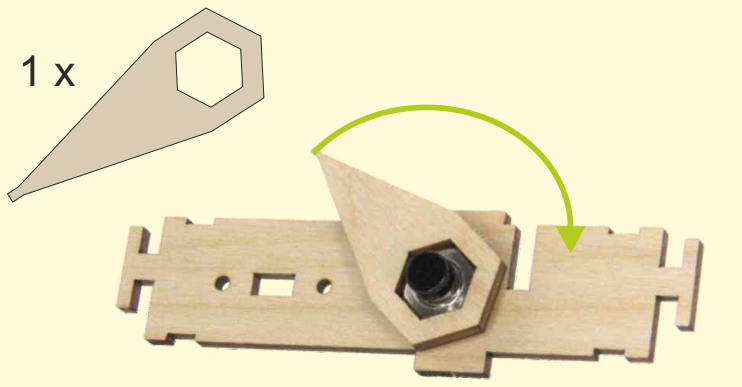


Au-dessus!



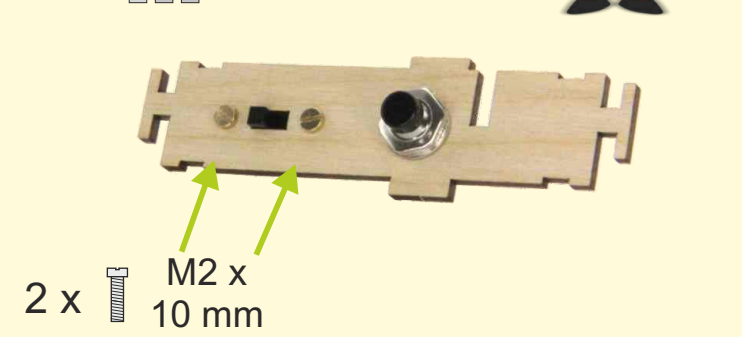
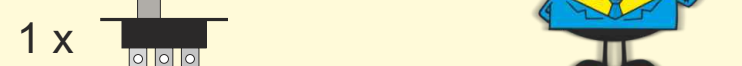
### B Serrer l'écrou du bouton avec l'outil en bois

1 x



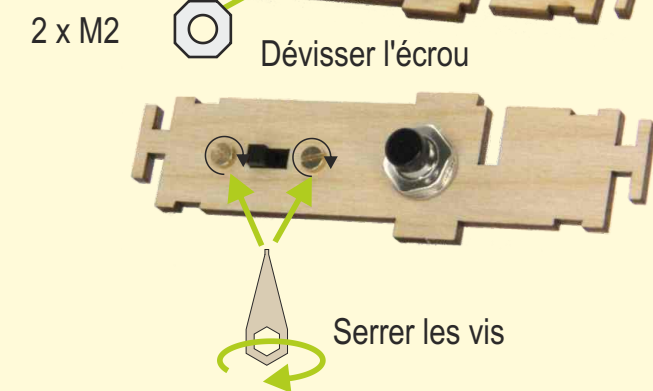
### C L'assemblage de l'interrupteur

1 x



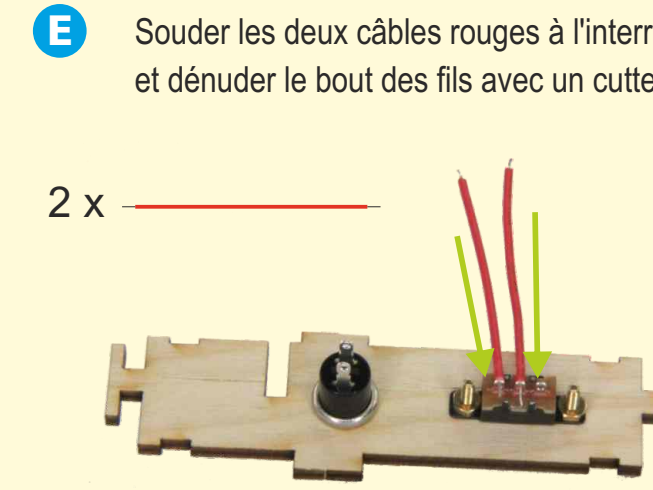
### D

2 x M2



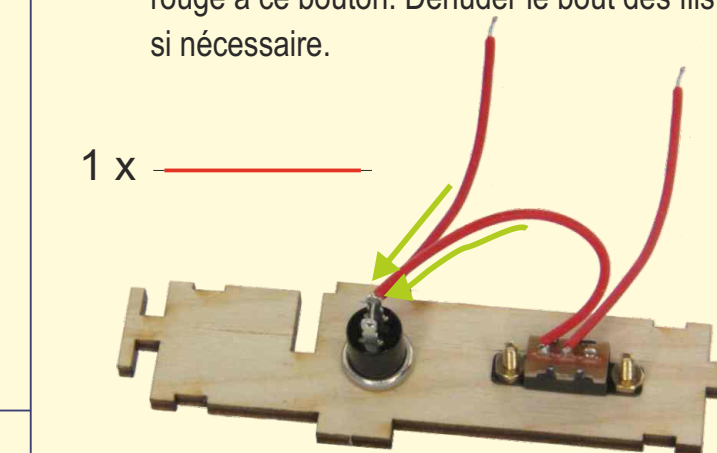
### E

2 x



### F

1 x



### G

2 x

