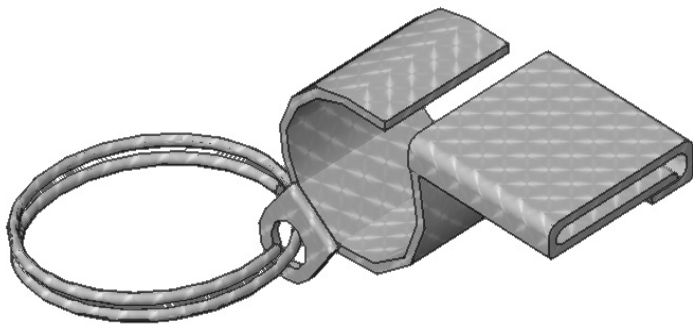
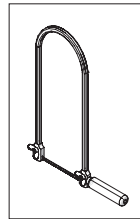


116.323

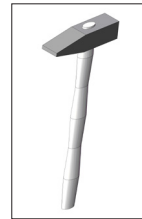
Notfallpfeife mit Schlüsselanhänger



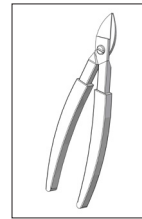
Benötigtes Werkzeug:



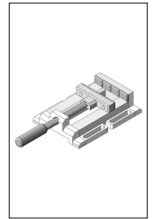
Laub- oder Dekupiersäge



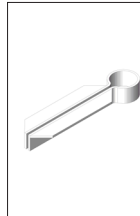
Hammer



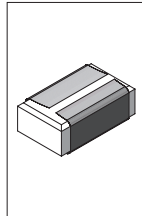
Blechscherer



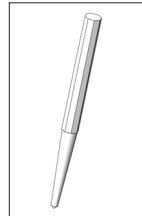
Maschinenschraubstock



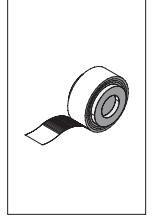
Biegehilfe



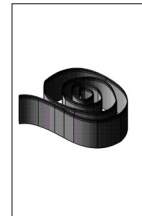
Schleifpapier



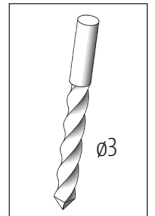
Körner



Klebefilm



Stahlwolle



Bohrer

Hinweis

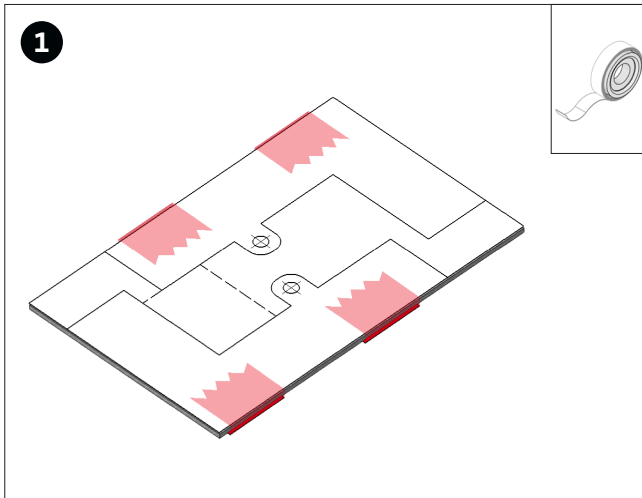
Bei den OPITEC Werkpackungen handelt es sich nach Fertigstellung nicht um Artikel mit Spielzeugcharakter allgemein handelsüblicher Art, sondern um Lehr- und Lernmittel als Unterstützung der pädagogischen Arbeit. Dieser Bausatz darf von Kindern und Jugendlichen nur unter Anleitung und Aufsicht von sachkundigen Erwachsenen gebaut und betrieben werden. Für Kinder unter 36 Monaten nicht geeignet. Erstickungsgefahr!

Stückliste	Stückzahl	Maße (mm)	Bezeichnung	Teile-Nr.
Aluminiumblech	1	80x50x1	Aluminiumblech	1
Schlüsselring	1	ø20	Schlüsselanhänger	2
Rundstab	1	100x15	Biegehilfe	3

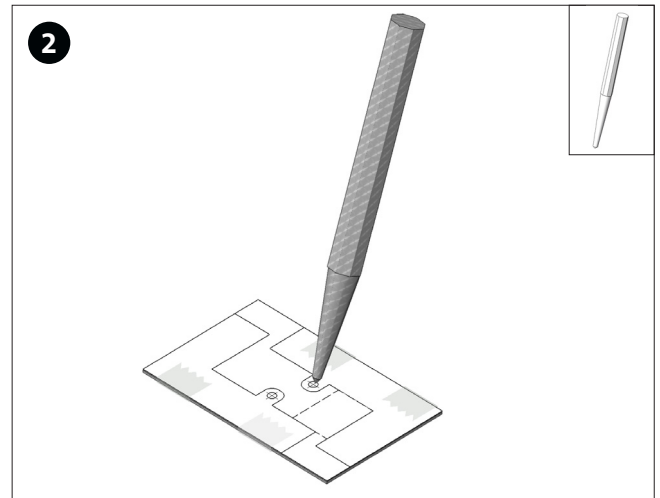
Bauanleitung 116.323 Notfallpfeife mit Schlüsselanhänger

Allgemein:

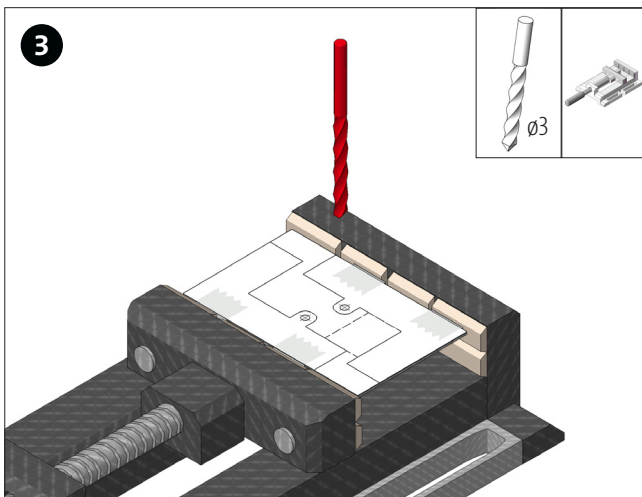
Der Blechzuschnitt ist für zwei Pfeifen ausreichend. Dies wurde bei der Schablone bereits berücksichtigt. Für eine vereinfachte Herstellung kann auf die Öse für den Schlüsselring verzichtet werden.



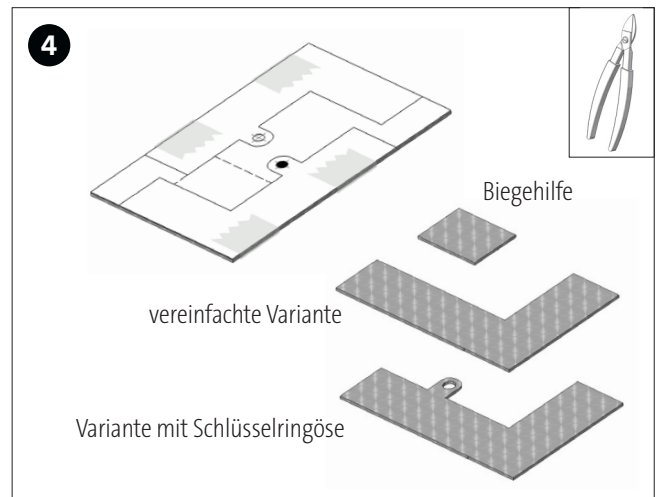
Die Schablone (Seite 5) ausschneiden und mit Klebefilm auf dem Aluminiumblech (1) fixieren.



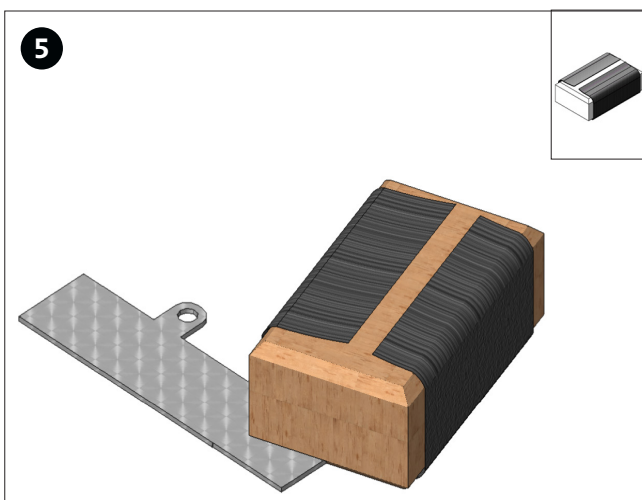
Bohrungen \varnothing 3mm ankören.



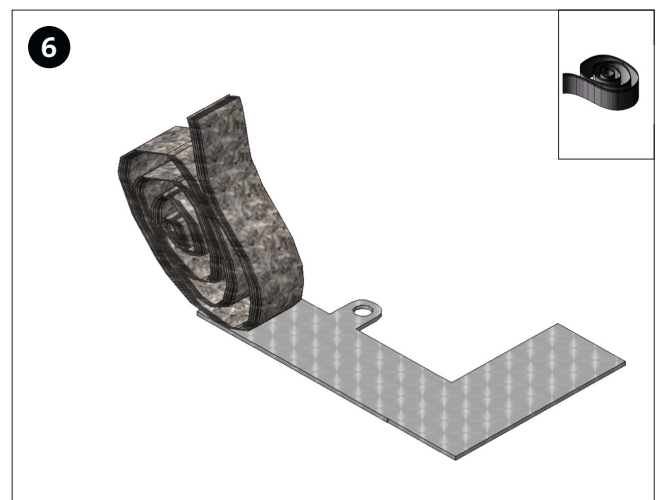
Bohrungen \varnothing 3mm durchbohren.



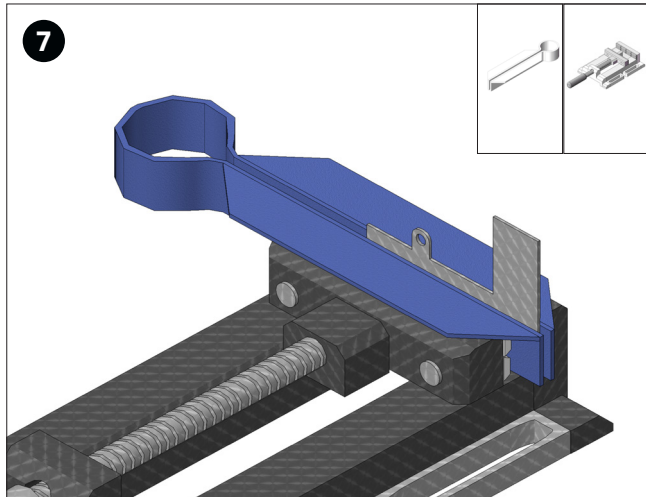
Die Einzelteile mit der Blechschere, Dekupiersäge oder Laubsäge mit Metallsägeblatt ausschneiden.



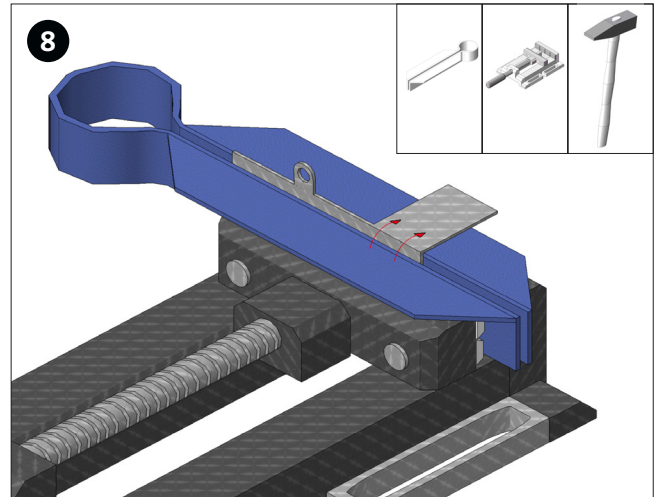
Mit Schleifpapier immer in eine Richtung schleifen und so die Fertigungsspuren verschleifen.



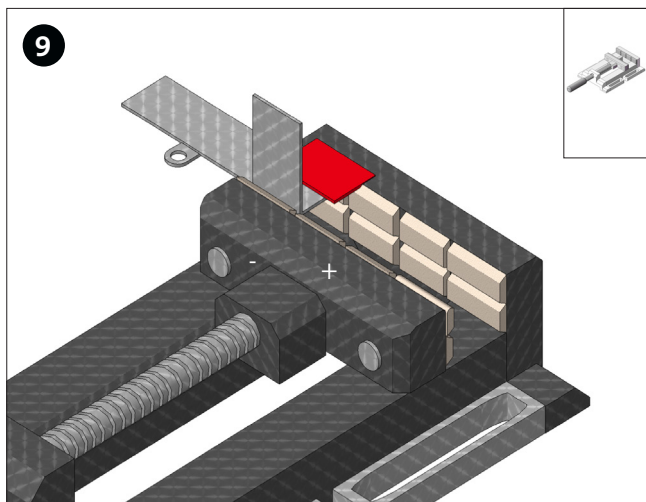
Mit Stahlwolle aufpolieren.



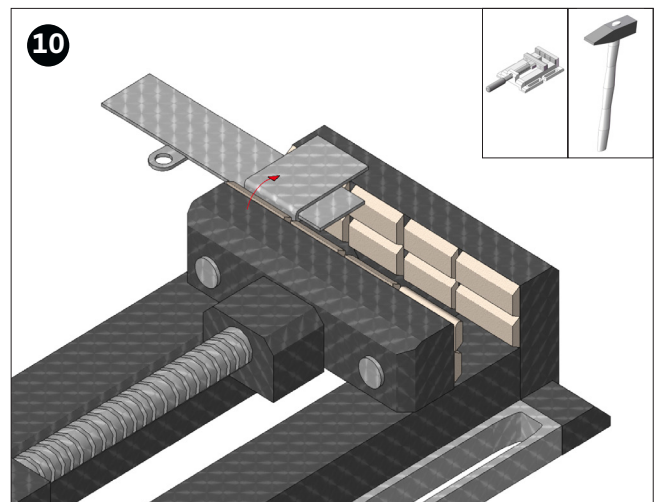
Werkstück wie abgebildet in einer Biegehilfe oder Aluschutzbacken einspannen. In 4 Arbeitsschritten umbiegen.



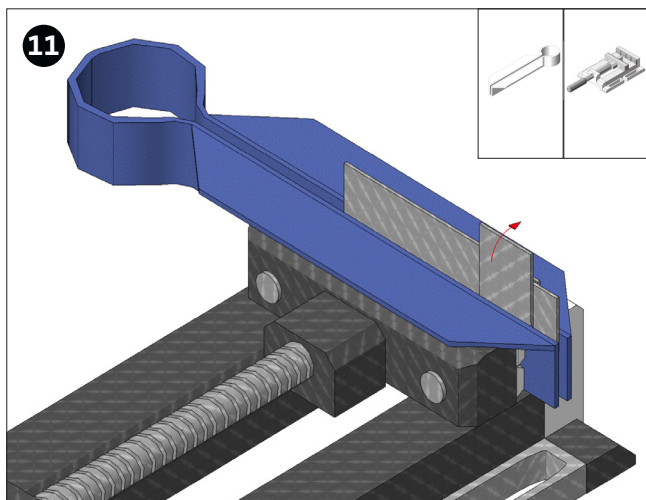
Mundstück wie abgebildet umbiegeb. (Schritt 1)



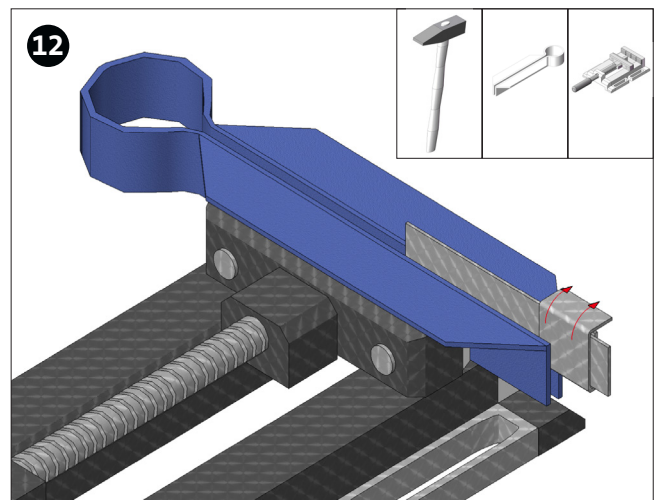
Biegehilfe (20x15x1mm) wie abgebildet im Werkstück platzieren (Schritt 2). **Hinweis:** Biegehilfe darf nicht breiter als der Pfeifenzuschnitt sein.



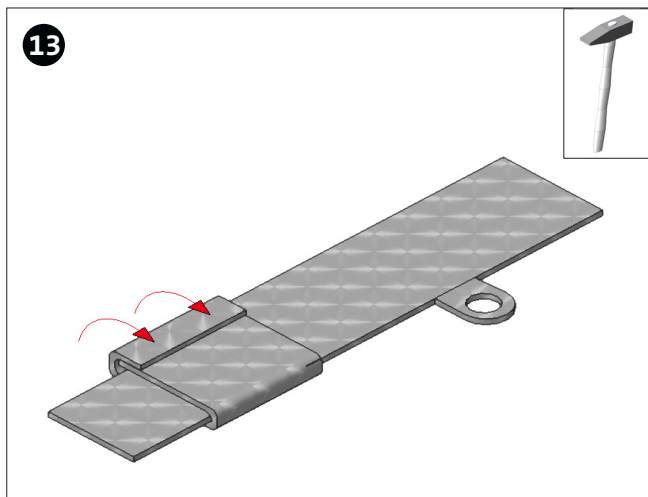
Mundstück wie abgebildet umbiegen (Schritt 2)



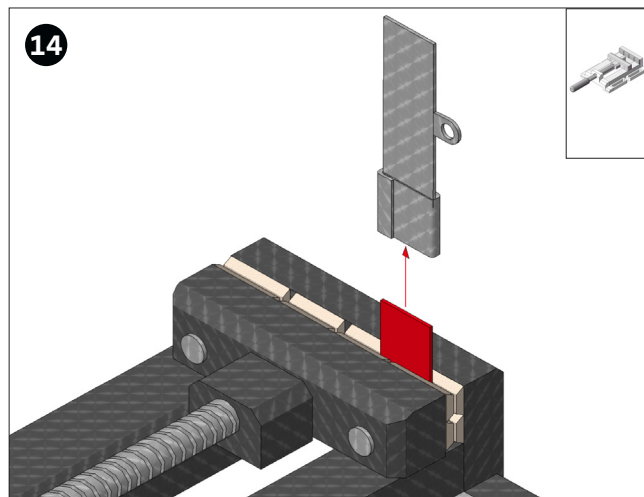
Werkstück wie abgebildet in der Biegehilfe einspannen. (Schritt 3)



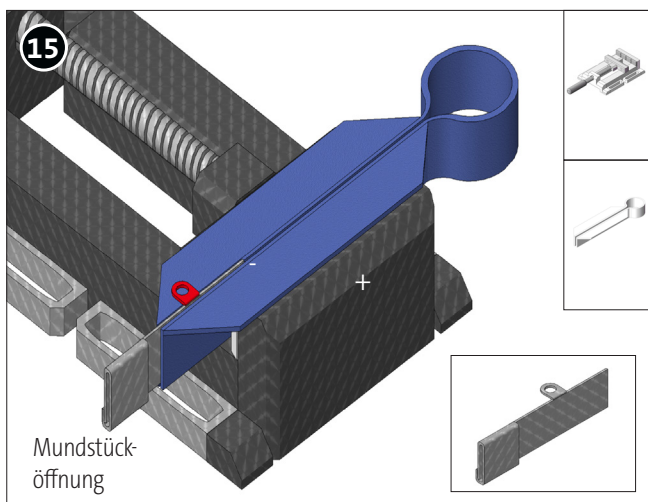
Überstehende Kante umbiegen. (Schritt 3)



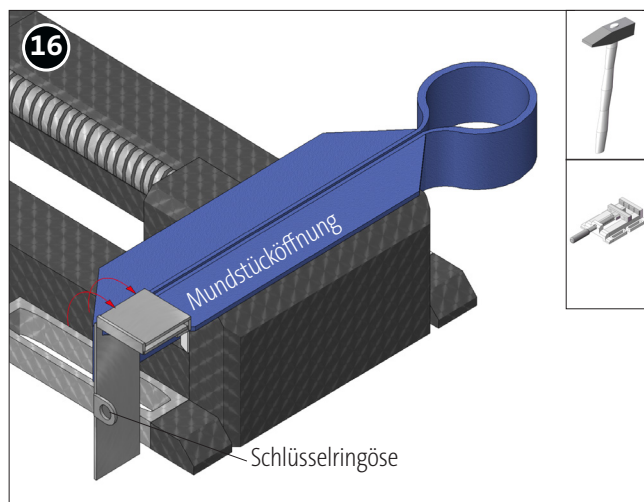
Werkstück ausspannen und Kante nach Abbildung umbiegen.
(Schritt 4)



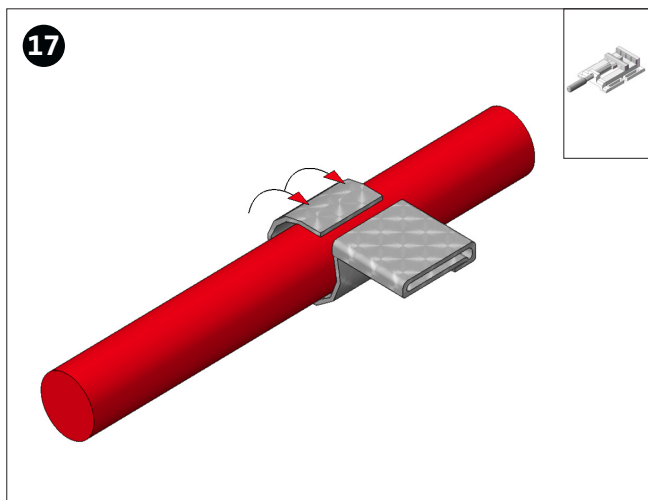
Wie abgebildet die Biegehilfe (20x15mm) einspannen und Pfeife abziehen.



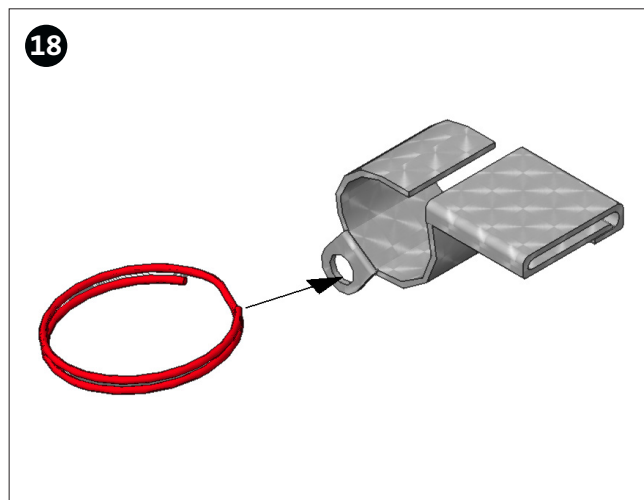
Pfeife in Biegehilfe einspannen und Schlüsselringöse umbiegen.



Werkstück senkrecht einspannen und wie abgebildet umbiegen.

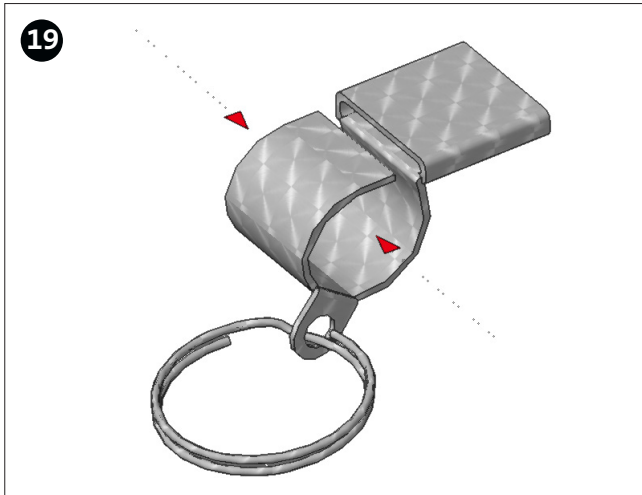


Das lange Aluminiumstück wie abgebildet mit Hilfe des Rundstabes (3) zu einem Kreisbogen biegen. Zwischen Kreisbogenende und Mundstück sollten am Ende ca. 3mm Abstand entstehen.



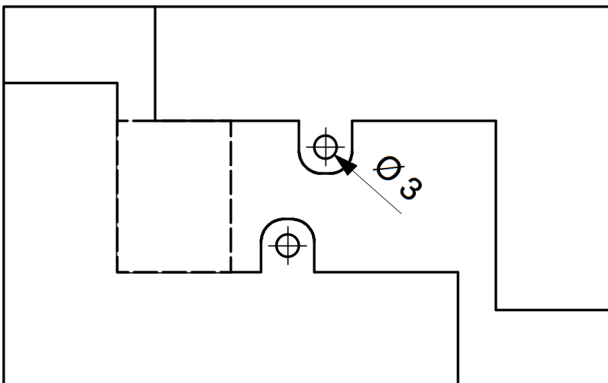
Den Schlüsselring (2) wie abgebildet an der vorgesehenen Öse anbringen.

Bauanleitung 116.323
Notfallpfeife mit Schlüsselring



Zum Pfeifen auf der Notfallpfeife die beiden Öffnungen links und rechts zuhalten und in das Mundstück pusten.

Schablone
Aluminiumblech (1)
M 1:1



Allgemein:

Der Blechzuschnitt ist für zwei Pfeifen ausreichend. Dies wurde bei der Schablone bereits berücksichtigt. Für eine vereinfachte Herstellung kann auf die Öse für den Schlüsselring verzichtet werden.

Biegeschablone
Pfeife
M 1:1

