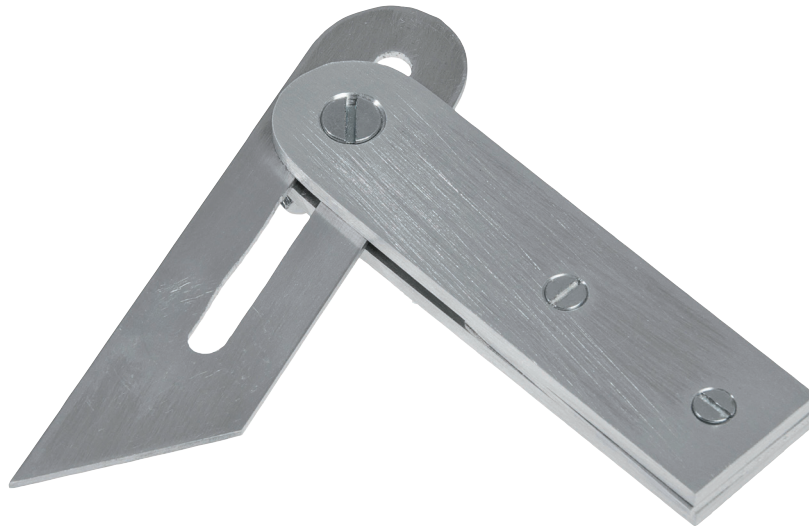


OPITEC

114.653

Aluminium zwaaihaak



Benodigd gereedschap:

Metallbügelsäge, Laubsäge mit Metallsägeblatt
Metaalboortjes \varnothing 3,3/ 4,5/ 5,0/ 6,0 mm
Verzinkboor HSS (5-15 mm)
Draadtap M4 + M6
Werkplaatsvijl
Schroevendraaier

Let op!

Opitec bouwpakketten zijn gericht op het onderwijs. Dit bouwpakket mag door kinderen alleen onder toezicht van een ter zake kundige volwassene worden gemaakt en gebruikt. Niet geschikt voor kinderen jonger dan 36 maanden. Verstikkingsgevaar!

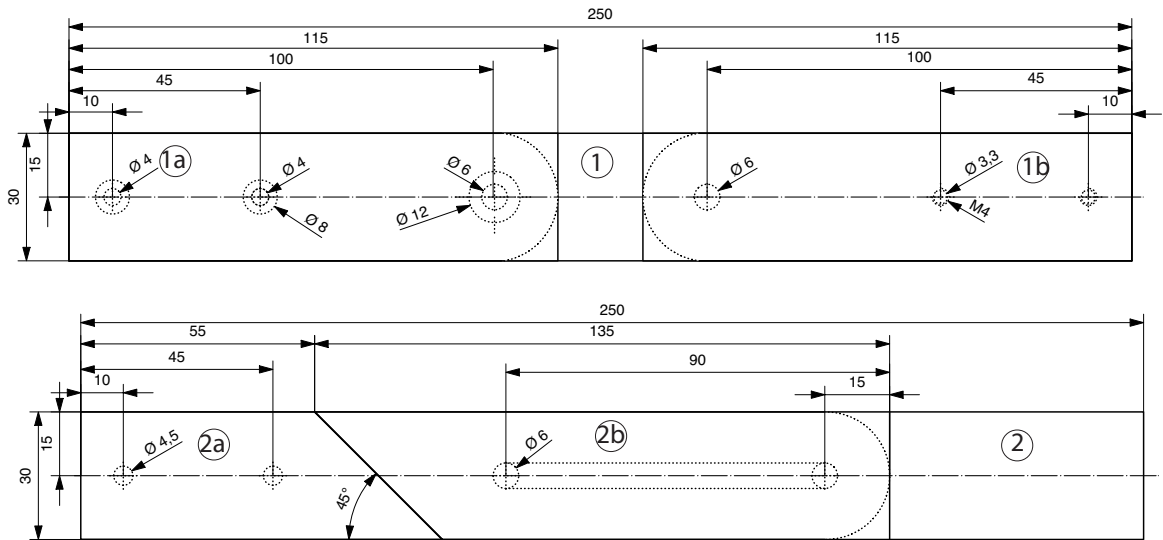
Stuklijst				
Materiaal	Aantal	Afm. (mm)	Omschrijving	Nr.
Aluminium platte staaf	1	250x30x4	buitendelen	1
Aluminium platte staaf	1	250x30x2	binnendelen	2
Platkopschroef	1	M6x16	bevestiging	3
Platkopschroef	2	M4x10	bevestiging	4
Vleugelmoer	1	M6	bevestiging	5

Bouwbeschrijving

1. Neem sjabloon A (pagina 5) over op de platte aluminium staaf (1) 4x30x250mm . Die Teile 1a und 1b mit der Metallbügelsäge ablängen und Sägekanten mit der Werkstattfeile entgraten.

Hinweis: Beim Sägen einen Tropfen Öl zugeben!

Neem van sjabloon B (pagina 5) onderdeel 2a over op de platte aluminium staaf (2) 2x30x250mm en zaag dit af; neem vervolgens onderdeel 2b over en zaag dit eveneens af.



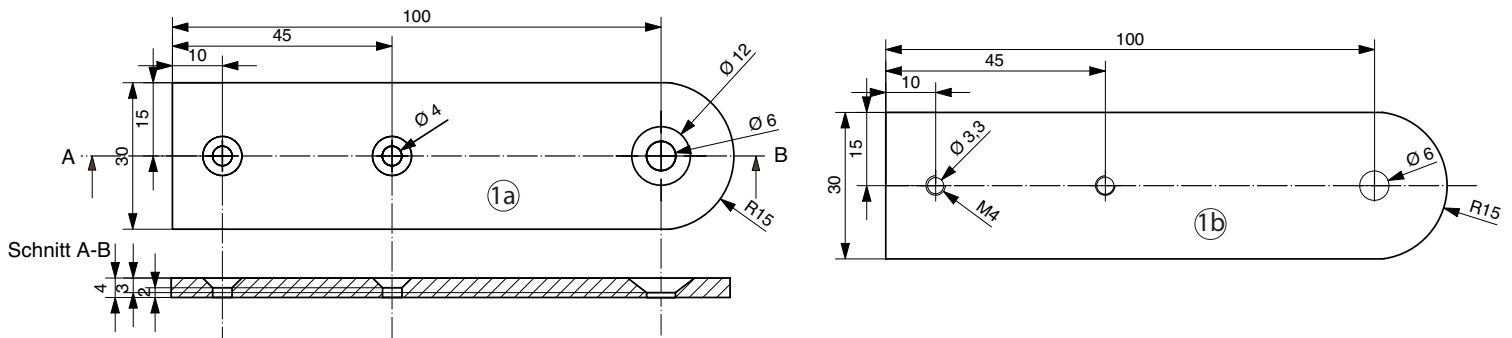
2. De rondingen van de delen 1a en 1b volgens sjabloon A (pag. 5) met de metaalzaag grof zagen en met de werkplaatstvijl bijwerken. Hiervoor de beide delen op elkaar leggen en met plakband fixeren.

De beide $\varnothing 3,3$ mm gaten alsmede de $\varnothing 5$ mm gaten doorboren. Aansluitend de beide delen weer van elkaar scheiden.

De gaten $\varnothing 3,3$ mm in deel 1a op 4 mm boren en met een verzinkboor ca. 2 mm diep verzinken. De 6 mm met de verzinkboor ca. 3,0 mm diep verzinken.

In de gaten van $\varnothing 3,3$ mm (deel 1b) elk een M4 draadeinde.

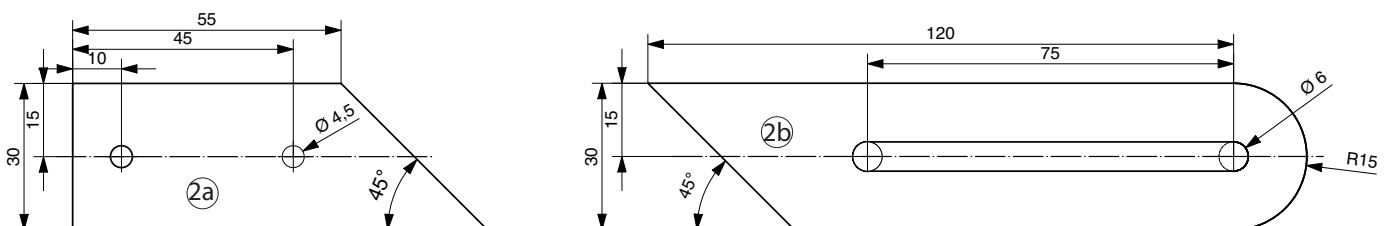
Let op: afmetingen altijd aanhouden!



3. Boor de gaten $\varnothing 4,5$ mm door in onderdeel 2a. Ontbraam onderdeel 2a netjes.

Boor aan de hand van de afmetingen (zie afbeelding) de beide gaten $\varnothing 6$ mm in onderdeel 2b. Teken een verbinding aan de onder- en bovenkant van gat tot gat m.b.v. een kraspen en zaag langs de lijn met een figuurzaag of decoupeerzaag zo dat er een lang gat van 6 mm ontstaat. Rond het uiteinde af zoals op de tekening is te zien.

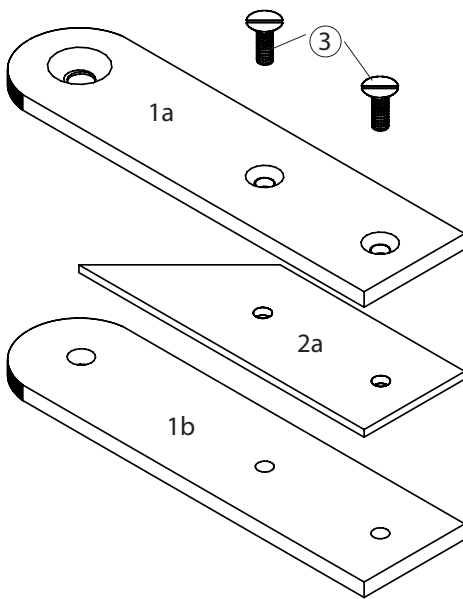
Hinweis: Maße und Winkel unbedingt einhalten!



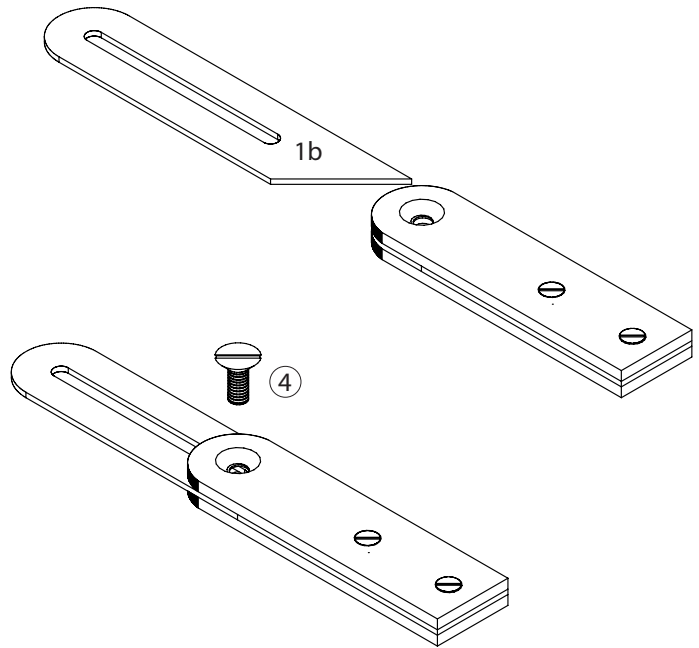
Bouwbeschrijving

Assemblage:

4. Leg de onderdelen 1a, 1b en 2a op elkaar zoals op de afbeelding is te zien en schroef ze vast met de platkopschroefjes (3).

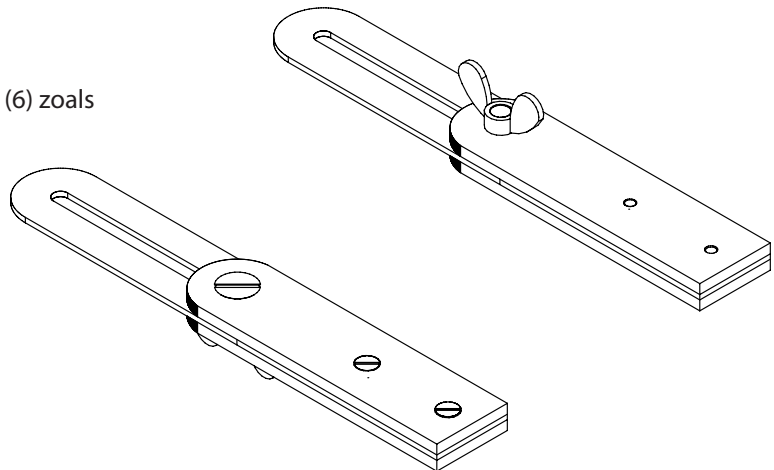


5. Schuif onderdeel 1b zoals afgebeeld in de opening van de vastgeschroefde onderdelen 1a-2a en steek de platkopschroef (4) door het gat \varnothing 6 mm.



6. Draai het werkstuk om en draai de vleugelmoer (6) zoals afgebeeld op de platkopschroef (4) vast.

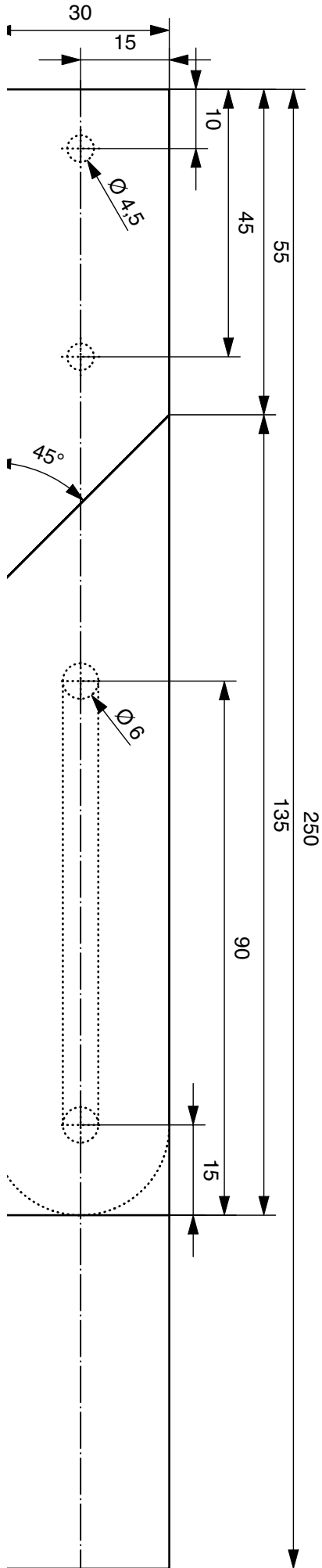
Klaar!



Bouwbeschrijving

sjabloon aluminium delen
schaal 1:1

sjabloon B



sjabloon A

