

OPITEC

114.653

Equerre en aluminium



Outils nécessaires:

Scie à archet, scie à chantourner avec lame de scie à métaux

Foret à métaux \varnothing 3,3/ 4,5/ 5,0/ 6,0 mm

Chanfrein HSS-15mm)

Taraud M4 + M6

Lime d'telier

Tournevis

Remarque

Une fois terminées, les maquettes de construction d'OPITEC ne sauraient être considérées comme des jouets au sens commercial du terme. Ce sont, en fait, des moyens didactiques propres à accompagner un travail pédagogique. Ce kit de construction ne doit être construit et utilisé par les enfants et les jeunes adolescents QUE sous la direction et la surveillance d'adultes expérimentés. Ne convient pas aux enfants de - de 36 mois. Risque d'étouffement!

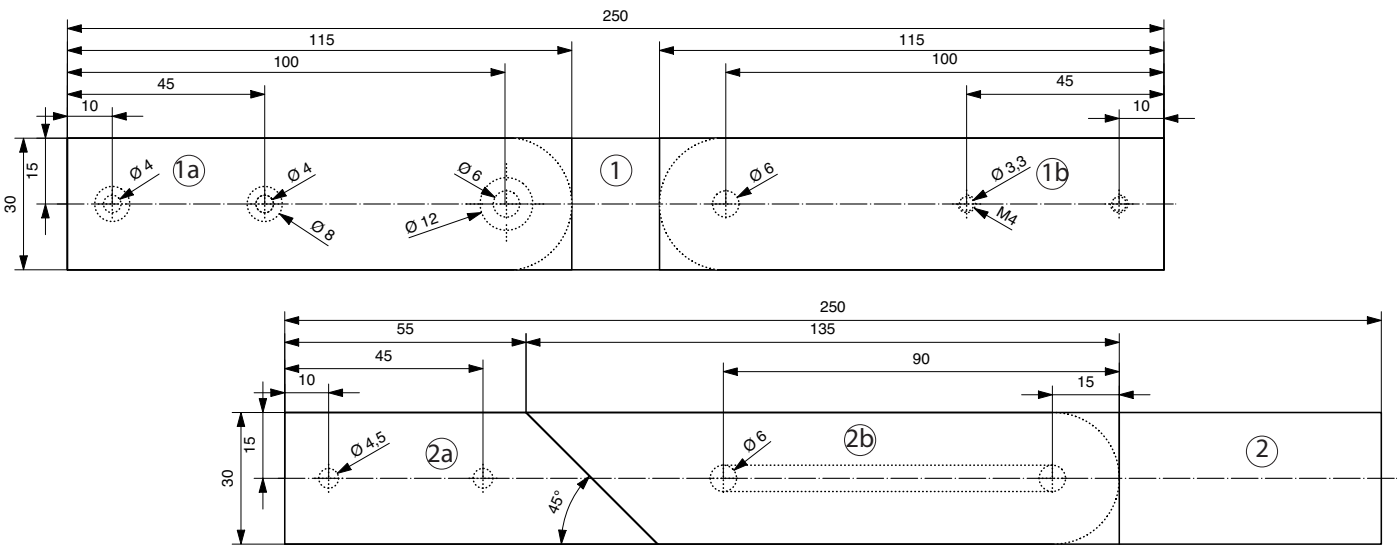
LISTE DES MATERIAUX				
	Quantité	Dimensions (mm)	Description	N° de pce
Tige plate en aluminium	1	250x30x4	Pièces extérieures	1
Tige plate en aluminium	1	250x30x2	Pièces intérieures	2
Vis à tête conique	1	M6x16	Fixation	3
Vis à tête conique	2	M4x10	Fixation	4
Ecrous à oreilles	1	M6	Fixation	5

Instructions

1. Reporter le pochoir A (page 5) sur la barre plate en aluminium (1) 4 x 30 x 250 mm. Raccourcir les pièces 1a et 1 b avec la scie à métaux et ébarber les arêtes de coupe avec la lime d'atelier..

Remarque : 1. En sciant ajouter une goutte d'huile !

A partir du pochoir B (page 5) reporter la pièce 2a sur la barre plate en aluminium (2) 2x30x250mm et découper à la dimension prescrite. Ensuite, reporter la pièce 2b et découper.

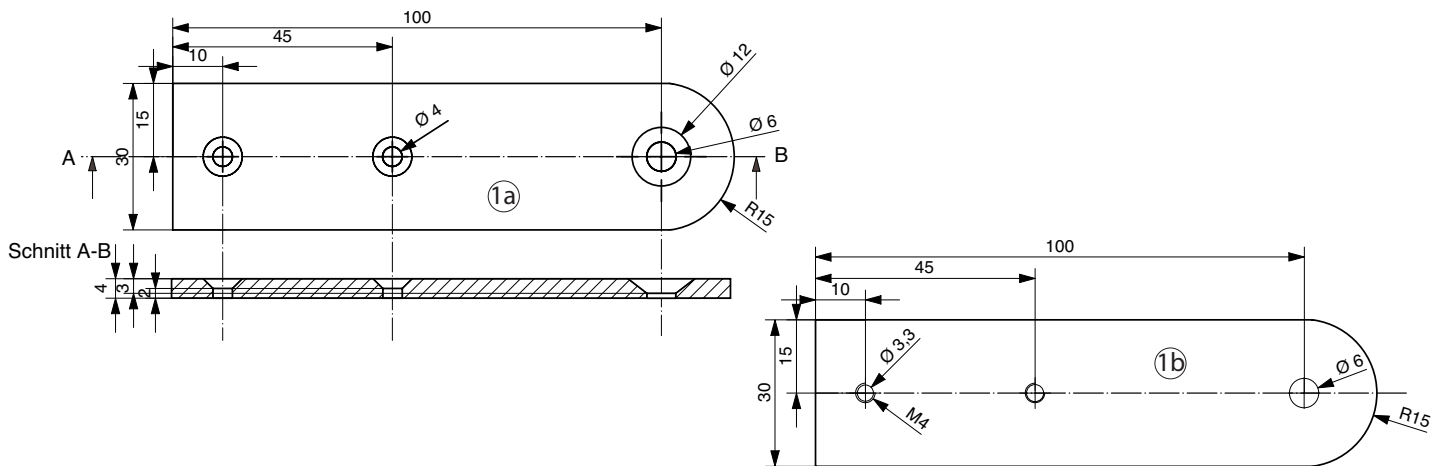


2. Découper grossièrement les arrondis des pièces 1a et 1b conformément au pochoir A (page 5) avec la scie à métaux et arrondir avec la lime d'atelier. Pour ce faire poser les deux pièces l'une sur l'autre et les fixer avec du ruban adhésif. Percer les trous de 3,3 mm de diamètre et celui de 5 mm à travers. Ensuite séparer à nouveau les deux éléments.

Elargir les trous de 3,3 mm à 4 mm dans la pièce 1a et avec un chanfrein, chanfreiner sur 2 mm de profondeur. Le trou de 6 mm chanfreiner sur 3 mm de profondeur.

Dans les trous de 3,3 mm (pièce b) tailler à chaque fois un filet M4..

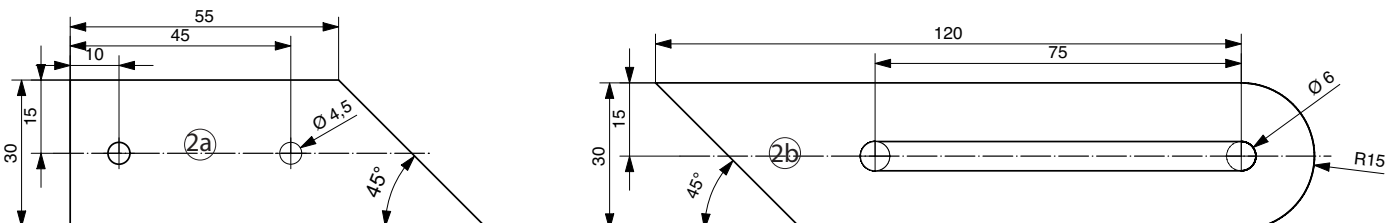
Remarque: respecter absolument les mesures !



3. Percer les trous de $\varnothing 4,5$ mm dans la pièce 2a. Ebarber proprement la pièce 2a.

Après prise des mesures (voir illustration), percer les deux trous de $\varnothing 6$ mm dans la pièce 2b. De trou en trou, faire à chaque fois une marque qui les relie. Scier le long de la ligne avec la scie à chantourner ou la scie à découper de manière à obtenir à la fin un trou longitudinal de 6mm. Conformément au dessin, arrondir une extrémité. Ebarber proprement la pièce 2b.

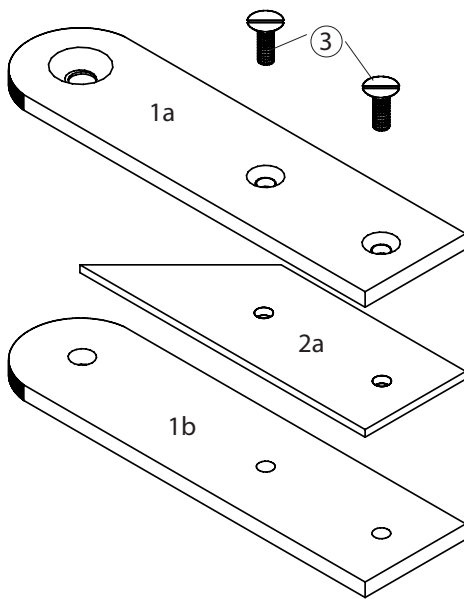
Remarque: respecter absolument les mesures!



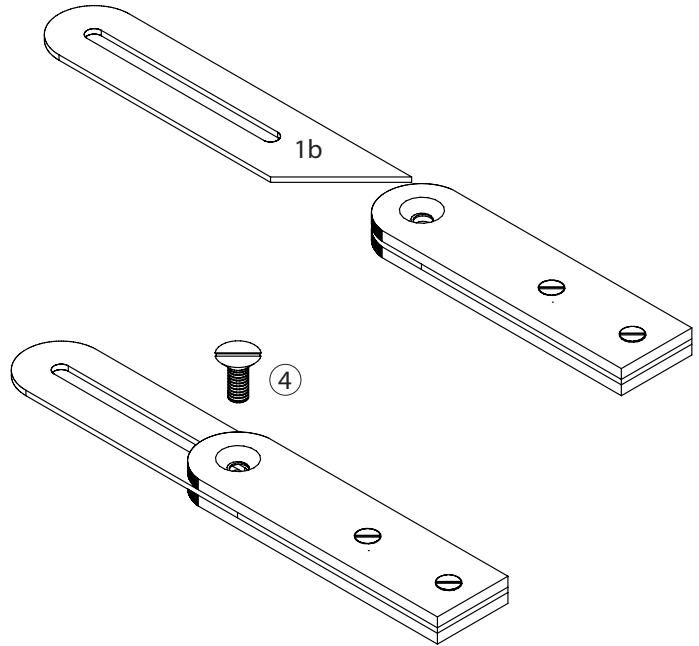
Instructions

Montage:

4. Comme illustré, poser les pièces 1a, 1b et la pièce 2a l'une sur l'autre et visser avec les vis à filet (3).

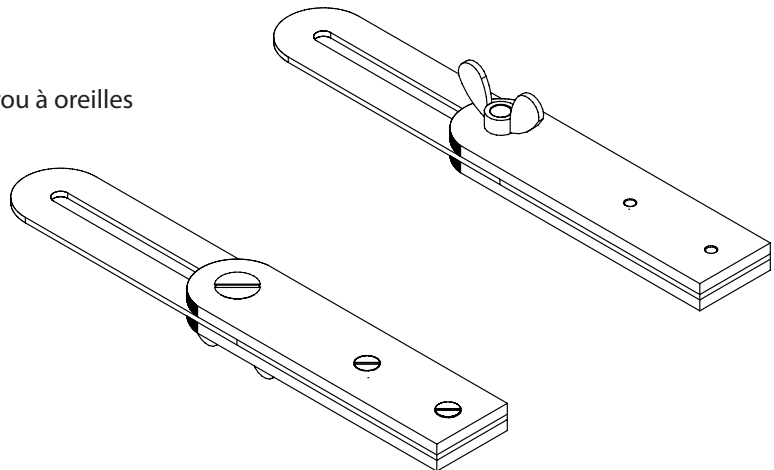


5. Comme illustré, mettre la pièce 1b dans l'ouverture des pièces vissées 1a-2a et enfoncer la vis conique (4) à travers le trou de $\varnothing 6\text{mm}$.



6. Retourner la pièce et, comme illustré, visser l'écrou à oreilles (6) sur la vis filetée (4)

Terminé!



Instructions de montage

Gabarits Lattes en alu:
E 1:1

