

OPITEC

114.653

Aluminium-Schmiege



Benötigtes Werkzeug:

Metallbügelsäge, Laubsäge mit Metallsägeblatt
Metallbohrer \varnothing 3,3/ 4,5/ 6,0 mm
Kegelsenker HSS (5-15mm)
Gewindebohrer M4 + M6
Werkstattfeile
Schraubendreher
Öl

Hinweis

Bei den OPITEC Werkpackungen handelt es sich nach Fertigstellung nicht um Artikel mit Spielzeugcharakter allgemein handelsüblicher Art, sondern um Lehr- und Lernmittel als Unterstützung der pädagogischen Arbeit. Dieser Bausatz darf von Kindern und Jugendlichen nur unter Anleitung und Aufsicht von sachkundigen Erwachsenen gebaut und betrieben werden. Für Kinder unter 36 Monaten nicht geeignet. Erstickungsgefahr!

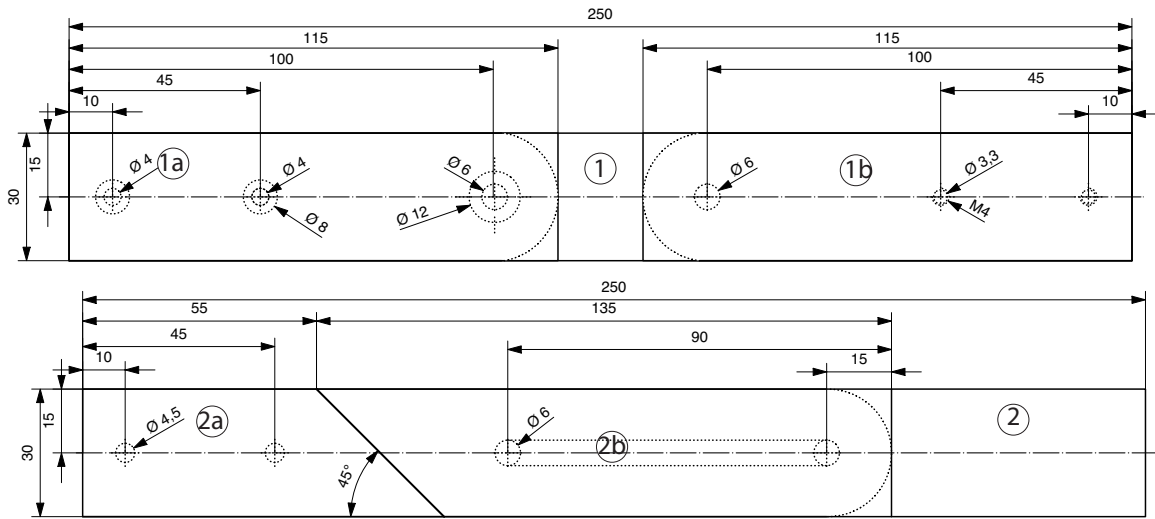
STÜCKLISTE				
	Stückzahl	Maße(mm)	Bezeichnung	Teile-Nr.
Aluminium Flachstab	1	250x30x4	Aussenteile	1
Aluminium Flachstab	1	250x30x2	Innenteile	2
Senkkopfschraube	1	M6x16	Befestigung	3
Senkkopfschraube	2	M4x10	Befestigung	4
Flügelmutter	1	M6	Befestigung	5

Bauanleitung

- Die Schablone A (Seite 5) auf die Aluminium Flachstange (1) 4x30x250mm übertragen.
Die Teile 1a und 1b mit der Metallbügelsäge ablängen und Sägekanten mit der Werkstattfeile entgraten.

Hinweis: Beim Sägen einen Tropfen Öl zugeben!

Von Schablone B (Seite 5) das Teil 2a auf die Aluminium-Flachstange (2) 2x30x250mm übertragen und ablängen. Anschließend Teil 2b übertragen und ablängen.

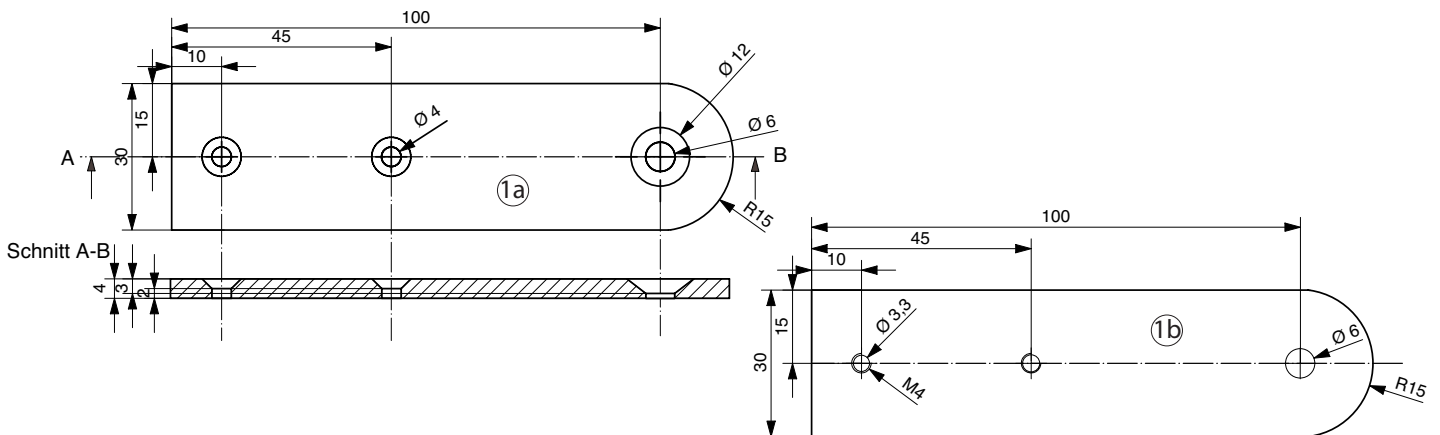


- Die Rundungen der Teile 1a und 1b nach Schablone A (Seite 5) mit der Metallbügelsäge grob zuschneiden und mit der Werkstattfeile abrunden. Hierfür die beiden Teile übereinander legen und mit Klebefilm fixieren. Die beiden $\varnothing 3,3$ mm Bohrungen sowie die $\varnothing 5$ mm Bohrung durchbohren. Anschließend die beiden Teile wieder trennen.

Die Bohrungen $\varnothing 3,3$ im Teil 1a auf 4mm aufbohren und mit einem Kegelsenker ca. 2mm tief ansenken. Die $\varnothing 6$ mm Bohrung mit dem Kegelsenker ca. 3,0 mm tief ansenken.

In die Bohrungen $\varnothing 3,3$ (Teil 1b) jeweils ein M4-Gewinde schneiden.

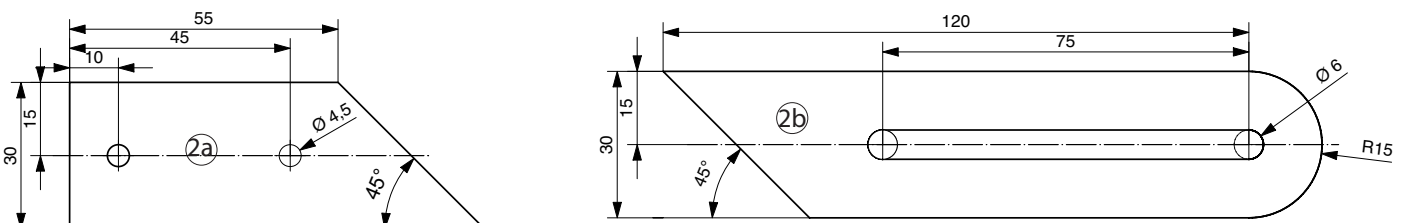
Hinweis: Maße unbedingt einhalten!



- Die Bohrungen $\varnothing 4,5$ mm im Teil 2a durchbohren. Teil 2a sauber entgraten.

Nach Bemaßung (siehe Abbildung) die beiden Bohrungen $\varnothing 6$ mm im Teil 2b durchbohren. Von Bohrung zu Bohrung jeweils eine Verbindung anreißen. Der Linie entlang mit der Laubsäge mit Metallsägeblatt einsägen, so dass am Ende ein Langloch 6mm entsteht. Nach Zeichnung das eine Ende abrunden. Teil 2b sauber entgraten

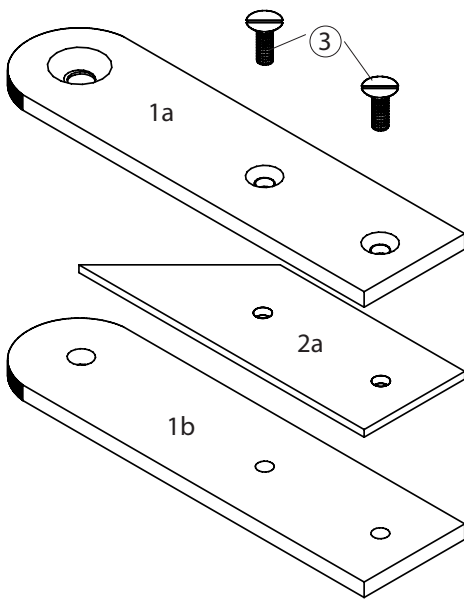
Hinweis: Maße und Winkel unbedingt einhalten!



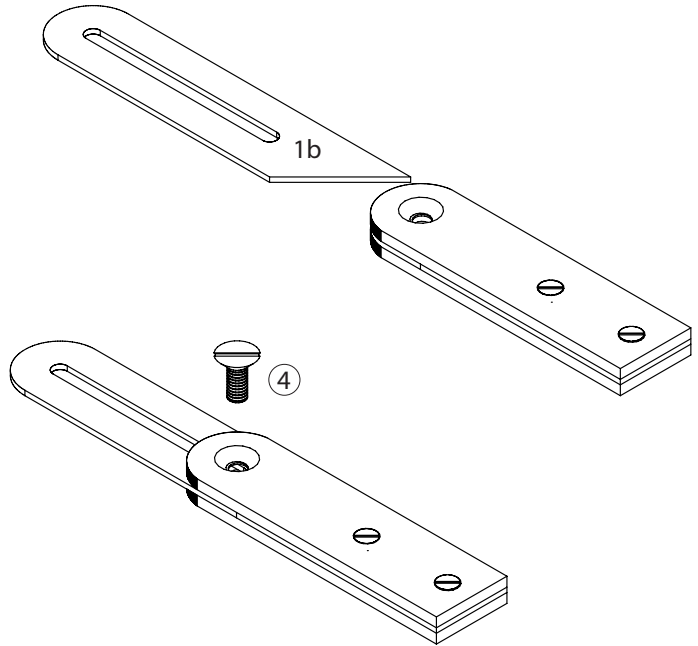
Bauanleitung

Aufbau:

4. Die Teile 1a, 1b und Teil 2a wie abgebildet aufeinander legen und mit den Gewindeschrauben (3) verschrauben.

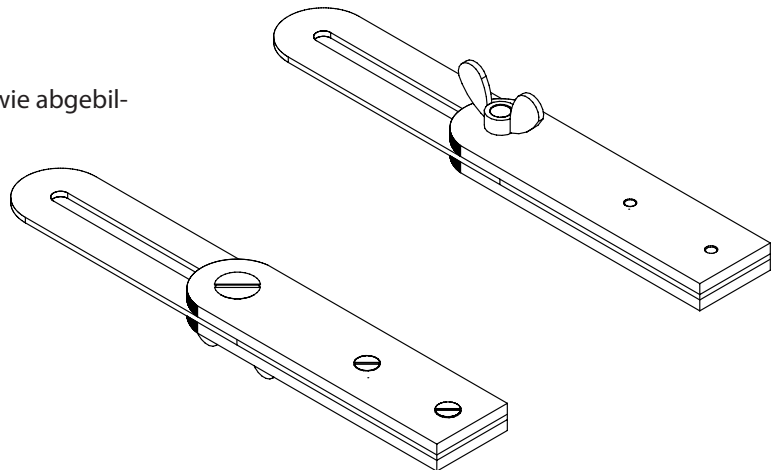


5. Teil 1b wie abgebildet in die Öffnung der verschraubten Teile 1a-2a einstecken und die Gewindeschraube (4) durch die Bohrung $\varnothing 6\text{mm}$ stecken.



6. Werkstück umdrehen und die Flügelmutter (6) wie abgebildet auf die Gewindeschraube (4) aufschrauben

Fertig!



Bauanleitung

Schablonen Aluleisten:
M1:1

