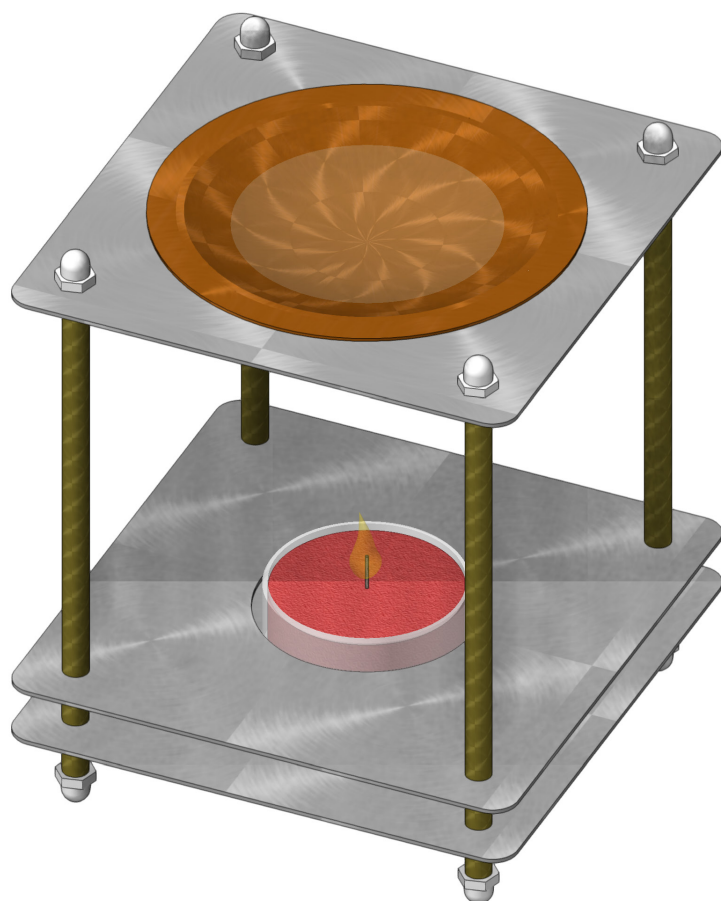
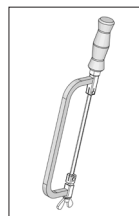


114.480

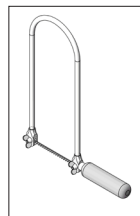
Lampada di metallo per aromi



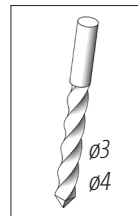
Utensili necessari:



seghetto in metallo



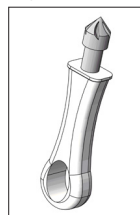
Seghetto da traforo con lama per sega in metallo



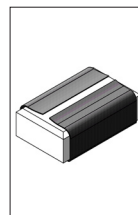
trapano



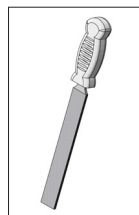
chiave inglese



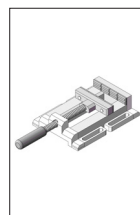
svasare



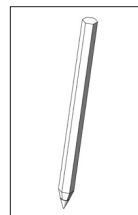
carta vetrata



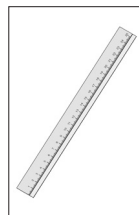
dossier di officina



Morsa con mascelle morbide



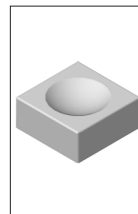
matita



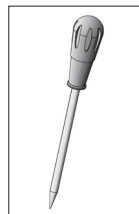
governate



martello da traino



blocco di deriva



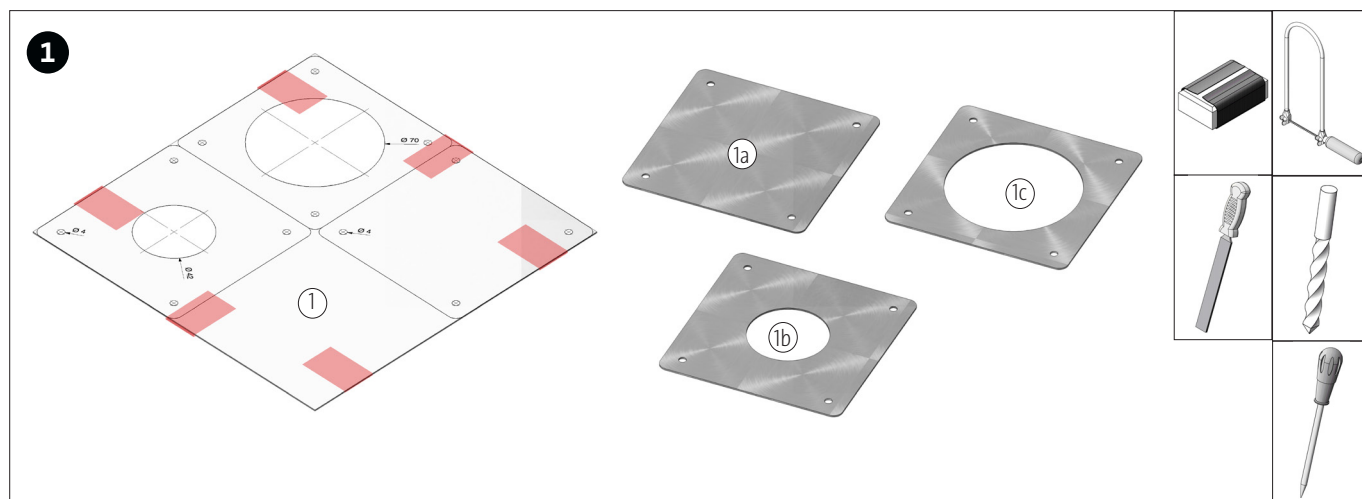
punture o grani

Avvertenza:

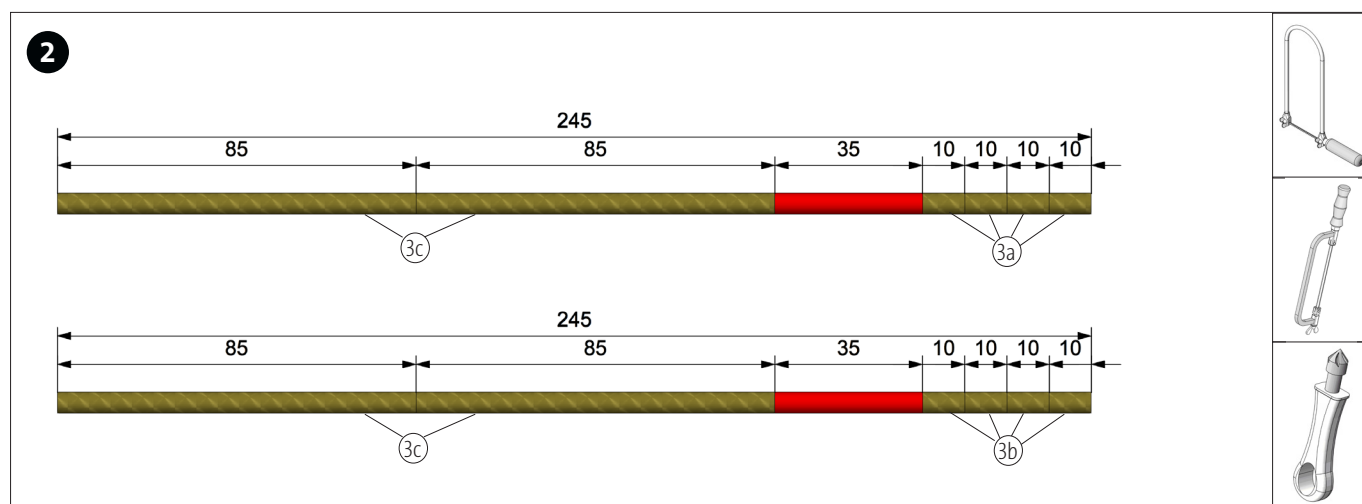
I kit della OPITEC non sono generalmente oggetti a carattere ludico che normalmente si trovano in commercio, ma sono sussidi didattici per sostenere l'insegnamento e l'apprendimento. Questi kit possono essere costruiti e utilizzati solo da bambini e ragazzi sotto la guida e la supervisione di adulti esperti. Non adatto per bambini sotto i 36 mesi. Pericolo di soffocamento!

ELENCO COESENTI	numero di pezzi	Misure (mm)	Denominazione	numero di parte
lamiera d'alluminio	1	200x200x0,8	piani	1
rondella di rame	1	ø80	scodella	2
tubetto di rame	2	ø5x245	distanziatori	3
asta filettata	4	ø4x150	asta filettata	4
dado a cappello	8	M4	fissaggio	5

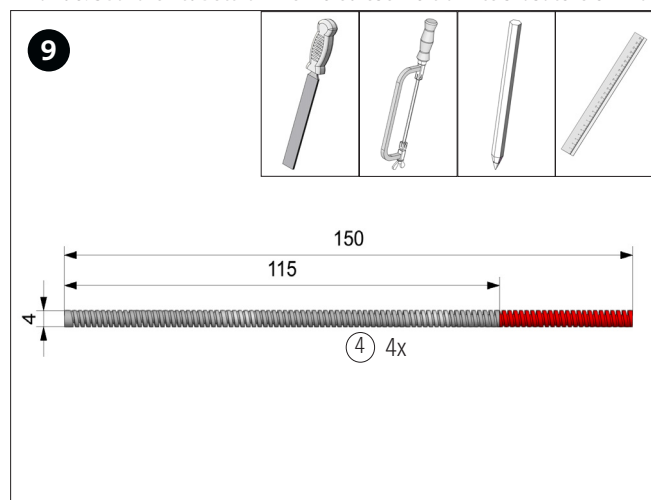
Guida al Montaggio 114.480
Lampada di metallo per aromi



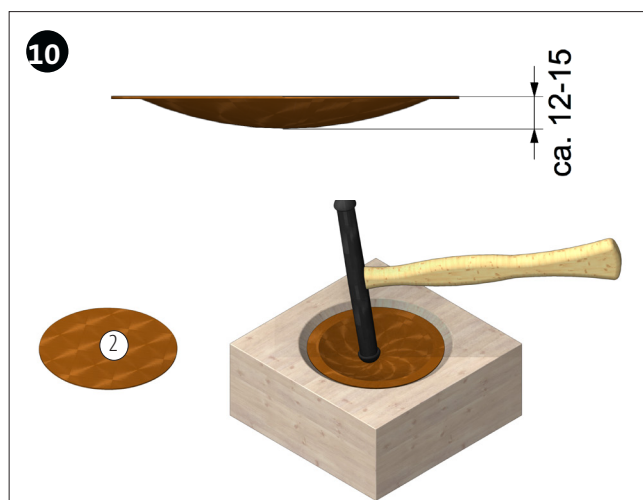
Riportare la sagoma sulla lamiera di alluminio (1) (A). Tracciare i punti centrali tramite lesina (bulino)! Praticare tutti i fori con una punta da 4 mm e sbavare i bordi con il svasatore. Le due aperture e due fori $\varnothing 70$ e $\varnothing 42$ con una sega da traforo munita di una lama per metallo. A questo scopo, forare al bordo del foro un foro da 3 mm nel quale viene infilata la lama. Poi arrotondare in modo uniforme la piastra di base, la tramezza e il supporto della scodella. Poi ritagliare il piano base, la tramezza e il supporto scodella. Arrotondare gli angoli in modo uniforme. Sbavare gli spigoli e superfici di taglio.



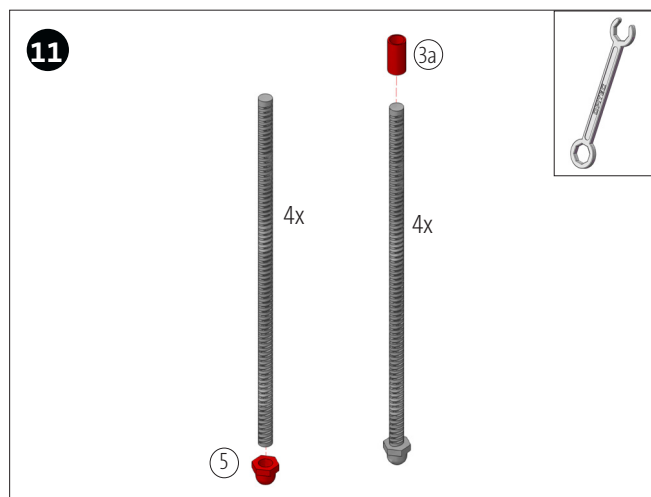
Prendere in mano un tubetto di ottone (3) e ritagliare 2 pezzi (3c) (85 millimetri) e 4 pezzi (3a-10mm) con il seghetto da traforo o seghetto per metallo ad arco. Prendere il secondo tubetto di ottone (3) e ritagliare 2 pezzi (3c-85mm) e due pezzi (3b-10mm) con un seghetto da traforo. Nota: I pezzi ritagliati devono necessariamente essere di uguale lunghezza. Se fosse necessario, dopo il taglio portare i 4 pezzi uguali dei tubetti alla medesima lunghezza limando. Sbavare i tubetti all'interno ed esterno tramite svasatore o lima



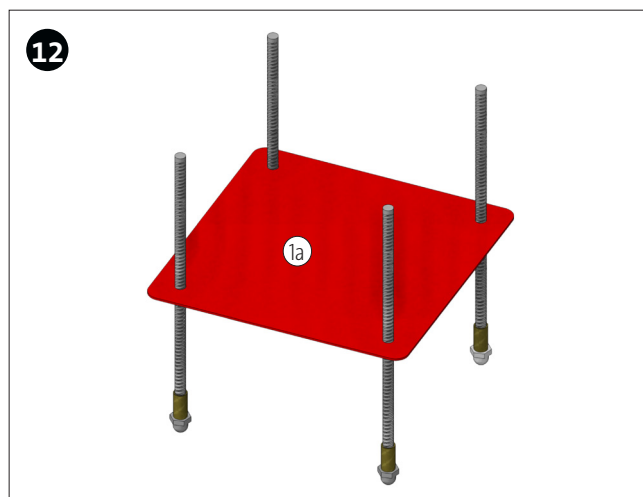
Accorciare le aste filettate (4) a 115mm mediante seghetto per metallo. Sbavare gli spigoli di taglio



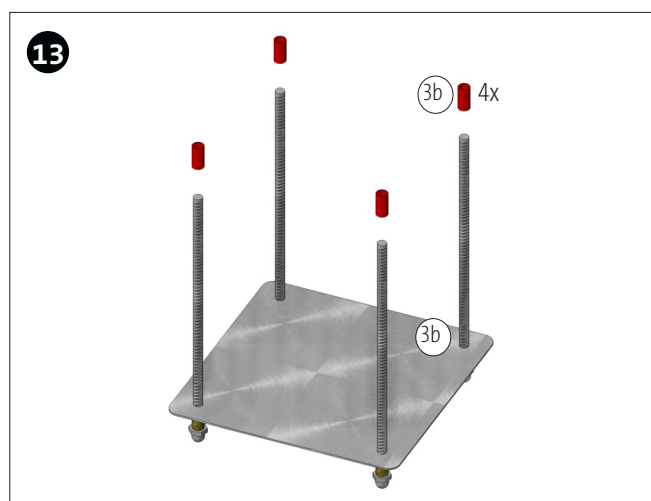
Sbavare accuratamente la rondella di rame $\varnothing 80$ (2) su un blocchetto da stozzare mediante lima. Eseguire con il martelletto da stozzare dando dei colpi uniformi. **Cenno:** girare la rondella durante la lavorazione!



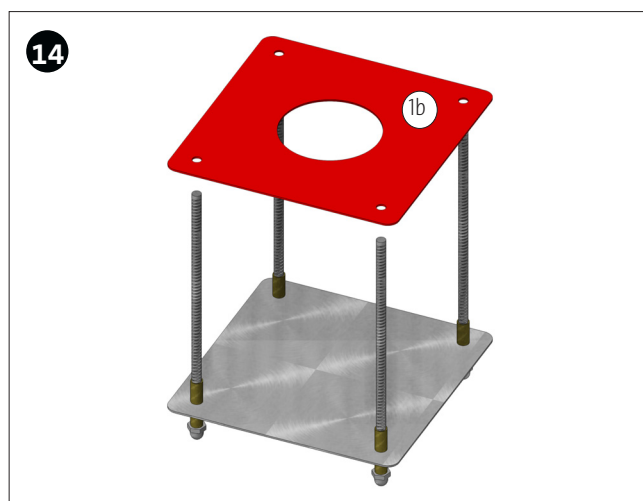
Avviate un dado a calotta (5) sulle 4 astine filettate. Dopodiché infilare un tubetto di ottone (3a)



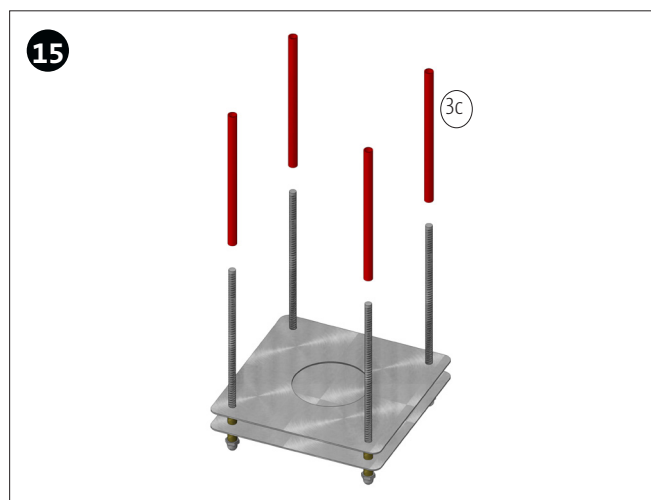
Infilare il piano base (1a) sulle aste filettate e poi i tubetti di ottone



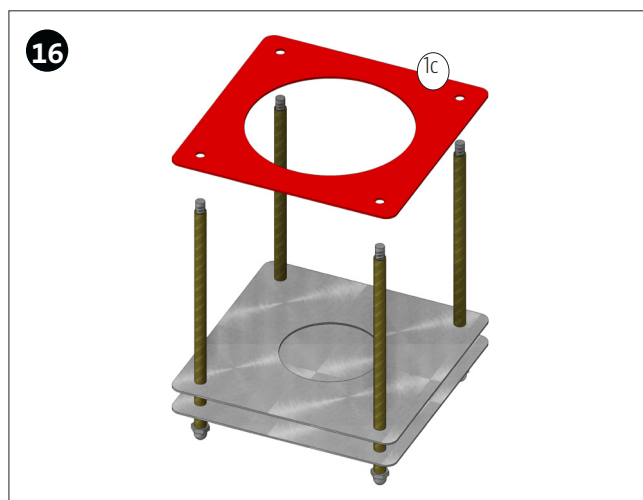
Infilare i 4 tubetti di ottone (3b) - (vedi comma 3) sulle astine filettate.



Infilare la tramezza (1b) sui tubetti di ottone (3b).

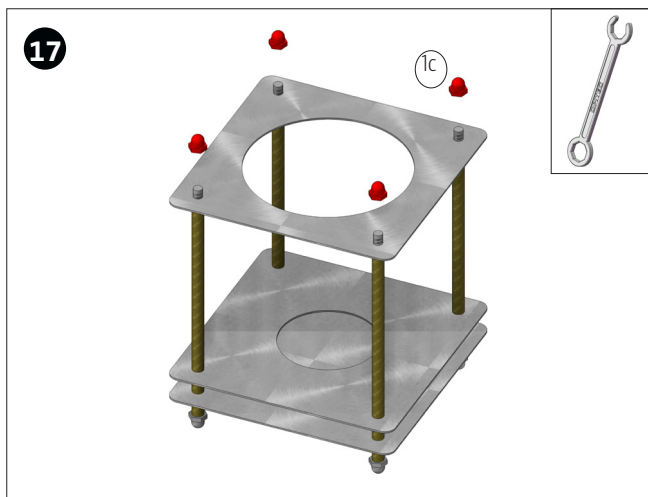


Infilare i tubetti di ottone (3c) sulle aste filettate.

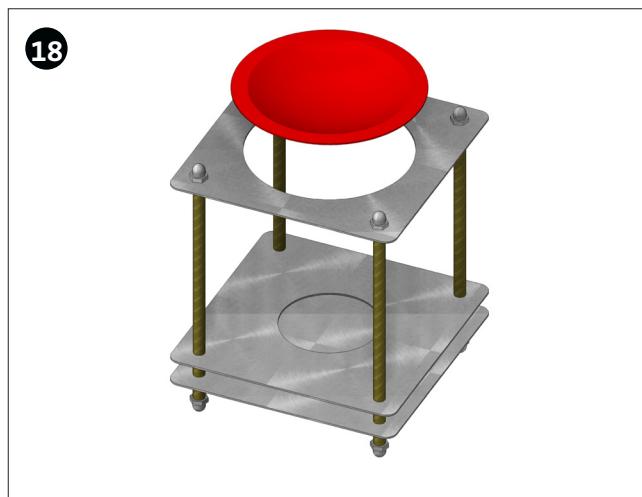


Infilare come visibile il coperchio (1c) sui tubetti di ottone (3c).

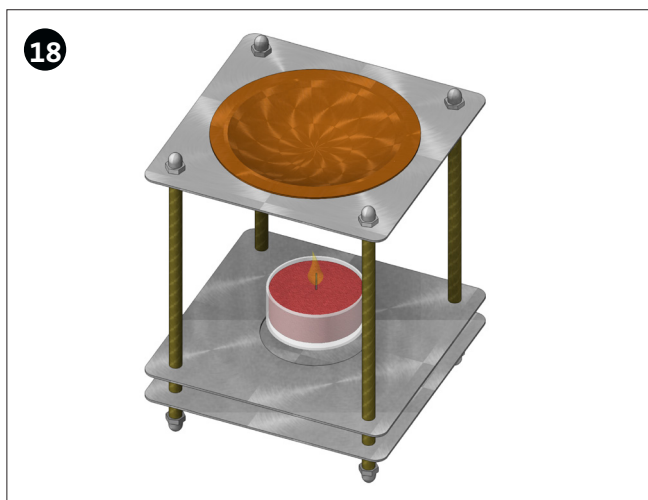
Guida al Montaggio 114.480
Lampada di metallo per aromi



Avvitare i rimasti dadi a calotta (5) sulle aste filettate e stringerli bene. Cenno: stringendo i dadi fare attenzione che i tubetti e piani siano perfettamente allineati.



Inserire la scodella come visibile.



Inserire il lumino nell'apertura di $\varnothing 40$ mm della tramezza. Riempire la scodella con acqua, aggiungere alcune gocce di un olio aromatico. Il calore generato dal lumino fa evaporare lentamente l'olio e diffondere l'aroma nell'ambiente circostante.
Finito!