

OPITEC

Hobbyfix

113.680

Metall-Teelichthalter "Schattenspiel"



Benötigtes Werkzeug:

Laubsäge mit Metallsägeblatt
Bohrer \varnothing 2mm
Werkstattfeile bzw. Schleifpapier
Biegezange
Bleistift

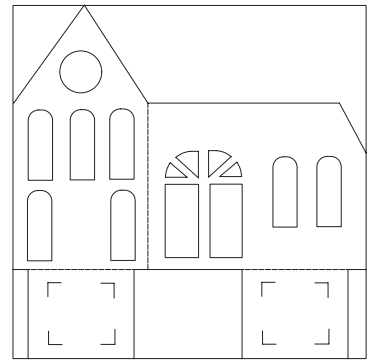
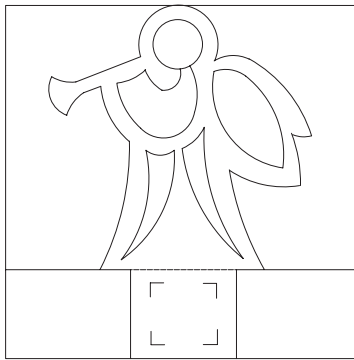
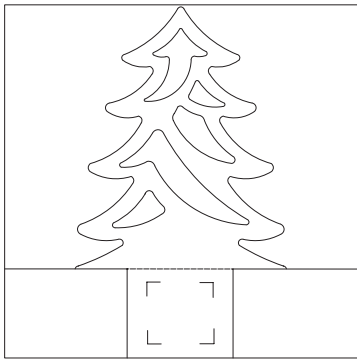
Hinweis

Bei den OPITEC Werkpackungen handelt es sich nach Fertigstellung nicht um Artikel mit Spielzeugcharakter allgemein handelsüblicher Art, sondern um Lehr- und Lernmittel als Unterstützung der pädagogischen Arbeit. Dieser Bausatz darf von Kindern und Jugendlichen nur unter Anleitung und Aufsicht von sachkundigen Erwachsenen gebaut und betrieben werden. Für Kinder unter 36 Monaten nicht geeignet. Erstickungsgefahr!

STÜCKLISTE				
	Stückzahl	Maße (mm)	Bezeichnung	Teile-Nr.
Aluminiumblech	1	200x200x1	Grundplatte	1

BAUANLEITUNG

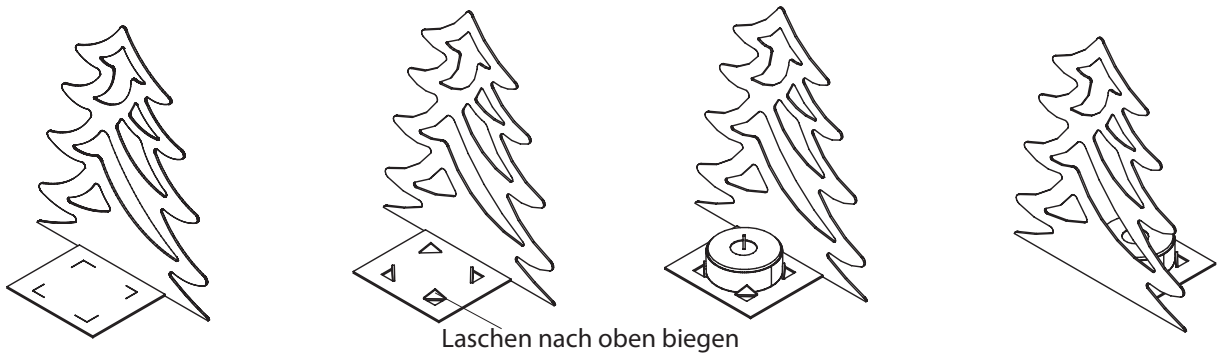
1. Motiv auswählen und die Schablone (Seite 3-5) auf das Aluminiumblech übertragen.



2. Motiv mit der Laubsäge mit Metallsägeblatt aussägen. Zum Aussägen der Innenkonturen jeweils eine Hilfsbohrung zum Durchführen des Laubsägeblattes durchbohren.
Anschließend nach Biegeanleitung biegen.

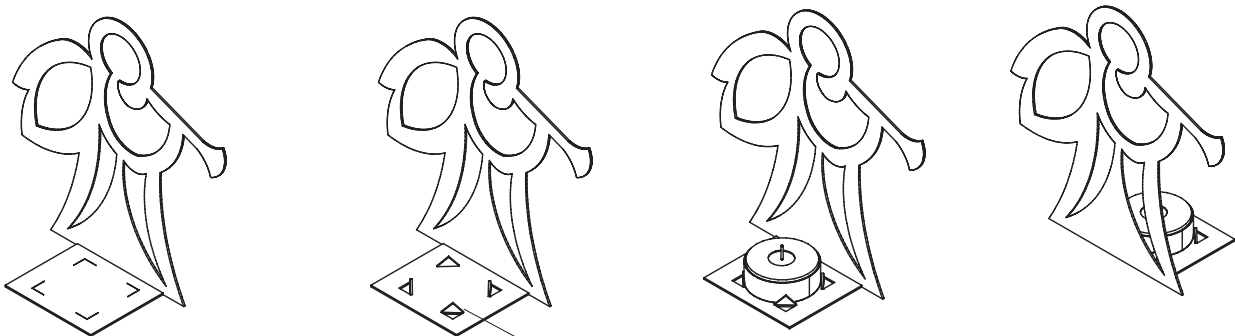
Biegeanleitung:

Tannenbaum:



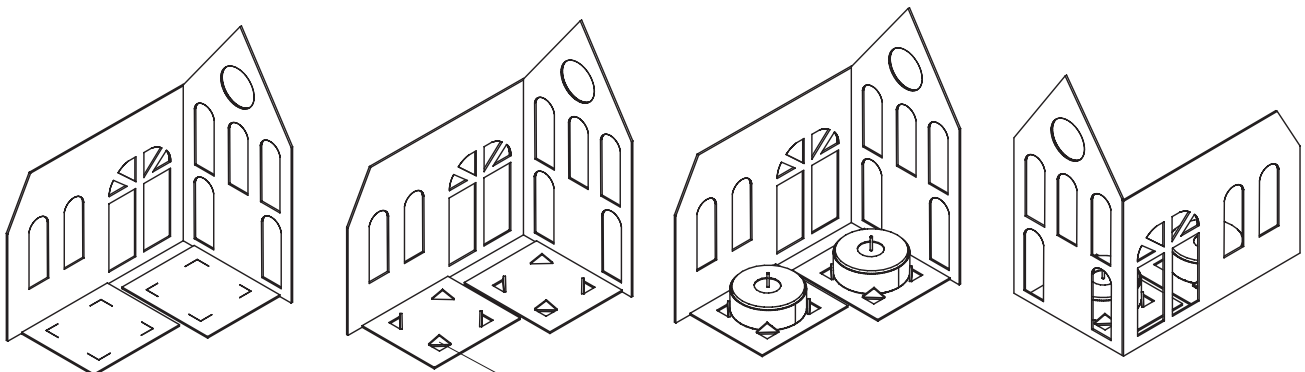
Laschen nach oben biegen

Engel:



Laschen nach oben biegen

Haus:



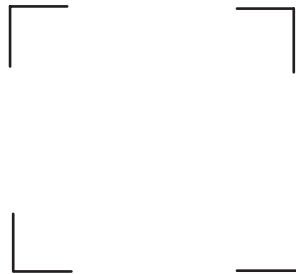
Laschen nach oben biegen

BAUANLEITUNG

Schablone Tannenbaum
M 1:1

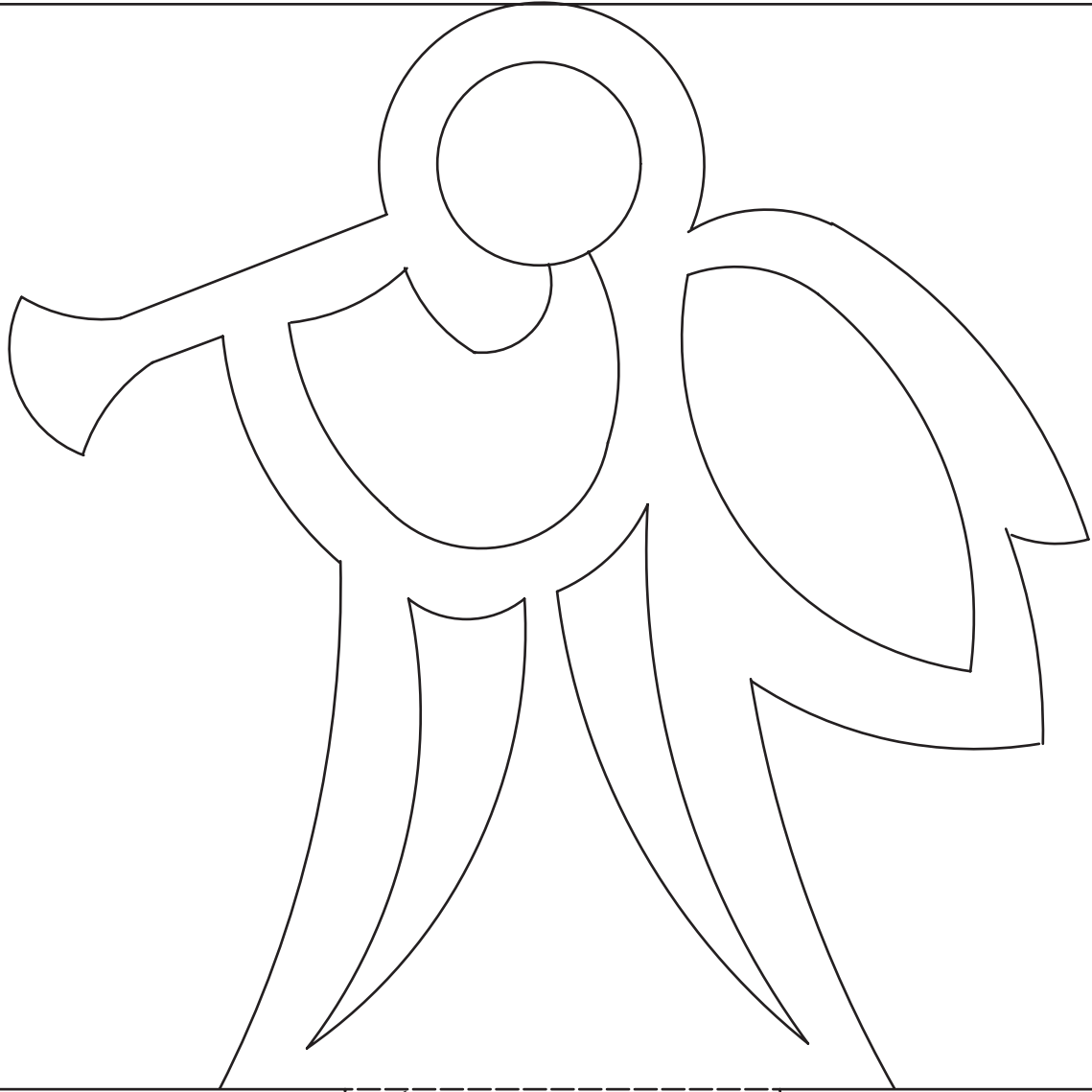


Biegekante

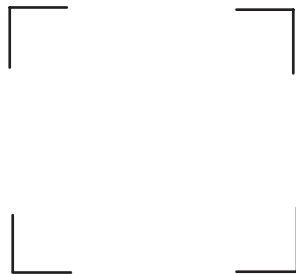


BAUANLEITUNG

Schablone Engel
M 1:1



Biegekante



BAUANLEITUNG

Schablone Haus
M 1:1

