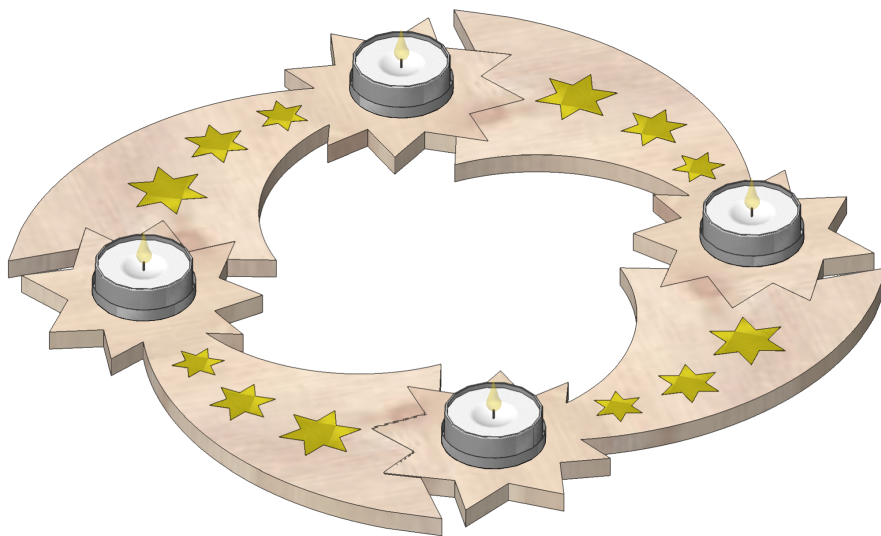
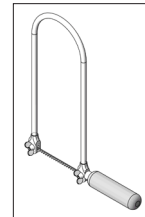


112.721

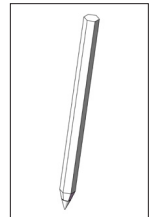
Bougeoir/ Couronne de l'Avent (4 pces)



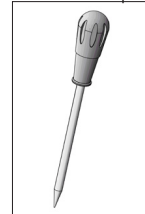
Outils nécessaires



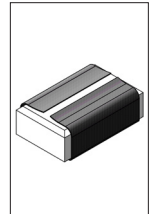
Scie à chan-
tourner ou
scie à découper



Crayon



Poinçon



Papier émeri et
cale à poncer



Pince univer-
selle



Bougie

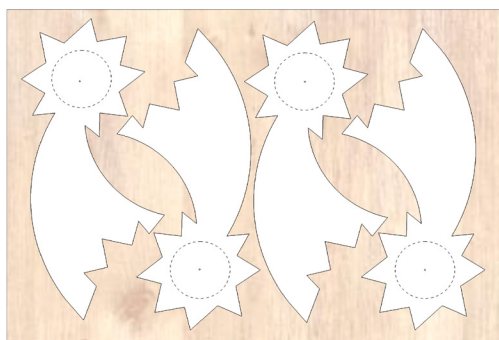
Hinweis

Bei den OPITEC Werkpackungen handelt es sich nach Fertigstellung nicht um Artikel mit Spielzeugcharakter allgemein handelsüblicher Art, sondern um Lehr- und Lernmittel als Unterstützung der pädagogischen Arbeit. Dieser Bau- satz darf von Kindern und Jugendlichen nur unter Anleitung und Aufsicht von sachkundigen Erwachsenen gebaut und betrieben werden. Für Kinder unter 36 Monaten nicht geeignet. Erstickungsgefahr!

Liste de pièces	Nombre de pièces	Dimensions (mm)	Description	N° de pièce.
Contreplaqué	1	300x210x8	Eléments „Etoile“	1
Douilles pour bougies	4	ø40	Bougeoirs	2
Punaises	4		Fixation des bougeoirs	3

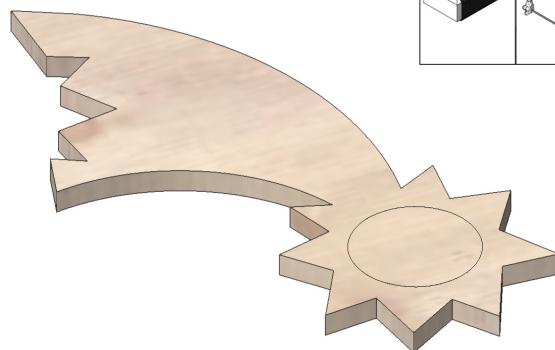
Instructions de montage 112721
Bougeoir/ Couronne de l'Avent (4 pcs)

1



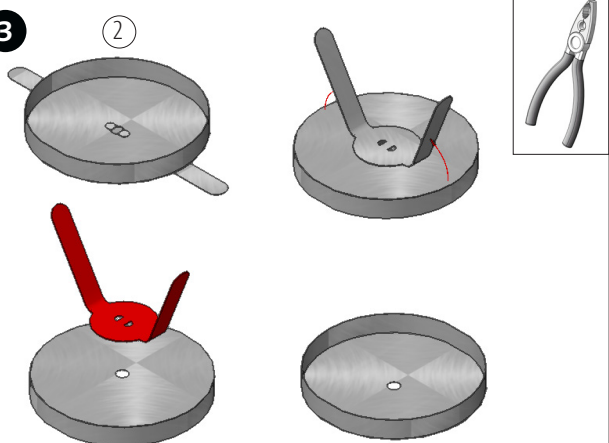
Reporter les éléments „Etoile“ du pochoir (page 3) sur la plaque en contreplaqué (1). Marquer le point médian pour le bougeoir (2) avec un pointeau.

2



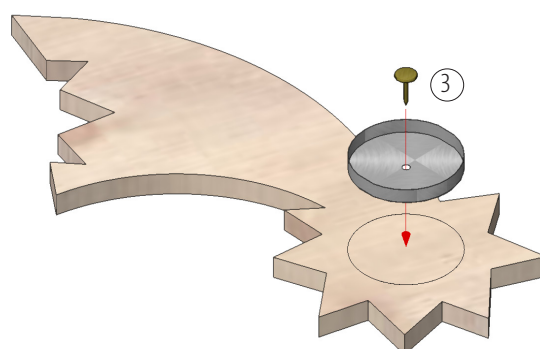
Avec une scie à chantourner ou scie à découper, scier les pièces et poncer les arêtes de coupe avec du papier émeri.

3



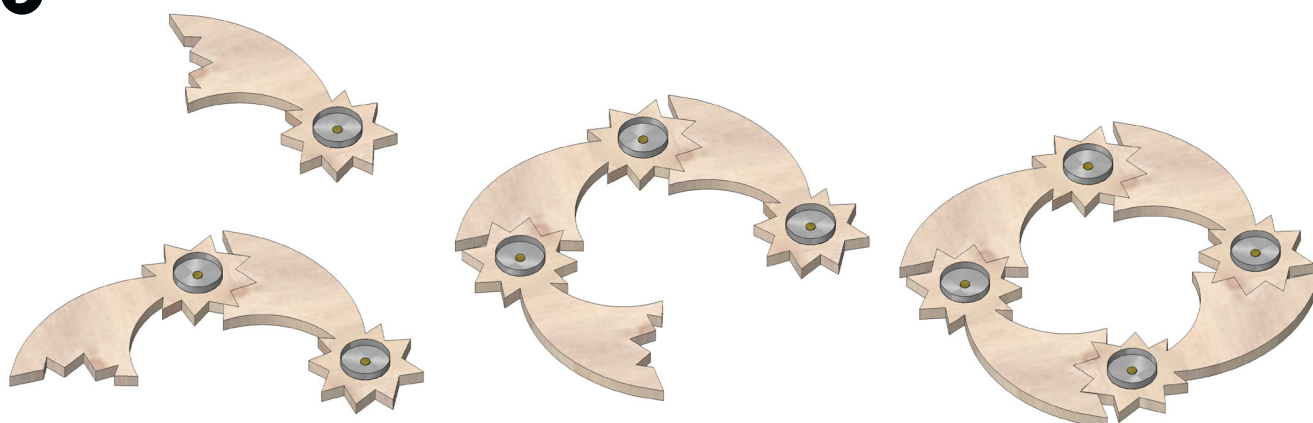
Au dos de la douille (2), enlever les languettes avec une pince universelle.

4



Comme illustré, fixer la douille de bougie (2) avec une punaise (3) sur chaque élément étoilé.

5



Mettre les éléments étoilés en peinture comme vous en avez envie. Comme illustré, les utiliser comme décoration individuelle ou les assembler en couronne.

Instructions de montage 112721
Bougeoir/ Couronne
de l'Avent
(4 pcs)

Pochoir
Éléments Etoile
E 1:1

