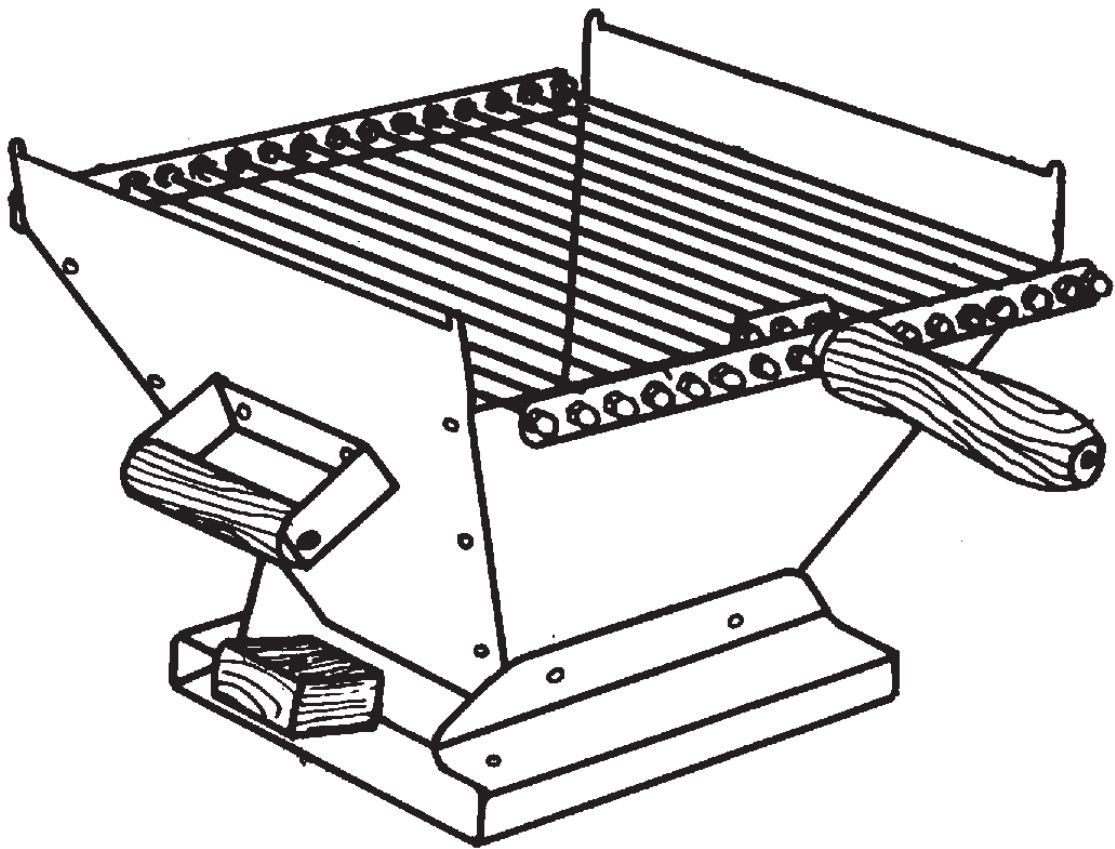


OPITEC

1 1 2 . 1 9 8 Tischgrill



Stückliste

2x Schwarzbleche	0,5 x 300 x 400 mm	27x Hutmuttern	M 4
2x Schwarzbleche	0,5 x 200 x 400 mm	2x Lochblechstreifen	250 mm
2x Rundhölzer	∅ 20 x 100 mm	1x Lochblechstreifen	50 mm
1x Spax	3 x 16 mm	13x Gewindestangen	M 4 x 300 mm
4x Halbrundkopfschrauben	3 x 16 mm	1x Holzstück	20 x 40 x 40 mm
22x Zylinderkopfschrauben	4 x 10 mm	1x Holzgriff	
56x Muttern	M 4		

Hinweis

Bei den OPITEC Werkpackungen handelt es sich nach Fertigstellung nicht um Artikel mit Spielzeugcharakter allgemein handelsüblicher Art, sondern um Lehr- und Lernmittel als Unterstützung der pädagogischen Arbeit. Dieser Bausatz darf von Kindern und Jugendlichen nur unter Anleitung und Aufsicht von sachkundigen Erwachsenen gebaut und betrieben werden. Für Kinder unter 36 Monaten nicht geeignet. Erstickungsgefahr!

Technische Hinweise

Werkzeuge:

Blechscher, Körner, Schlosserhammer, Holz- oder Gummihammer, Bohrmaschine mit Bohrern (3,5/8 mm), Blindnietenzange
2 Eisenwinkelstücke, Stahllineal, Reißnadel, Schraubstock, Universalmesser, Schraubendreher, Gabelschlüssel (7mm)

Nieten:

Es besteht auch die Möglichkeit den Grill durch Blindnieten zusammenzubauen. Entsprechend sind die Löcher anders zu bohren (z.B. Blindniete 3 mm, bohren 3,5 mm)

scharfe Ecken:

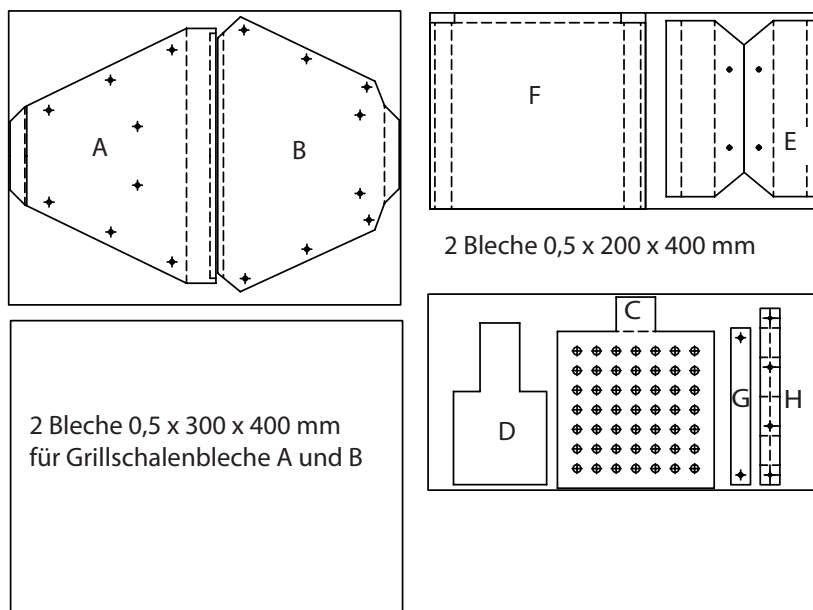
Scharfe Ecken an den Blechteilen des Grills vermeidet man, indem man die Ecken leicht abrundet.

öliges Schwarzblech:

Schwarzblechstücke vor der Bearbeitung mit einem Lumpen vom Öl befreien. Nach der Fertigstellung des Grills sollte der Grill mit hochhitzebeständigem schwarzen Mattlack gestrichen werden.(evtl. Rostflecken mit Stahlwolle beseitigen).

Aufteilung der Blechtafeln:

siehe Skizze



BAUANLEITUNG

1. Anfertigen der Grillschalenbleche A und B

- 1.1 Die Umrisse der Grillschalenbleche A und B nach Zeichnung und Bemaßung (siehe Seite 5-9) auf die Blechtafeln übertragen. Die Zeichnungen können auf dem Kopierer auf 200% vergrößert und als Schablone genutzt werden.
- 1.2 Mit Reißnadel und Stahllineal Umrisse der Bleche sowie Biege- und Bördelkante anreißen und vorgesehene Löcher ankörnen.
- 1.3 Ausschneiden der Grillschalenbleche
Beachte: Grillschalenblech A - ein Stück mit und ein Stück ohne Lasche abschneiden!
- 1.4 Bohren der Grillschalenbleche A.
- 1.5 Einschneiden, abkanten und bördeln der Grillschalenbleche.
- 1.6 Anpassen jeweils Blech A an Blech B und Löcher von Blech A auf Blech B übertragen und bohren.
- 1.7 Verschrauben der Grillschalenbleche A und B.

2. Anfertigen des Grillkohlenbleches C

2.1 bis 2.3 verfahren wie unter 1.1 bis 1.3

2.4 Ausschneiden des Grillkohlenbleches

2.5 Vorbohren und nachbohren des Grillkohlenbleches mit 8 mm

2.6 90° abkanten der Griffflasche

3. Anfertigen des Luftschiebers D

3.1 bis 3.3 verfahren wie unter 1.1 bis 1.3

3.4 Ausschneiden des Luftschiebers

3.5 Holzleiste mit Feinsäge mittig einsägen, auf Luftschieberlasche schieben und mit Leim und Schraube befestigen.



3.6 Luftschieber einpassen

4. Anfertigen der Fußbleche E

4.1 bis 4.3 verfahren wie unter 1.1 bis 1.3

4.4 Ausschneiden der Fußbleche

4.5 Bohren der Löcher

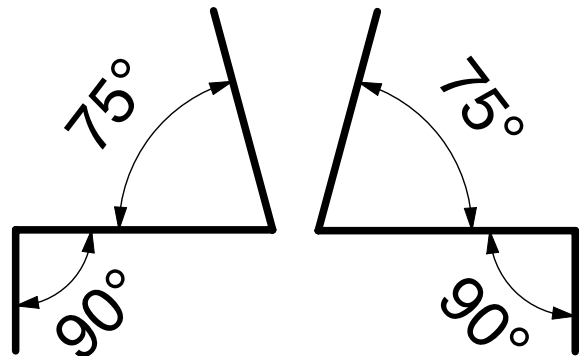
4.6 Abkanten der Fußbleche nach Skizze

Skizze



4.7 Löcher der Fußbleche an Grillschalenbleche übertragen, bohren und verschrauben

Biegeschablone für Fußblech E 2x
M 1 : 1



5. Anfertigen Aschenkasten F

5.1 bis 5.3 verfahren wie unter 1.1 bis 1.3

5.4 Jeweils gestrichelte Linien 90° abkanten (Aschenkasten bleibt nach einer Seite offen)

5.5 Aschenkasten an Fußbleche anpassen bzw. einschieben



6. Anfertigen des Haltestreifens G für Luftschieber

6.1 bis 6.3 verfahren wie unter 1.1 bis 1.3

6.4 Haltestreifen bohren

6.5 Zusätzlich an beiden waagrechten Fußblechen je ein Loch bohren

6.6 Haltestreifen und Fußbleche verschrauben (dient zur besseren Führung des Luftschiebers)

7. Anfertigen der Griffbleche H

7.1 bis 7.3 verfahren wie unter 1.1 bis 1.3

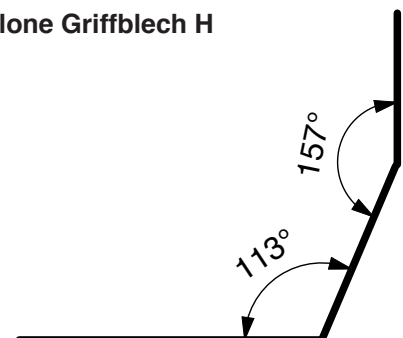
7.4 Blechstreifen bohren

7.5 Blechstreifen abkanten

7.6 Griffbleche an Grillschalenbleche A anschrauben

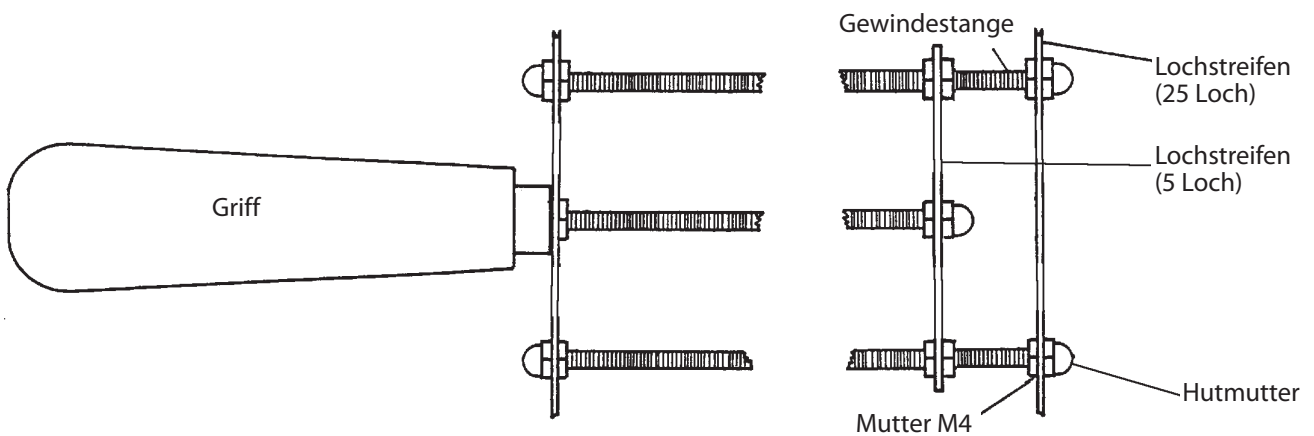
7.7 Anschrauben der Rundstäbe

Biegeschablone Griffblech H
M1:1

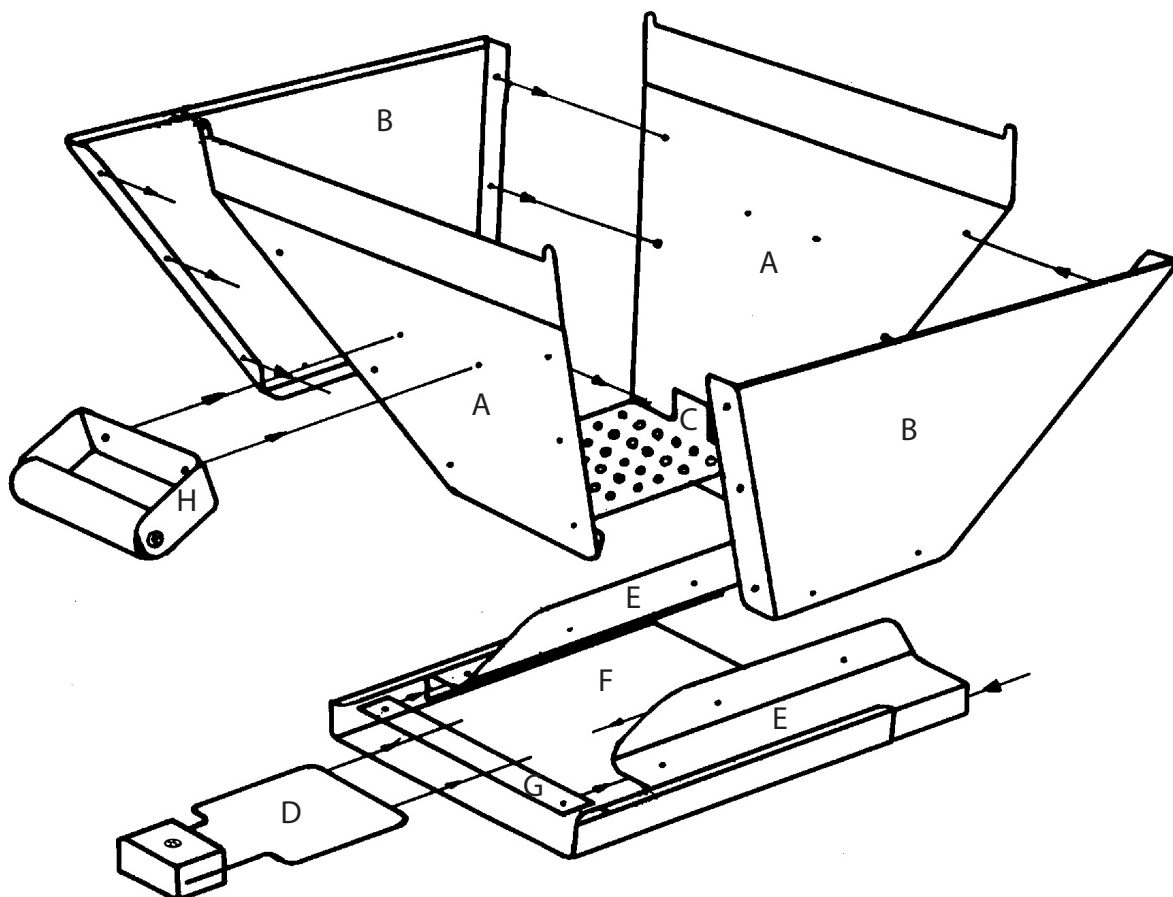


8. Anfertigen des Grillrostes

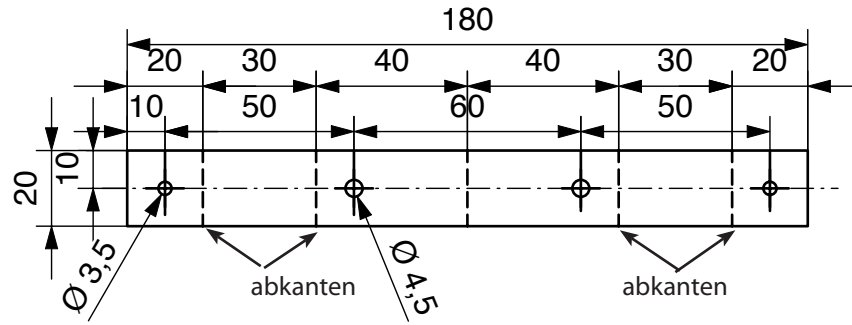
- 8.1 Auf eine Gewindestange eine Mutter M 4 ca. 40 mm aufdrehen. Anschließend den Holzgriff in der Mitte eines Lochblechstreifens mit der Gewindestange (aufgeschraubte Mutter) befestigen.
- 8.2 Auf die restlichen 12 Gewindestangen eine Mutter M 4 ca. 15 mm aufdrehen.
- 8.3 Die 12 Gewindestäbe durch jedes 2. Loch des Lochblechstreifens mit Griff (von der Mitte ausgehend) stecken und mit Hutmuttern leicht kontern.
- 8.4 Mittlere Gewindestange nach Zeichnung auf der Gegenseite befestigen.
- 8.5 Auf der Gegenseite der 12 Gewindestangen ebenso erst Muttern ca. 15 mm aufdrehen, Lochblech aufstecken und mit Hutmuttern leicht kontern.
- 8.6 Grillrost ausrichten und alle Muttern kontern.



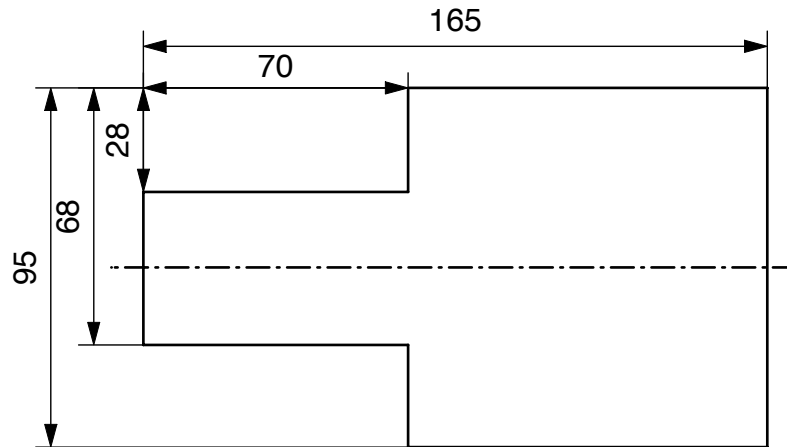
Explosionszeichnung



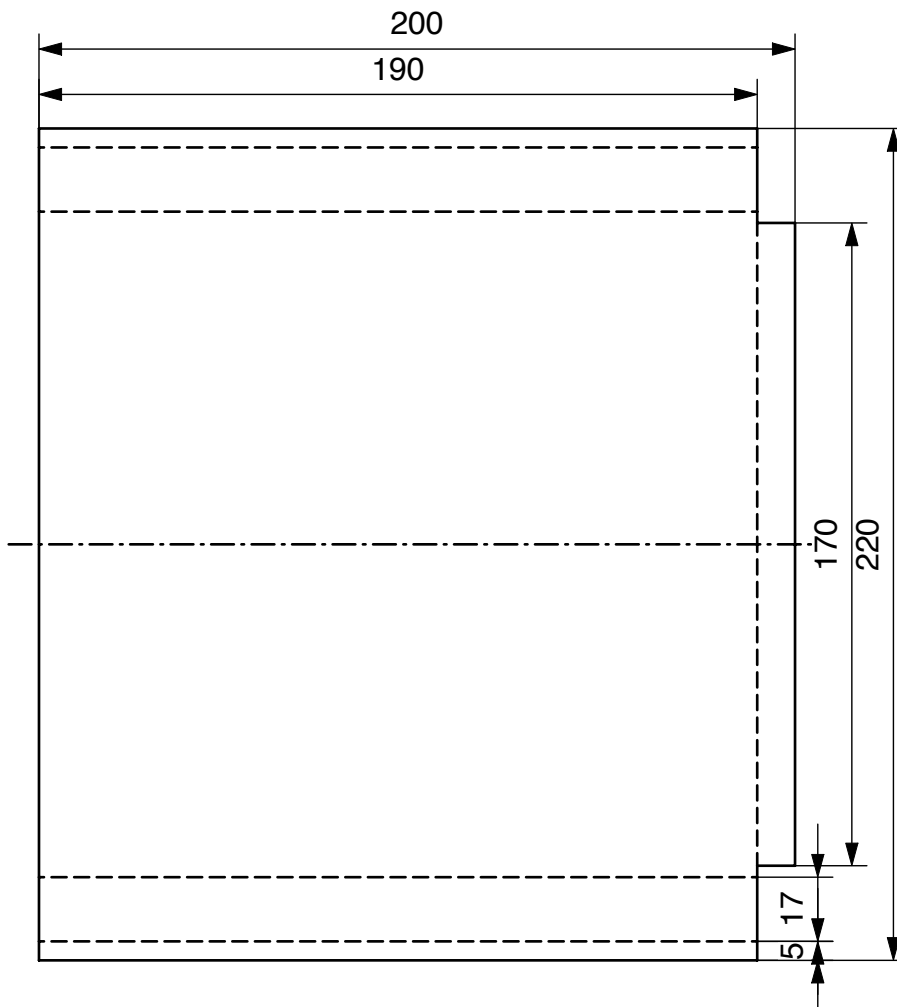
Griffblech H 2x
M 1 : 2



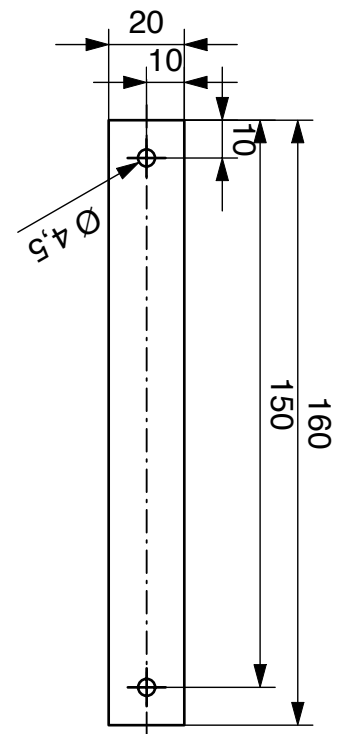
Luftschieber D
M 1 : 2



Aschenkasten F-1
M 1 : 2

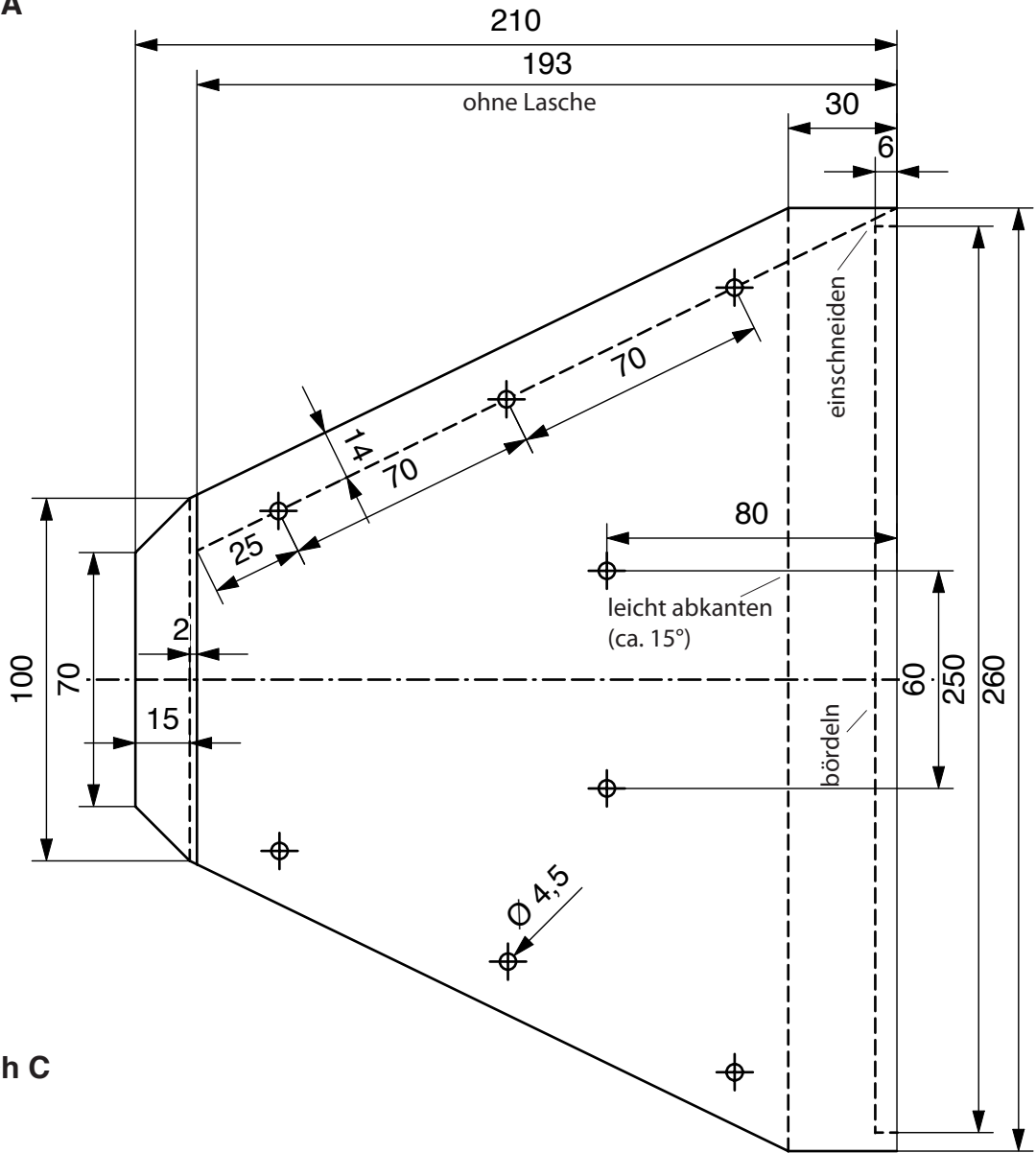


Haltestreifen G
M 1 : 2



Grillschalenblech A

1x mit Lasche
1x ohne Lasche
M 1 : 2



Grillkohleblech C

M 1 : 2

