

OPITEC

Hobbyfix

109.818

Jeu d'adresse "Balle suspendue"



REMARQUE

Une fois terminées, les maquettes de construction d'OPITEC ne sauraient être considérées comme des jouets au sens commercial du terme. Ce sont, en fait, des moyens didactiques propres à accompagner un travail pédagogique. Ce kit de construction ne doit être construit et utilisé par les enfants et les jeunes adolescents QUE sous la direction et la surveillance d'adultes expérimentés. Ne convient pas aux enfants de moins de 36 mois. Risque d'étouffement!

Outils nécessaires:

Crayon
Règle
Scie à chantourner ou scie fine
Foret ø 4+5
Colle à bois
Baguette ronde, ou tube en carton env. ø 20 mm
Pince coupante de côté
Pince ronde

Lste des matériaux	Quantité	Dimensions (mm)	Description	N° de pièce
Latte en bois	1	150x10x10	Pièces intérieures	1
Latte en bois	2	250x10x5	Latte extérieure	2
Latte en bois	2	250x20x5	Latte extérieure	3
Fil de soudure	1	250x1	Support balle	4
Vis à tête cylindrique	1	40x4	Fixation	5
Ecrou	2	M4	Fixation	6
Ecrou borgne	1	M4	Fixation	7
Rondelles d'écartement	4	ø 4,3	Fixation	8
Douille en laiton	1	ø5x25	Embouchure	9
Boule en polystyrène	1	ø 30	Balle suspendue	10

Instructions de montage



1. Dans la latte en bois (1) scier un morceau de 10 mm et un de 20 mm de long avec une scie à chantourner (voir illustration).



2. Enduire la latte en bois (2) sur la face étroite avec de la colle à bois.



3. Comme indiqué sur l'illustration, coller la latte en bois (2) sur la latte (3).



4. Enduire le bout de latte (20 mm) avec de la colle à bois.



5. Comme illustré, coller le bout de latte de 20 mm à franc bord par rapport aux lattes 2 + 3. De la même manière, coller le bout de 10 mm à l'autre extrémité.



6. Coller la deuxième latte en bois (2) avec de la colle à bois à franc-bord sur les deux bouts de latte et la latte en bois (3) (voir illustration).



7. Coller la 2ème latte en bois (3) comme couvercle. Sur ce couvercle, marque le côté sur lequel on a collé le bout de latte de 20 mm et, sur la face frontale opposée, marquer le milieu en tirant des diagonales.



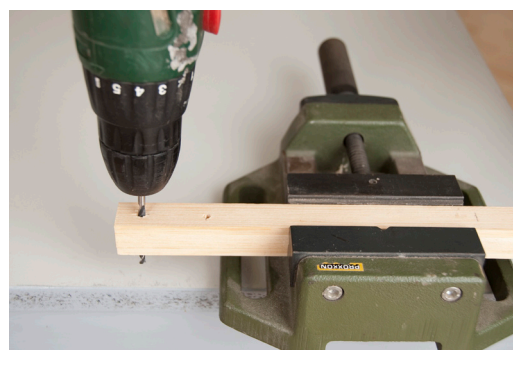
8. Sur le couvercle, sur la face marquée, faire une marque au crayon en retrait en partant de l'avant à 15 mm et 50 mm.



9. En retrait de 10 mm sur le côté, déterminer au crayon le milieu de la latte sur les marques de 15 mm et de 50 mm.



10. Comme illustré, serrer verticalement la pièce en bois dans un étau de machine et percer à travers un trou de $\varnothing 5$ mm pour l'embouchure.

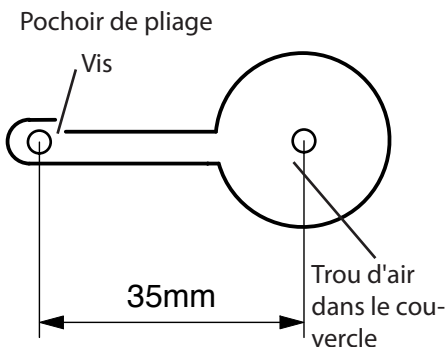


11. Serrer la pièce en bois horizontalement dans l'étau de machine, percer le trou de $\varnothing 4$ mm sur la marque indiquée à 15 mm vers le bas. Le deuxième trou sur la marque à 50 mm n'est effectuée qu'à travers le couvercle.

Instructions de montage



12. Rentrer la douille en laiton (9) comme embouchure dans le trou de 5 mm..



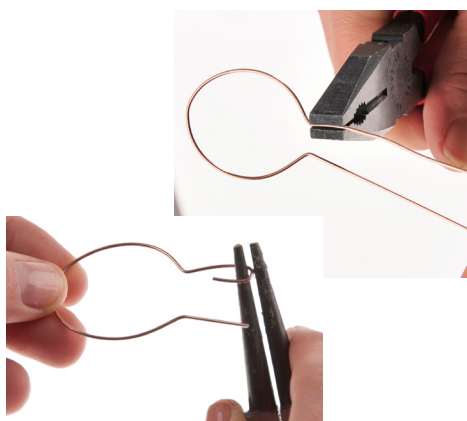
13. Plier le fil de soudure selon le pochoir de pliage. Couper les fils qui dépassent avec la pince coupante de côté.



14. Enrouler solidement la fil de soudure (4) autour d'une baguette ronde ou d'un tube en carton.

Remarque:

Le diamètre doit être d'env. 20-25 mm de large afin que la balle en polystyrène puisse bien s'y poser.



15. Avec la pince, plier les arêtes du fil à 90° dans la direction opposée. (voir pochoir)



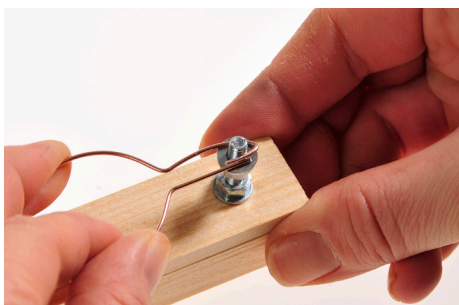
16. Mettre une rondelle d'écartement (8) sur la vis à tête cylindrique (5) et du bas vers le haut, enfoncer les deux à travers le trou.



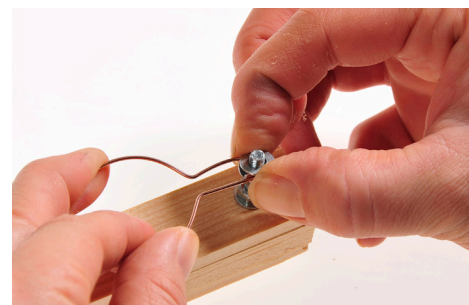
17. Sur la face supérieure, mettre une rondelle d'écartement (8) sur la vis et bien serrer cette dernière avec un écrou (6). (voir illustration)



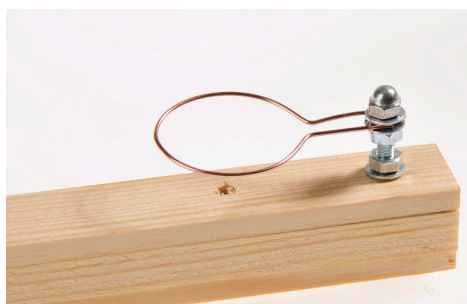
18. Visser un autre écrou (6) sur la vis ainsi qu'une rondelle d'écartement (8).



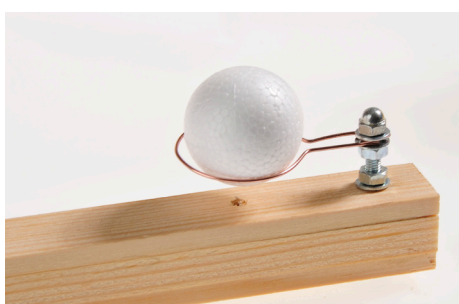
19. Poser le support en fil de soudure formé à la bonne dimension sur la vis, comme indiqué sur l'illustration.



20. Mettre une rondelle d'écartement (8).



21. Fixer le support pour la balle par en haut avec l'écrou borgne (7) (contrer).



22. Poser la balle en polystyrène dessus. Terminé!



23. Mettre le jeu d'adresse en peinture selon ses goûts.