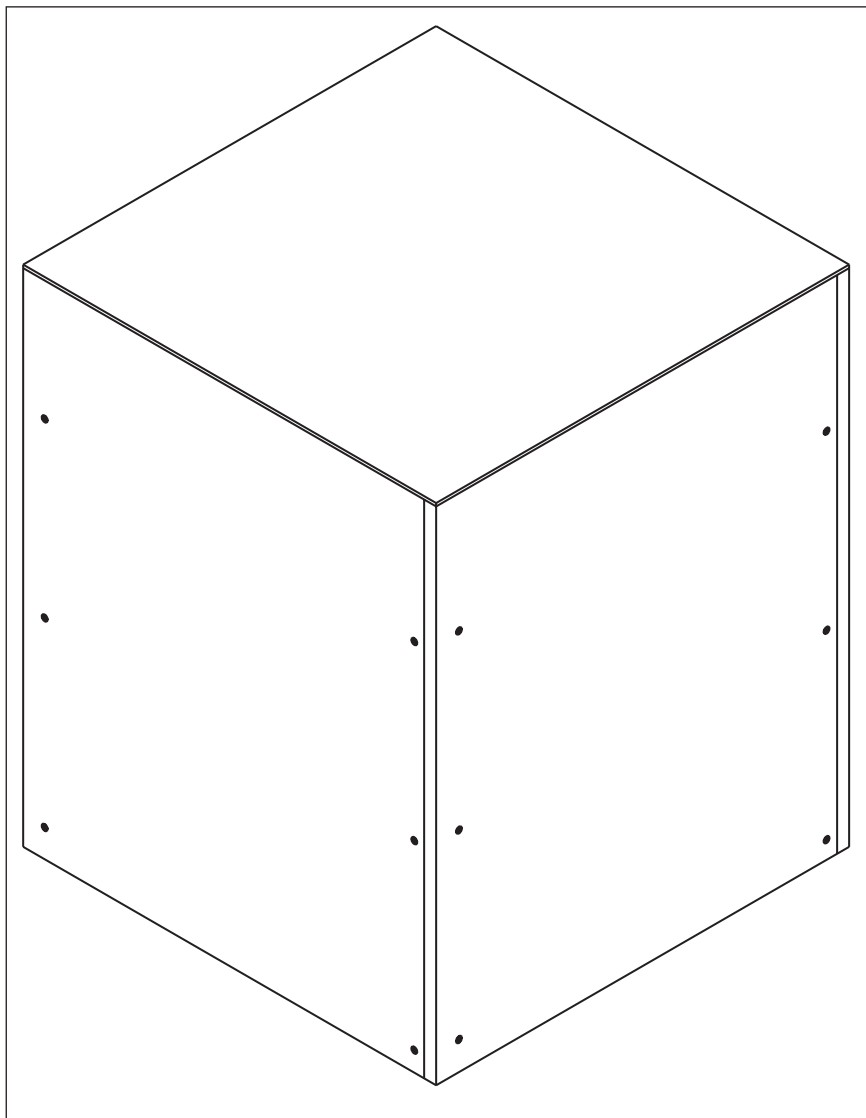


OPITEC

Hobbyfix

1 0 9 . 0 1 4

T r o m m e l



Hinweis

Bei den OPITEC Werkpackungen handelt es sich nach Fertigstellung nicht um Artikel mit Spielzeugcharakter allgemein handelsüblicher Art, sondern um Lehr- und Lernmittel als Unterstützung der pädagogischen Arbeit. Dieser Bausatz darf von Kindern und Jugendlichen nur unter Anleitung und Aufsicht von sachkundigen Erwachsenen gebaut und betrieben werden. Für Kinder unter 36 Monaten nicht geeignet. Erstickungsgefahr!

1. Sachinformation:

Art:	Musikinstrument als Werkpackung
Verwendung:	Im Werkunterricht für die 4. - 6. Jahrgangsstufe

2. Materialkunde:

Werkstoff:	Modellsper Holz (Birke), 3-lagig; Sper Holz (Gabun), 3-lagig; Faserrichtung gegeneinander versetzt! Kiefernholz (Nadelholz), Weichholz; sollte zum Verarbeiten entsprechend getrocknet sein;
Bearbeitung:	Sper Holz wird mit der Laubsäge gesägt, gefeilt und geschliffen; anreißen der Umrisse nach Schablone oder eigenen Vorlagen;
Holzverbindung:	verleimen (Weißleim) nageln
Oberfläche:	wachsen (flüssig oder fest); Holzlacke (Grundierung/Lack); beizen (farbig und wasserlöslich - danach Lackschicht); Leinöl

3. Werkzeuge:

sägen:	<i>Laubsäge</i> für Rundungen und Schnitte, die mit anderen Sägen nicht durchgeführt werden können; <i>Beachte!</i> Laubsägeblätter mit den Zähnen nach vorn unten in den Bogen einspannen Laubsägetischchen verwenden, Laubsägebogen konstant, gerade und ruhig bewegen, Werkstück drehen;
feilen:	je nach Bearbeitungsgrad die Feilenauswahl treffen; bei Ausschnitten Nadelfeilen verwenden;
<i>Beachte!</i>	Feile nur auf Schubbewegung belasten
schleifen:	Schleifpapier für individuelle Formen verwenden;
spannen:	gut geeignet sind Klemmzwingen (leicht, hinterlassen keine Werkzeugspuren).

4. Stückliste:

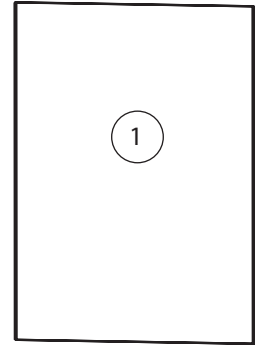
Baugruppe	Material	Menge	Größe	Abbildung
-----------	----------	-------	-------	-----------

**Trommeldeckel
"Fell"**

Modellsper Holz

1

1,5 x 210 x 210 mm

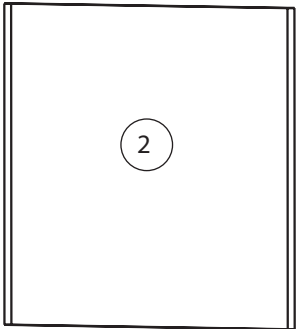


Trommelwand

Sper Holz

4

6 x 200 x 250 mm



Kiefernleiste
Nägel

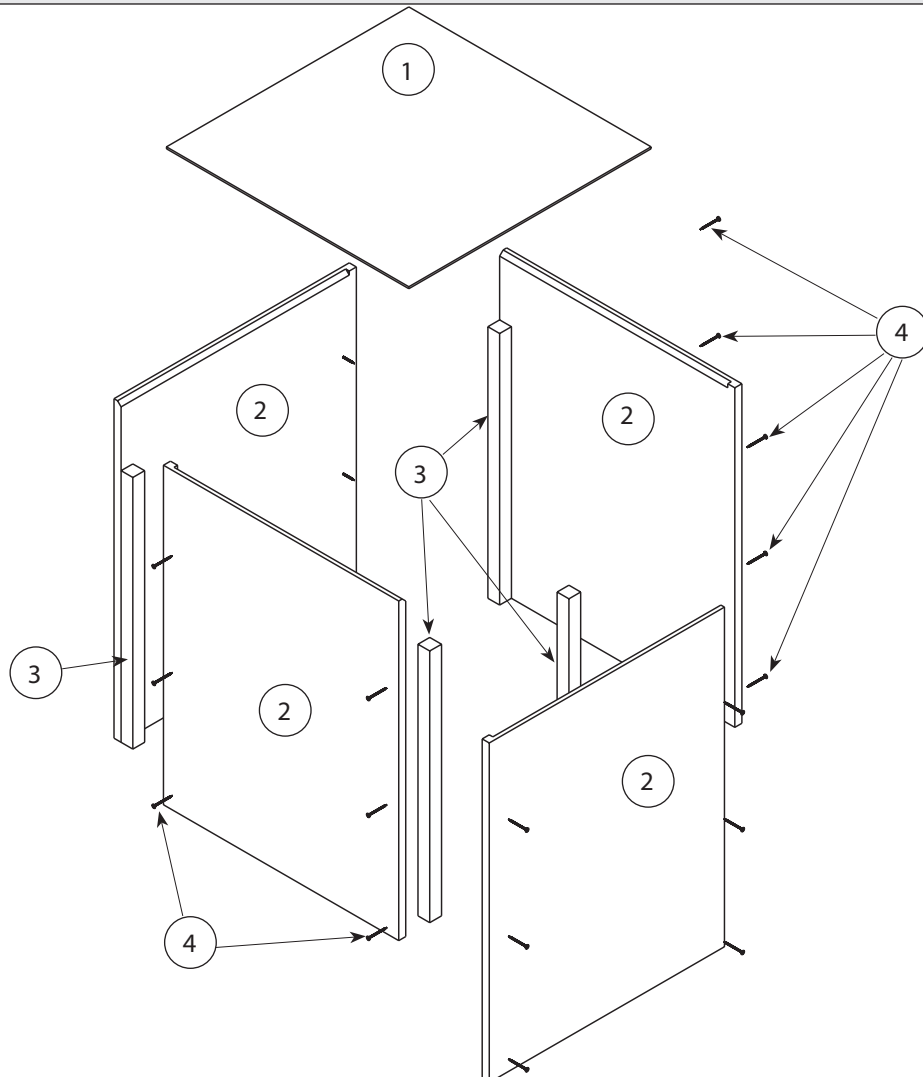
4

ca. 50

10 x 10 x 200 mm
15 mm



5. Explosionszeichnung:



6. Plan-Übersicht

6.1 Vorbereitung der Trommelwände

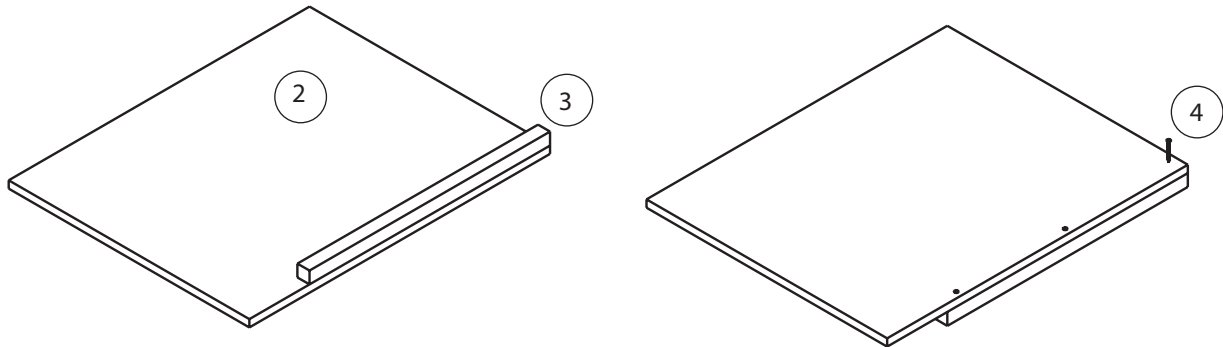
6.2 Zusammenbau der Wände zu einem Quader

6.3 Montage des Deckels ("Trommelfell")

6.4 Farbige Gestaltung

6.1 Vorbereitung der Trommelwände

6.1.1 Jeweils eine Kiefernleiste (3) nach Zeichnung bündig an eine Sperrholzplatte (2) leimen. Überschüssigen Leim gleich abwischen.



6.1.2 Sperrholzplatte umdrehen und Leisten mit Nägel (4) befestigen. Überschüssigen Leim gleich abwischen.

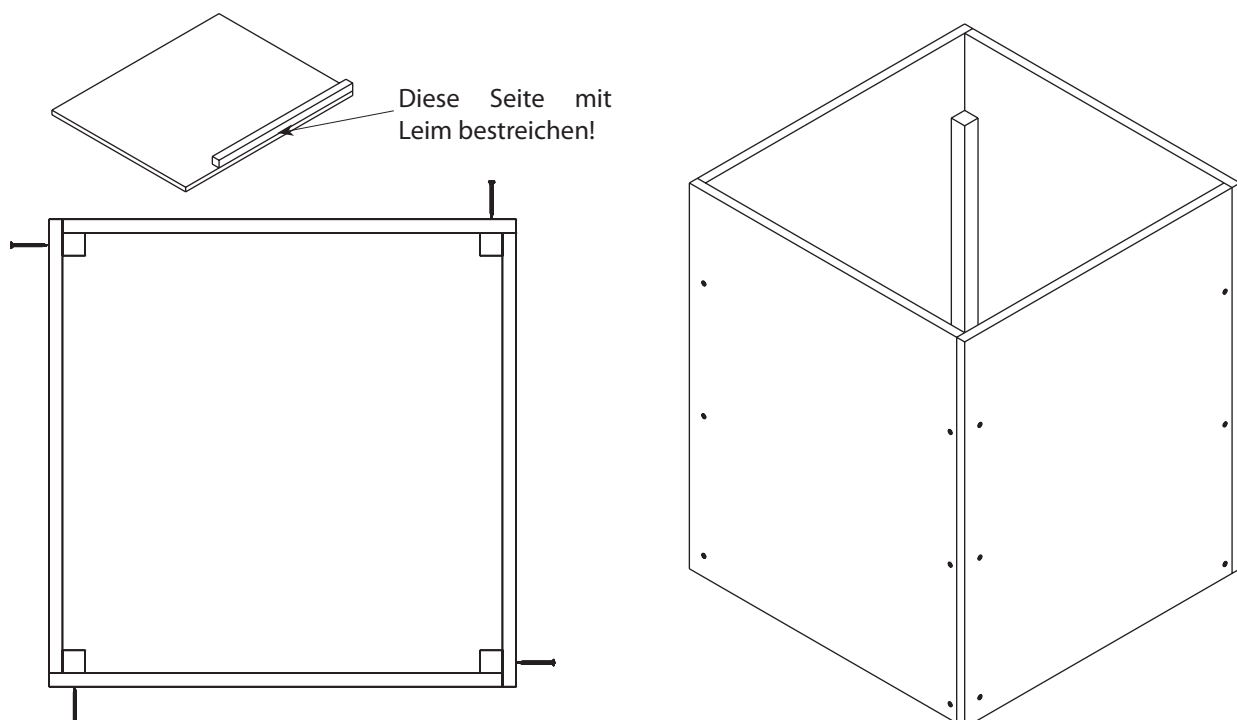
Hinweis: Nägel nicht so nah an den Leistenenden einschlagen, die Leisten könnten aufreißen!

6.2 Zusammenbau der Wände zu einem Quader

6.2.1 Wandränder, an denen die Leisten bündig angeleimt sind, mit Leim bestreichen und Wände nach Zeichnung zu einem Quader zusammenleimen. Wände mit Nägel fixieren. Dabei darauf achten, dass die Wände an den Seiten und an den Ober- und Unterkanten bündig abschließen.

Hinweis: Darauf achten, dass die Nägel nicht so nah an den Leistenenden und nicht auf gleicher Höhe mit den sich in den Leisten befindenden Nägeln eingeschlagen werden, die Leisten könnten aufreißen!

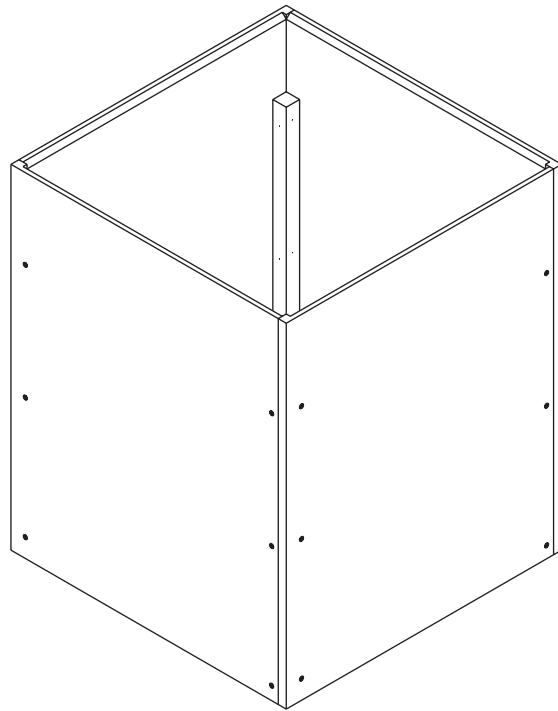
6.2.2 Quader auf einen ebenen Untergrund stellen und mit einem Winkel ausrichten. Überschüssigen Leim gleich abwischen. Leimung danach gut trocknen lassen.



6.3 Montage des Deckels ("Trommelfell")

6.3.1 Damit der Deckel später besser schwingen kann, werden die Wände oben an der Innenkante ca. 1 - 3 mm angefast (s. Detailzeichnung).

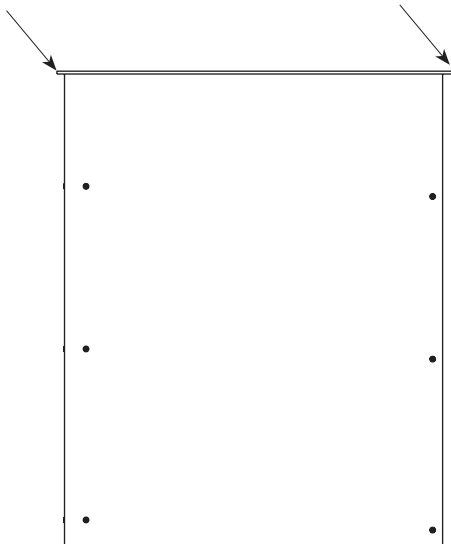
Fase ca. 1-3 mm



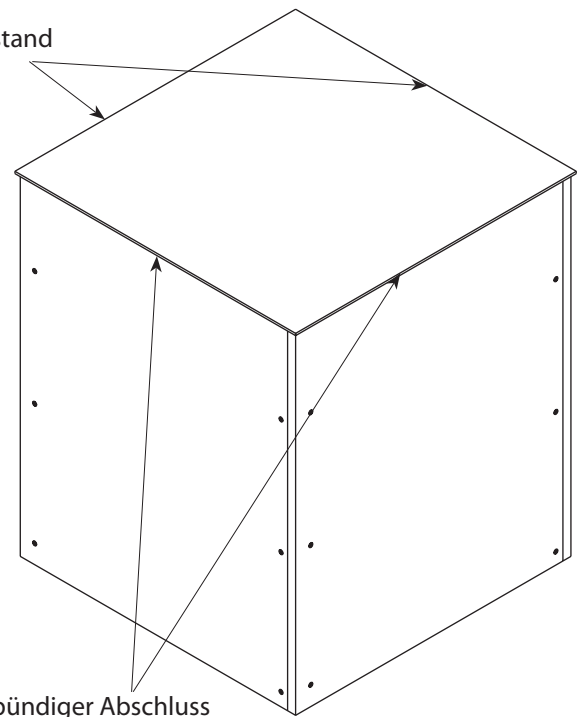
6.3.2 Oberkante mit Leim bestreichen und Deckel (1) so aufleimen, dass zwei Kanten bündig mit den Wänden abschließen und zwei Kanten überstehen. Anschließend "Fell" mit Klebeband fixieren und mit Gewichten (z.B.: Bücher) beschweren und trocknen lassen. Überschüssigen Leim gleich abwischen.

Überstand

bündiger Abschluss



Überstand



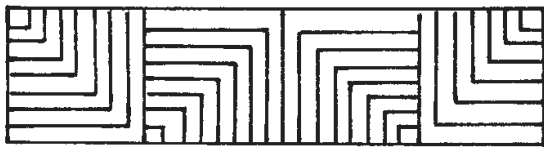
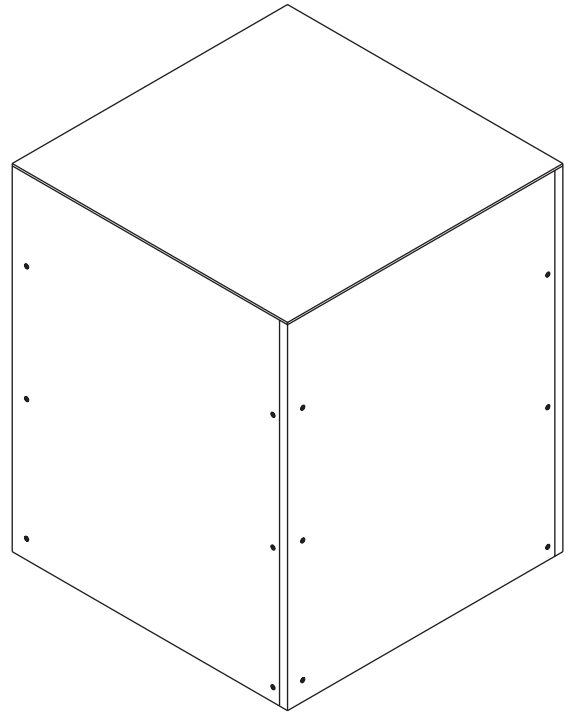
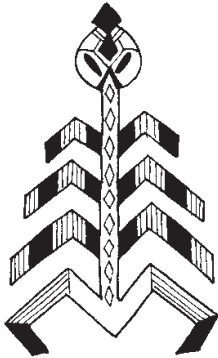
6.3.3 Nach dem Trocknen die Überstände Überstände mit einer Laubsäge, Feile oder Schmirgelpapier angleichen.

6.3.4 Nun muss überprüft werden ob das "Fell" ringsherum aufgeleimt ist. Sollte es an manchen Stellen nicht fest angeleimt sein, muss unbedingt nachgebessert werden, damit später das "Fell" gleichmäßig die Schwingungen an den Klangkörper weitergeben kann.

6.4 Farbige Gestaltung

6.4.1 Für eine bessere Optik empfehlen wir vor dem Bemalen die Nägel zu versenken und die Vertiefungen auszusparteln.

6.4.2 Die farbige Gestaltung ist jedem freigestellt.
Wir empfehlen altertümliche Motive und Muster.

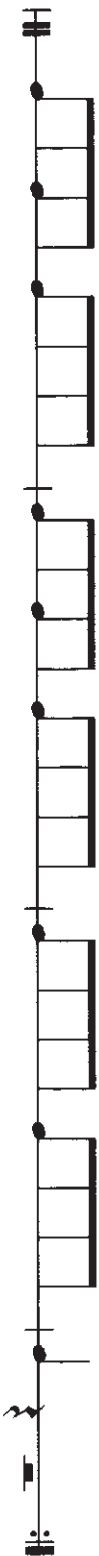
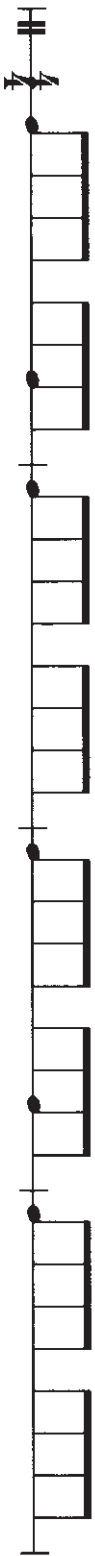


"Zuoz"

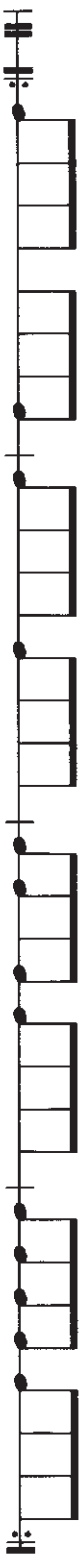
(Rondo für Holztrommel)

(A - B - A - C - A)

Teil: A



Teil: B



Teil: C

