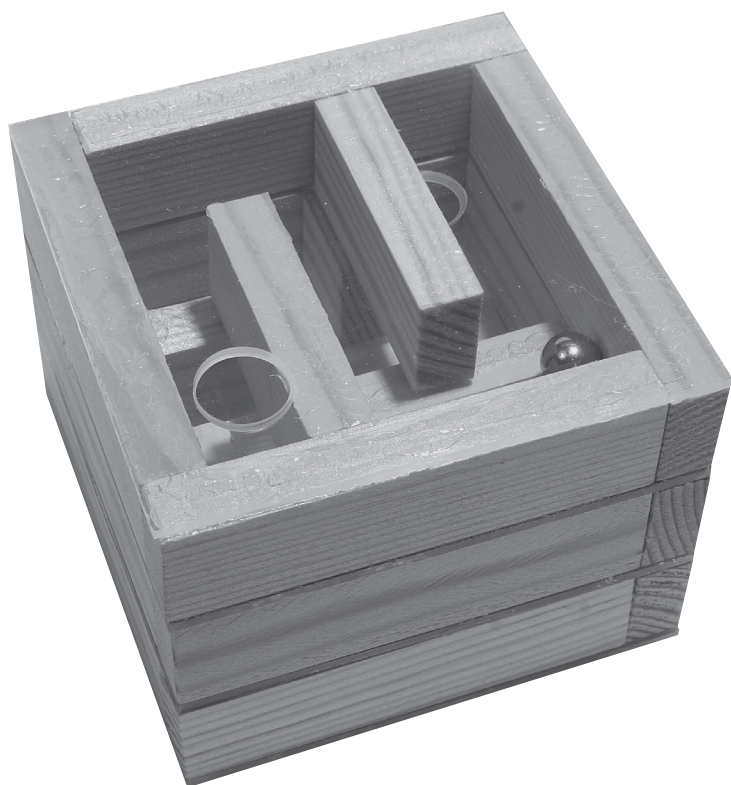


OPITEC

Hobbyfix

108.465

"Cube" Labyrinth auf drei Ebenen (Acryl)



Benötigtes Werkzeug:

Bleistift, Lineal
Alleskleber
Feinsäge und Schneidlade
Ständerbohrmaschine
Bohrer $\varnothing 15\text{mm}$
Schmirgelpapier

Hinweis

Bei den OPITEC Werkpackungen handelt es sich nach Fertigstellung nicht um Artikel mit Spielzeugcharakter allgemein handelsüblicher Art, sondern um Lehr- und Lernmittel als Unterstützung der pädagogischen Arbeit. Dieser Bausatz darf von Kindern und Jugendlichen nur unter Anleitung und Aufsicht von sachkundigen Erwachsenen gebaut und betrieben werden. Für Kinder unter 36 Monaten nicht geeignet. Erstickungsgefahr!

Achtung!

Dieses Produkt enthält verschluckbare Kleinteile. Es besteht Erstickungsgefahr!

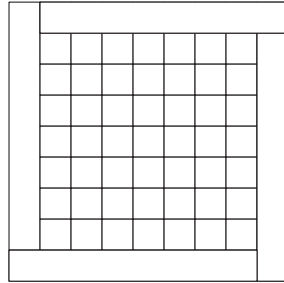
STÜCKLISTE				
	Stückzahl	Maße(mm)	Bezeichnung	Teile-Nr.
Acrylglasstreifen	2	2x90x190	Ebenen	1
Kiefernleiste	6	10x20x250	Rahmen, Labyrinth	2
Stahlkugel	1	$\varnothing 10$		3

BAUANLEITUNG

1. Anhand der Vorlage (Anlage 1, M 1:1, s. Seite 5) ein eigenes Labyrinth entwerfen oder den Vorschlag der Anleitung verwenden. Abmaße der Acrylplattenstreifen und Holzleisten sind zu berücksichtigen.

Hinweis:

Darauf achten, dass die Löcher größer als $\varnothing 10$ mm sind und der Leistenabstand min. 11 mm beträgt!



2. Das entworfene Labyrinth (M1:1) noch einmal auf Funktion überprüfen.
3. Anhand der Zeichnungen eine Stückliste für den Zuschnitt der Holzleisten erstellen.
4. Aus den Acrylglaszuschnitten vier quadratische Zuschnitte 90x90 mm ablängen (s. Zeichnung Seite 3).
5. Übertrage die Positionen der Bohrungen auf die Acrylplattenzuschnitte (1) und Bohrungen $\varnothing 15$ mm an der Säulenbohrmaschine durchbohren (evtl. Stufenbohrer verwenden!).
Unbedingt Sicherheitsvorschriften beachten und eine Unterlage verwenden.

Hinweis:

Man kann in der Ebene 2 auch zwei Bohrungen anbringen, diese ist auf der Zeichnung gestrichelt gezeichnet.

6. Anhand der Stückliste (Zeichnungen) die Leistenstreifen zuschneiden (Inhalt der Materialpackung beachten!).
7. Leistenzuschnitte versäubern.
8. Leistenzuschnitte auf die jeweiligen Acrylglaszuschnitte kleben (s. Zeichnungen Seite 3+4). Wir empfehlen UHU Alleskleber oder Alleskleber Kraft.

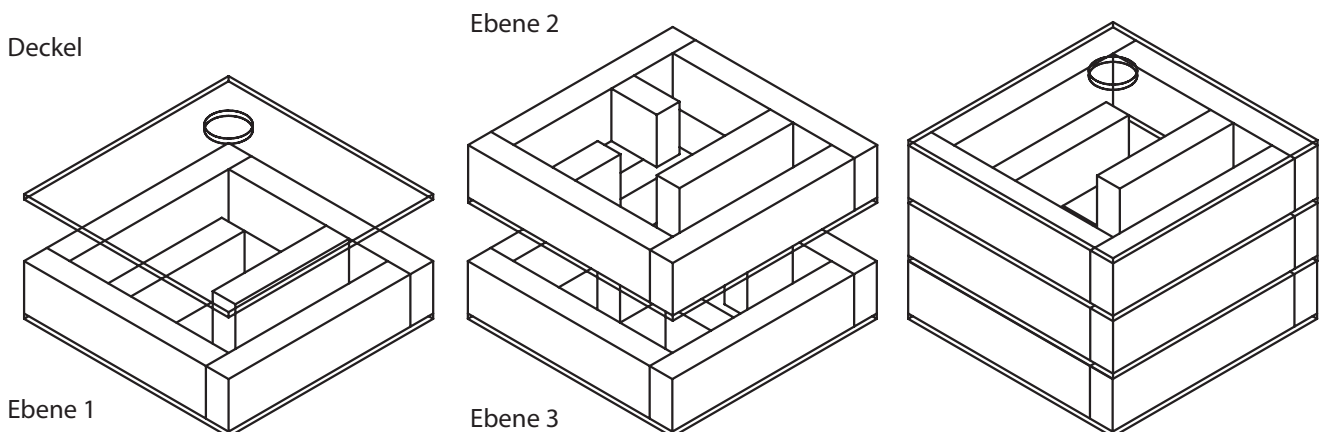
Hinweis: Position der Bohrung beachten!

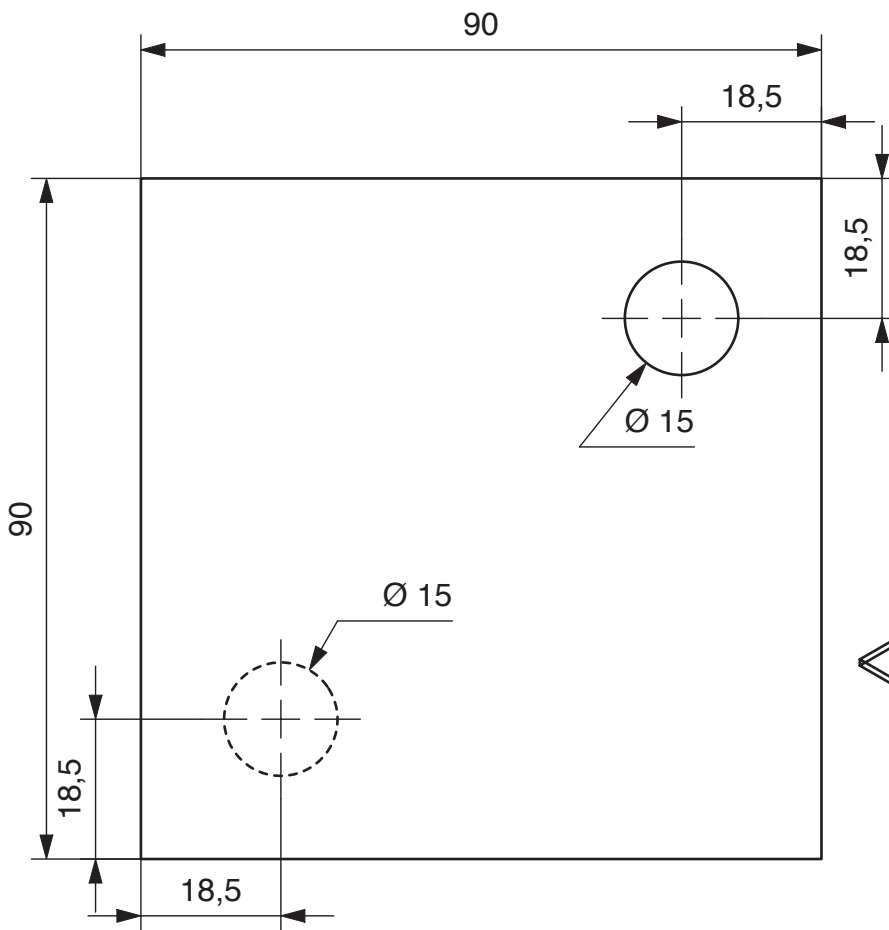
9. Nach dem Trocknen die einzelnen Ebenen miteinander verkleben. Am besten Ebene 2 mit Ebene 3 und Ebene 1 mit dem Deckel. Gut trocknen lassen und danach Ebene 1 mit Ebene 2 verkleben.

Hinweis: Die Position der einzelnen Ebenen beachten, damit nicht 2 Bohrungen übereinander liegen!

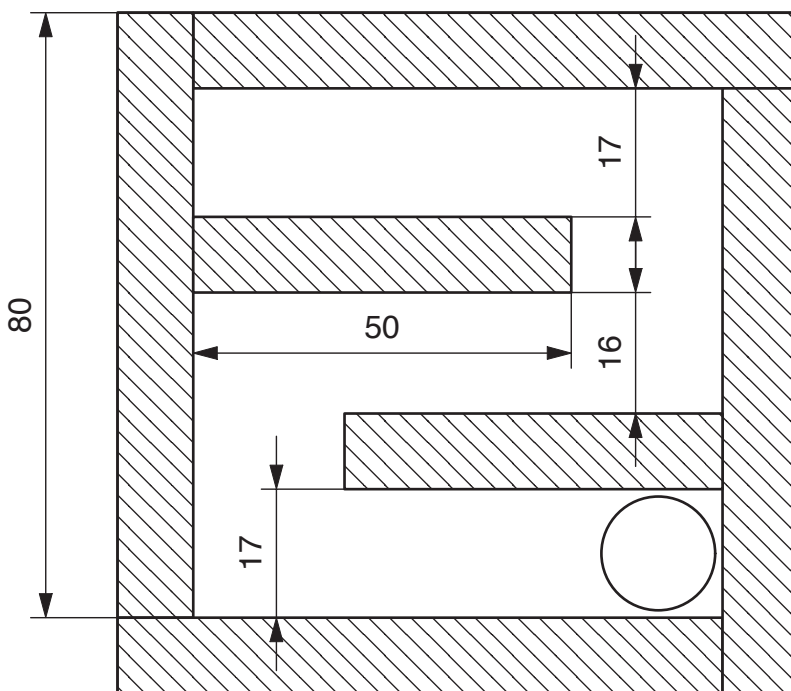
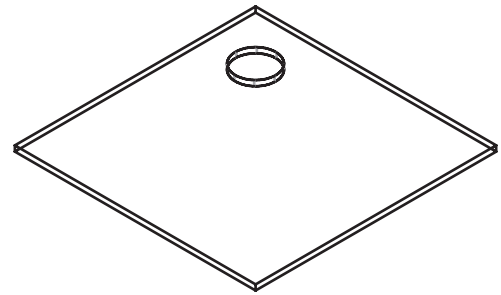
10. Den Cube außen versäubern und evtl. die Holzfläche mit Lack, Wachs usw. behandeln.

Viel Spaß mit dem Labyrinth-Cube!

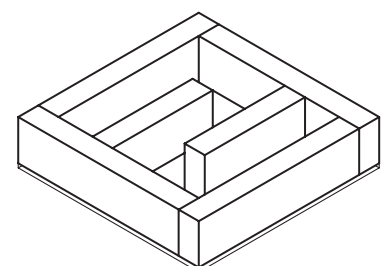
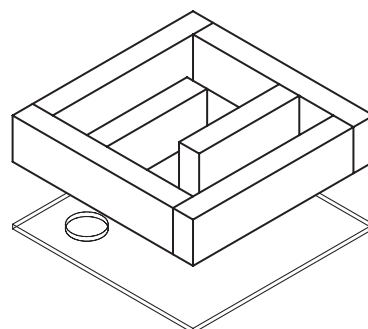


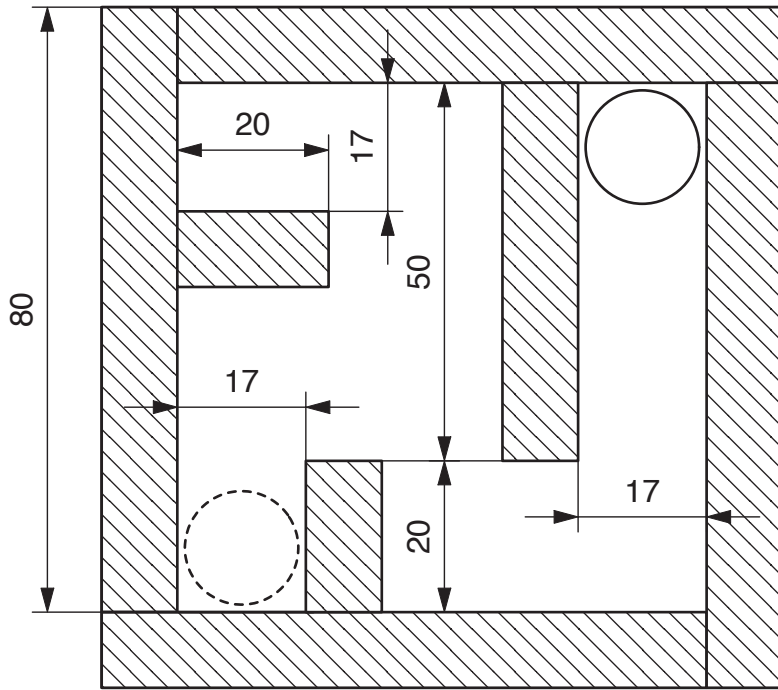


Deckel und Böden für alle Ebenen

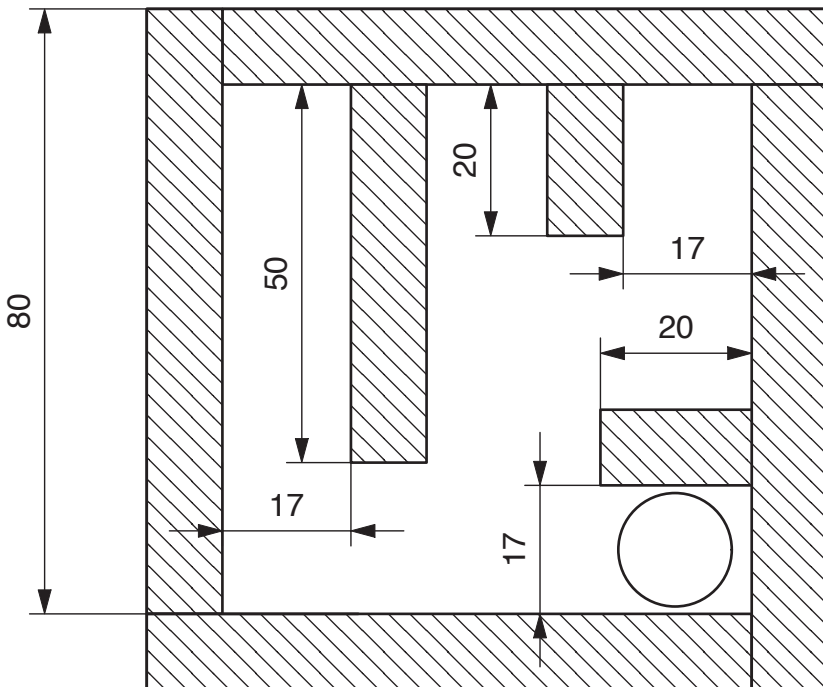
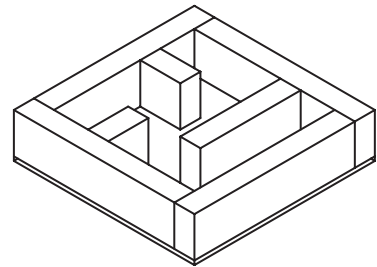
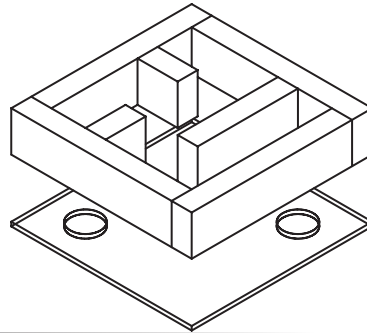


Ebene 1

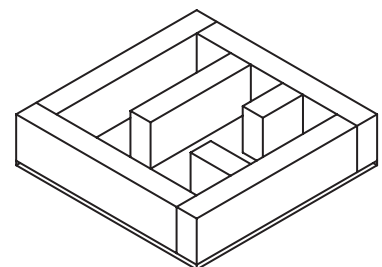
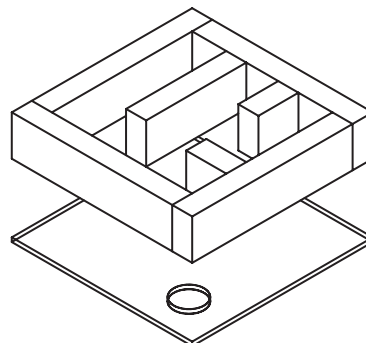




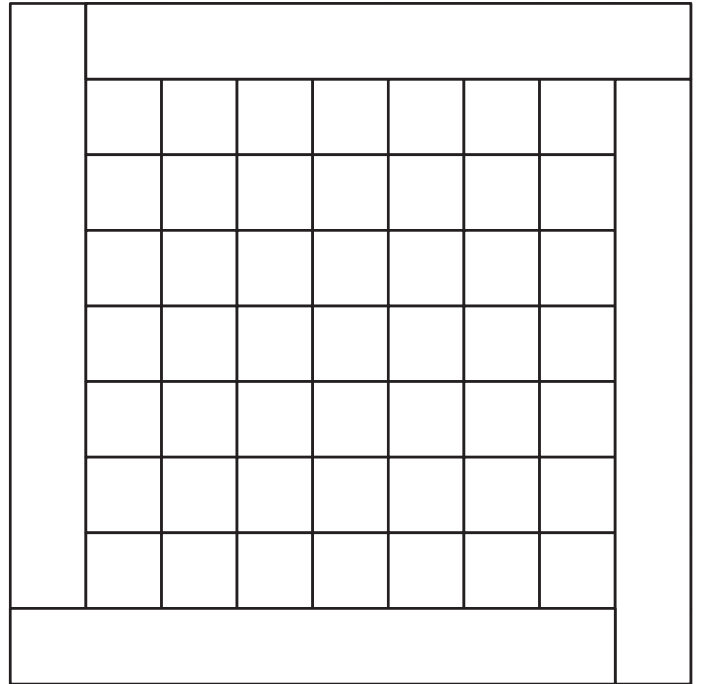
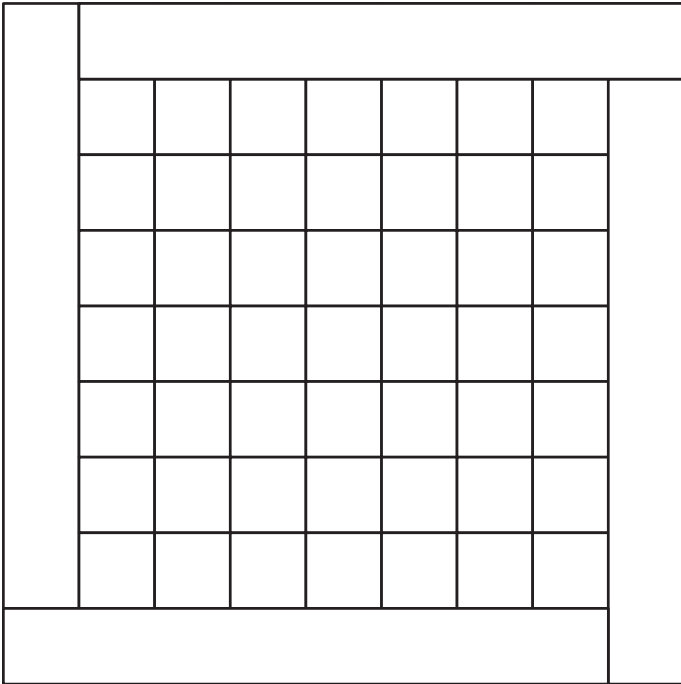
Ebene 2



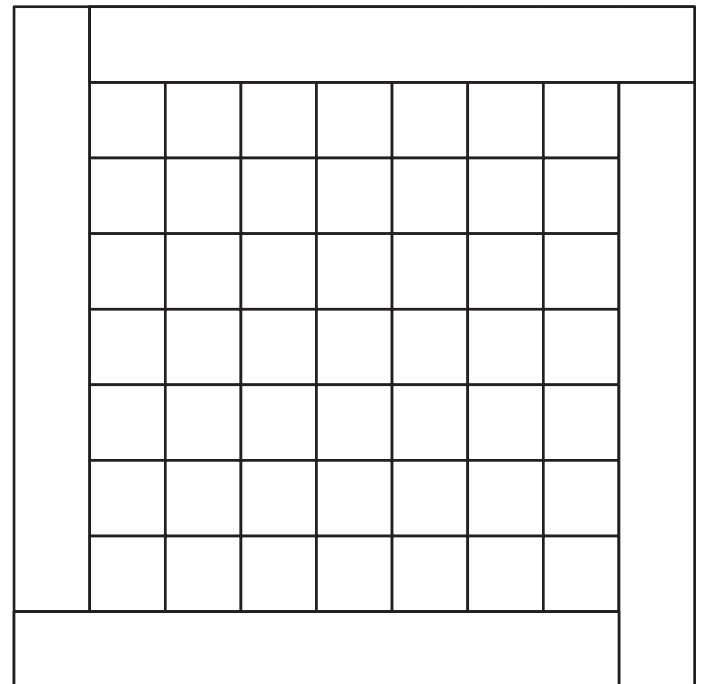
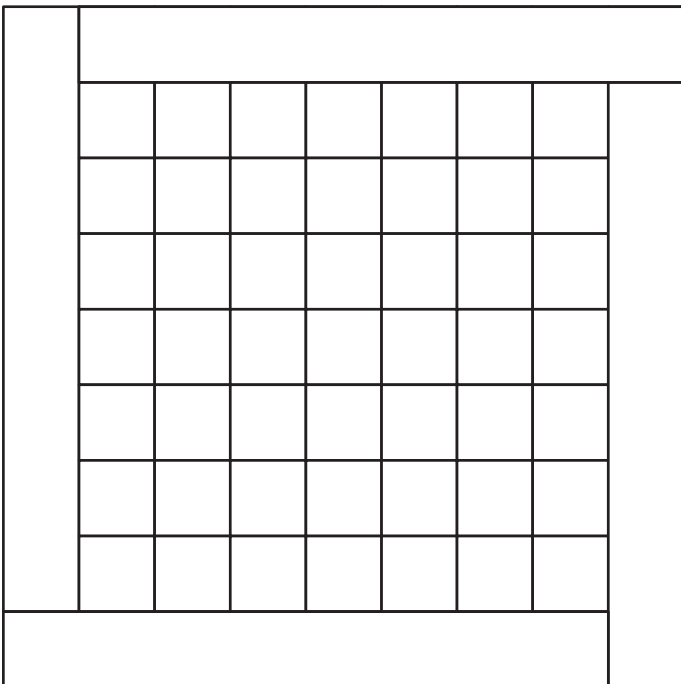
Ebene 3



Anlage 1



Hinweis: Raster 10x10 mm! Darauf achten, dass der Leistenabstand min. 11 mm beträgt und die Löcher größer als $\varnothing 10$ mm sind!



Stückliste: