

# OPITEC

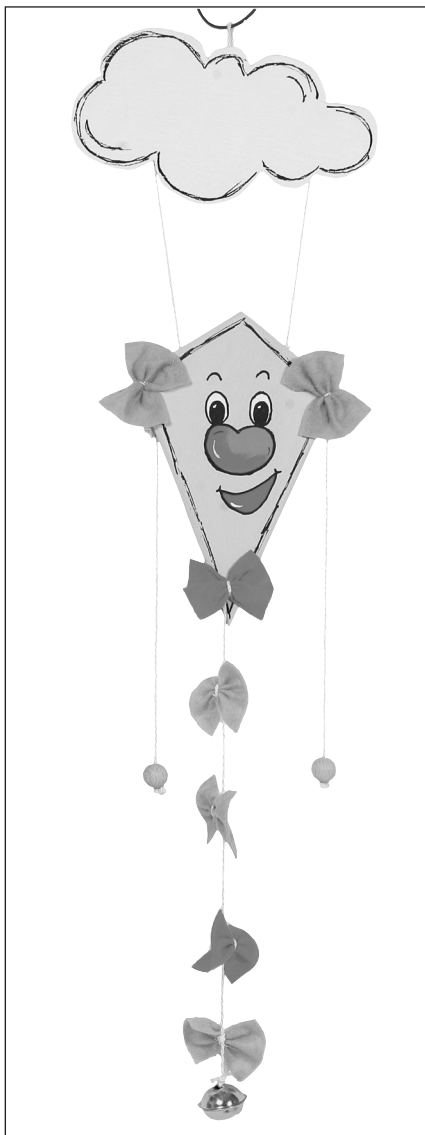
## Hobbyfix

### 1 0 7 . 2 4 1

### Cometa Elevador

Estimado cliente,

Gracias por haber elegido este producto de OPITEC.  
A continuación se detallan las instrucciones necesarias:



#### Material suministrado:

- 1x cometa, pieza prefabricada
- 1x nube, pieza prefabricada
- 4x bola de madera, Ø15 mm
- 1x cuerda, 3 m

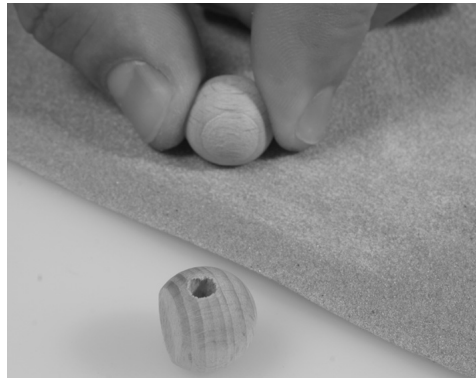
#### Herramientas y otros materiales necesarios:

tijeras, pintura, pinceles

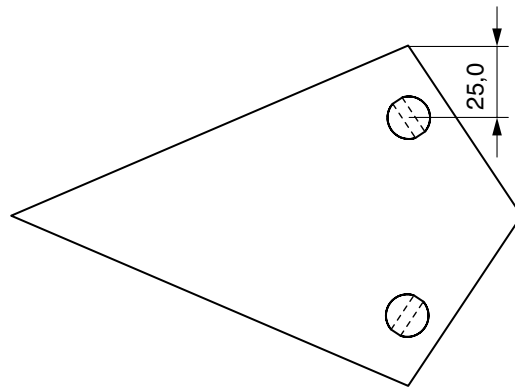
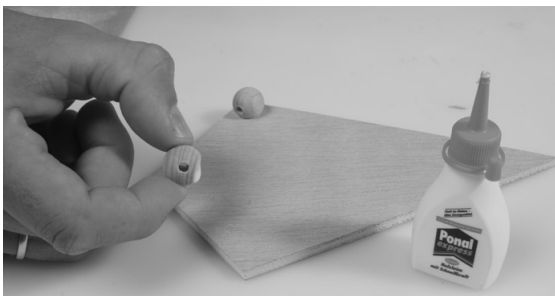
#### NOTA:

Una vez terminadas las maquetas de construcción de OPITEC no deberían ser consideradas como juguetes en el sentido comercial del término. De hecho son medios didácticos adecuados para un trabajo pedagógico.

## Instrucción:



- Como se muestra en la foto, aplanar 2 bolas de madera con el papel de lija.
- Encolar y pegarlas con la parte plana a la cometa (aprox. 25 mm desde el borde exterior). Ajustar las perforaciones a una posición paralela respecto a la punta de la cometa.



- Recortar de la cuerda dos trozos de 1000 mm y otro de 300 mm.
  - Para poder colgar la cometa, engarzar la cuerda de 300 mm por la perforación superior de la nube y anudar un lazo.
  - Las dos cuerdas de 1000 mm, engarzarlas respectivamente por las dos perforaciones inferiores de la nube y anudarlas..
  - Ahora, en los dos lados, engarzar desde arriba la cuerda por la bola de madera fijada en la cometa
  - Para terminar, engarzar una bola de madera en cada extremo de la cuerda y anudar.
- NOTA:** Las cuerdas deben ser igual de largas.
- Diseñar y decorar a gusto personal.

**Función:** La cometa sube hacia la nube tirando alternativamente de las cuerdas.

