

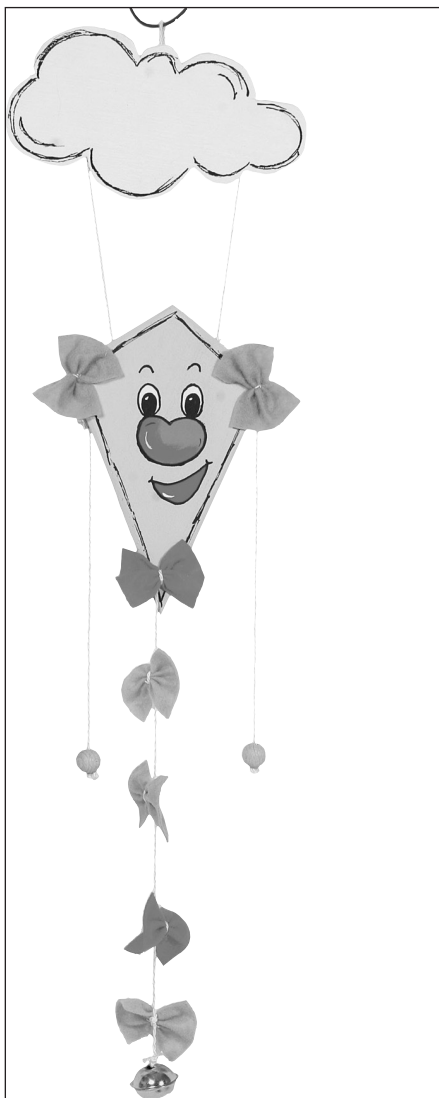
# OPITEC

## Hobbyfix

### 1 0 7 . 2 4 1

### Creativset

### "Aquilone rampicante"

**Contenuto:**

1 x aquilone (1)

1 x nuvola (2)

4 x sfere di legno (3)

- 1 x cordicella

pezzo pronto

pezzo pronto

Ø 15 mm

3 m

**Attrezzi necessari:**

forbice, colori, pennello

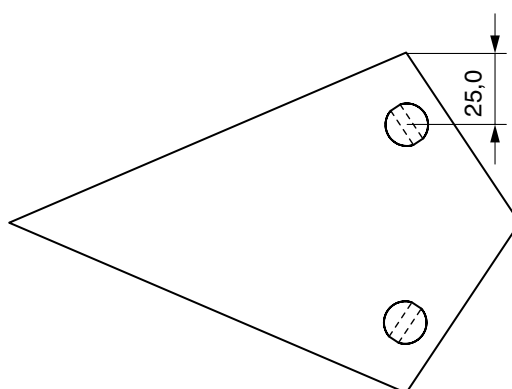
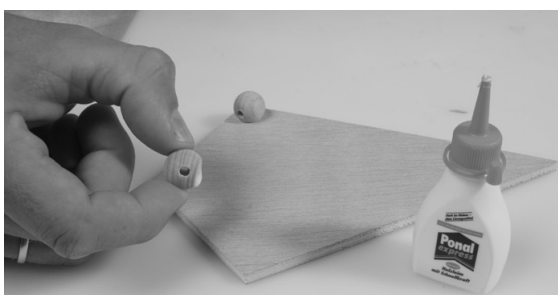
**Cenno:**

Lavorando con i kit della OPITEC, una volta ultimati, non si tratta in primo luogo di oggetti con caratteristiche ludiche oppure di utilizzo, oppure modelli di funzionamento che si trovano normalmente in commercio, ma di sussidi didattici per facilitare l'apprendimento e la verifica di concetti teorici.

## Guida per la realizzazione



- Carteggiare leggermente 2 sfere di legno nel punto di incollaggio così come illustrato
- Incollare sull'aquilone la parte piatta delle sfere a ca. 25 mm dal bordo.  
I fori devono essere paralleli alla punta dell'aquilone.



- Von der Schnur 2 Zuschnitte mit 1000 mm und einen mit 300 mm abschneiden.
- Infilare il cordoncino da 300 mm nei fori superiori della nuvola e fare un nodo. Il cordoncino serve per appendere l'aquilone.
- Infilare ciascun cordoncino da 1.000 mm nei fori inferiori della nuvola e fare un nodo.

**Suggerimento:** i due cordoncini laterali devono essere lunghi uguali!

- Colorare e decorare a piacere l'aquilone.

**Funzionamento:** l'aquilone si innalza "magicamente" fino alla nuvola tirando alternativamente le due cordicelle..

