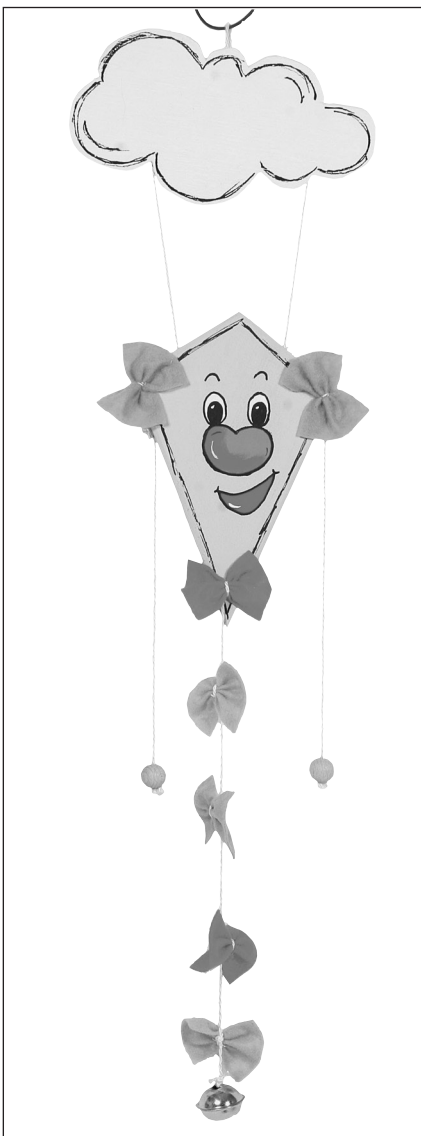


OPITEC

Hobbyfix

1 0 7 . 2 4 1

Cerf-volant grimpeur



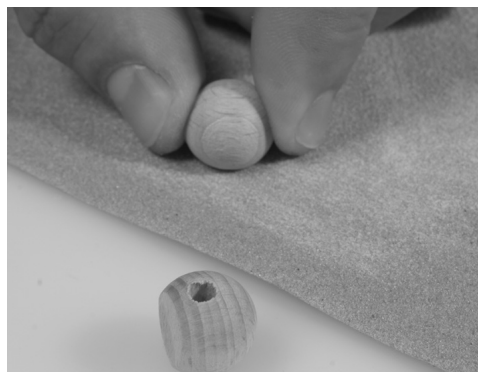
Liste des matériaux

1 x cerf-volant (1)	élément préfabriqué
1 x nuage (2)	élément préfabriqué
4 x boules en bois (3)	ø 15 mm
1 x cordon	3 m

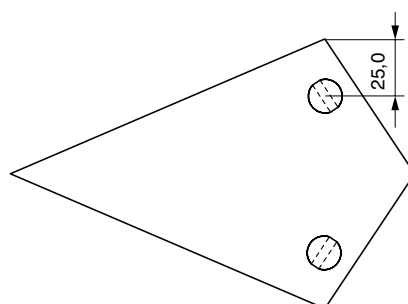
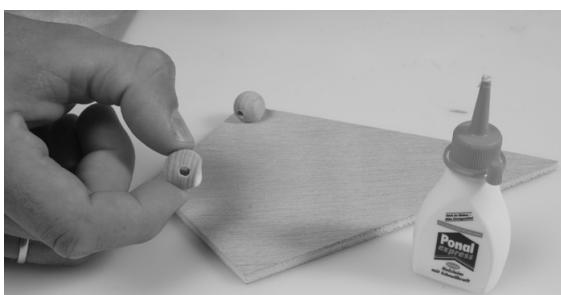
Outils recommandés et accessoires :

Ciseaux, peintures, pinceau

Etapes de travail :



- Aplatir 2 boules en bois sur le papier émeri tel qu'illustré ci-dessus.
- Coller les boules en bois avec le côté aplati sur le cerf volant, en retrait d'env. 25 mm par rapport au bord. Orienter les trous parallèlement à la pointe du cerf-volant.



- Dans le cordon, couper trois bouts de longueur différente : deux bouts de chacun 1000 mm de long et un bout de 300 mm.
- Enfiler le bout de 300 mm de long dans le trou supérieur du nuage afin de pouvoir suspendre le cerf-volant et faire un nœud.
- Faire passer chacun des bouts de corde de 1000 mm à travers les deux trous inférieurs du nuage et nouer.
- Maintenant, enfiler chacun des cordons par en haut, à travers les boules en bois déjà collées sur le cerf-volant.
- Ensuite, enfiler une boule en bois sur chaque extrémité de corde et nouer.

Remarque : Les cordons devraient avoir la même longueur !

- Vous pouvez entreprendre la mise en peinture et la décoration selon votre propre fantaisie.

Fonctionnement : Le cerf-volant monte comme par « magie » en tirant en alternance sur les deux cordons du nuage.

