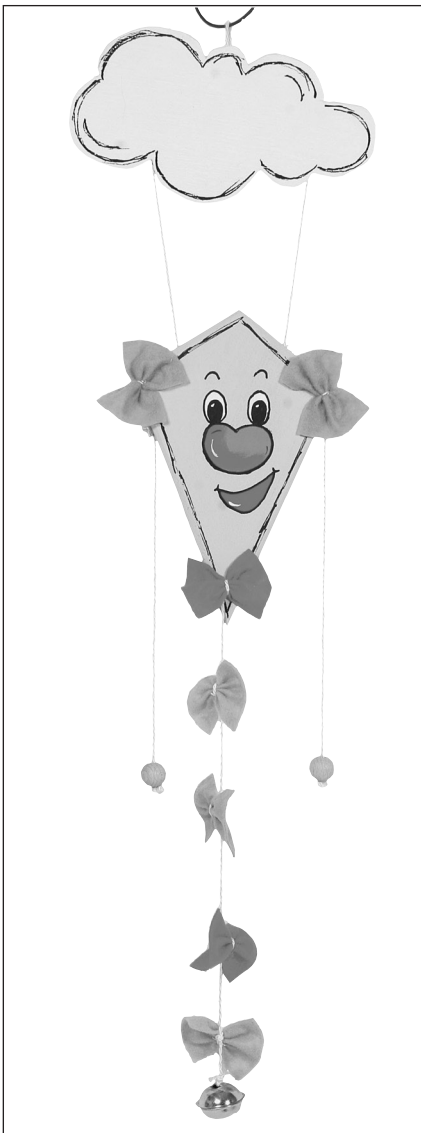


OPITEC

Hobbyfix

1 0 7 . 2 4 1

K l e t t e r d r a c h e n



Stückliste:

1x Drachen (1)	Fertigteil
1x Wolke (2)	Fertigteil
4x Holzkugel (3)	ø15 mm
1x Schnur	3 m

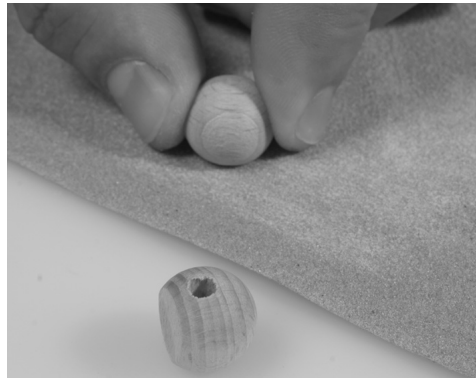
Benötigtes Werkzeug und Hilfsmittel:

Schere, Farben, Pinsel

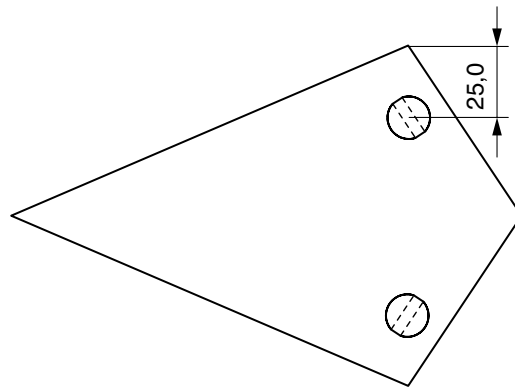
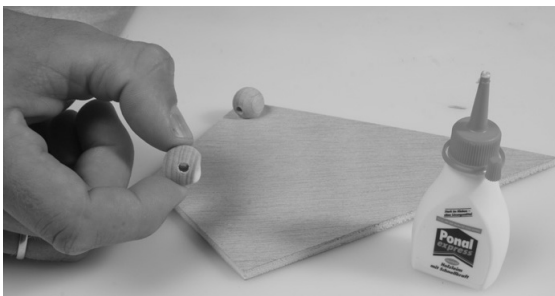
Hinweis

Bei den OPITEC Werkpackungen handelt es sich nach Fertigstellung nicht um Artikel mit Spielzeugcharakter allgemein handelsüblicher Art, sondern um Lehr- und Lernmittel als Unterstützung der pädagogischen Arbeit.

Arbeitsschritte



- 2 Holzkugeln auf dem Schmirgelpapier wie abgebildet abflachen.
- Holzkugeln mit der abgeflachten Seite vom Rand ca 25 mm eingerückt auf den Drachen leimen. Bohrungen parallel zur Drachenspitze ausrichten.



- Von der Schnur 2 Zuschnitte mit 1000 mm und einen mit 300 mm abschneiden.
 - Den 300 mm-Zuschnitt zum Aufhängen des Drachens durch das obere Loch der Wolke fädeln und eine Schlaufe knoten.
 - Je einen 1000mm-Zuschnitt durch die beiden unteren Bohrungen der Wolke fädeln und verknoten.
 - Nun jeweils eine Schnur von oben durch die aufgeleimten Kugeln im Drachen fädeln.
 - Abschließend an jedem Schnurende eine Holzkugel auffädeln und verknoten.
- Hinweis:** Schnüre sollten gleich lang sein!
- Farbige Gestaltung und Verzierungen nach eigenen Vorstellungen vornehmen.

Funktion: Der Drachen steigt "magisch" durch abwechselndes Ziehen an den Schnüren zur Wolke hoch.

