

OPITEC

is uniek

1 0 3 . 5 8 0

Flesopener 'Haai'



Stuklijst:

1x grenen latje	20 x 40 x 250 mm
1x metalen plaatje	1,5 x 15 x 120 mm

Benodigd gereedschap:

figuurzaag, figuurzaagtafel, of decoupeerzaag
vijl
schuurpapier
verzinkboor
eventueel metaalboor \varnothing 7 mm
metaalzaag
alleslijm (tweecomponentenlijm)

Let op!

Opitec bouwpakketten zijn na afbouw geen speelgoed, maar leermiddelen als ondersteuning in het pedagogisch vakgebied. Dit bouwpakket mag door kinderen en jongeren alleen onder toezicht van een volwassene worden gebouwd en gebruikt.

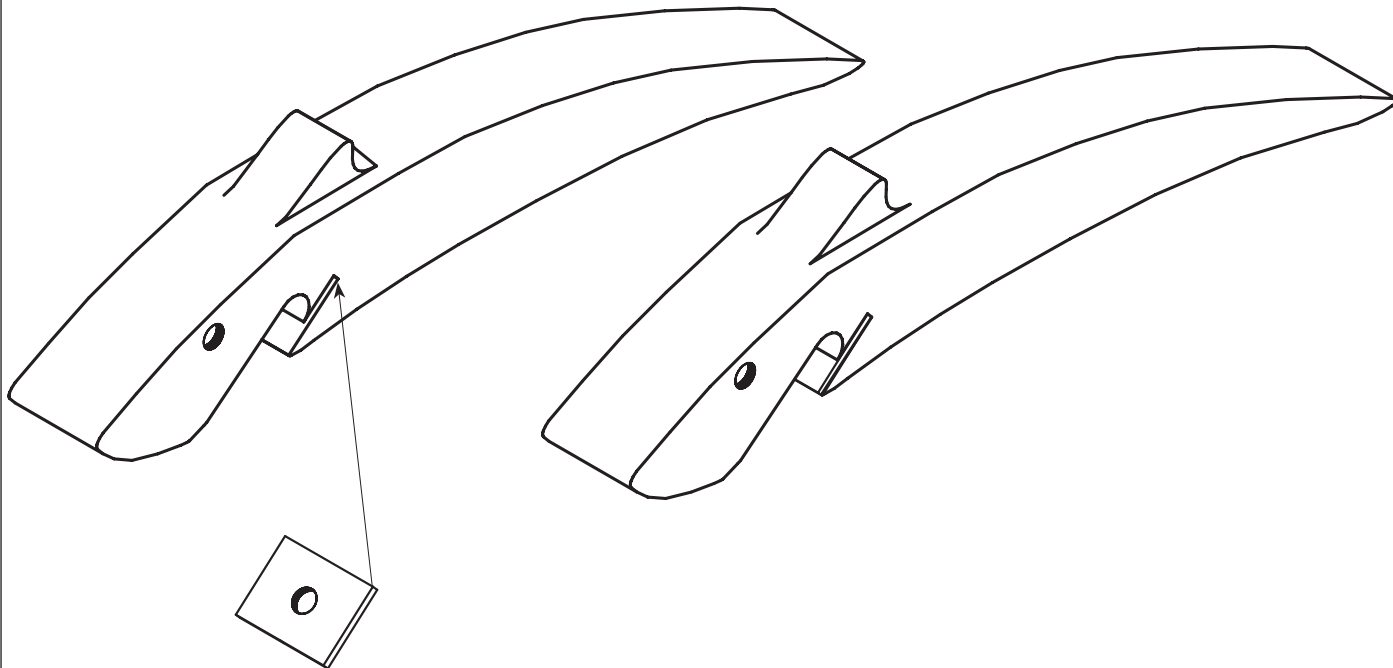
Niet geschikt voor kinderen jonger dan 36 maanden. Verstikkingsgevaar!

Bouwbeschrijving:

1. Sjabloon (zie pagina 3) op het houten plankje (15 x 40 x 250 mm) overnemen.
2. De uitsparing 1,5 mm voor het metalen plaatje als op de tekening zagen.

Tip: de maat van 1,5 mm precies aanhouden zodat het metalen strookje goed vast zit..

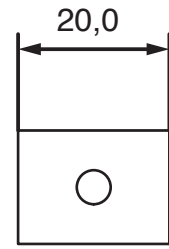
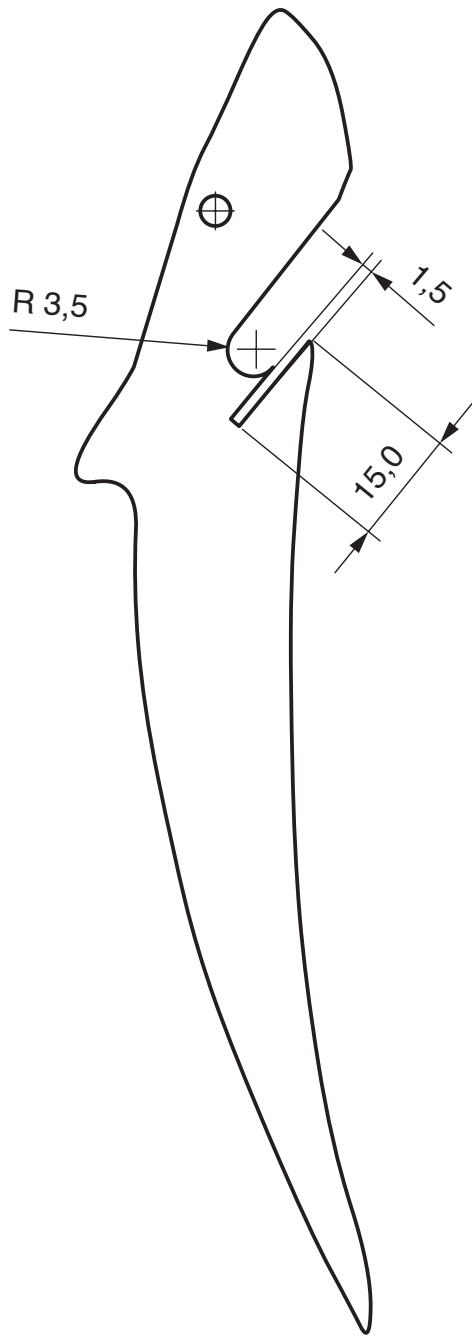
3. Eventueel \varnothing 7 mm op de gemarkeerde plek (bek) door het latje boren. De ogen met de verzinkboor aanbrengen.
4. De haai met een figuurzaag en een decoupeerzaag uitzagen. De zaagsnede netjes schuren. De rugvinnen met een vijl aan beide zijdes met een vijl wat dunner maken.



5. Van het metalen strookje een stuk van 20 mm lengte afzagen en netjes afwerken.
6. Het metalen strookje in de uitsparing lijmen.
7. De kleurstelling is vrij. Wij bevelen heldere lak of een lazuur aan.

Sjabloon

Schaal 1 : 1



metalen plaatje