

OPITEC

Hobbyfix

1 0 3 . 5 8 0

Flaschenöffner "HAI"



Stückliste:

1x Kiefernleiste	20 x 40 x 250 mm
1x Lochblech	1,5 x 15 x 120 mm

Benötigtes Werkzeug und Hilfsmittel:

Laubsäge, Laubsägebrett oder Dekupiersäge
Feile
Schmirgelpapier
Handsenker
evtl. Metallbohrer \varnothing 7 mm
Metallsäge
Alleskleber (2-Komponentenkleber)

Hinweis

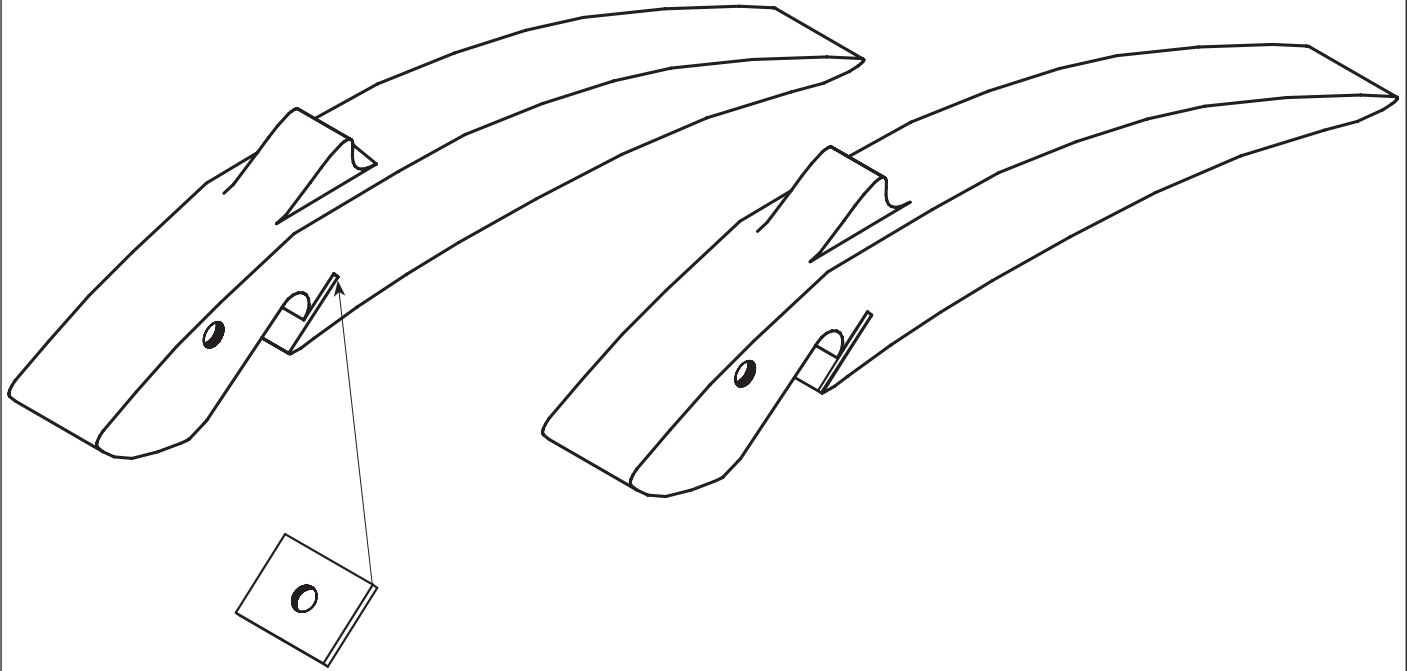
Bei den OPITEC Werkpackungen handelt es sich nach Fertigstellung nicht um Artikel mit Spielzeugcharakter allgemein handelsüblicher Art, sondern um Lehr- und Lernmittel als Unterstützung der pädagogischen Arbeit. Dieser Bausatz darf von Kindern und Jugendlichen nur unter Anleitung und Aufsicht von sachkundigen Erwachsenen gebaut und betrieben werden. Für Kinder unter 36 Monaten nicht geeignet. Erstickungsgefahr!

BAUANLEITUNG:

1. Schablone (s. Seite 3) auf die Holzleiste (15 x 40 x 250 mm) übertragen.
2. Aussparung 1,5 mm für den Lochblechzuschnitt nach Zeichnung einsägen.

Hinweis: Maß von 1,5 mm unbedingt einhalten, damit später der Lochblechstreifen fest sitzt.

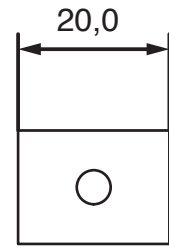
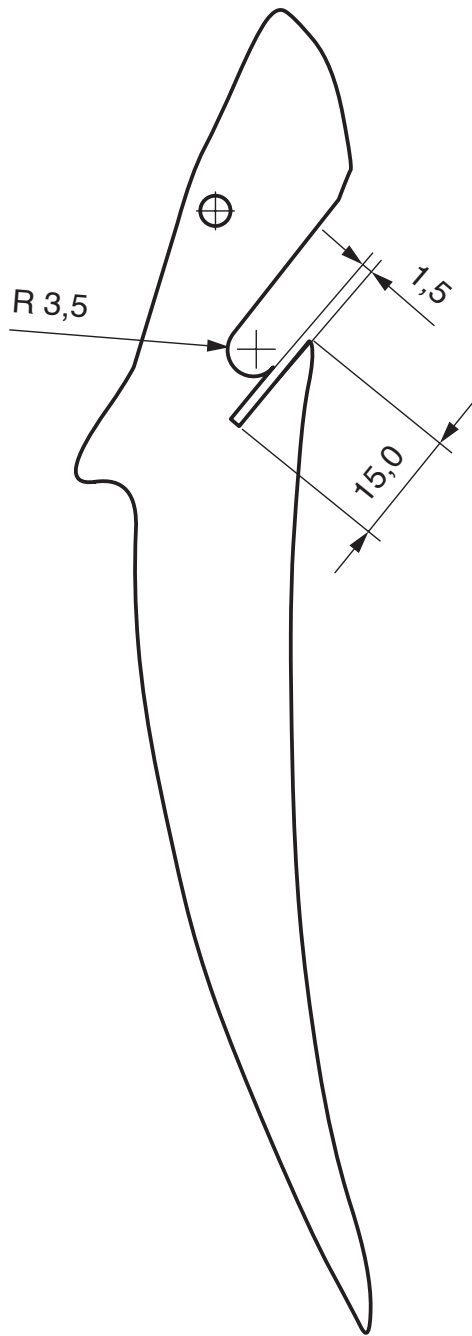
3. Evtl. \varnothing 7 mm an dem markierten Punkt (Maul) durch die Leiste bohren. Augen mit einem Handsenker ansenken.
4. Hai mit einer Laubsäge oder elektr. Dekupiersäge aussägen. Sägeschnitt sauber verschleifen. Rückenflosse mit einer Feile auf beiden Seiten verjüngen.



- 5 Vom Lochblechstreifen ein Stück mit 20 mm Länge absägen und sauber entgraten.
6. Lochblechstreifen in die Aussparung kleben.
7. Die farbige Gestaltung ist jedem freigestellt. Wir empfehlen Klarlack oder eine Lasur.

Schablone

M 1:1



Lochblechstreifen