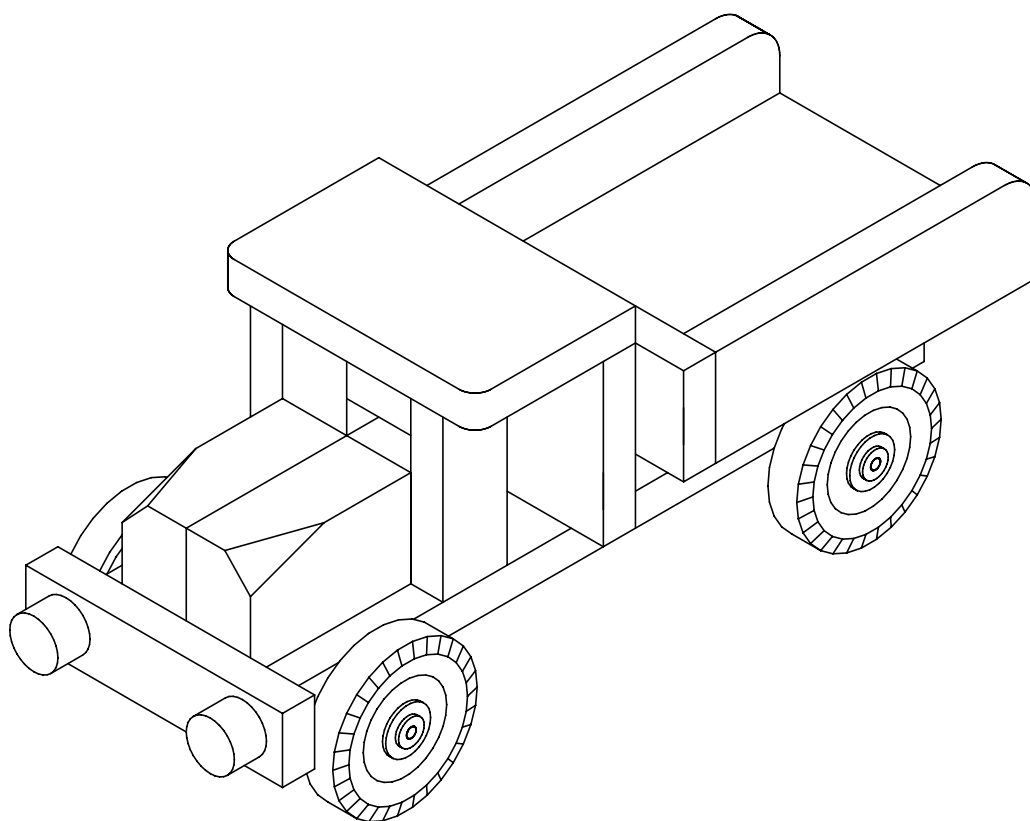


OPITEC

102.908

Camión volquete



Material suministrado:

1x listón de pino	10 x 20 x 250 mm
2x listones de pino	20 x 30 x 50 mm
1x listón de pino	10 x 50 x 200 mm
1x listón de pino	10 x 30 x 300 mm
1x listón de pino	10 x 60 x 200 mm
1x contrachapado	10 x 70 x 100 mm
1x eje	ø3 x 70 mm
2x eje	ø3 x 100 mm
6x arandelas de separación	
4x ruedas	ø45 x 10 mm
2x ruedas de madera	ø15 x 10 mm
8x hembrillas	10 mm

Útiles necesarios:

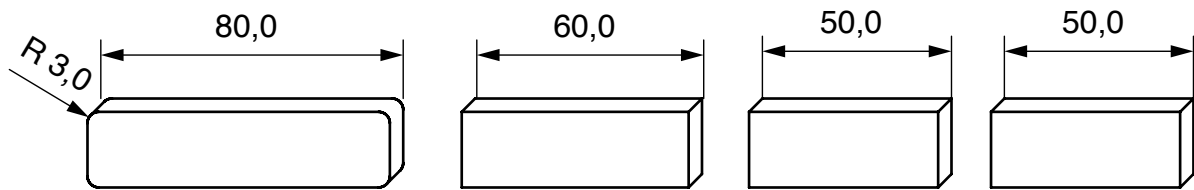
Sierra de marquetería
Caja de ingletes
Papel de lija, escofina
Cola para madera
Punzón
Pinturas

NOTA

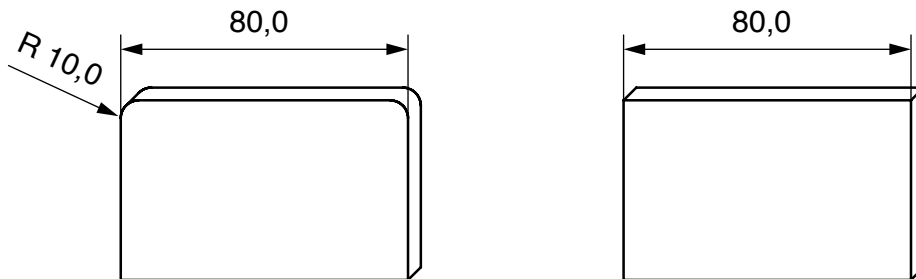
Las maquetas de OPITEC, una vez terminadas, no deberían ser consideradas como juguetes en el sentido comercial del término. De hecho, se trata de material didáctico adecuado para un trabajo pedagógico. Los menores sólo deben realizar los trabajos relacionados con este kit bajo la supervisión de un adulto. No apto para niños menores de 36 meses, ya que existe riesgo de asfixia.

Instrucciones de construcción y montaje:

1. 1.- Del listón de 10 x 20 x 250 mm., serrar 4 piezas de 80, 60 y dos de 50 mm. de longitud. Del listón de 80 mm. obtenido redondear los ángulos con un radio de 3 mm. A continuación pulir con cuidado todos los cortes.

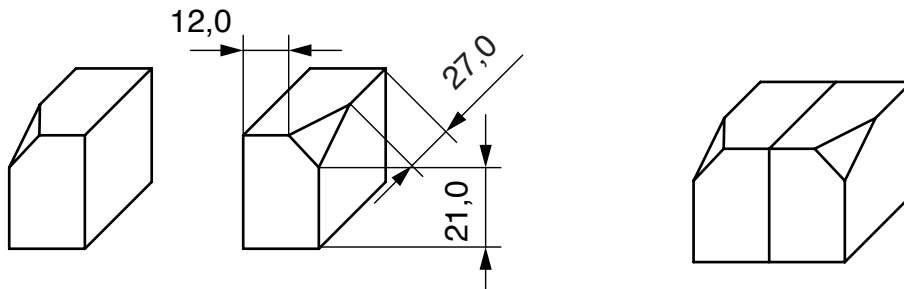


- 2.- Del listón de 10 x 50 x 200 mm., serrar dos piezas de 80 mm. y redondear dos ángulos con radio de 10 mm. A continuación pulir los cortes.

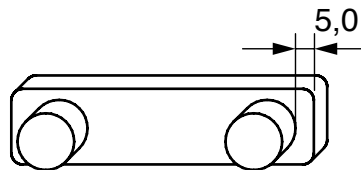


- 3.- Como se indica en la figura, limar un ángulo de cada uno de los dos listones de 20 x 30 x 50 mm. Pulir con cuidado y encolar y pegar como se muestra en la figura..

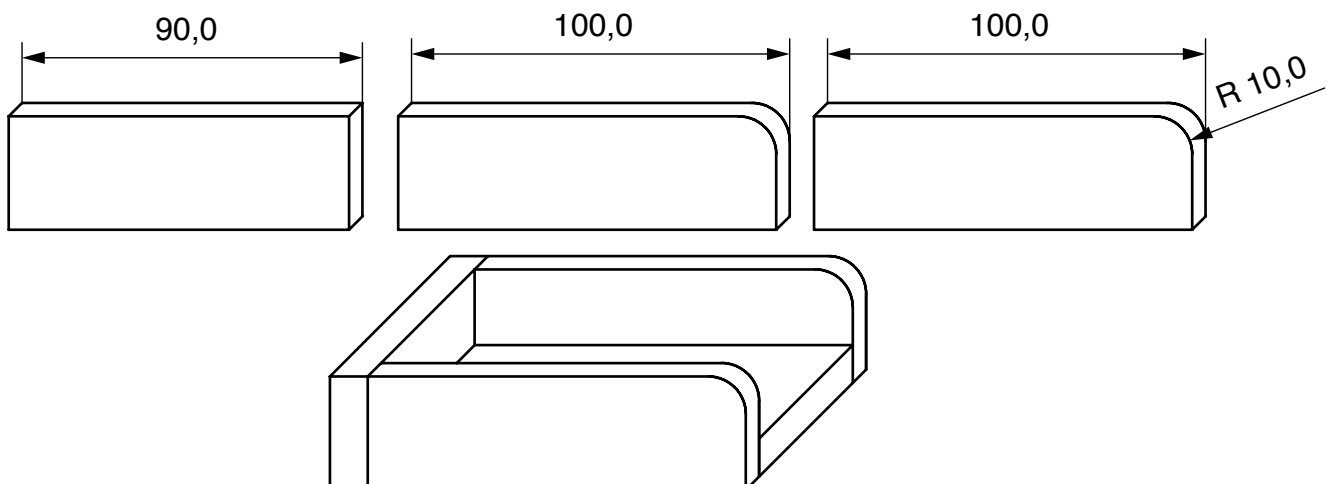
NOTA: Ver que los ángulos limados quedan en el exterior.



- 4.- Pegar una rueda de madera de $\varnothing 15$ x 10 mm. a unos 5 mm. de cada arista del listón redondeado de 10 x 20 x 80 mm.



- 5.- Del listón de 10 x 30 x 350 mm. serrar tres piezas, una de 90 mm. y dos de 100 mm. Redondear, con radio 10 mm., un ángulo de cada uno de los dos listones de 100 mm. Pulir todos los cortes. Como se indica en la figura pegar los listones alrededor del contrachapado de 10 x 70 x 100 mm.

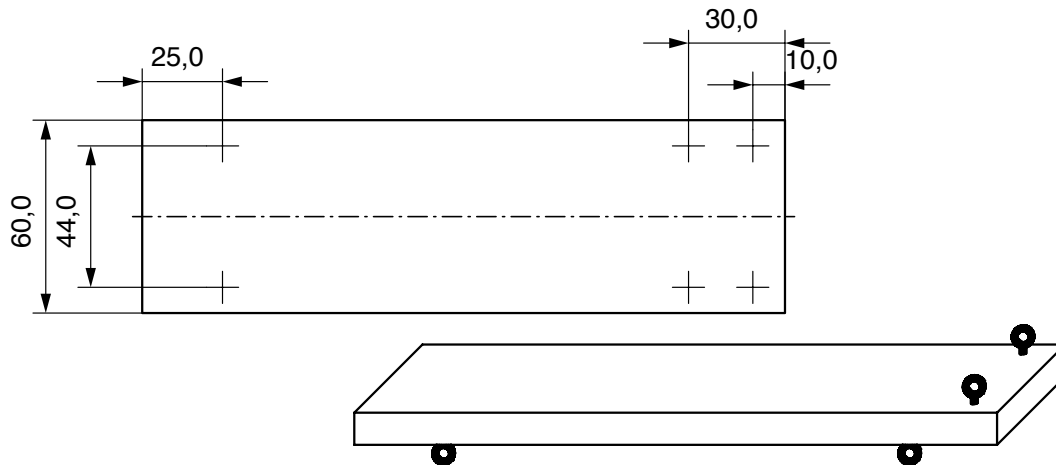


6.- Con un punzón marcar los puntos para atornillar las hembrillas sobre la base de 10 x 60 x 200 mm. Al principio marcar los que están retirados 25 mm. de delante y de 30 mm. de detrás.

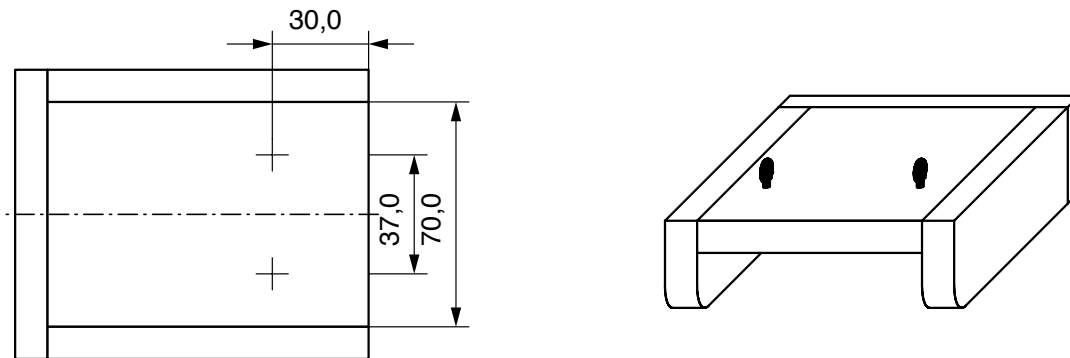
Después girar la plancha 180° y partiendo de atrás hacer dos nuevas marcas, retiradas 10 mm.

Atornillar las hembrillas verticales a la madera y paralelas entre si.

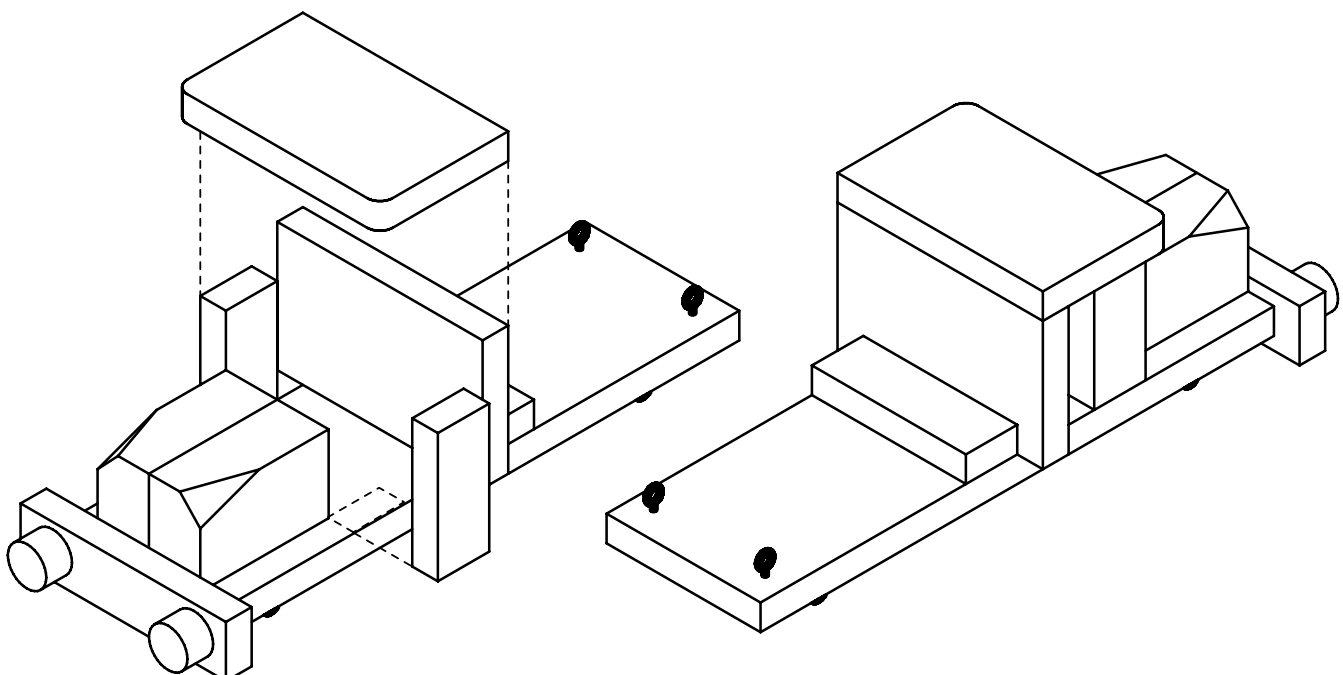
NOTA: Asegurarse atornillar las hembrillas verticalmente y paralelas unas con otras para que los ejes pasen y rueden correctamente!



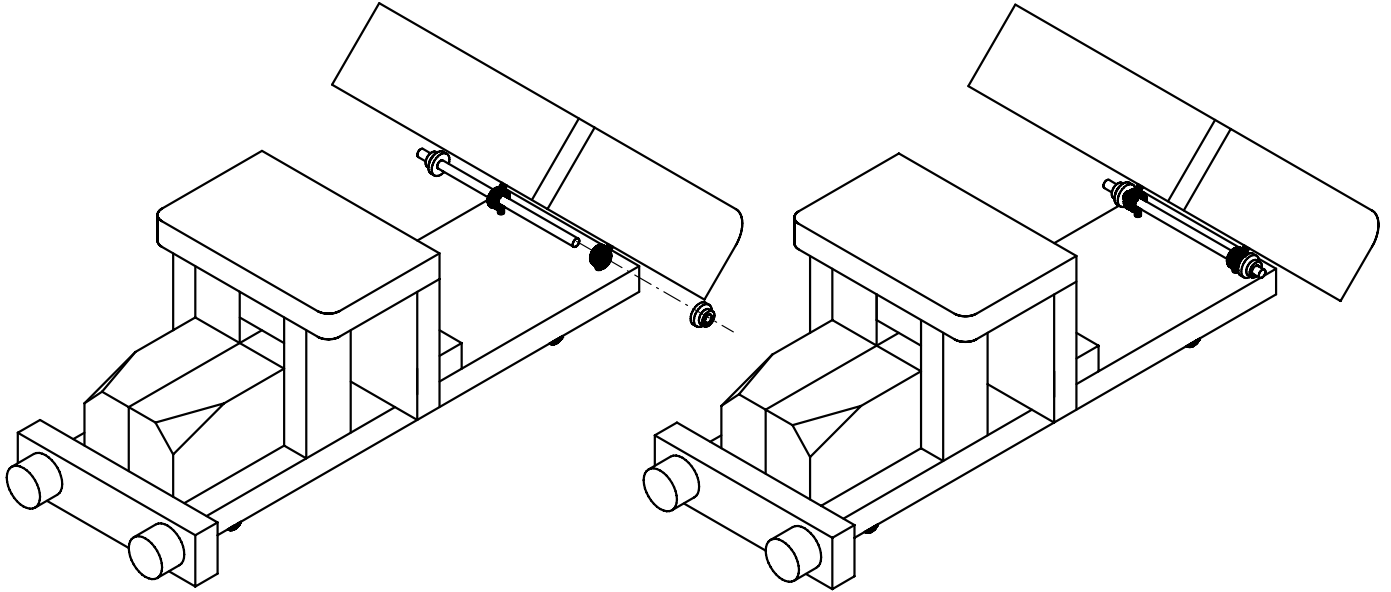
7.- Cuando la cola esté seca se coloca el volquete como se muestra en la figura y con el punzón se marcan los puntos para las hembrillas en el contrachapado. Atornillar las hembrillas verticales a la madera y paralelas entre si.



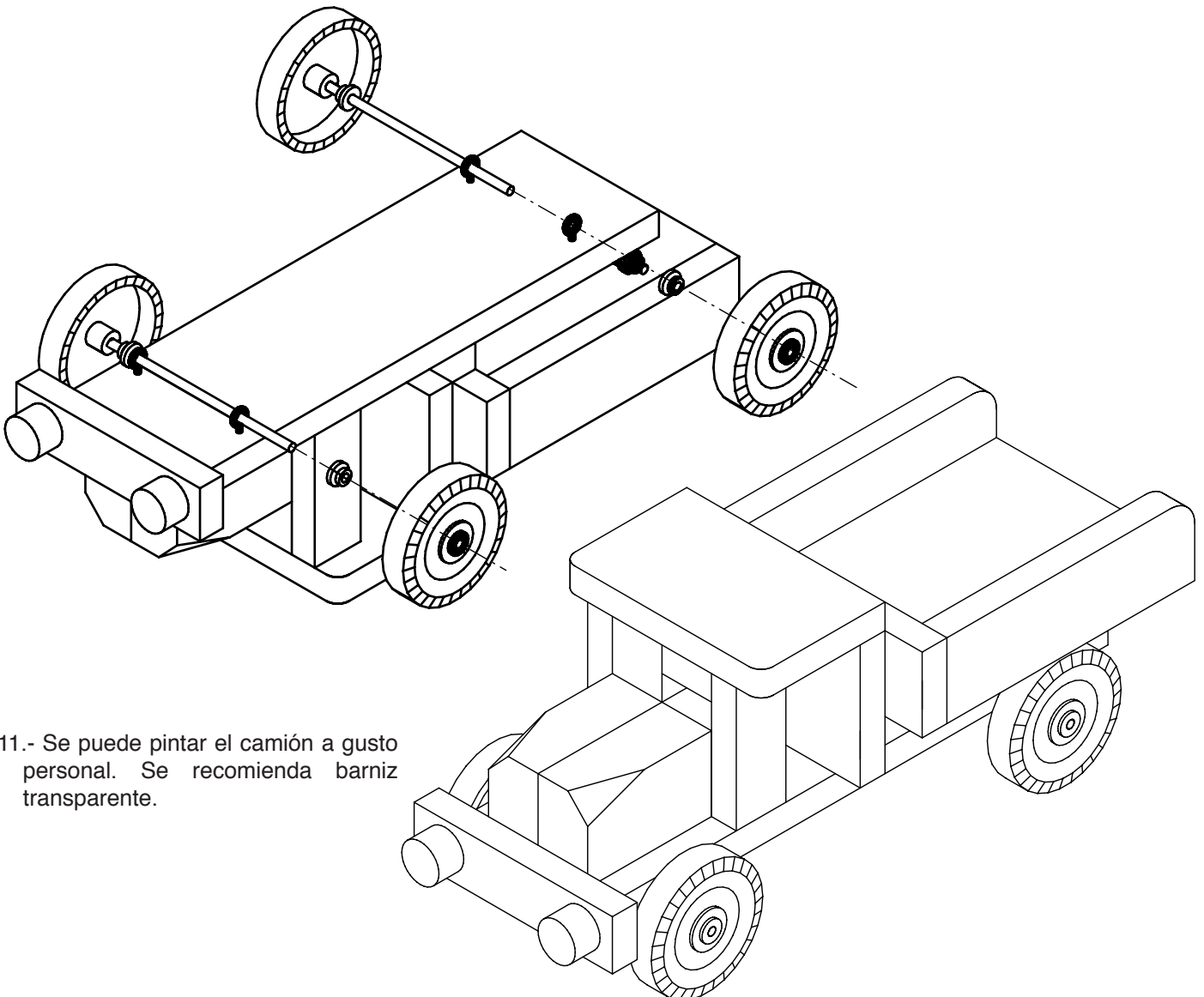
8.- Como se indica en la figura, se encolan y pegan las 4 piezas preparadas sobre la placa base. Orientar esta placa de modo que la cara con las cuatro hembrillas quede hacia arriba. Primero se pega el bloque motor centrado y a tope con la arista delantera de la base. Para la cabina del conductor, se pegan los dos listones de 10 x 20 x 50 mm. por el exterior del bloque motor y a tope con la arista lateral. El techo y la pared trasera están formados por dos piezas de 10 x 50 x 80 mm. Pegar estas dos piezas en ángulo recto como se muestra en la figura. (Listón redondeado en el techo). Finalmente se pega el listón de 10 x 20 x 60 mm. a tope de la pared trasera y la placa de base.



9.- Fijar el volquete con el eje de 3 x 70 mm. y dos arandelas. Para ello pasar una arandela por el eje, aguantar el volquete con las hembrillas encaradas con las de la base, hacer pasar el eje y pasar la segunda arandela de fijación por el otro lado del eje. Regular el eje de modo que el volquete suba y baje fácilmente.



10.- Girar el camión 180° y fijar las ruedas con los dos ejes de 3 x 95 mm. y las cuatro arandelas de fijación. En cada eje partiendo de un extremo, poner una arandela de fijación y una rueda a tope del eje. A continuación pasar el eje por las hembrillas y repetir la operación de la arandela y la rueda en el otro extremo. Recolocarse las arandelas de fijación de forma que los ejes giren libremente y sin juego.



11.- Se puede pintar el camión a gusto personal. Se recomienda barniz transparente.