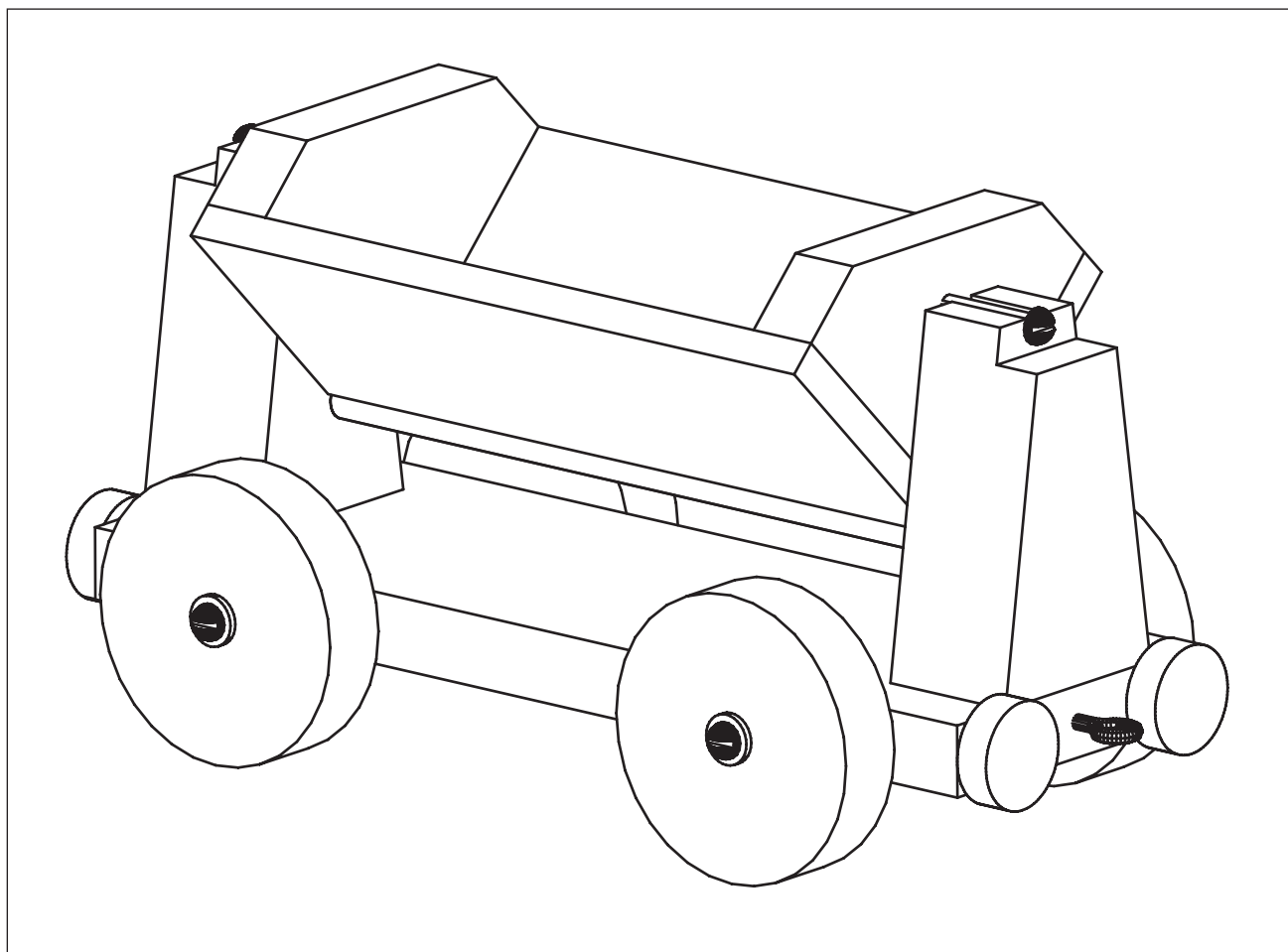


# OPITEC

is uniek

1 0 1 . 8 3 2

*Kiepwagen voor  
western-loc*



**Let op!**

Opitec bouwpakketten zijn na afbouw geen speelgoed, maar leermiddelen als ondersteuning in het pedagogisch vakgebied. Dit bouwpakket mag door kinderen en jongeren alleen onder toezicht van een volwassene worden gebouwd en gebruikt. Niet geschikt voor kinderen jonger dan 36 maanden. Verstikkingsgevaar!

### 1. Productinformatie:

**Toepassing:** voertuig/model als bouwpakket

**Gebruik:** handenarbeid bovenbouw

### 2. Materiaalinformatie:

**Materiaal:** grenenhout (naaldhout) zacht hout  
beukenhout (loofhout) hard hout  
moet voor verwerking voldoende zijn gedroogd

**Bewerking:** hout kan worden gezaagd, geraspt, gevijld, geboord en geschuurd  
aftekenen conform afmetingen of sjabloon

**Houtverbinding:** schroeven; lijmen (houtlijm)

**Oppervlak:** in de was zetten (vloeibaar of vast)  
houtlak (grondlaag/lak)  
beitsen (gekleurd en wateroplosbaar - daarna een laklaag)  
lijnolie

### 3. Gereedschap:

**Zagen:** **fijne zagen voor rechte sneden en voor het afzagen van rondhout**

**Let op!** werkstuk altijd inspannen!

**Vijlen:** kies de juiste vijl; afhankelijk van de mate van afwerking

**Let op!** vijl alleen tijdens vooruitgaande beweging belasten!

**Schuren:** gebruik een schuurklos voor kanten en vlakken; schuurpapier voor losse vormen

**Boren:** gebruik een handboormachine of een kolomboormachine

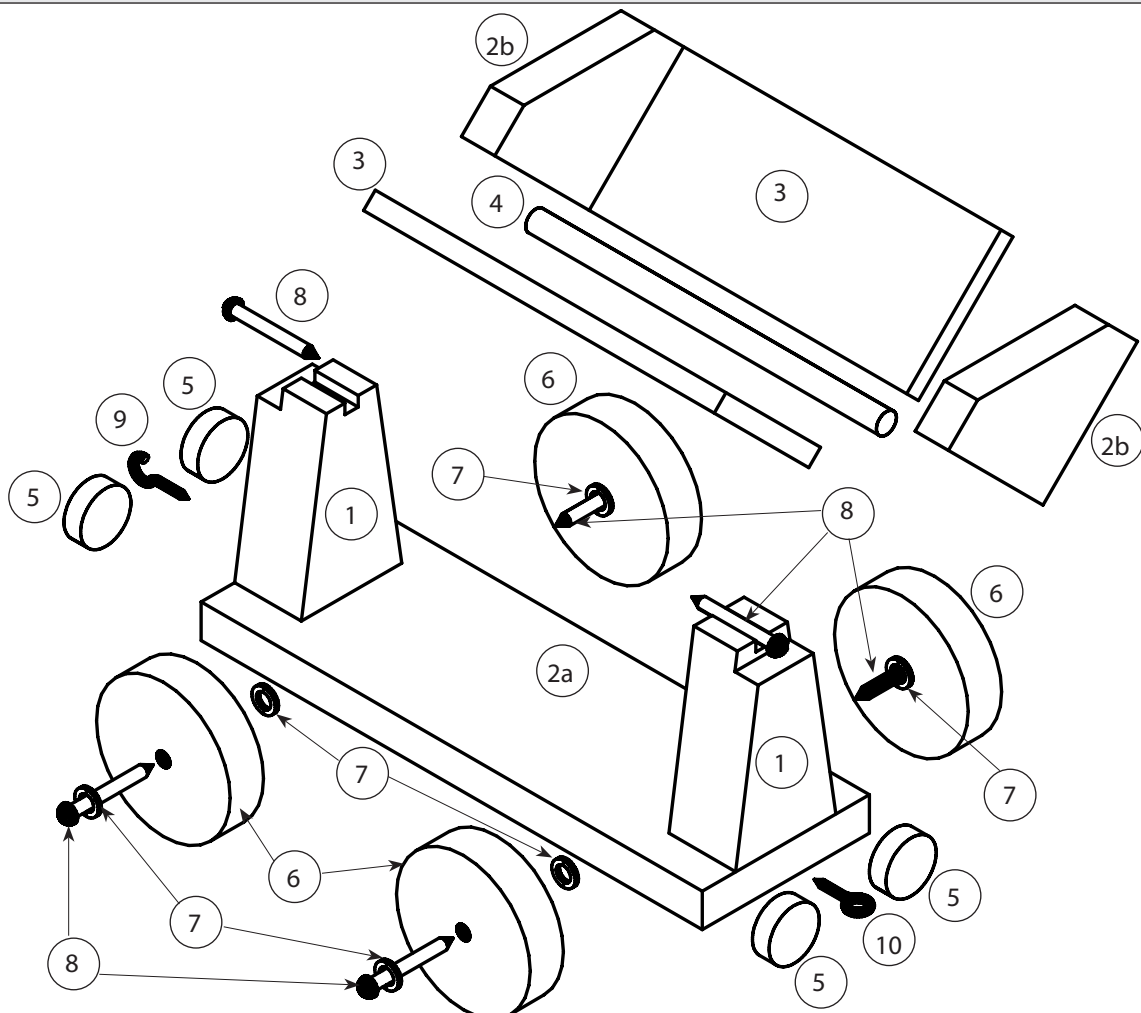
**Let op!** Neem de geldende veiligheidsvoorschriften in acht: (lange haren, sieraden, kleding, beschermbrillen, voorspaninrichting

**Klemmen:** schroefklemmen zijn erg geschikt (licht en laten geen sporen achter)

#### 4. Stuklijst:

| Bouwgroep                     | Materiaal         | Aantal | Afmetingen       | Afbeelding |
|-------------------------------|-------------------|--------|------------------|------------|
| <b>Standers</b>               | grenen lat        | 1      | 20 x 50 x 75 mm  |            |
| <b>Grondplaat/<br/>kieper</b> | grenen lat        | 1      | 10 x 50 x 200 mm |            |
| <b>kieper</b>                 | grenen lat        | 1      | 5 x 40 x 250 mm  |            |
| <b>Stootblokken</b>           | grenen rondhout   | 1      | Ø 6 x 250 mm     |            |
|                               | grenen rondhout   | 1      | Ø 15 x 100 mm    |            |
| <b>Wielen</b>                 | beukenhout schijf | 4      | Ø 40 x 10 mm     |            |
|                               | tussenringen      | 12     | M4               |            |
| <b>Assen</b>                  | rondkopschroef    | 6      | 3 x 25 mm        |            |
| <b>Koppelingen</b>            | schroefhaak       | 1      | 20 mm            |            |
|                               | ringschroef       | 1      | 12 mm            |            |

#### 5. Explosietekening

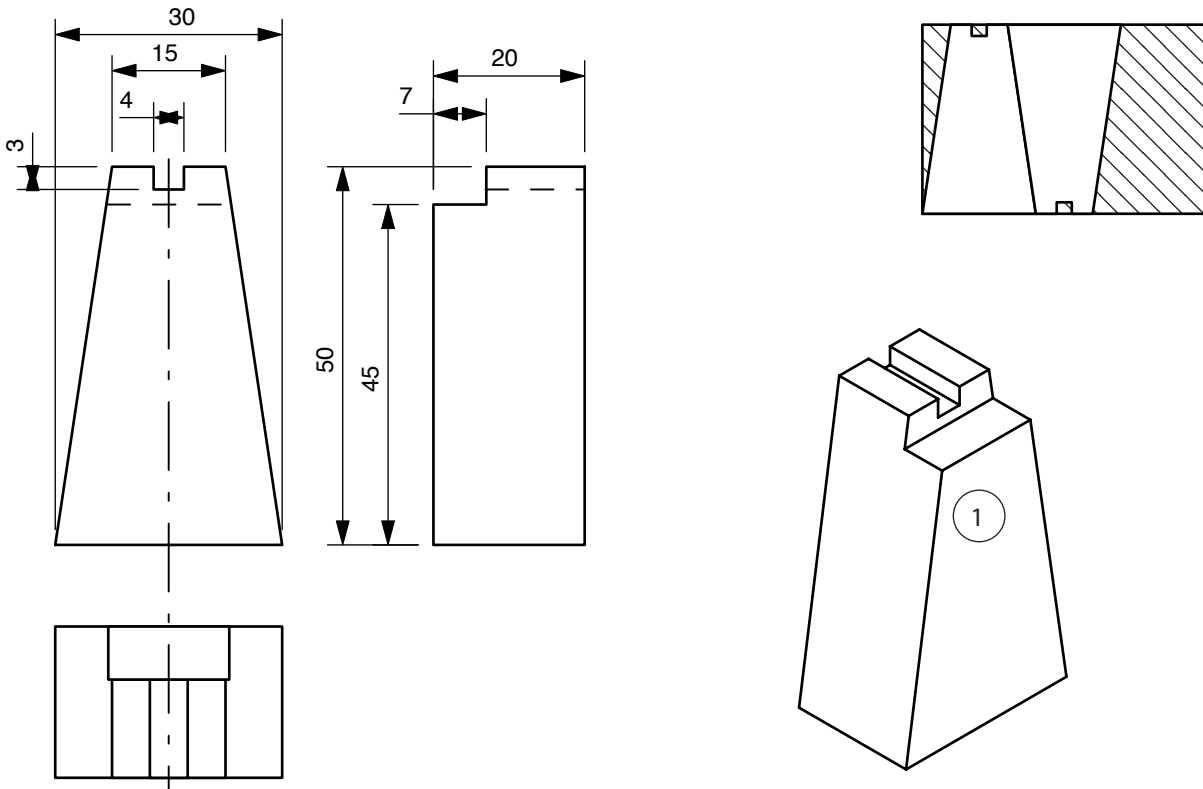


## 6. Overzicht bouwbeschrijving

- 6.1 het maken van de staanders, grondplaat en stootblokken
- 6.2 montage van de koppelingen, stootblokken en staanders
- 6.3 het maken van en montage van de kiepbak

### 6.1 het maken van de staanders, grondplaat en stootblokken

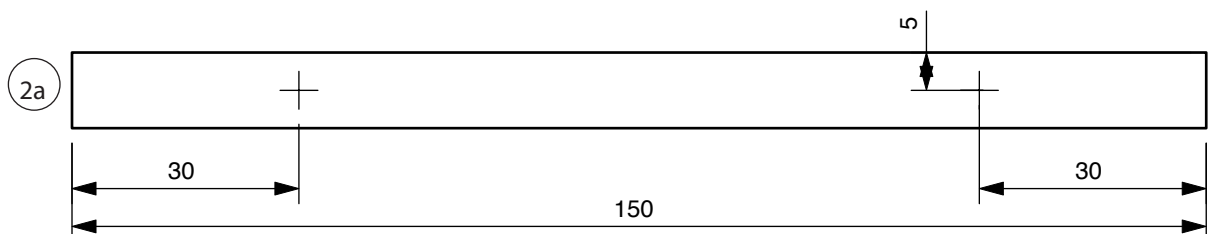
- 6.1.1 Neem de afmetingen van de staanders (1a) over op de grenen lat (1) 20 x 50 x 75 mm en zaag deze uit.
- 6.1.2 Maak de uitsparingen en schuur de staanders netjes.



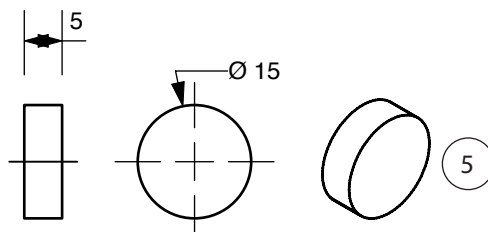
- 6.1.3 Kort het grenen latje (2) 10 x 50 x 200 mm in tot 150 mm en werk dit netjes af.

**Tip!** het ca. 50 mm lange stuk heb je nodig voor de kiepbak!

- 6.1.4 Markeer de posities voor de wielen op de grondplaat zoals op de afbeelding is te zien; prik de gaten voor met een priem of gebruik een boortje  $\varnothing 1,5$  mm.



- 6.1.5 Zaag 4 stootblokken van ca. 5 mm lengte uit het rondhout (5) en werk deze netjes af.



## 6.2 montage van de koppelingen, stootblokken en staanders

6.2.1 Draai de schroefhaak (9) en het schroefoog (10) elk aan een andere kant in het midden van een uiteinde van de grondplaat (2a).

**Tip!** prik de gaten voor of gebruik een priem!

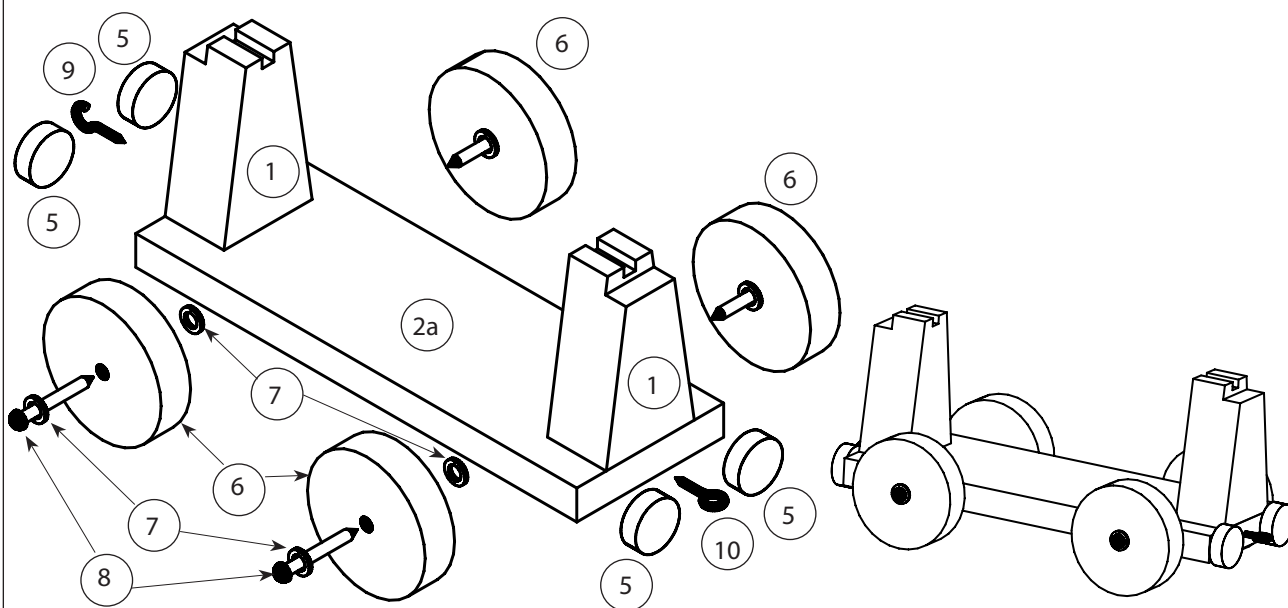
6.2.2 Lijm 2 stootblokken (5) aan elk uiteinde van de grondplaat (2a).

6.2.3 Bevestig de wielen (6) zo met de schroeven (8) en de tussenringen (7) op de gemarkeerde plekken dat de wielen makkelijk en zonder speling op de schroeven draaien.

**Tip!** let op dat de schroeven recht worden ingedraaid zodat de wielen allemaal op dezelfde hoogte komen en gelijkmatig de ondergrond raken! Wielen voor montage verven!

6.2.4 Lijm de dragers (1) als op de tekening netjes passend in het midden van de grondplaat.

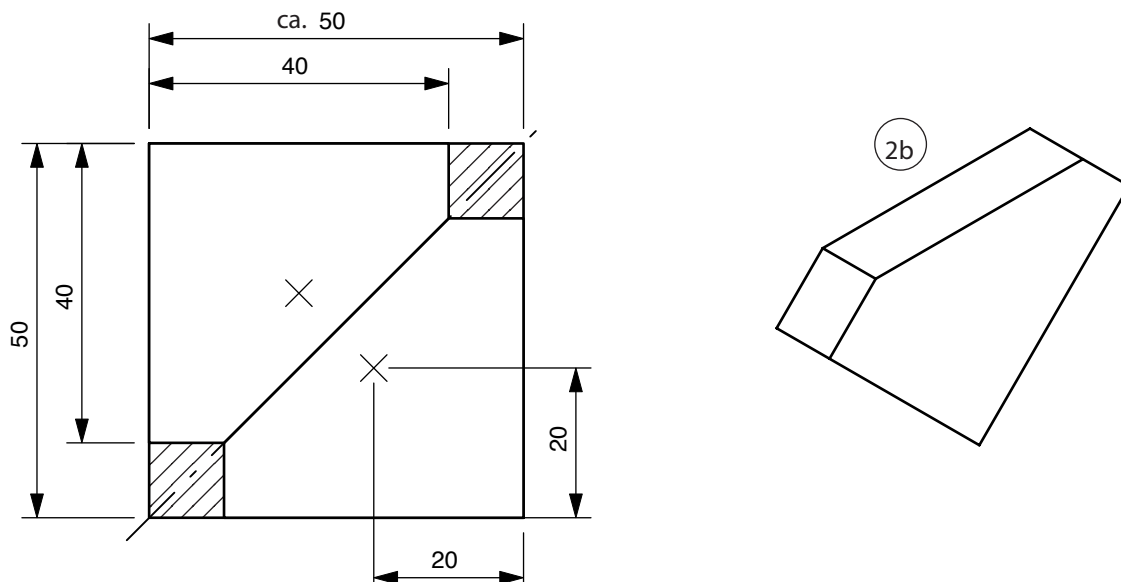
**Tip!** de uitsparingen van de staanders wijzen naar buiten!



## 6.3 het maken van en montage van de kiepbak

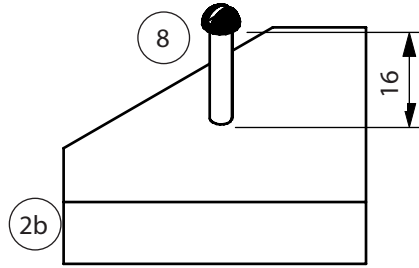
6.3.1 Neem als op de tekening de achterwanden (2b) over op het grenen latje (2) ca. 10 x 50 x 50 mm uit stap 6.1.3, zaag ze uit en werk ze netjes af.

**Tip!** neem de markeringen voor de kiep-as over en prik of boor deze voor!



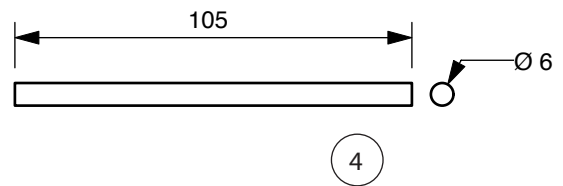
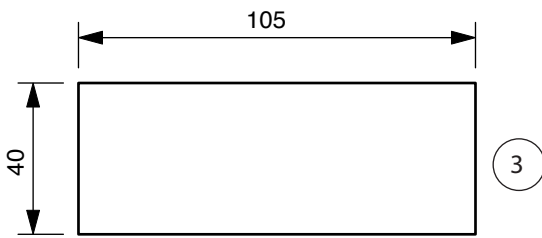
6.3.2 Draai schroeven (8) op de gemarkeerde plekken in de achterwand en wel zo dat een tussenruimte van ca. 16 mm overblijft (zie tekening).

**Tip!** let erop dat de schroeven loodrecht worden ingedraaid!

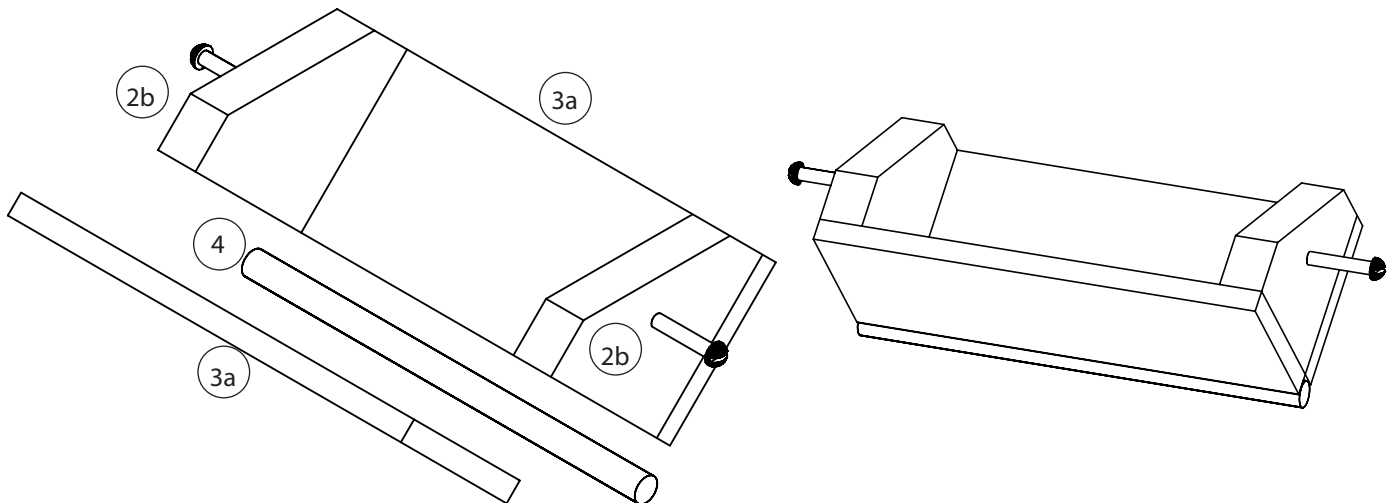


6.3.3 Zaag van de grenen lat (3) twee stukken van 5 x 40 x 105 mm lang en schuur deze netjes.

6.3.4 Zaag van het grenen rondhout (4) een stuk van 105 mm lang en schuur dit netjes.



6.3.5 Lijm de onderdelen (2b/3a/4) samen tot de kiepbak



6.3.6 Zet de kiepbak in de staanders en kijk of dit werkt.

**Tip!** eventueel moeten de draaiassen (schroeven 8) nog wat worden afgesteld!

