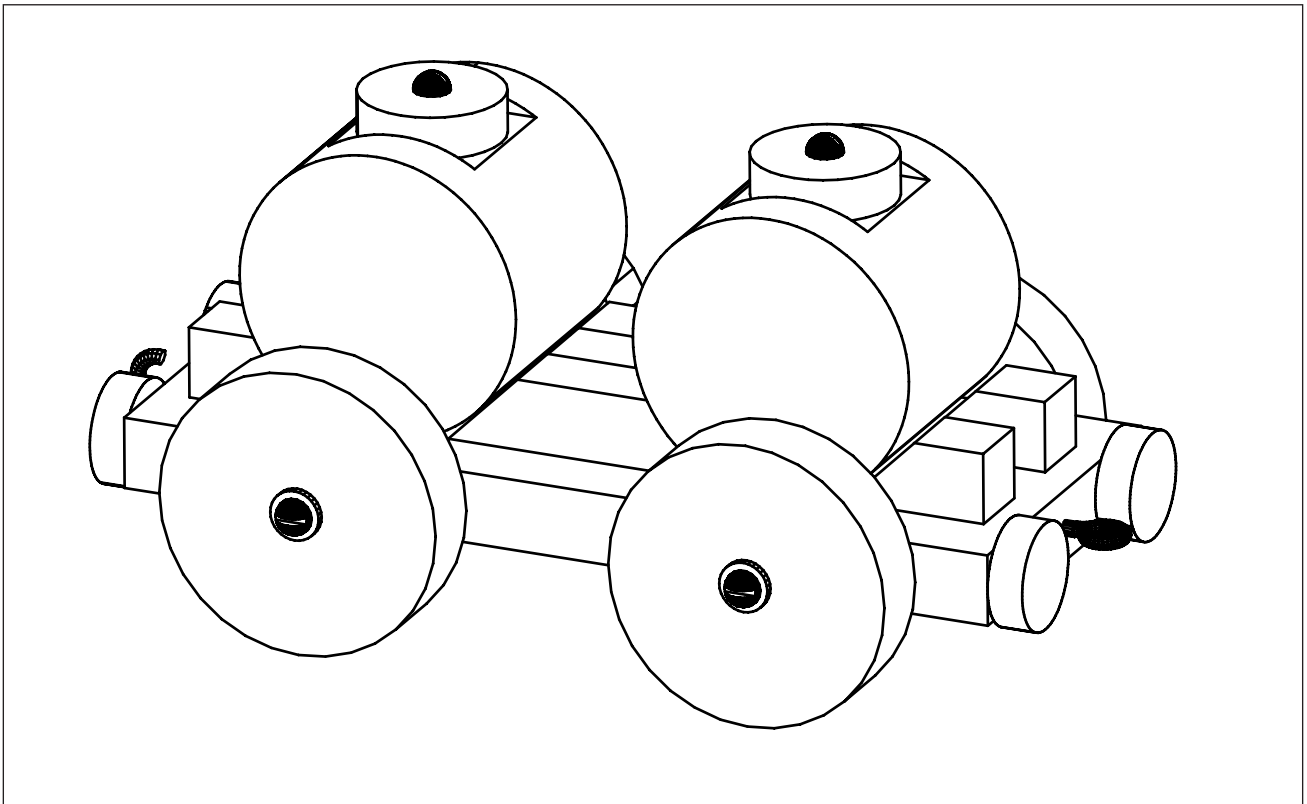


OPITEC

Hobbyfix

1 0 1 . 8 2 1

W a g o n - f o u d r e



REMARQUE

Une fois terminées, les maquettes de construction d'OPITEC ne sauraient être considérées comme des jouets au sens commercial du terme. Ce sont, en fait, des moyens didactiques propres à accompagner un travail pédagogique. Ce kit de construction ne doit être construit et utilisé par les enfants et les jeunes adolescents QUE sous la direction et la surveillance d'adultes expérimentés. Ne convient pas aux enfants de moins de 36 mois. Risque d'étouffement!

1. INFORMATIONS TECHNIQUES:

Genre: véhicule / maquette en bois à construire
Groupe ciblé: en cours d'atelier dès les 4e - 6e années

2. Eléments utilisés:

Matériaux: bois de pin (résineux), bois tendre
hêtre (feuillu), bois dur
Les bois devront être bien secs.

Traitement: tous les bois seront sciés, râpés, limés perforés et poncés;
marquer selon mesures ou gabarits

Assemblage: colle blanche, vis

Surface: cire (liquide ou épaisse)
laque pour bois (fond et spray)
vernis (couleur et soluble à l'eau - ensuite laquer en surface)
huile de lin

3. Outillage:

pour scier: Scie fine pour les coupes droites et les lattes.

REMARQUE: serrer la pièce.

pour limer: Choisir des outils adaptés!

REMARQUE: on ne pèse sur l'outil que lorsqu'il est en mouvement.

pour poncer: souche à polissage pour les angles et les surfaces;
papier émeri pour les formes personnalisées.

pour perforer: perceuse à main ou perceuse électrique avec support

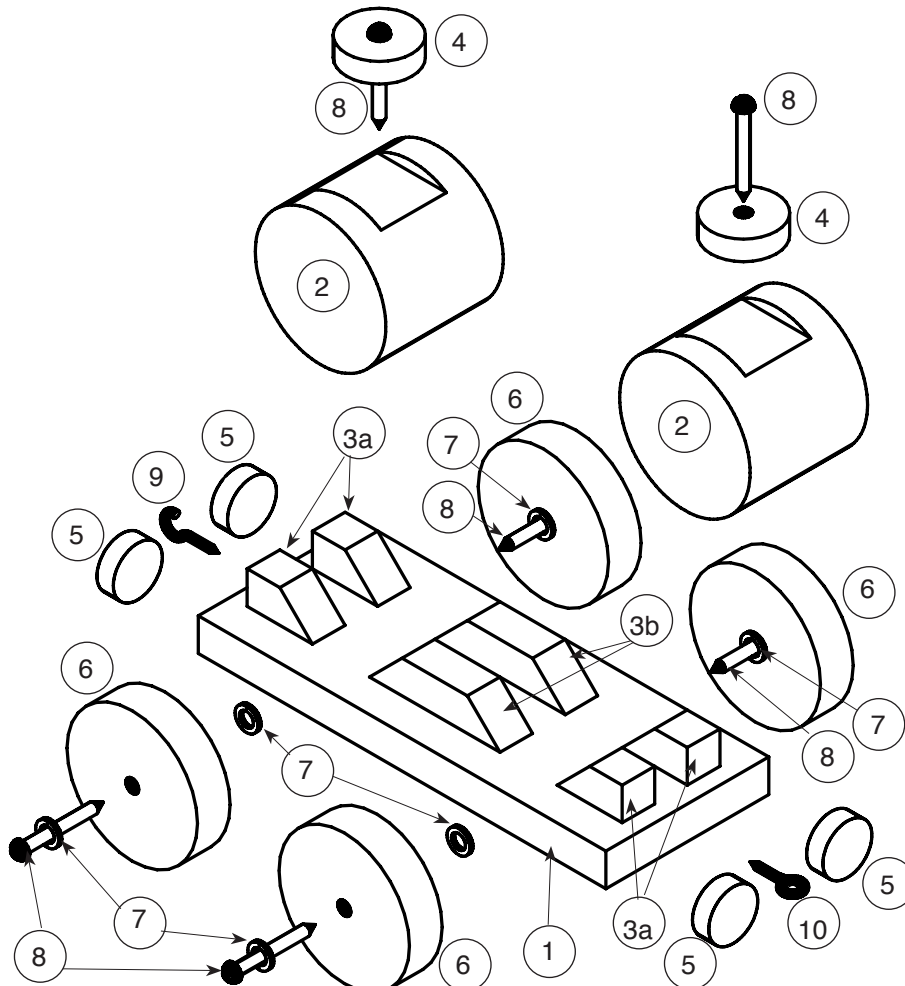
REMARQUE: appliquer les prescriptions de sécurité (cheveux longs, bijoux, habillement, lunettes de protection, installation de serrage)!

pour serrer: Utiliser les serre-joints (ne laissent pas de traces d'outils).

4. Liste des pièces:

Groupe	Matériel	Quant.	Dimensions	Illustr. n°
Plate-forme	latte de pin	1	10 x 50 x 200 mm	
Réservoirs	tige rond	1	Ø 40 x 75 mm	
Coins	latte de pin	1	10 x 10 x 150 mm	
Couvercles	disques de hêtre	2	Ø 20 x 6 mm	
Tampons	baguette de pin	1	Ø 15 x 100 mm	
Roues	disques de hêtre	4	Ø 40 x 10 mm	
	rondelles	12	M4	
Essieu	vis demi rondes	6	3 x 25 mm	
Accouple- ment	crochet	1	20 mm	
	piton	1	12 mm	

5. Dessin explosé



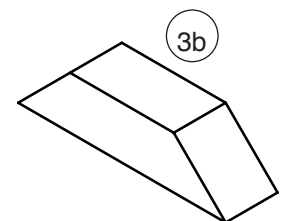
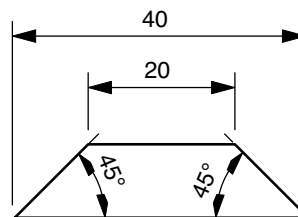
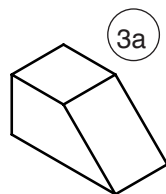
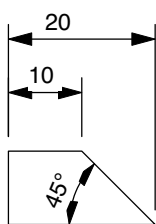
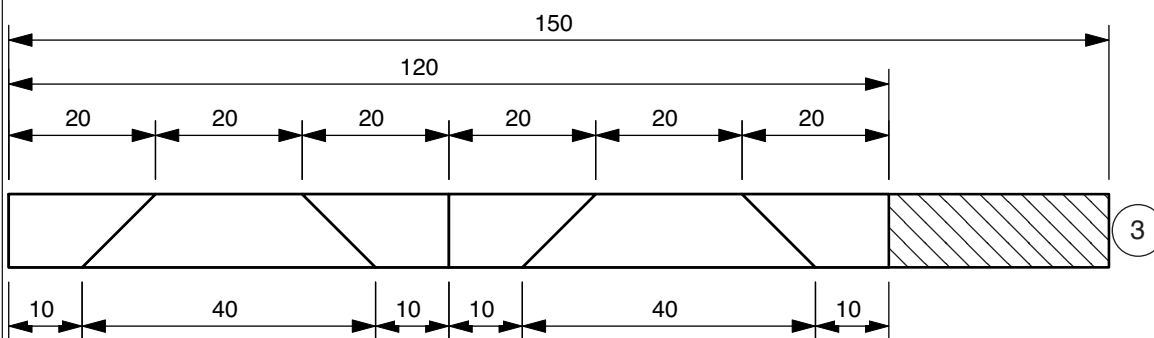
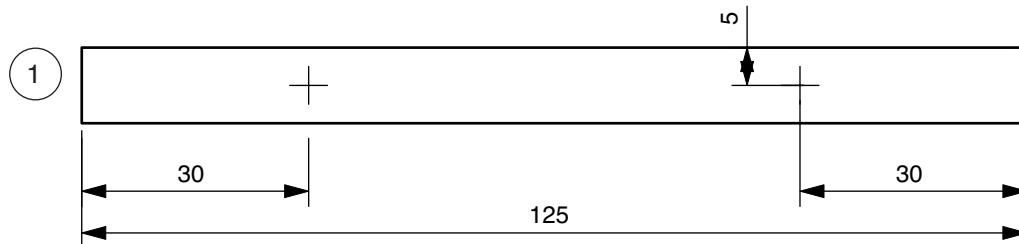
6. Plan de montage

- 6.1 Fabrication de la plate-forme, des coins et des tampons
- 6.2 Montage des accouplements, tampons, roues et coins
- 6.3 Fabrication et montage des réservoirs

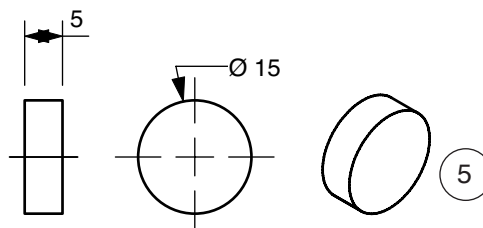
6.1 Fabrication de la plate-forme, des coins et des tampons

6.1.1 Raccourcir à 125 mm la latte (1) 10 x 50 x 200 mm et poncer.

6.1.2 Selon dessin, marquer les emplacements des roues sur le plateau de la plate-forme (1).
Préparer les perforations, évent. utiliser une mèche de 1,5 mm.



6.1.3 Reporter sur la latte (3) le dessin des 4 coins (3a) et de 2 coins (3b), scier et poncer.
6.1.4 Scier quatre tampons de 5 mm de long dans la baguette (5).



6.2 Montage des accouplements, tampons, roues et coins

6.2.1 Visser le crochet (9) et le piton (10) au centre des parties frontales de la plate-forme.

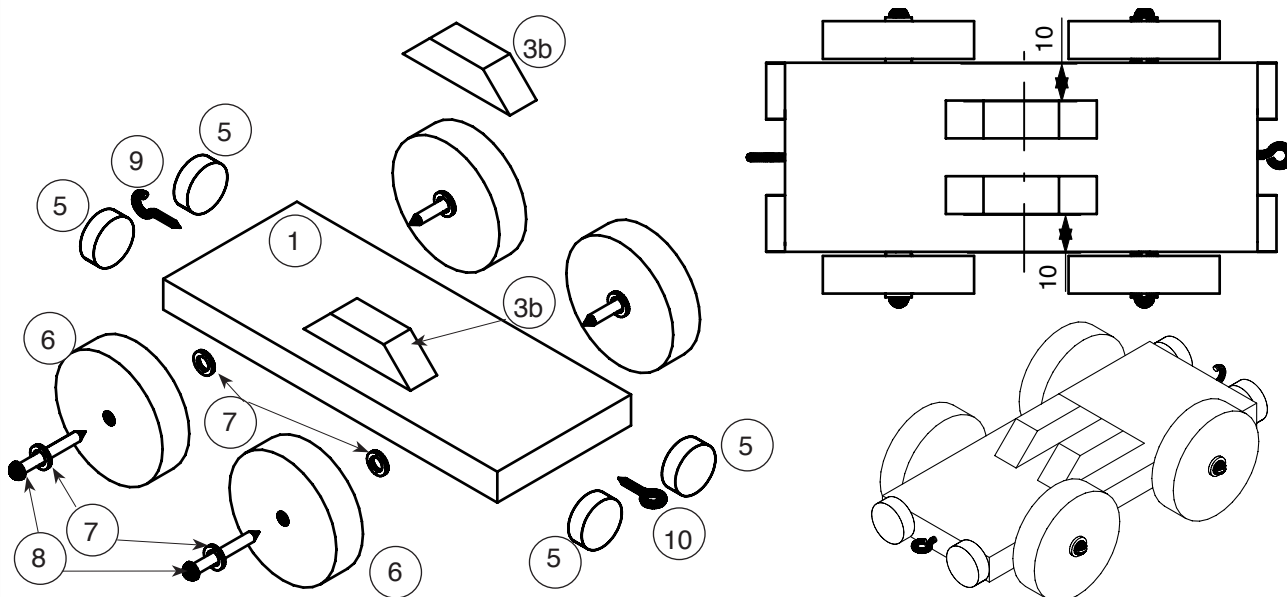
REMARQUE: Préparer les perforations!

6.2.2 Coller deux tampons (5) de chaque côté de la plate-forme (1)

6.2.3 Fixer les roues (6) avec les vis (8) et les rondelles (7) aux endroits marqués ou percés d'avance. Les roues devront tourner sans problème.

REMARQUE: Veiller que les vis pénètrent régulièrement et qu'elles soient toutes à la même hauteur par rapport au niveau inférieur de la plate-forme. Les roues seront coloriées avant leur montage!

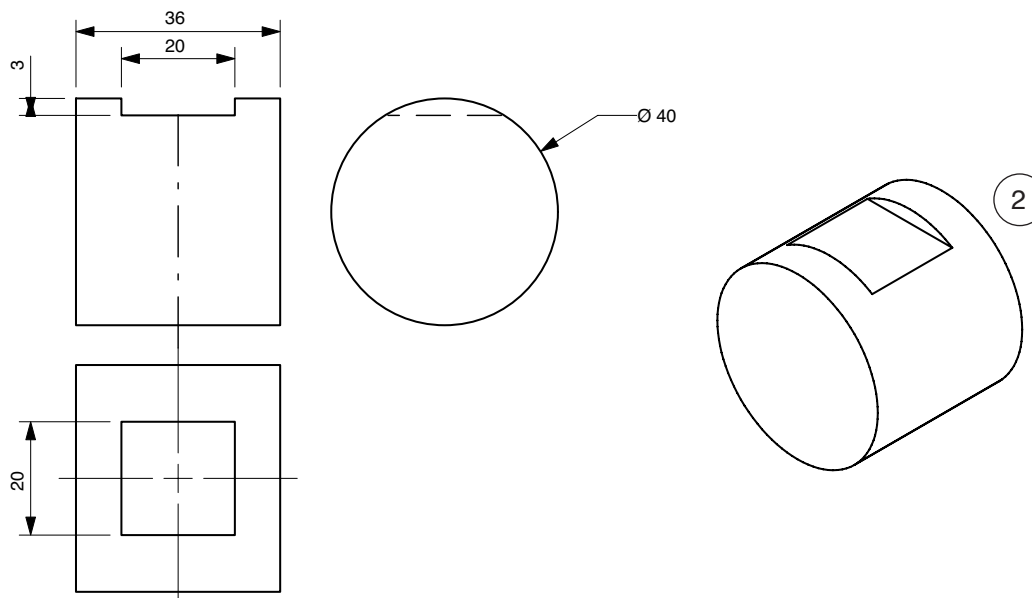
6.2.4 Coller deux coins (3b) selon dessin au centre de la plate-forme mais en retrait d'env. 10 mm des bords. Tenez compte de la remarque sous 6.3.1!



6.3 Fabrication et montage des réservoirs

6.3.1 Partager la tige (2) et effectuer les enfoncements conformément au dessin. Poncer.

REMARQUE: Vous pouvez également fabriquer un réservoir d'un seul tenant, que vous collerez dans le sens de la longueur. Dans ce cas les coins (3a) seront plus courts et les coins du milieu (3b) inutiles.



6.3.2 Fixer les couvercles (4) avec une vis (8) sur les enfoncements des réservoirs (2).

6.3.3 Placer les réservoirs (2) sur la plate-forme (1), coller les cales du centre et assurer avec les coins (3a).

