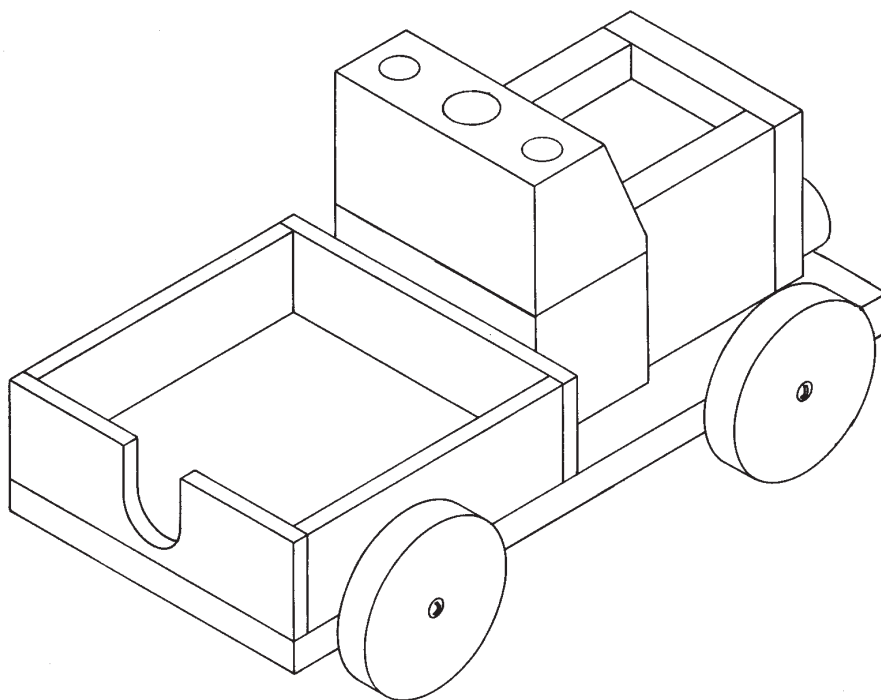


OPITEC

is uniek

101.037

Bureau-auto



Onderdelen lijst

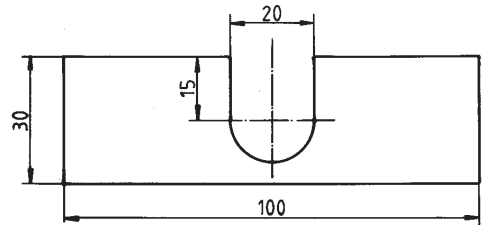
Materiaal	Aantal	Afmetingen
Bodemplaat	1	10 x 100 x 200 mm
Zijwanden (voorkant en laadklep)	2	5 x 30 x 200 mm
Cabine	1	40 x 40 x 150 mm
Motorblok	1	40 x 40 x 40 mm
	of 2 x	20 x 40 x 40 mm
Zijwanden en front van het motorblok	1	10 x 50 x 150 mm
Wielen	4	ø 40 - 50 mm
Koplampen	2	ø 20 mm
Schroeven	4	3 x 25 mm
Afstandsringetjes	4	3,2 mm

Let op!

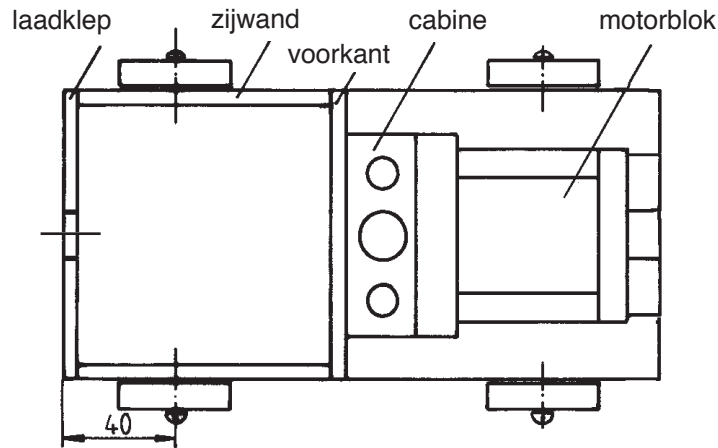
Opitec bouwpakketten zijn na afbouw geen speelgoed, maar leermiddelen als ondersteuning in het pedagogisch vakgebied. Dit bouwpakket mag door kinderen en jongeren alleen onder toezicht van een volwassene worden gebouwd en gebruikt. Niet geschikt voor kinderen jonger dan 36 maanden. Verstikkingsgevaar!

Bouwinstructie:

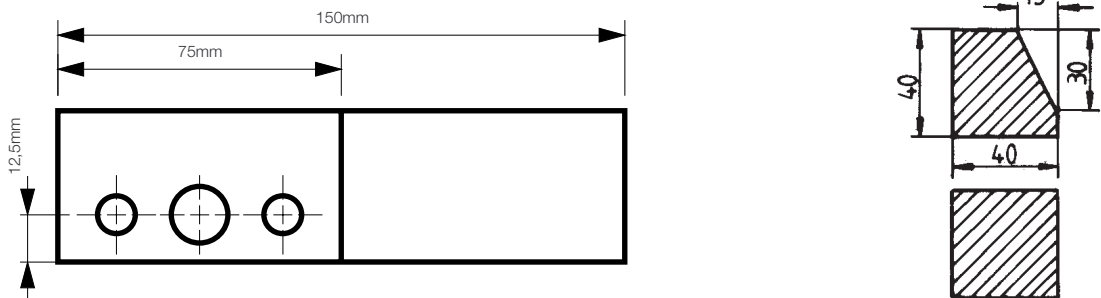
Begin met het maken van de laadbak. De 2 zijwanden van 5 x 30 x 90 mm en de voorkant 5 x 30 x 100 mm zaag je van de 2 latjes van 5 x 30 x 200 mm. Maak vervolgens de laadklep zoals die hiernaast staat afgebeeld. Boor en zaag de uitsparing, die dient om er later gemakkelijk de velletjes papier uit te kunnen halen. Vervolgens lijm je het geheel aan elkaar, zoals dat staat aangegeven op de tekening. Denk er daarbij om, dat je op een vlakke ondergrond werkt. Meet met de winkelhaak na of het geheel haaks op elkaar staat.



Dan komt nu de bodemplaat. Kijk voor de maat op de onderdelenlijst. Boor op 40 mm van de voor- en achterkant in de beide zijkanten van de bodemplaat een gaatje met een \varnothing van 2 mm. Hierop komen later de wielen. (zie tekening). Lijm nu de laadbak op de grondplaat. Als de lijm is opgedroogd, schuur je alles netjes glad. de bovenkanten van de latjes moeten lichtjes rond geschuurd worden.



De cabine maak je uit 2 grenen blokken van 40 x 40 x 75 mm, die je afzaagt van het blok van 40 x 40 x 150 mm. Het bovenste blok schuin je af, zoals dat op onderstaande tekening staat aangegeven. Daarna lijm je de twee blokken op elkaar. Vervolgens boor je er de gaten voor het schrijfgereedschap in (2x \varnothing 10mm en 1 x \varnothing 15mm). Nu kunt je het geheel op de grondplaat en tegen de laadbak aan vast lijmen. Let op: Het is gemakkelijker als je, voordat je gaat lijmen, de kanten lichtjes afrond. Maar doe dat niet met die kanten, die je vast gaat lijmen op de bodemplaat!



Voor het motorblok gebruik je het blok van 40 x 40mm. De frontzijde en de zijkanten zaag je uit het latje van 10 x 50 x 100mm. Zie voor de maten onderstaande tekening. Lijm nu de 3 wanden aan het blok. Nu heb je een bakje voor je gommetje, je paperclips en dergelijke. Ook hier geldt, dat het verstandig is eerst te schuren en af te ronden, alvorens je het bakje op de grondplaat en tegen de cabine lijmt. Let op: Laat ook hier de kanten, die gelijmd worden, scherp! Nu moet je nog de twee koplampen op het front van het motorblok lijmen. Hiervoor gebruik je de twee grenen schijven met een \varnothing van 20 mm.

Hierna kun je de hele auto schuren en verven. Pas als dat gedaan is, breng je de wielen aan. Denk erom, dat je tussen de wielen en de zijkant van de grondplaat de tussenringetjes aanbrengt. We wensen je veel plezier met je bureau-auto, maar denk erom: Eerst studeren en dan pas spelen!

