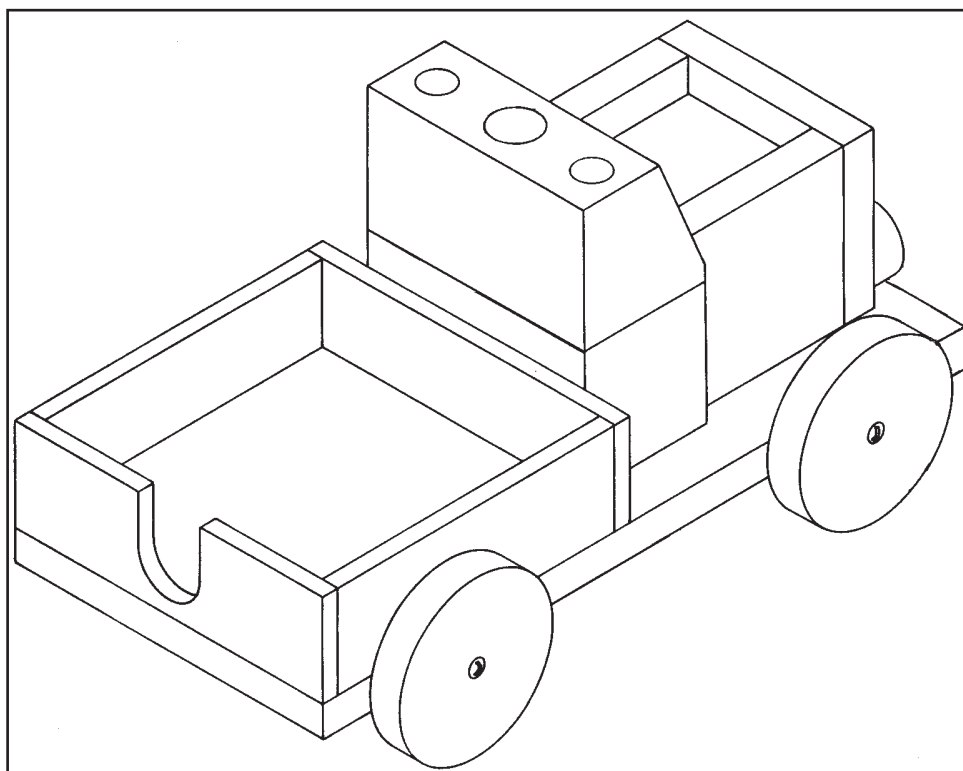


OPITEC

101.037

Furgón notas



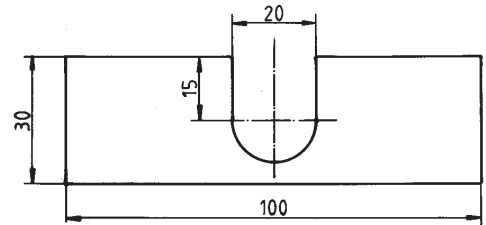
Lista de piezas	Cantidad	Medidas (mm)
Base	1	10 x 100 x 200
Paredes de la pataforma de carga	2	5 x 30 x 200
Cabina del conductor	1	ca. 40 x 40 x 150
	ó 1	ca. 40 x 40 x 200
Bloque motor	1	ca. 40 x 40 x 40
	ó 2	20 x 40 x 40
Paredes laterales y frontal del bloque motor	1	10 x 50 x 150
Ruedas	4	ø 40
Faros	2	ø 20
Tornillos	4	3 x 25
Arandelas	4	3,2

NOTA

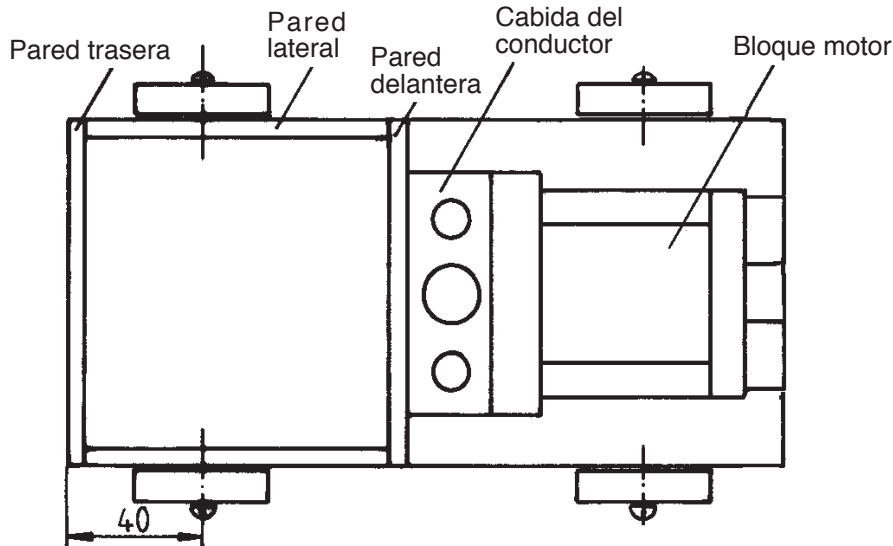
Las maquetas de OPITEC, una vez terminadas, no deberían ser consideradas como juguetes en el sentido comercial del término. De hecho, se trata de material didáctico adecuado para un trabajo pedagógico. Los menores sólo deben realizar los trabajos relacionados con este kit bajo la supervisión de un adulto. No apto para niños menores de 36 meses, ya que existe riesgo de asfixia.

Instrucciones

Primero se construye la plataforma de carga. Las paredes se obtienen cortando los listones indicados en la lista de piezas. A continuación se hace la perforación y se corta la pared trasera como se indica en el esquema. A continuación se pegan las paredes entre ellas como se indica en el dibujo asegurándose que se unen en ángulo recto. Se aconseja hacer el montaje sobre una base absolutamente plana.

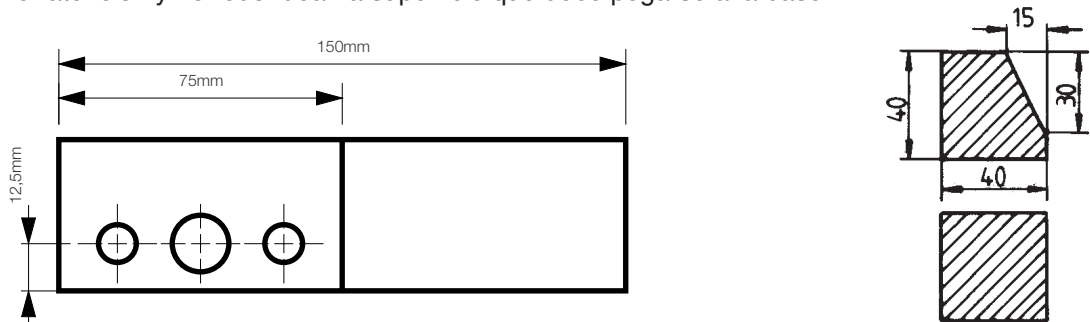


A continuación se hace la base del furgón (ver medidas en la lista de piezas). Se hacen 4 perforaciones de $\varnothing 2$ mm en los laterales de la base y a 40 mm de los extremos (ver dibujo) para montar posteriormente las ruedas. Una vez hecho esto, se pega a tope el conjunto de paredes de la plataforma de carga sobre un extremo de la base. Después de seca la cola, se pule el conjunto con papel de lija para redondear las aristas.



Se hacen las perforaciones indicadas en el esquema (si se desea, para lápices) en el listón de 40 x 40 x 150 mm y a continuación se sierra en dos de 75 mm para la cabina del conductor. Uno se lima al bies como se indica en el esquema. Se pegan después los dos trozos entre si y el conjunto sobre la base centrado y contra la plataforma de carga.

NOTA: Si se quieren redondear los ángulos de la cabina del conductor es más fácil hacerlo antes de pegarla. Pero poner atención y no redondear la superficie que debe pegarse a la base.



A continuación del listón de 10 x 50 x 150 mm se sierran las tres paredes del bloque motor de las medidas en el esquema y se encolan y pegan entre sí como se muestra en el dibujo y el conjunto centrado contra la cabina del conductor. Se obtiene así un compartimento para clips o pequeños objetos.

Se recomienda pulir y redondear aristas del conjunto bloque motor con papel de lija antes de pegarlo.

NOTA: No redondear los cantos que se tienen que pegar contra la cabina ni contra la base

Pegar los faros (cilindros de haya de $\varnothing 20$ mm) delante del bloque motor y pulir todo el conjunto con papel de lija. Finalizado el pulido, se atornillan las ruedas y el furgón está terminado.

