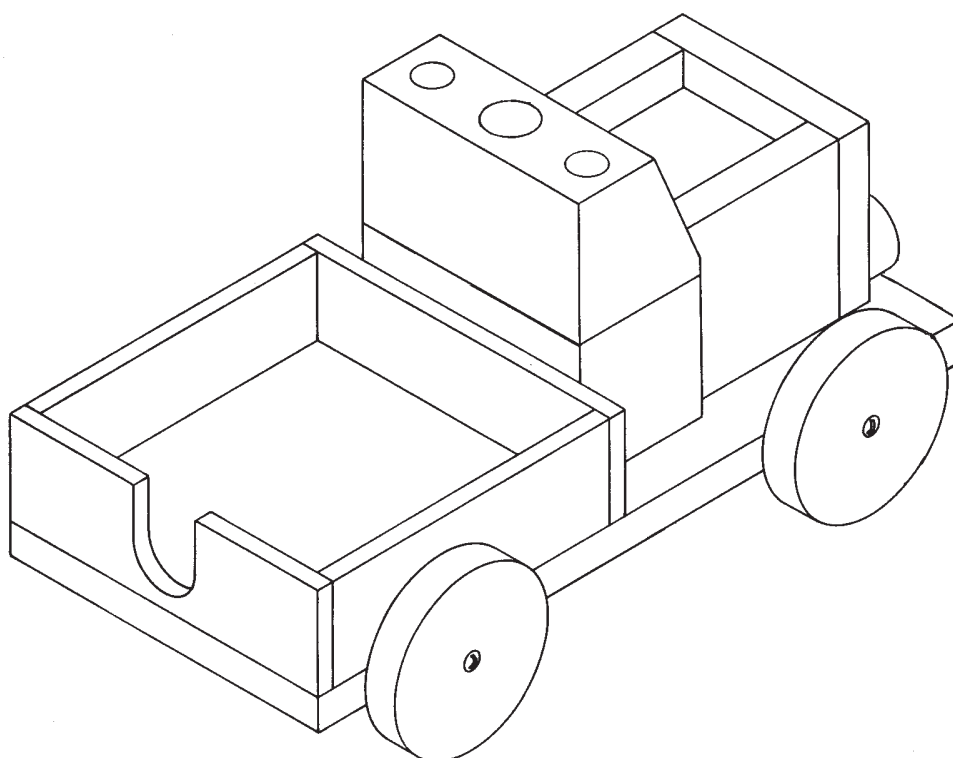


OPITEC

Hobbyfix

101.037

Notice-Express



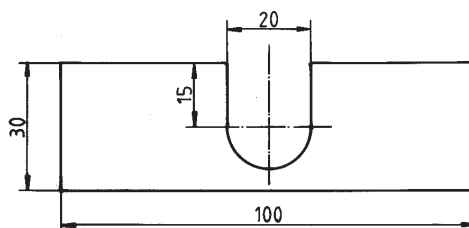
Liste des pièces	Quantité	Dimensions (en mm)
Plancher	1	10 x 100 x 200
Parois de côté / du devant	2	5 x 30 x 200
Cabine du conducteur	1	40 x 40 x 150
Bloc moteur	1	40 x 40 x 40
cu	2	20 x 40 x 40
Paroi de côté/ frontale du bloc moteur	1	10 x 50 x 150
Roues	4	ø 40 - 50
Phares	2	ø 20
Vis	4	3 x 25
Rondelles	4	3,2

REMARQUE

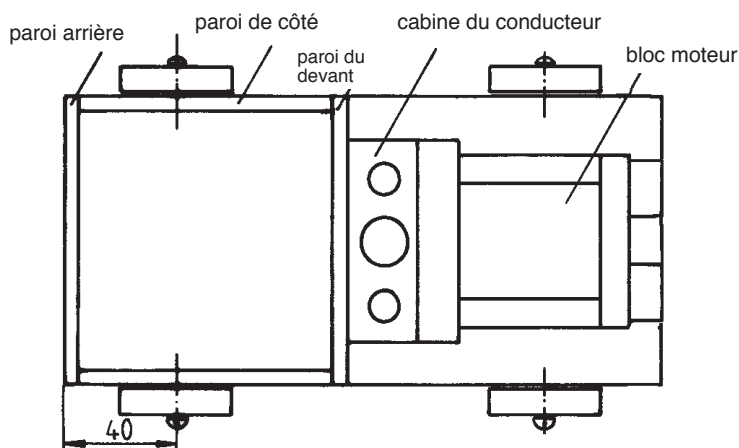
Une fois terminées, les maquettes de construction d'OPITEC ne sauraient être considérées comme des jouets au sens commercial du terme. Ce sont, en fait, des moyens didactiques propres à accompagner un travail pédagogique. Ce kit de construction ne doit être construit et utilisé par les enfants et les jeunes adolescents QUE sous la direction et la surveillance d'adultes expérimentés. Ne convient pas aux enfants de moins de 36 mois. Risque d'étouffement!

Instructions de montage :

On commence par la construction du plateau de chargement. Les parois de côtés et du devant doivent être découpées d'après les dimensions données dans la liste des pièces. Il faut ensuite percer et découper la paroi de derrière d'après le schéma ci-dessous. On colle ensuite les morceaux entre eux en respectant bien les angles droits entre les pièces. Il est conseillé pour cela de poser les pièces sur une table bien plate.

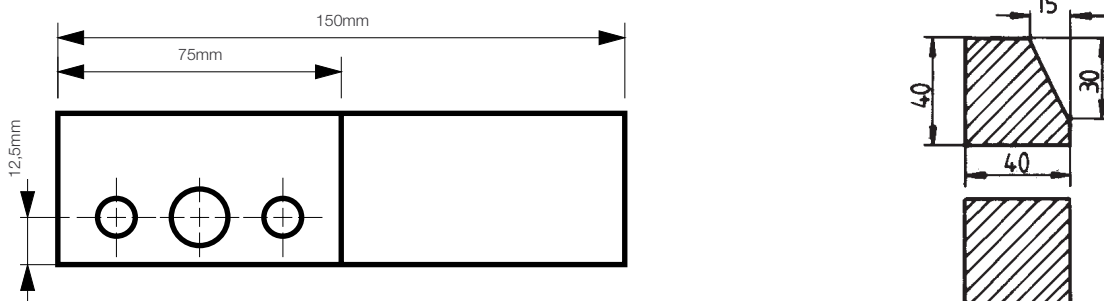


On réalise ensuite le plancher du véhicule (voir dimensions dans la liste des pièces). On perce des trous d'un diamètre de 2 mm dans l'épaisseur du plancher, à une distance de 40 mm des extrémités (voir schéma) pour y monter plus tard les roues. Lorsque ceci est fait, on colle le plateau de chargement sur le plancher, de façon à ce qu'il soit jointif aux bords du plancher, sur les côtés et l'arrière de celui-ci. Après séchage de la colle, on ponce le plateau de chargement avec du papier de verre pour arrondir les bords.



On scie ensuite dans la baguette 40x40x150 mm deux morceaux de 75 mm de longueur pour la cabine du conducteur, et on ponce en biais comme indiqué sur le schéma ci-contre. On colle ensuite les deux morceaux ensemble puis on colle le tout sur le plancher contre le plateau de chargement.

Attention: Il est plus facile, si l'on désire arrondir les angles de la cabine du conducteur, de le faire avant de la coller. Mais attention à ne pas arrondir la surface qui doit être collée sur le plancher !



On scie maintenant dans la baguette de hêtre 40 x 40 mm un morceau de 40 mm de longueur pour le bloc moteur. On colle ensuite sur trois côtés les parois frontales et latérales et on obtient ainsi un petit compartiment où l'on peut mettre des trombones, une gomme, ou d'autres accessoires de bureau.

Il est conseillé de poncer et d'arrondir le bloc moteur au papier de verre avant de le coller.

Attention : Ne pas arrondir les coins des surfaces à encoller (surface qui est contre la cabine du conducteur et surface qui repose sur le plancher du véhicule).

Il reste à coller les phares (rondelles de hêtre de diamètre 20 mm) sur le devant du bloc moteur.

Lorsque toutes les pièces sont collées ensemble, on peut poncer le tout au papier de verre. On peut aussi percer sur le dessus de la cabine du conducteur les trous pour tenir les crayons ou stylos (diamètres 10 mm et 15 mm).

Le plus simple est de réaliser la finition des surfaces du véhicule avant de visser les roues.

Après le montage des roues, notre véhicule est prêt à emploi !

