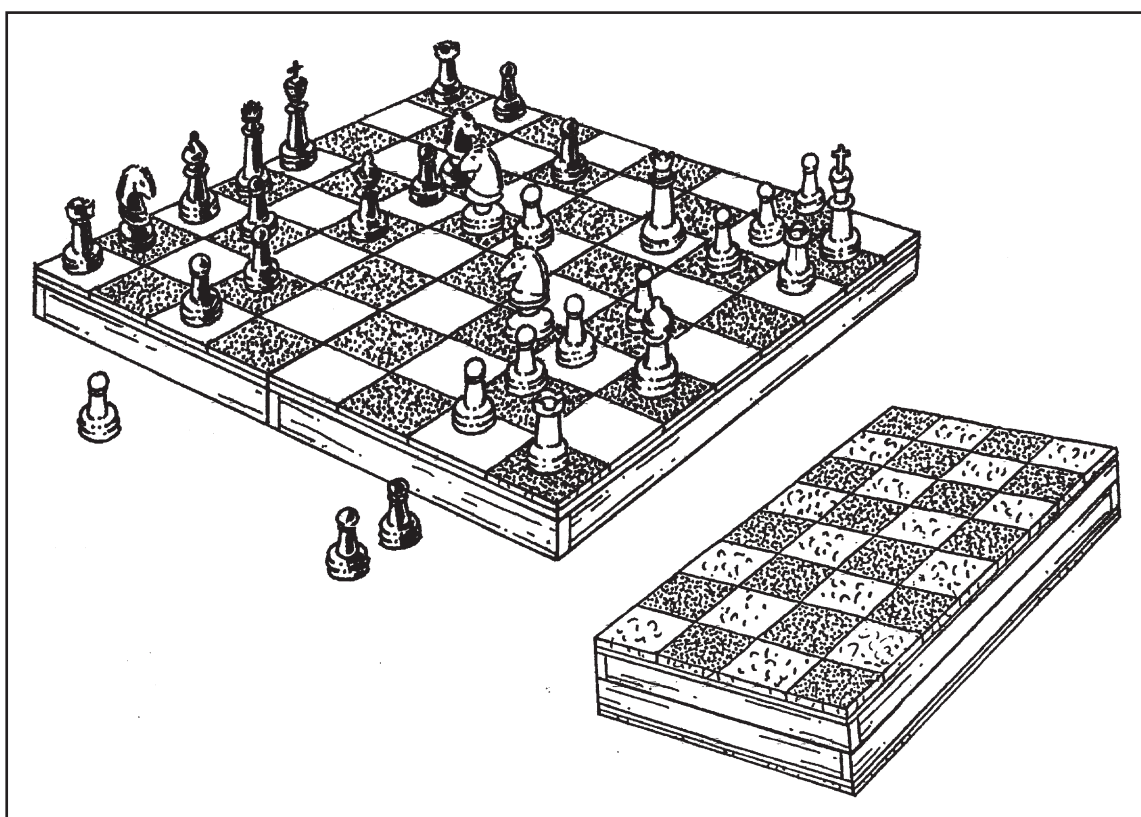


# OPITEC

## Hobbyfix

### 1 0 4 . 6 2 5

### Jeu d'échecs



#### Liste des pièces

- 2 planches pour le fond 3 x 100 x 200
- 2 plaques de liège (éléments estampés, diff. couleurs)
- 4 lattes en pin 5 x 10 x 95
- 4 lattes en pin 5 x 10 x 195
- 1 toile de reliure pour livres
- 2 aimants ronds
- 1 set de figurines pour le jeu d'échecs
- 1 x papier émeri
- 1 colle

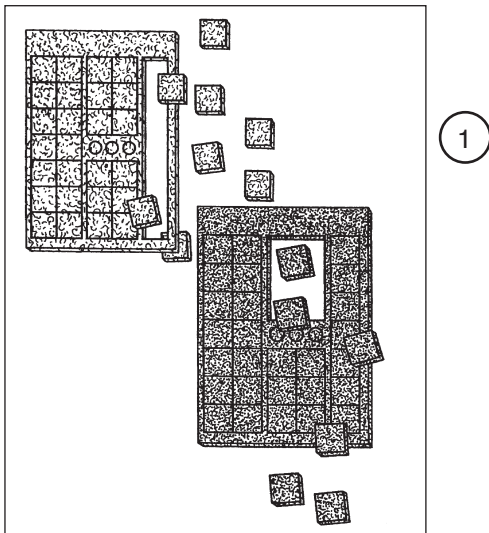
#### Outillage nécessaire

crayon

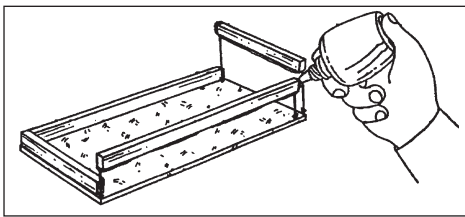
#### REMARQUE

Une fois terminées les maquettes de construction d'OPITEC ne sauraient être considérées comme des jouets au sens commercial du terme. Ce sont, en fait, des moyens didactiques propres à accompagner un travail pédagogique.

## Instruction



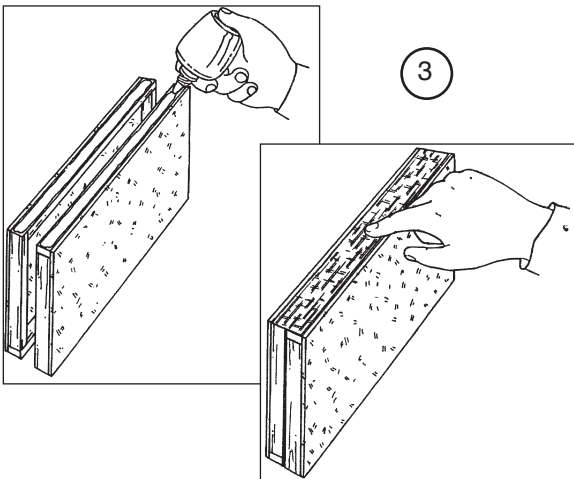
- 1) Retirer toutes les pièces des plaques en liège.  
Conserver les 6 rondelles pour la fermeture.



- 2) Conformément à l'illustration, fabriquer un cadre en collant les lattes en pin autour des 2 plaques de fond.

### **Remarque:**

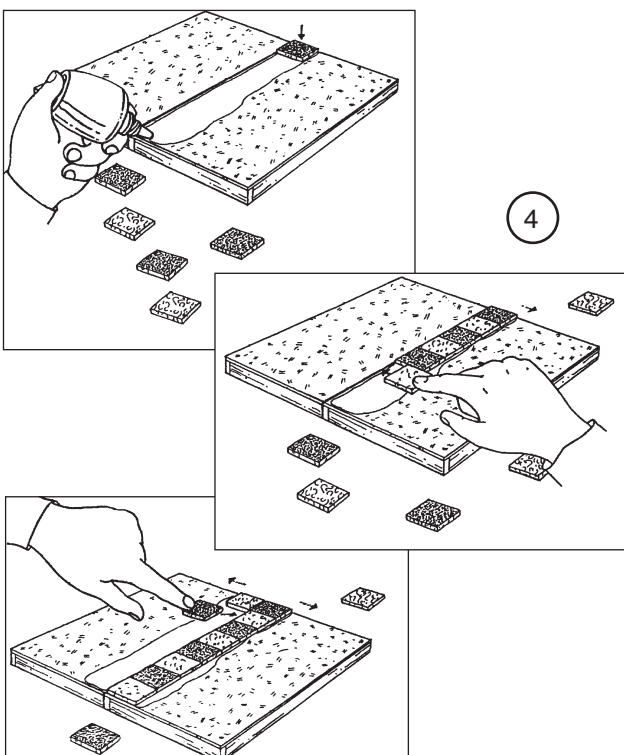
Après le séchage, poncer les bords des lattes qui dépassent avec du papier émeri.



- 3) Poser les 2 plaques de fond, avec le cadre vers l'intérieur l'une sur l'autre. Enduire de colle les deux côtés supérieurs de cadre les plus longs et veiller à ce qu'il n'y ait pas de colle entre les lattes du cadre. Presser l'une contre l'autre et bord à bord, les 2 plaques et coller la toile de reliure (avec la surface structurée vers l'extérieur) sur les cadres ainsi réalisés.

### **Remarque:**

Relier les éléments de manière à ce que les cadres soient posés l'un sur l'autre sans qu'il n'y ait aucune tension.



- 4) Après le séchage, ouvrir la boîte de jeu et la poser sur un support plat avec la surface lisse vers le haut. Enduire de colle la moitié du jeu et en alternance, coller un élément de jeu foncé et un élément clair. Continuer les rangs suivants toujours en inversant la couleur.

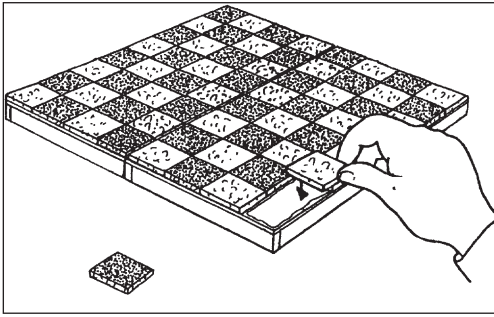
### **Remarque:**

Poser très exactement les damiers du jeu!

Enduire de la même façon l'autre moitié de surface de jeu avec de la colle et en alternance, coller un carré clair et un carré foncé.

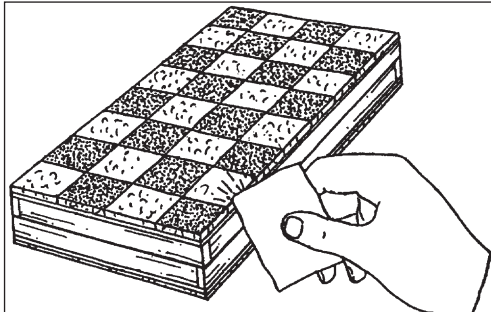
### **Remarque:**

Veiller à ce qu'il n'y ait pas de colle entre les deux moitiés de surface de jeu et que cette colle ne les soude entre elles.



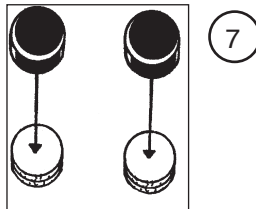
5

5) Coller tous les damiers du jeu en pensant toujours que les couleurs claires et foncées doivent être alternées.



6

6) Après le séchage de la colle, poncer proprement tous les éléments avec du papier-émeri.

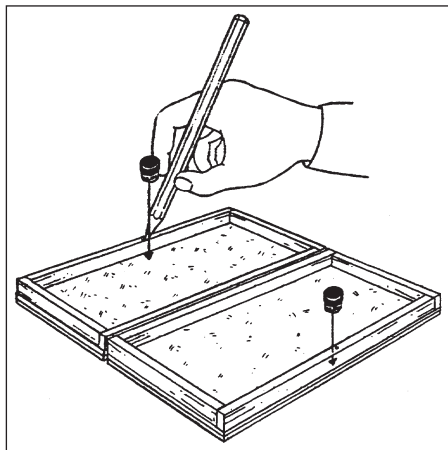


7

7) Coller à chaque fois 2 rondelles de liège l'une sur l'autre (2 x 3). Ensuite, coller un aimant rond sur chaque petite colonne en liège.

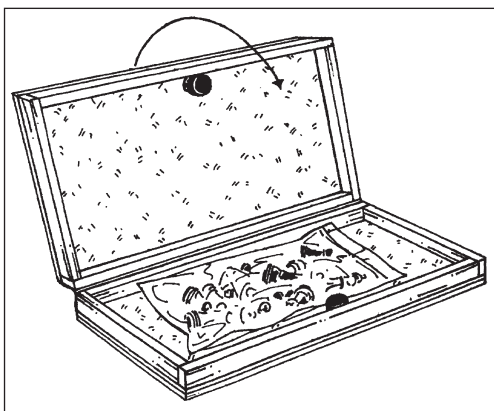
**Remarque:**

Veiller à ce que les aimants soient collés chacun avec une polarité différente.



8

8) Selon l'illustration, coller les fermetures en les centrant.



9

9) Mettre les figurines de jeu en vrac ou dans un sachet à l'intérieur de la boîte de jeu. Contrôler le bon fonctionnement de la fermeture.

