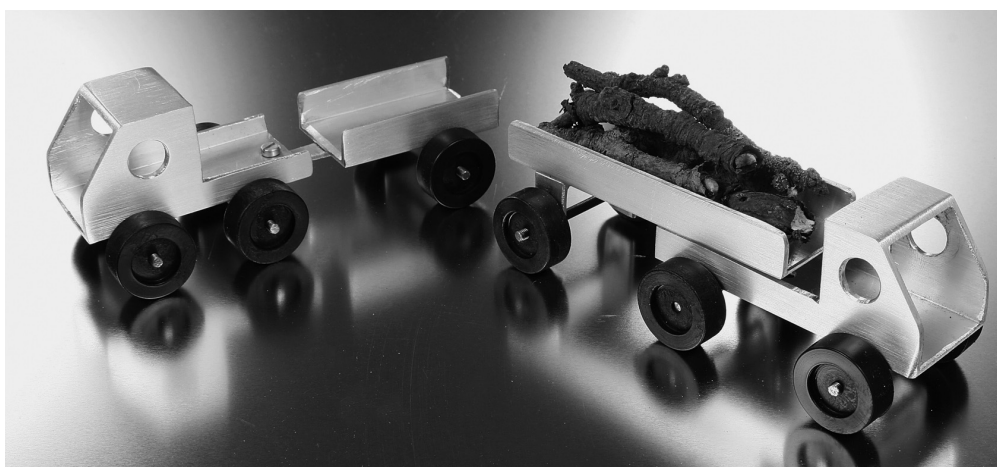


OPITEC

Hobbyfix

107.872

Aluminium-Sattelschlepper



STÜCKLISTE				
	Stückzahl	Maße(mm)	Bezeichnung	Teile-Nr.
ALU-Quadratrohr	1	30/2x146	LKW/Auflieger/Achsenhalter	1/2/3/4/5
Gewindestange	1	Ø3 x 150 mm	Achse	6
Räder	6	Ø 21	Räder	7
Senkkopfschraube	1	M3 x16	Anhängebolzen	8
Unterlegscheibe	2	M3		9
Mutter	2	M3		10
Hutmutter	1	M3		11

Benötigtes Werkzeug:

Metallbügelsäge

Feile

Stahlwolle

Metallkleber (Turbo-Kleber)

Bleistift

Lineal

Metallbohrer: Ø 10 + Ø 3 mm

Körner

90°-Senker

Ständerbohrmaschine

Hinweis

Bei den OPITEC Werkpackungen handelt es sich nach Fertigstellung nicht um Artikel mit Spielzeugcharakter allgemein handelsüblicher Art, sondern um Lehr- und Lernmittel als Unterstützung der pädagogischen Arbeit.

BAUANLEITUNG

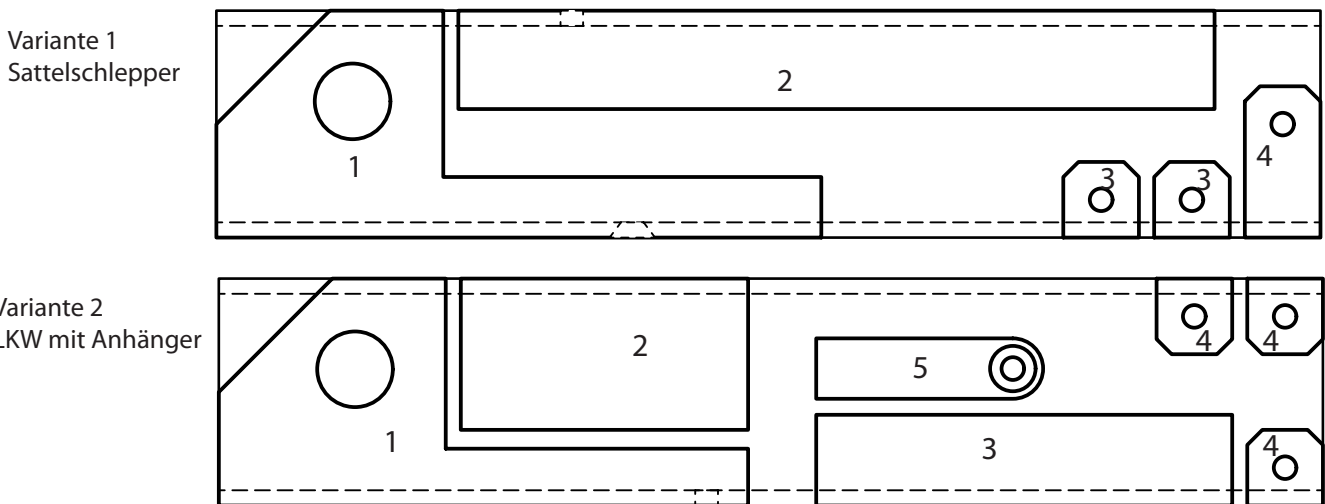
Allgemein:

Eine Variante, Sattelschlepper oder LKW mit Anhänger, auswählen. Es handelt sich nur um Vorschläge, die jederzeit durch eigene Entwicklungen abgeändert werden können. Dabei ist jedoch das mitgelieferte Material zu berücksichtigen.

Grundgestell:

1. Die Maße vom ausgewählten Fahrzeug (Schablone von Seite 5) auf das Aluminiumquadratrohr (1) übertragen.

Hinweis: Maße auch auf die gegenüberliegende Seite übertragen. Ergibt ein besseres Ergebnis beim Aussägen!



2. Löcher $\varnothing 10 + \varnothing 3$ mm mit einer Ständerbohrmaschine bohren.

Anschließend Löcher mit einem 90°-Senker leicht ansenken (entgraten).

Löcher für den Achsbolzen (Senkkopfschraube 8) in dem Teil 1/Variante 1 oder Teil 5/Variante 2, $\varnothing 6$ aufsenken.

Hinweis: Beim Einspannen im Schraubstock Schutzbacken verwenden!

3. Teile mit einer Metallbügelsäge aussägen. Teil (5/Variante 2) wird nur 1x benötigt!

Hinweis: Während dem Sägen auch auf der Gegenseite den Sägeschnitt beobachten und evtl. gleich korrigieren.

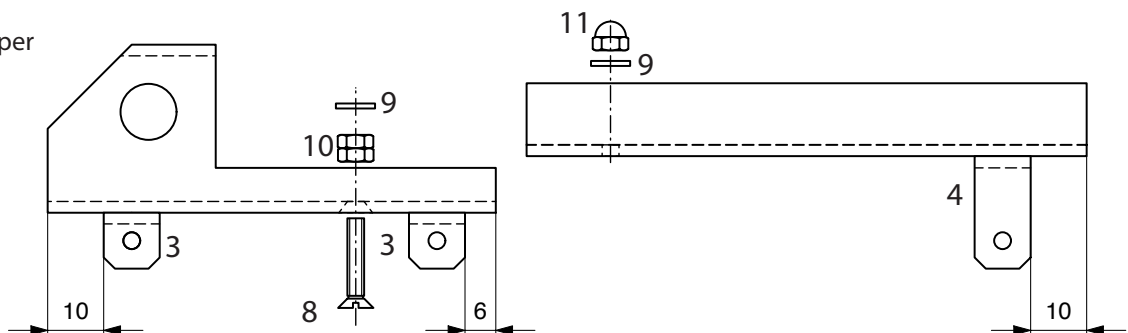
4. Sägeschnitte mit einer Schlichtfeile sauber nacharbeiten und entgraten!

Achsenhalter:

5. Achsenhalter (3+4/Variante 1) oder (4/Variante 2) an den Enden 45° anschrägen oder abrunden.

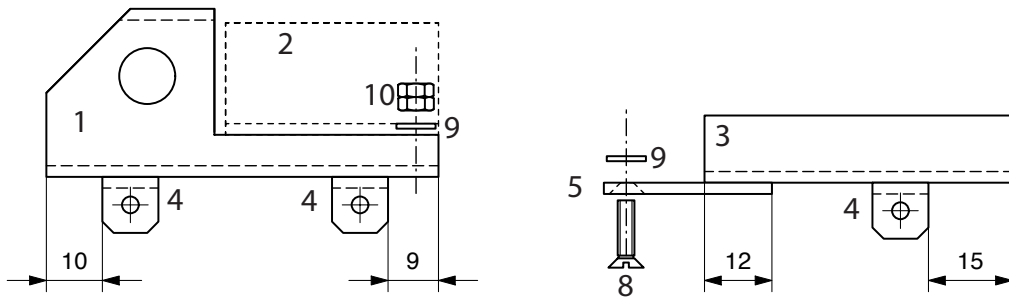
6. Achsenhalter nach Zeichnung mit Metallkleber (Turbo-Kleber) bündig an das Grundgestell (1) und den Auflieger (2/Variante 1) oder Anhänger (3/Variante 2) kleben.

Variante 1
Sattelschlepper



BAUANLEITUNG

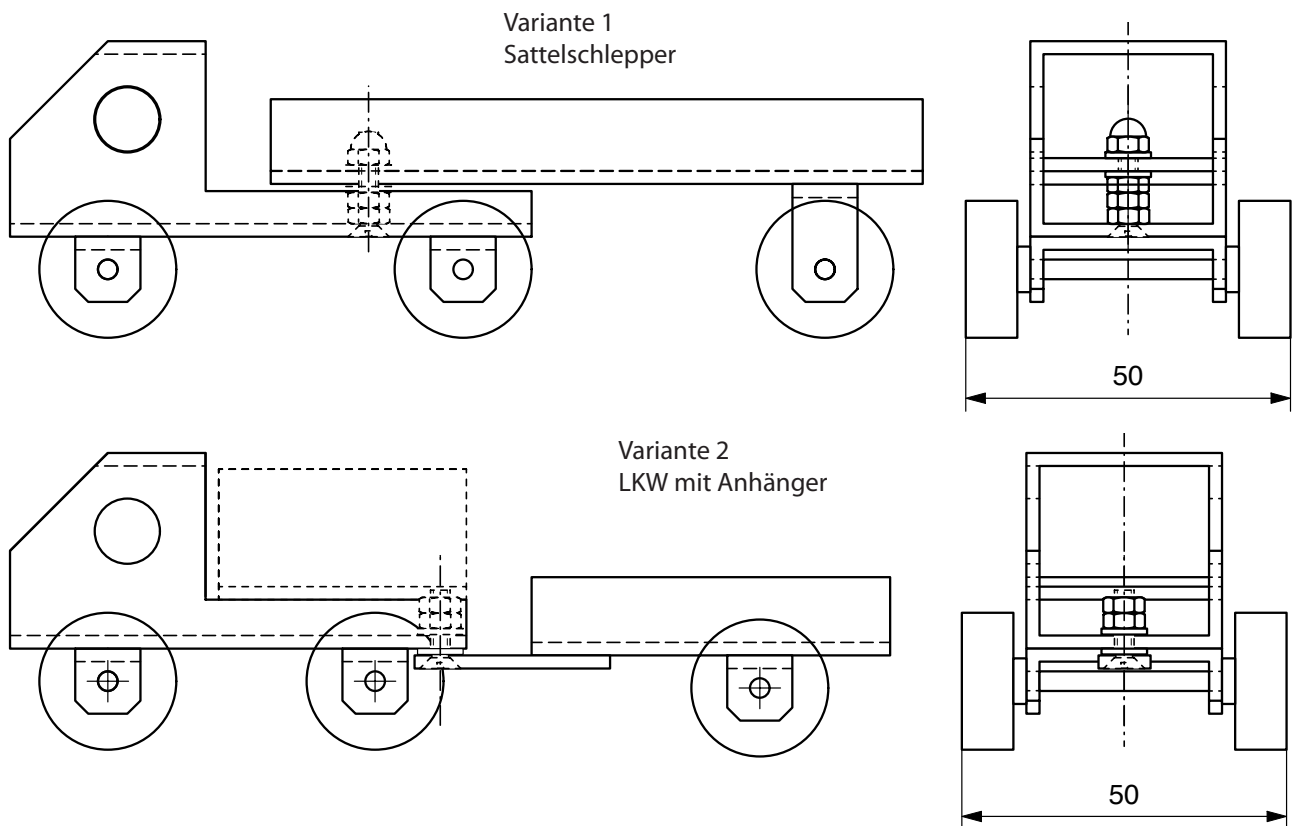
Variante 2
LKW mit Anhänger



7. Mit Stahlwolle oder feinem Schmirgelpapier das Fahrzeug polieren und evtl. mit Zaponlack oder Klarlack versiegeln.

8. Von der Gewindestange (6) 3 Stücke mit 45 mm Länge absägen. Gewindeenden sauber entgraten!

9. Die entstandenen Achsen durch die Bohrungen im jeweiligen Achshalter schieben und von außen je ein Rad (7) auf die überstehenden Enden so aufstecken, dass die Achse noch leicht dreht.



10. Nach Abbildungen (s. Arbeitsschritt 6 und 9) Auflieger (Variante 1) oder Anhänger (Variante 2) mit der Schraube (8), Unterlegscheiben (9), Muttern (10) und Hutmutter (11) befestigen.

Hinweis:

Überstand der Schraube (8) bei Variante 2 mit der Metallbügelsäge bis zur Mutter kürzen!
Kipper (2/Variante 2/oben gestrichelt gezeichnet) auf das Grundgestell (1) kleben.

