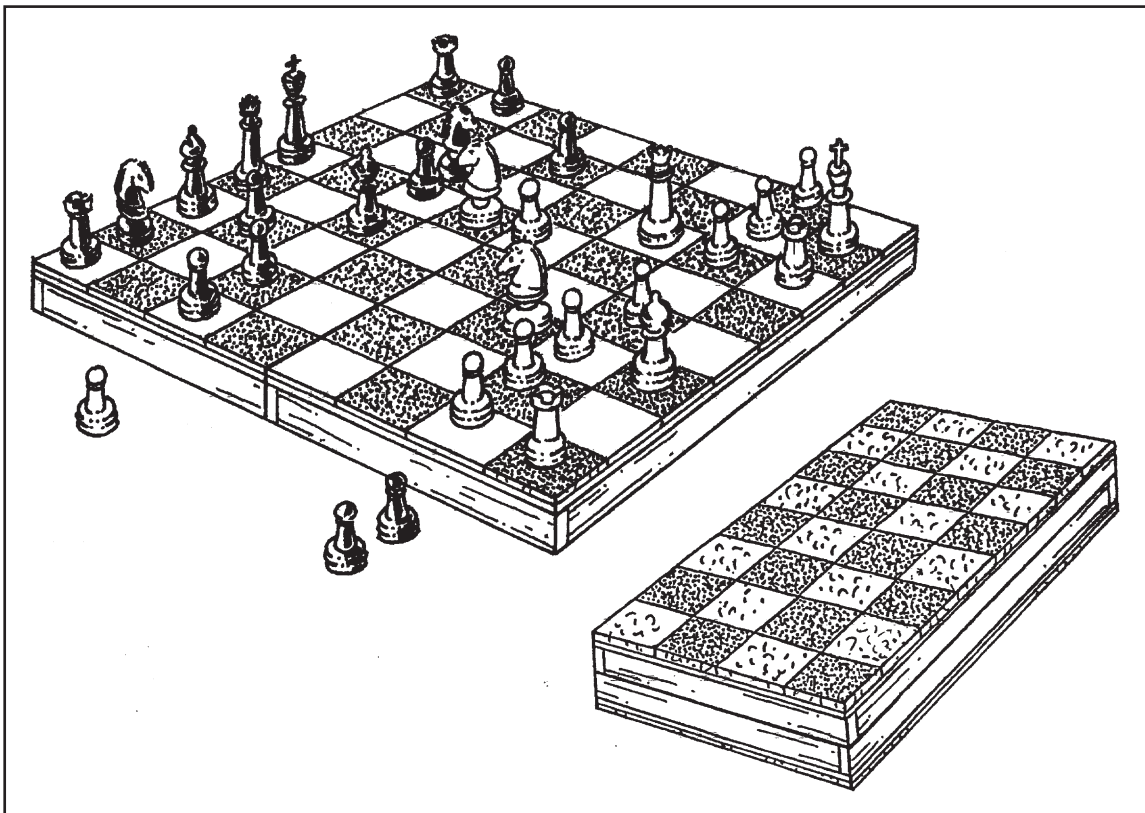


# OPITEC

## Hobbyfix

### 1 0 4 . 6 2 5 Schachbrett



#### Stückliste:

- 2 Grundbretter 3 x 100 x 200
- 2 Korkplatten (Stanzteile/ verschiedene Farben)
- 4 Kiefernleisten 5 x 10 x 95
- 4 Kiefernleisten 5 x 10 x 195
- 1 Buchinderleinen
- 2 Rundmagnete
- 1 Satz Schachspielfiguren
- 1 Schmirgelpapier
- 1 Klebstoff

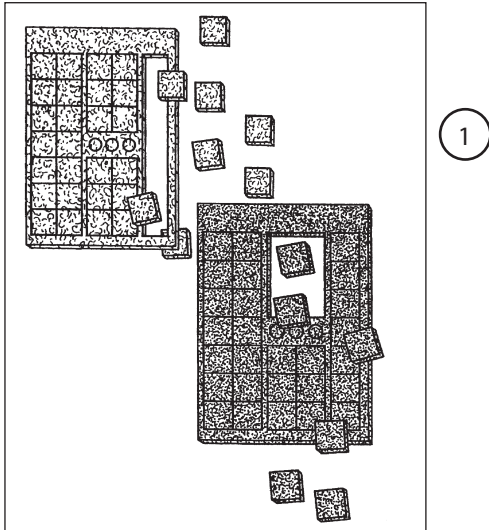
#### Benötigtes Werkzeug:

Bleistift

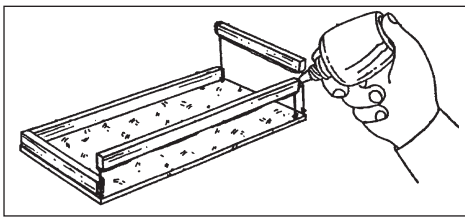
#### Hinweis

Bei den OPITEC Werkpackungen handelt es sich nach Fertigstellung nicht um Artikel mit Spielzeugcharakter allgemein handelsüblicher Art, sondern um Lehr- und Lernmittel als Unterstützung der pädagogischen Arbeit.

## Anleitung



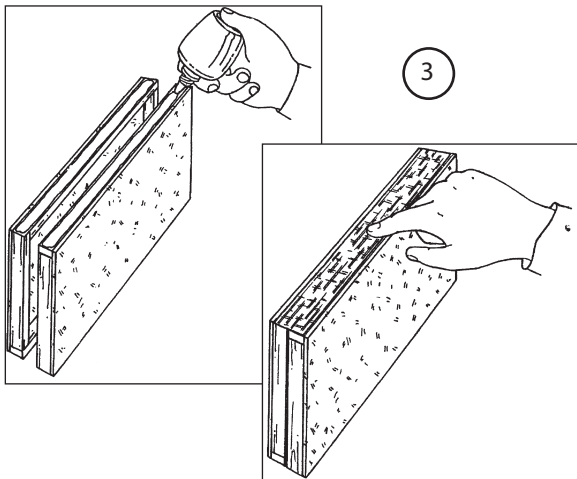
- 1) Alle Teile aus den Korkplatten herausdrücken.  
Die 6 Scheiben für den Verschuß aufbewahren.



- 2) Nach Abbildung je einen Rahmen aus den Holzleisten um die Grundplatten leimen.

### **Hinweis:**

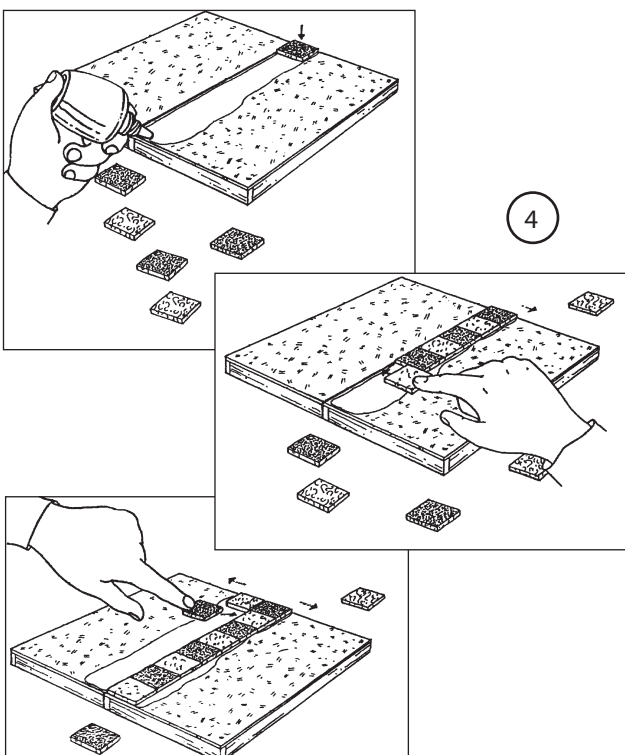
Leistenüberstände nach dem Trocknen abschmirgeln!



- 3) Grundplatten, mit Rahmen nach innen, aneinander stellen. Beide oberen langen Rahmenseiten mit Leim bestreichen und darauf achten, dass kein Leim zwischen den Rahmenleisten gelangt. Grundplatten deckungsgleich aneinanderpressen und das Buchbinderleinen (strukturierte Fläche nach außen) auf die Rahmen kleben.

### **Hinweis:**

Teile so miteinander verbinden, dass die Rahmen spannungsfrei aneinanderliegen!



- 4) Nach dem Trocknen die Spielkiste öffnen und mit der glatten Oberfläche nach oben auf ein ebenen Untergrund legen. Eine Spielhälfte mit Leim bestreichen und abwechselnd ein dunkles und ein helles Spielfeld aufkleben. Mit den nächst folgenden Reihen jeweils farbig versetzt fortfahren!

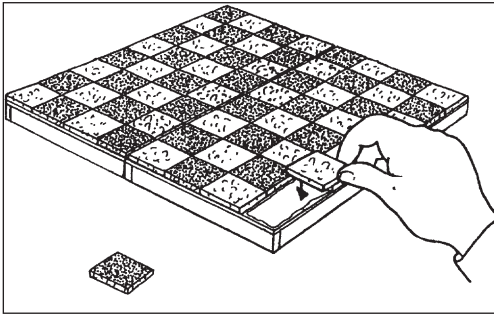
### **Hinweis:**

Spielfelder sauber ausrichten!

Ebenso die andere Spielfläche mit Leim bestreichen und abwechselnd ein helles und ein dunkles Spielfeld aufleimen.

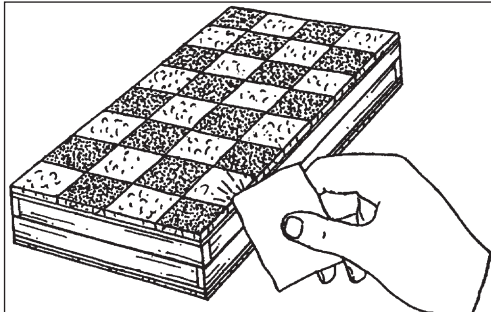
### **Hinweis:**

Darauf achten, dass kein Leim zwischen die Spielhälften gelangt und diese zusammenleimt!



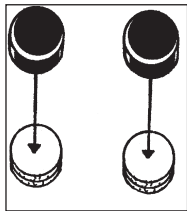
5

5) Klebe alle Felder auf und denke daran, dass dunkle und helle Felder sich abwechseln müssen.



6

6) Nach dem Trocknen mit dem Schmirgelpapier die Teile versäubern.

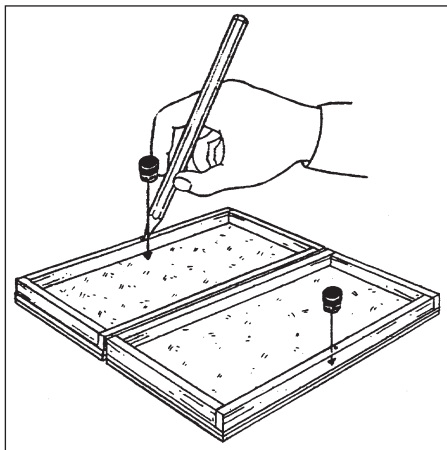


7

7) Jeweils 2 Korkscheiben aufeinander leimen. Anschließend je einen Magneten auf eine Korksäule kleben.

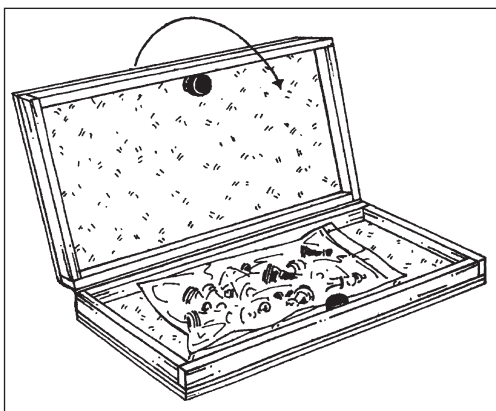
**Hinweis:**

Darauf achten, dass die Magnete mit einer unterschiedlichen Polarität aufgeklebt werden.



8

8) Nach Zeichnung die Verschlüsse ausgemittelt einkleben.



9

9) Spielsteine lose oder im Beutel in die Spielkiste legen und verschließen. Funktion vom Verschluss überprüfen.

