

# OPITEC

## Hobbyfix

583.157

### Set de bijou Collier „Coeur en or“

Chère cliente, cher client,

Nous vous félicitons d'avoir acheté ce set créatif.

L'équipe créatrice a composé pour vous ce set, à partir duquel vous allez pouvoir réaliser une magnifique chaîne. Vous trouvez ci-après les instructions qui vous aideront à fabriquer ce collier en peu d'étapes.

Nous vous souhaitons beaucoup de plaisir à la réalisation.



#### Contenu:

- 1 x chaîne, 1 m doré
- 2 x coeurs en verre avec reflets argentés, dorés (20 mm)
- 3 x perles en verre avec reflets argentés, dorés (20 mm)
- 2 x éléments intermédiaires en métal, dorés
- 10 x perles métalliques, dorées (6 mm)
- 10 x pointes à maille, dorées
- 10 x anneaux intermédiaires, dorés

#### Outils recommandés:

Pince coupante de côté,  
Pince de sertissage,  
Pince ronde  
(non contenues dans la livraison)

# Instructions

1. Avec la pince coupante de côté, coupez env. 45 cm de la chaîne et suspendez-y un anneau intermédiaire.

2. Sur une pointe à maille, enflez 1 perle en verre, 1 perle métallique, 1 perle en verre. Ensuite, pliez l'extrémité avec la pince ronde pour en faire un oeillet et suspendez-y l'anneau intermédiaire (Bild 1).

3. Coupez un bout de chaîne d'env. 5 cm de long.

4. Ici aussi, suspendez à nouveau un anneau intermédiaire et reliez avec le bout de la pointe à maille.

5. Prenez l'extrémité de la chaîne afin de pouvoir terminer l'autre côté.

6. Ici, vous fixez un anneau intermédiaire, suspendez un élément intermédiaire en métal, deux anneaux intermédiaires l'un dans l'autre et à nouveau un élément intermédiaire en métal (III. 2/3).

7. Dans le reste de la chaîne, raccourcissez un bout de 8 cm de long et suspendez un anneau intermédiaire dans l'élément intermédiaire en métal.

8. Maintenant, reliez les extrémités de chaîne avec un anneau intermédiaire (III. 4).

9. Maintenant, vous raccourcissez dans le collier restant 4 bouts de longueur différente d'env. 5, 6, 7 et 8 cm.

10. Sur la pointe à maille, enflez une perle métallique, un coeur en verre, et une perle métallique et vous pliez la pointe à maille en forme d'oeillet. Vous suspendez à nouveau un anneau intermédiaire et ce dernier dans le deuxième bout de chaîne (III. 5).

11. Travaillez le point 11 comme déjà décrit, prenez cependant une perle ronde en verre et suspendez-la dans le bout de chaîne le plus long.

12. Sur les bouts de chaîne les plus courts, vous suspendez à chaque fois une pointe à maille, vous enflez une perle métallique, raccourcissez la pointe à maille à 1 cm et pliez un oeillet.

13. Vous enflez le deuxième coeur en verre sur la pointe à maille ainsi que deux perles métalliques et vous pliez la pointe à maille en oeillet.

III. 1



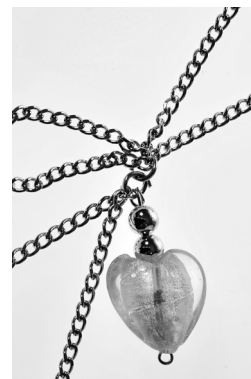
III. 2



III. 3



III. 4



III. 5



# Instructions

14. Maintenant, suspendez deux bouts de chaîne dans l'anneau intermédiaire du point 9.
15. Les trois autres bouts de chaîne sont suspendus au dernier anneau intermédiaire, comme indiqué sous point 15 (ill. 6).
16. Si cela vous plaît, vous pouvez suspendre le cœur en verre du point 14 encore à un autre bout de chaîne, puisqu'il reste encore un bout.



Bild 6

Longueur de la chaîne portée env. 45 cm