

# OPITEC

## Hobbyfix

583.076

### Set créatif

## Collier „Temps d'automne“

Chère cliente, cher client,

Nous vous félicitons d'avoir acheté ce set créatif.

L'équipe créative a composé pour vous ce paquet à partir duquel vous allez pouvoir réaliser un magnifique collier. Ci-dessous, vous trouvez les instructions qui vous aideront à réaliser ce collier en peu d'étapes.

Nous vous souhaitons beaucoup de plaisir à la réalisation de ce collier.



#### Contenu:

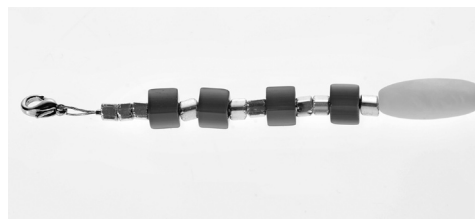
- 6 x olive Polaris, 20 x 8 mm, crème
- 6 x perle Polaris, 10 mm, noir
- 20 x perles Cat Eyes, 6 mm, brun
- 1 x cube métallique, env. 8 g, argenté
- 1 x fil de nylon, 0,5 mm, 4 m , argent
- 1 x mousqueton, argenté
- 1 x anneau intermédiaire, argenté
- 1 x perle de sertissage, argenté
- Instructions

#### Outils recommandés:

- Pince coupante de côté
- Pince plate
- (pas conternus dans la livraison)

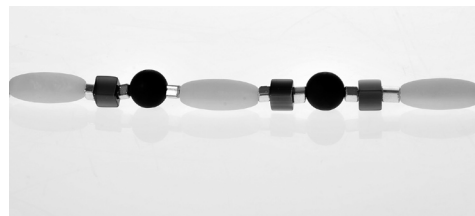
## Instructions

1. Coupez le fil à env. 47 cm et enfitez à l'extrémité, une perle de sertissage et un fermoir. Formez une boucle et fixez-la en écrasant la perle de sertissage avec la pince plate (Ill. 1).

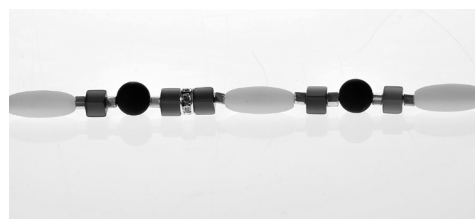


2. Maintenant, enfitez les perles selon le schéma suivant:

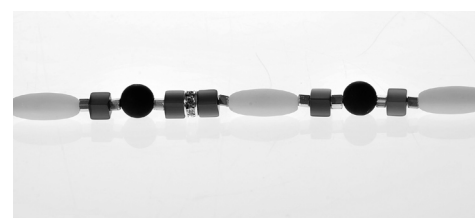
3 cubes métalliques - 1 perle Cat Eye - 2 cubes métalliques - 1 perle at Eye - 2 cubes métalliques - 1 perle Cat Eye - 1 cube métallique - 1 perle Polaris noire - 1 cube métallique - 1 perle Cat Eye - 1 cube métallique - 1 perle Cat Eye - 1 cube métallique - 1 perle ovale Polaris beige (Ill. 2)



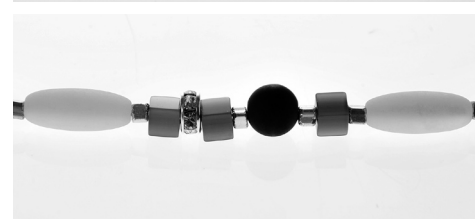
3. - 1 cube métallique - 1 perle Cat Eye - 1 cube métallique - 1 perle Polaris noire - 1 cube métallique - 1 perle Cat Eye - 1 rondelle en strass - 1 perle Cat Eye - 1 cube métallique - 1 perle ovale Polaris beige (Ill. 3)



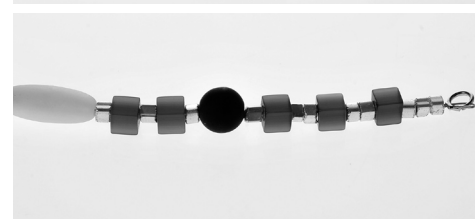
4. 1 cube métallique - 1 perle Cat Eye - 1 cube métallique - 1 perle Polaris noire - 1 cube métallique - 1 perle Cat Eye - 1 cube métallique - 1 perle ovale Polaris beige - 1 cube métallique - 1 perle Cat Eye - 1 rondelle en strass - 1 perle Cat Eye - 1 cube métallique - 1 perle Polaris noire - 1 cube métallique - 1 perle Cat Eye - 1 cube métallique - 1 perle ovale Polaris beige (Ill. 4)



5. 1 cube métallique - 1 perle Cat Eye - 1 cube métallique - 1 perle Polaris noire - 1 cube métallique - 1 perle Cat Eye - 1 cube métallique - 1 perle ovale Polaris beige - 1 cube métallique - 1 perle Polaris noire - 1 cube métallique - 1 perle Cat Eye - 1 cube métallique - 1 perle ovale Polaris beige (Ill. 5)



6. 1 cube métallique - 1 perle Cat Eye - 2 cubes métalliques - 1 perle Cat Eye - 2 cubes métalliques - 1 perle Cat Eye - 1 cube métallique - 1 perle Cat Eye - 3 cubes métalliques (Ill. 6)



7. Coupez l'autre extrémité avec la pince coupante de côté après la dernière perle à env. 2 cm et enfitez à nouveau une perle de sertissage et un anneau intermédiaire. Comme sous point 2, formez une boucle et fixez-la avec une perle de sertissage.

Longueur totale env. 45 cm