

# OPITEC

## Hobbyfix

578.002

### Set de bijou Collier "Kiwi"



#### Contenu:

- 5 x anneaux en nacre, rond, 30 mm, vert
- 10 x maillons en alu, anneaux
- 50 x perles à écraser, 3 mm, argentées
- 1 x fil de nylon, 4 m, argent
- 3 x perles Polaris, 10 mm, kiwi- 1 x fermoir en métal à visser, argenté
- 1 x perle Farfalle 6,5 mm, 17 g, cristal- 3 x perles Polaris, 8 mm, olive
- 3 x perles Polaris, 14 mm, kiwi- 3 x olives Polaris, 20 x 8 mm, olive
- Instructions

#### Outils recommandés:

- Pince ronde
- Pince plate
- Pince coupante de côté
- Planche d'enfilage de perles – Bead Board

# Instructions

Le collier est composé de deux écheveaux de perles. Nous commençons par réaliser l'écheveau extérieur.

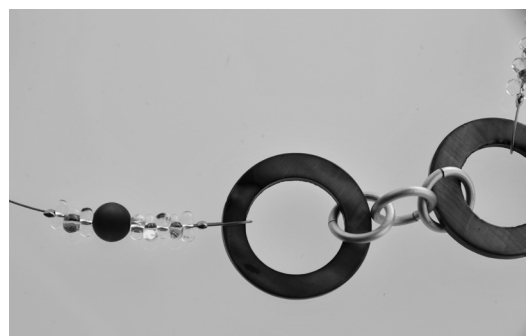
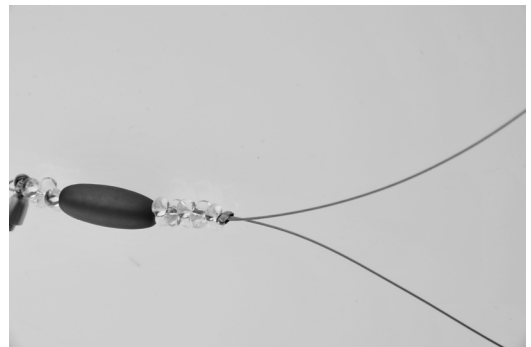
## Réalisation de l'écheveau extérieur

Prenez le fil de nylon en main.  
Coupez un bout d'env. 35 cm de long.  
Dévisser le fermoir en métal (un élément pour chaque côté de collier).  
Faites passer l'extrémité du fil à travers une perle de sertissage et l'oeillet du fermoir métallique et à nouveau à travers la perle de sertissage.

Fixez le fermoir en écrasant la perle de sertissage. Après cette perle, coupez le fil qui dépasse.  
Enfilez maintenant à la suite: 3 x perles Farfalle, 1 x olive Polaris, 5 x perles Farfalle et 1 x perle de sertissage.  
Pour l'écheveau de perles du milieu, coupez maintenant un bout de fil d'env. 50 cm de long.

Enfilez ce bout de fil avec une extrémité à travers la perle de sertissage de l'écheveau extérieur.  
Fixez le fil en écrasant la perle de sertissage. (Vous enfilerez les perles sur le fil du milieu lorsque le fil extérieur aura été terminé.)  
Continuez avec le fil extérieur.  
Selon la taille du collier, les distances entre les perles peuvent varier (ici env. 4 cm).  
Pour former le prochain groupe de perles, vous enfilez 1 x perle de sertissage, 7 x perles Farfalle, 1 x perle Polaris 14 mm, 5 x perles Farfalle et 1 x perle de sertissage.  
Fixez ce groupe de perles en écrasant les deux perles de sertissage.  
Faire à nouveau un écart (env. 2,5 cm) et enfilez le prochain groupe de perles: 1 x perle de sertissage, 3 x perles Farfalle, 1 x perle Polaris 8 mm, 5 x perles Farfalle, 1 x perle de sertissage.

Formez une boucle avec le fil, laissez tomber un anneau en nacre dans cette boucle.  
Faites passer le fil à nouveau à travers la perle de sertissage.  
Fixez l'anneau en nacre en écrasant la perle de sertissage.  
Coupez le fil qui dépasse de cette dernière perle.  
Suspendez 3 x maillons en aluminium „Anneau“ ensemble, fixez le premier "Anneau en alu" à l'anneau en nacre.  
Dans le dernier anneau en aluminium, suspendez le deuxième anneau en nacre.  
Suspendre à nouveau 3 „anneaux en alu“ et fixez un anneau en nacre dans le dernier.  
Coupez un autre bout de fil d'une longueur d'env. 60 cm, enfilez une perle de sertissage.  
Fixez le fil en formant une boucle autour de l'anneau en nacre et fixez le fil dans la perle de sertissage. Coupez le fil qui dépasse après la perle de sertissage (Nous ne travaillons désormais que sur l'écheveau extérieur.)  
Enfilez maintenant sur le fil, 9 x perles Farfalle, 1 x perle Polaris de 14 mm, 7 x perles Farfalle et 1 x perle de sertissage.



# Instructions

Fixez le groupe de perles grâce à la perle de sertissage.  
Préservez l'écart (env. 4,5 cm) et enfiler le groupe de perles suivant.  
Viennent ensuite: 1 x perle de sertissage, 3 x perles Farfalle, 1 x olive Polaris, 5 x perles Farfalle, 1 x perle de sertissage. Fixez le groupe de perles.  
Maintenir l'écart (env. 10 cm) et commencez avec le groupe de perles suivant: 1 x perle de sertissage, 5 x perles Farfalle, 1 x perle Polaris de 10 mm, 3 x perles Farfalle, 1 x perle de sertissage. Fixez le groupe.  
Maintenant, coupez un autre bout de fil (env. 35 cm) pour l'écheveau intérieur.  
Continuez avec l'écheveau de perles extérieur. Enfiler une perle de sertissage.  
Faites passer une extrémité du fil (pour l'écheveau intérieur on enfilera les perles plus tard de la même manière) également dans la perle de sertissage. Ecrasez le tout. (Ecart avec le groupe de perles précédent env. 6,5 cm.)  
Maintenant, enfiler à nouveau sur l'écheveau extérieur le dernier groupe de perles composé de: 5 x perles Farfalle, 1 x olive Polaris, 3 x perles Farfalle, 1 x perle de sertissage.  
Prenez la deuxième partie du fermoir en main. Laissez-le tomber sur le fil après la perle de sertissage.  
Refaites passer le fil à nouveau à travers cette dernière perle. Maintenant, faites une boucle avec le fil dans laquelle le fermoir sera fixé. Tirez la boucle de fil pour qu'elle soit la plus petite possible et fixez en écrasant la perle de sertissage.  
Coupez le fil qui dépasse après cette perle de sertissage.  
Maintenant, vous avez devant vous l'écheveau de perles extérieur complet avec deux fils non encore décorés pour le fil de perles intérieur.



Travaillez l'écheveau de perles intérieur:

Commencez avec l'écheveau de perles de droite. Enfiler le premier groupe de perles après un écart (d'env. 8 cm). Ordre des perles: 1 x perle de sertissage, 3 x perles Farfalle, 1 x perle Polaris 10 mm, 7 x perles Farfalle et 1 x perle de sertissage, fixez le groupe de perles. Après env. 3 cm, commencez avec le groupe de perles suivant: 1 x perle de sertissage, 3 x perles Farfalle, 1 x perle Polaris 8 mm, 6 x perles Farfalle, 1 x perle de sertissage, fixez ce groupe. Après un écart d'env. 8 cm troisième groupe de perles: 1 x perle de sertissage, 5 x perles Farfalle, 1 x perle Polaris de 10 mm, 3 x perles Farfalle, 1 x perle de sertissage, fixez ce groupe.  
Quatrième groupe de perles après une distance d'env. 1,5 cm: 1 x perle de sertissage, 3 x perles Farfalle, 1 x perle Polaris 8 mm, 5 x perles Farfalle, 1 x perle de sertissage. Maintenant, faites une boucle, laissez glisser un anneau en nacre dans cette boucle, faites passer le fil à nouveau à travers la perle de sertissage. Ecrasez cette dernière et coupez le fil qui dépasse. L'écheveau intérieur droit est terminé, commencez avec le gauche. Prenez le fil intérieur gauche. Après un écart d'env. 10 cm, enfiler le groupe de perles suivant: 1 x perle de sertissage, 5 x perles Farfalle, 1 x perle Polaris 14 mm, 9 x perles Farfalle, 1 x perle de sertissage. Comme déjà décrit plus haut, faire encore une boucle et fixer un anneau en nacre. Suspendez 3 x maillons en aluminium „Anneau“ les uns aux autres. Reliez les deux anneaux en nacre de l'écheveau intérieur l'un à l'autre à travers les maillons. Maintenant, même l'écheveau de perles intérieur est complet.



L'équipe créative OPITEC vous souhaite beaucoup de plaisir à la réalisation!