

OPITEC

Hobbyfix

9 2 2 . 6 7 2

Set créatif Bateau en tissu et Coeurs

Chère cliente Opitec, cher client Opitec

Nous vous félicitons d'avoir acheté ce set créatif.

L'équipe créative a conçu pour vous ce set à partir duquel vous allez pouvoir réaliser un magnifique bateau en tissu avec support.

Vous trouvez les instructions ci-après, qui vous aideront à réaliser ce bateau en peu d'étapes.

Nous vous souhaitons beaucoup de plaisir à sa réalisation.



Contenu:	
morceau de tissu 20 x 30 cm, beige/ brun, assortiment aléatoire	1
support en bois, en 2 parties, naturel, sans décoration	1
(les coquillages ne sont pas inclus dans le set)	

Outils recommandés:

Machine à coudre, pistolet à colle, ciseaux
Ouate de remplissage ou ouate de cosmétique, ruban de satin
Coquillages (non contenus dans le kit)

Instructions

Les traits indiqués en pointillé (-----) doivent rester libres.

N° 1

Posez le pochoir du bateau sur le tissu blanc mis en double et sur l'envers. Il est recommandé de ne pas découper le tissu mais de coudre directement sur la ligne ou un peu en dessous. Cette technique a l'avantage d'empêcher le tissu de rouler ou de se déplacer.

Pensez aux endroits qui doivent rester libres au milieu, en haut et en bas. Découpez maintenant le bateau et laissez un peu de place pour la couture.

Retournez le bateau à travers l'ouverture inférieure et remplissez-le d'ouate de remplissage.

On va faire passer maintenant la tige à travers le trou et la faire ressortir en haut de l'autre côté.



N° 2

La voile :

Posez le pochoir sur le tissu brun/crème mis en double et sur l'envers et reportez les contours avec un crayon.

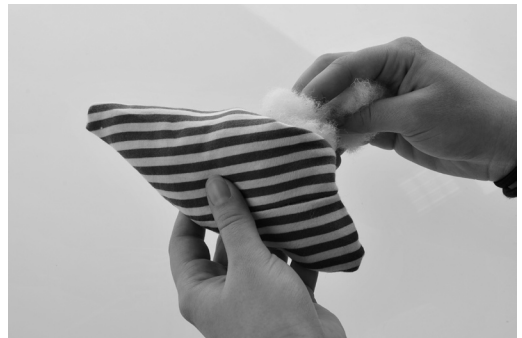
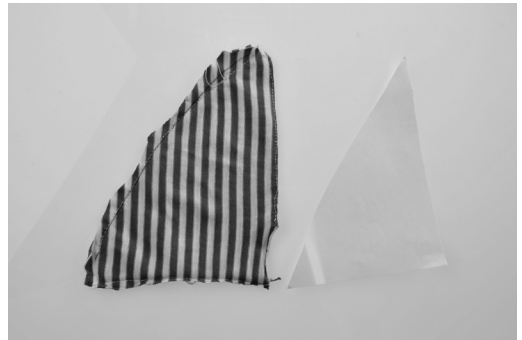
Cousez la voile et laissez l'ouverture libre à l'endroit des pointillés.

Retournez la voile et remplissez avec de l'ouate.

Maintenant, enfoncez la voile à travers l'ouverture sur la tige.

Vous pouvez fixer également le bateau à voile avec un peu de colle chaude et relier la voile posée avec le bateau à l'aide de quelques points simples.

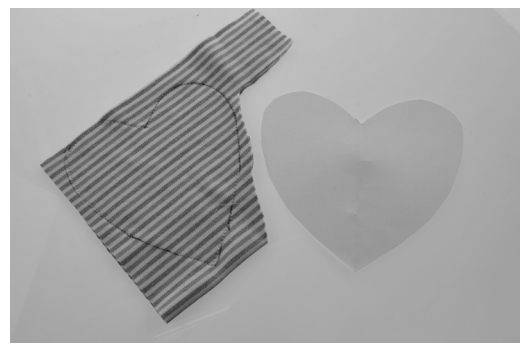
Encore un petit ruban sur la voile et votre bateau est terminé, prêt à attirer tous les regards.

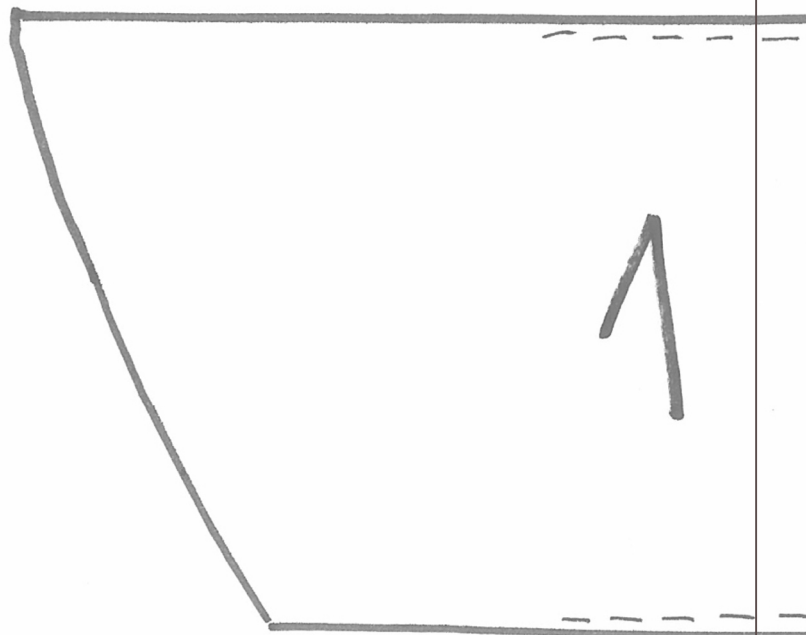
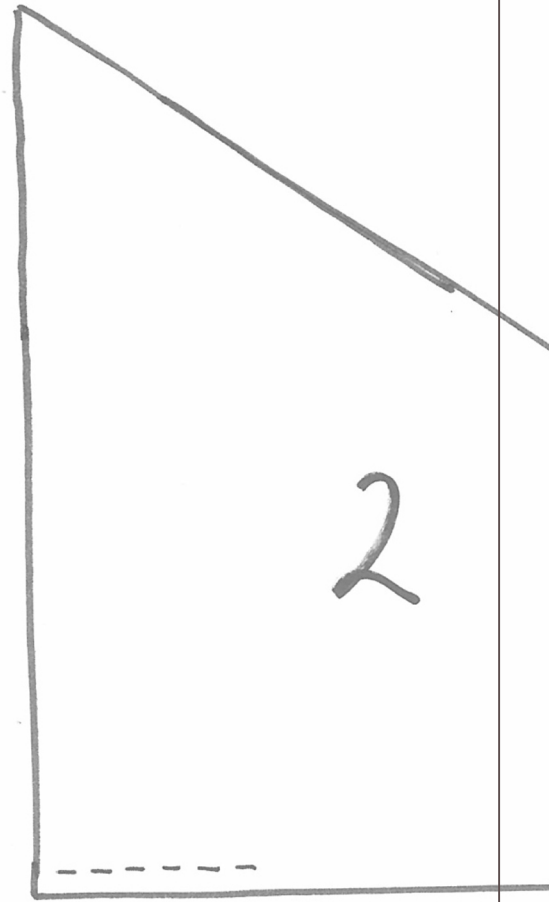
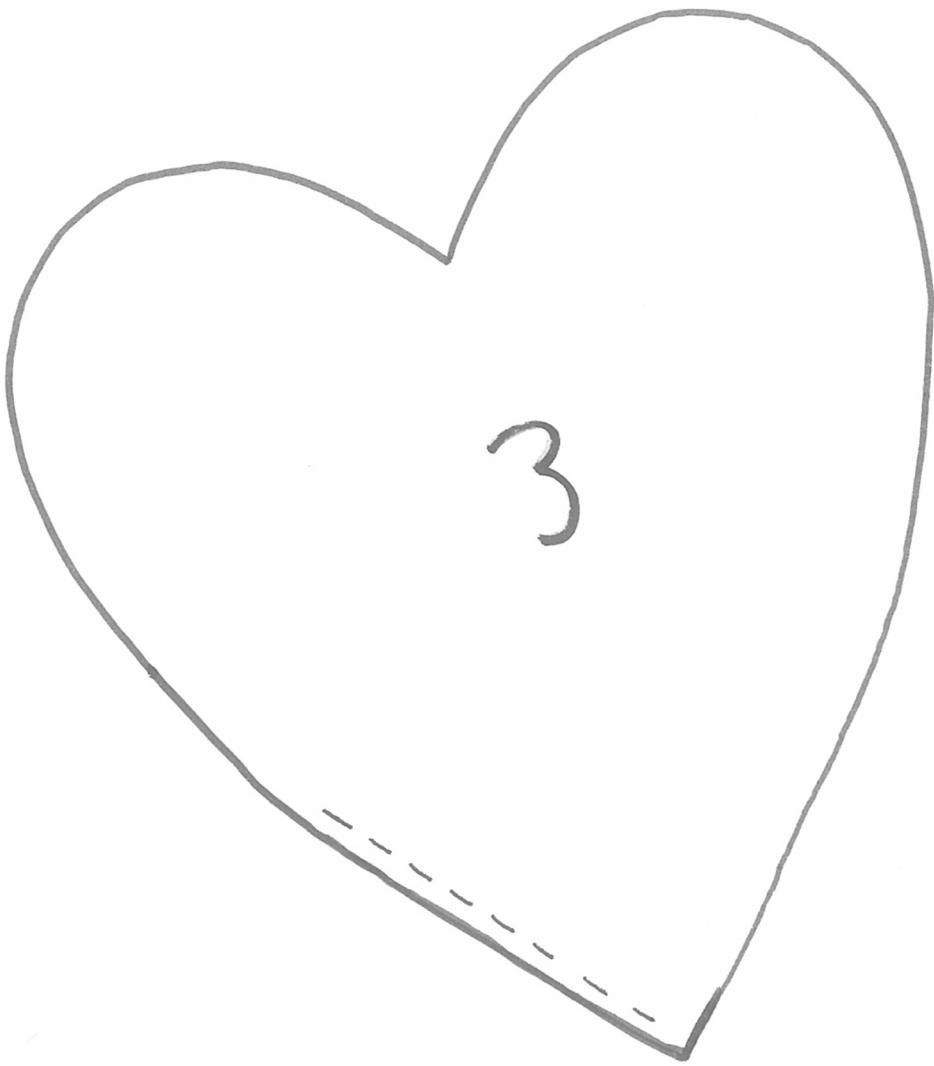


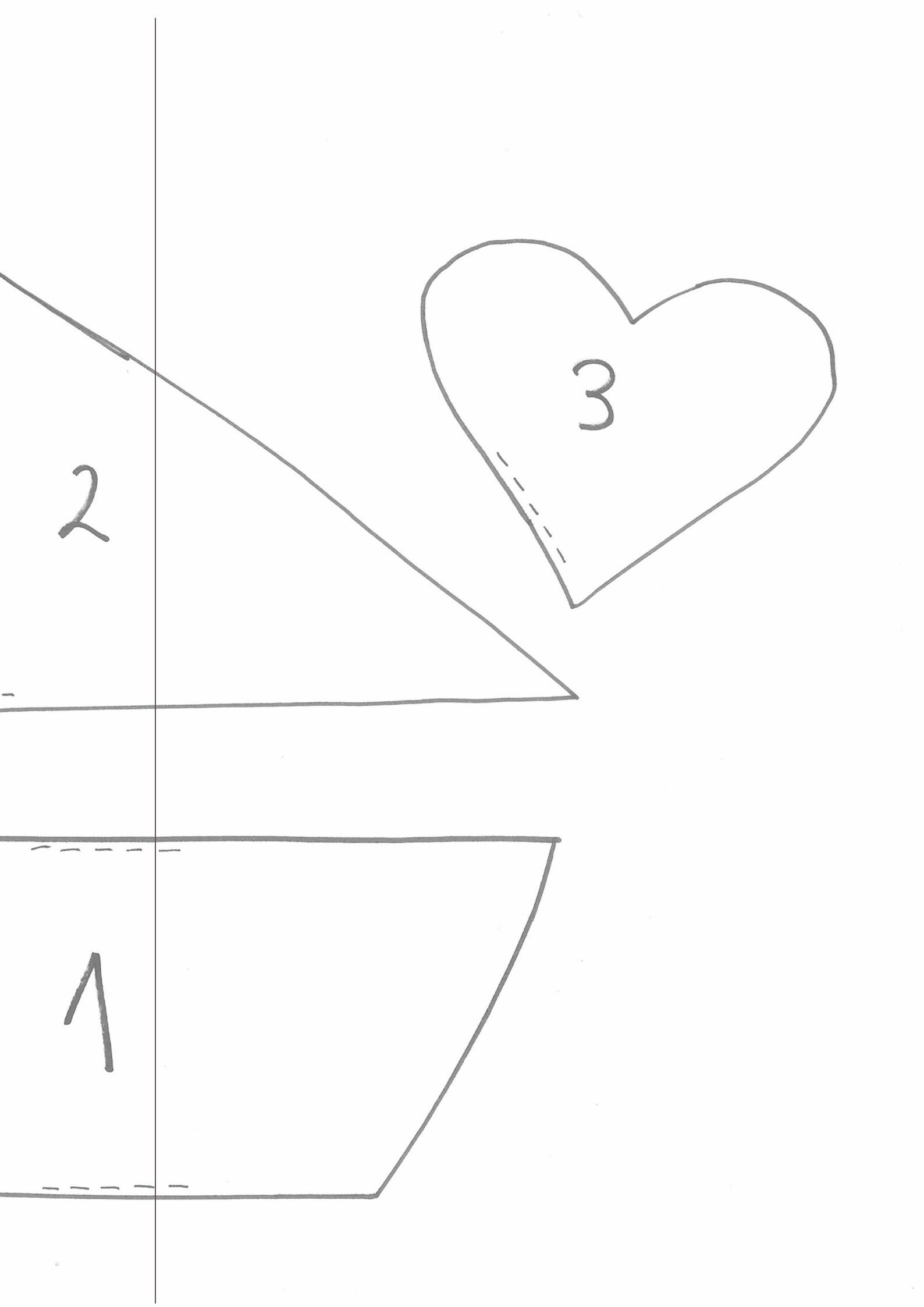
N° 3

Pliez le tissu rayé de plusieurs couleurs et posez dessus le modèle de cœur découpé. Dessinez les contours au crayon et découpez. Travaillez à nouveau sur l'envers du tissu.

Cousez les deux cœurs avec un point noué (pensez également à l'ouverture de 2 à 3 cm, idéalement sur le côté.) Maintenant entaillez légèrement à certains endroits afin que l'arrondi du cœur soit mis en valeur. Retournez vos cœurs et remplissez-les d'ouate. Refermez l'ouverture avec quelques points et cachez le fil. Vous fixez le ruban entre les deux côtés bombés avec un point. Vous pouvez également coudre au même endroit plusieurs fois pour garantir une bonne tenue.







2

3

1