

OPITEC

Hobbyfix

9 2 2 . 6 7 2

Bastel-Set „Stoffschiffchen und Herzen“

Lieber Opitec-Kunde, liebe Opitec-Kundin,

herzlichen Glückwunsch zum Kauf dieses Bastelsets.

Das Kreativ Team hat für Sie ein Paket zusammengestellt, aus dem Sie sich ein wunderschönes Stoffschiffchen mit Ständer zaubern können.

Nachfolgend finden Sie die Bastelanleitung, die Ihnen hilft, Ihr Stoffschiffchen in wenigen Schritten fertig zu stellen.

Wir wünschen Ihnen viel Spaß bei der Umsetzung.



Inhalt:	
Stoffzuschnitte beige/braun, unverbindlich sortiert (20 x 30 cm)	1
Holzständer natur, 2-tlg. ohne Dekoration	1
(Muscheln sind nicht im Set enthalten)	

Empfohlenes Werkzeug:

Nähmaschine, Heißklebepistole, Schere
Füllwatte oder Kosmetikwatte, Satinband,
Muscheln
(nicht im Lieferumfang enthalten)

Anleitung

Die mit Strichen (-----) gekennzeichneten Musterstriche müssen frei bleiben.

Nr. 1

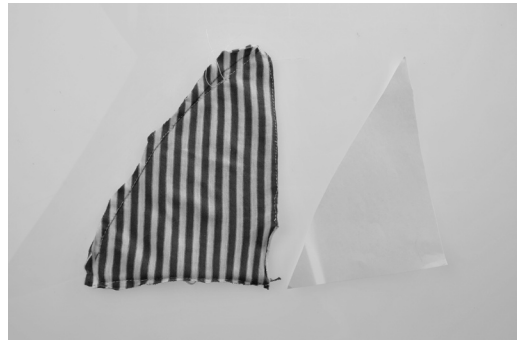
Legen Sie die Schablone für das Boot auf den doppelt gelegten und auf links gedrehten weißen Plüschstoff auf. Es empfiehlt sich, den Stoffschnitt nicht auszuschneiden, sondern direkt auf der Linie oder etwas darunter zu nähen.

Diese Technik hat den Vorteil, dass der Stoff sich nicht rollt oder verschiebt.

Denken Sie an die frei zu bleibenden Stellen in der Mitte, oben und unten. Schneiden Sie nun das Boot aus und lassen ein wenig Platz zur Naht.

Wenden Sie nun das Boot durch die untere Öffnung und befüllen es mit Füllwatte.

Der Stab wird nun durch dieses Loch eingeführt und muss oben wieder herauskommen.



Nr. 2

Das Segel:

Legen Sie die Schablone auf den doppelt gelegten braun/cremefarbenen linksgedrehten Streifenstoff und übertragen diese mit einem Stift.

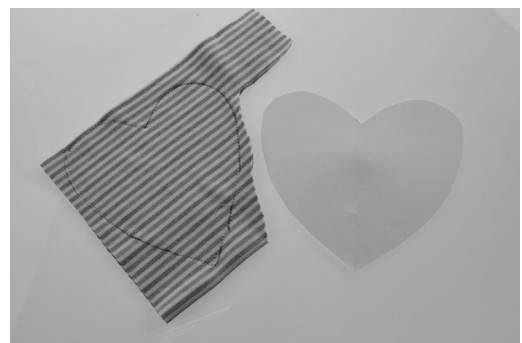
Umnähen Sie das Segel und lassen die Öffnung an der gestrichelten Linie frei.

Wenden Sie das Segel und befüllen es mit Watte.

Nun stecken Sie das Segel durch die Öffnung auf den Stab.

Sie können das Segelboot mit ein wenig mit Heißkleber fixieren und mit ein paar einfachen Stichen das aufgesteckte Segel mit dem Boot verbinden.

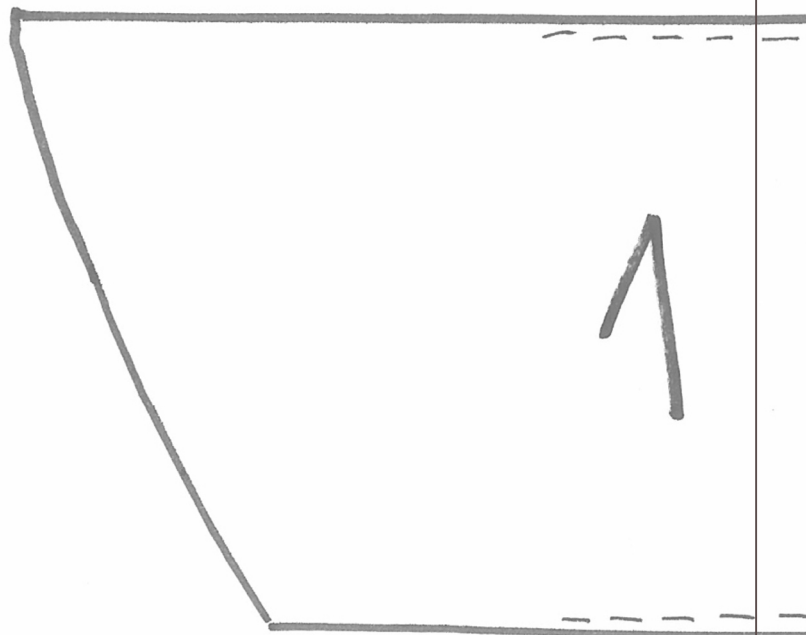
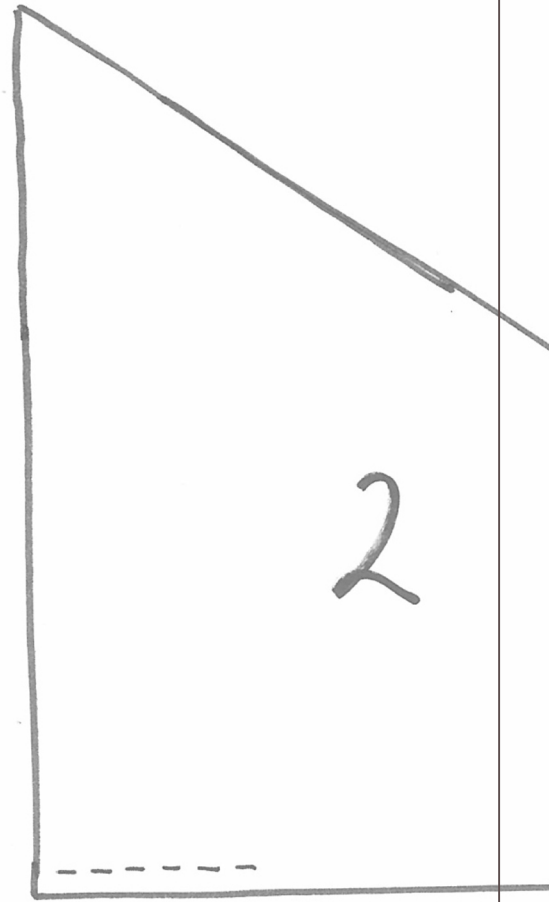
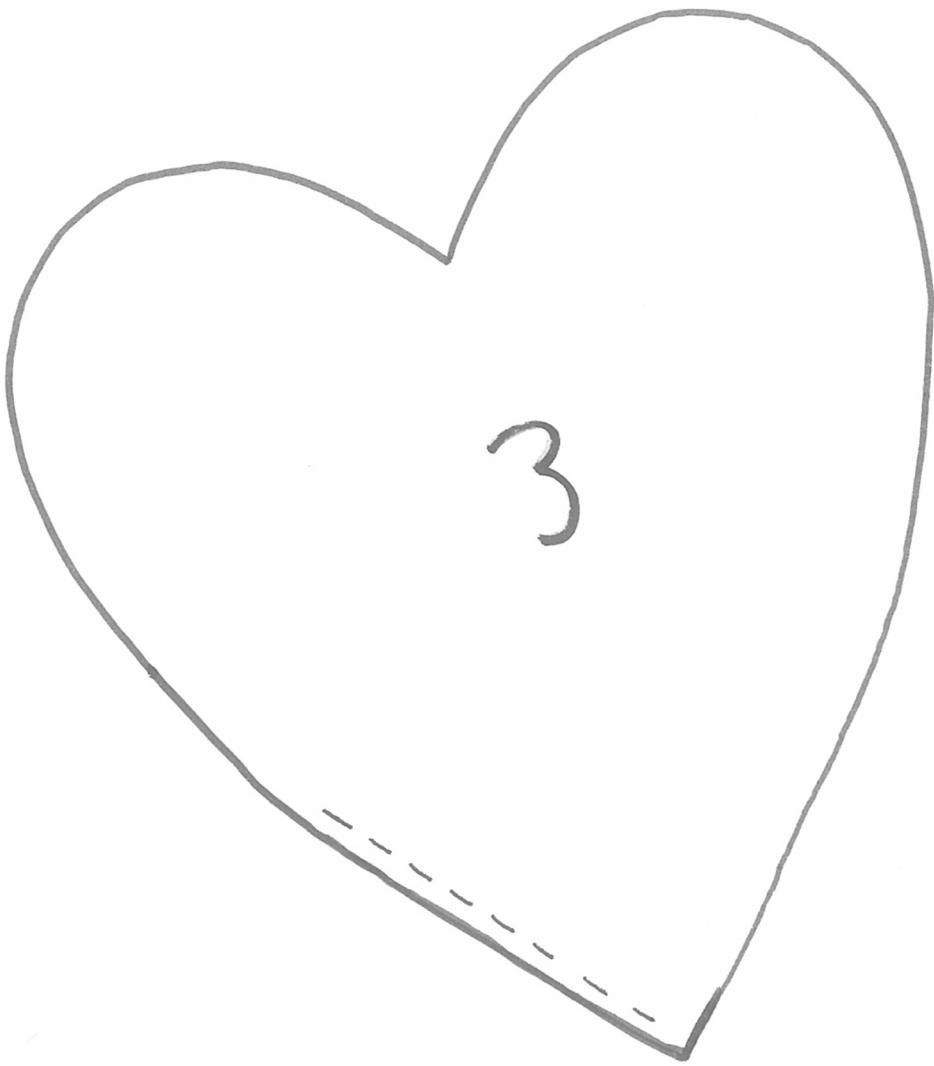
Ein kleines Schleifchen an das Segel und schon ist ihr Boot ein wunderbarer Dekorationsblickfang.

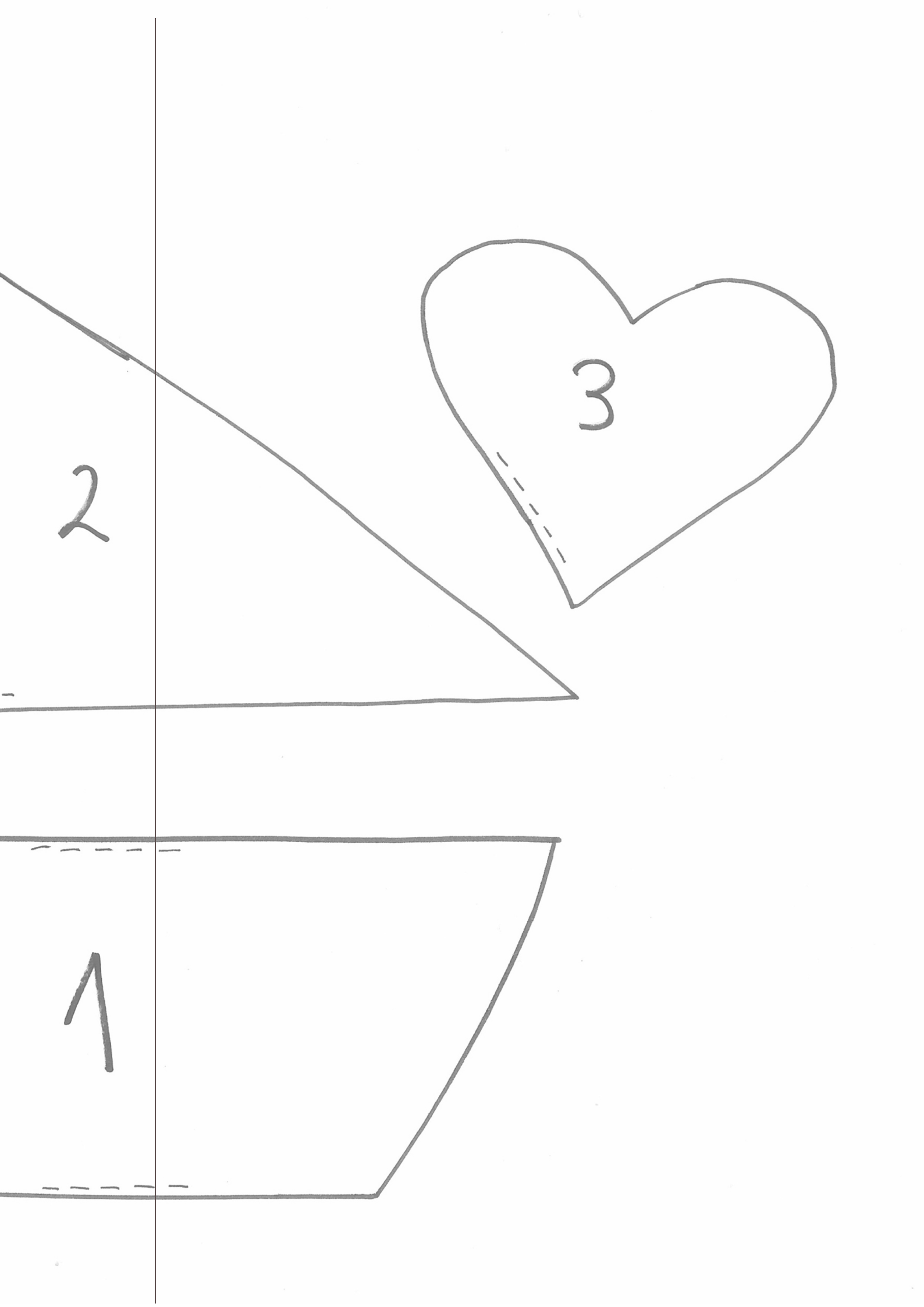


Nr. 3

Falten Sie den mehrfach gestreiften Stoff doppelt und legen Sie die ausgeschnittenen Herzvorlagen darauf. Fahren Sie diese mit Bleistift nach und schneiden sie aus. Arbeiten Sie wieder mit der linken Seite des Stoffes.

Umnähen Sie beide mit einem einfachen Steppstich (denken Sie wieder an die Füllöffnung von 2 bis 3 cm, am besten an der Seite). Nun schneiden Sie wieder kleine Stellen ein, damit die Herzbögen schön zur Geltung kommen. Wenden Sie nun ihre Herzen und füllen diese mit der Watte. Verschließen Sie die Öffnung mit ein paar Stichen und vernähen den Faden. Das Band befestigen Sie zwischen den Bögen und fixieren es mit einem Stich, Sie können auch ein paar Mal auf der Stelle nähen, so wird der Halt gewährleistet.





2

3

1