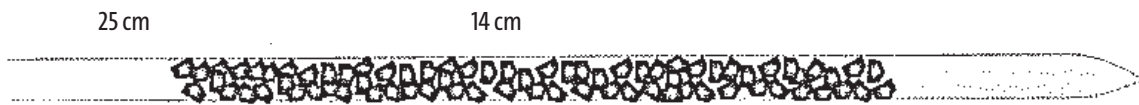
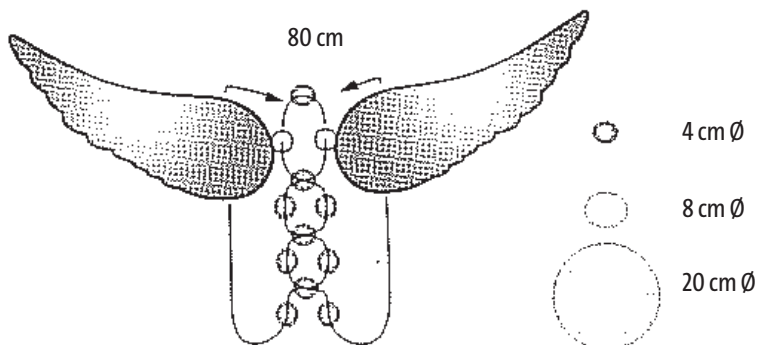
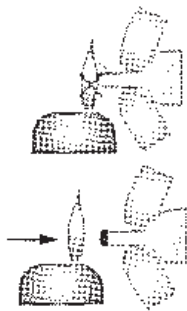


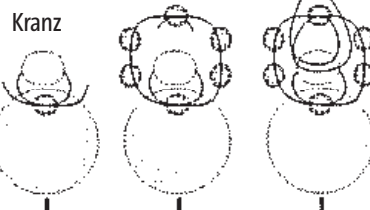
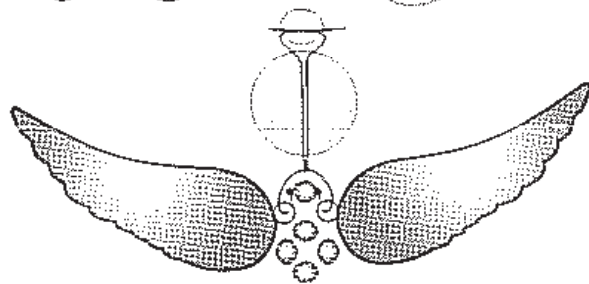
Engel „Heaven“



Einen 25 cm langen Schlauch in Weiß mit Acryl-Chatons in Kristall bedampft 14 cm lang mittig befüllen und die Enden mit einem Feuerzeug verschweißen. Dazu jedes Ende mit den Fingern als enges Bündel zusammenhalten und die Flamme bis auf ca. 1 mm Entfernung an das Ende annähern, bis es sich verflüssigt. Dann eine Sekunde warten, das Ende zwischen den Fingern rollen und zuspitzen.



Mit 80 cm Draht einen Perlenring mit Flügeln aufziehen. Die erste 4 mm-Glasschliffperle in die Mitte des Drahtes schieben, dann jedes Drahtende durch die Öse des Flügels ziehen und die Drähte in einer Perle kreuzen. Nach Vorlage weiterarbeiten. Zuletzt die Drähte in der ersten Perle kreuzen, um den Ring zu schließen. Die Drähte nochmals durch die Flügel führen, dann miteinander verdrehen und die Kopf-Perle aufschieben. Die Drähte in einer 8 mm – Glasschliffperle kreuzen und den Kranz mit 4 mm-Perlen nach Vorlage aufziehen. Dann die Drähte als Aufhängung verdrehen.



Die ungefüllten Enden des Schlauches entgegengesetzt durch den Perlenring ziehen, die verschweißten Enden aufschneiden und Schläuche mit Acryl-Chatons in Kristall füllen. Beide Enden des Schlauches zusammenfassen und verschweißen. Mit einem kurzen Drahtstück einen Metall-Stern anbinden.

Viel Spaß bei der Umsetzung wünscht Ihnen
Ihr OPITEC-Kreativteam!