

Istruzioni

Art.-Nr.: 620891

Set creativo pipistrelli



| Materiali utilizzati | Codice articolo | Quantità |
|---|-----------------|----------|
| Piastre di feltro, ca. 200 x 300 mm, grigio | – | 5 |
| Tessuto di cotone uccellini, ca. 50 x 70 cm | – | 1 |
| Filato da cucito nero, 60 m lunghezza | – | 1 |
| Filato da cucito bianco, 60 m lunghezza | – | 1 |
| Ovatta per imbottire, 50 g | – | 1 |
| Cartamodello | – | 1 |
| Non compreso nel set | | |
| Aghi da cucito, set da 60 | 516628 | 1 |
| Utensili necessari | | |
| Macchina da cucire | 621174 | 1 |
| Forbici | 361233 | 1 |

Il contenuto del set è sufficiente per 2 pipistrelli.



Ripartire il cartamodello con una aggiunta di ca. 0,5 cm sul tessuto, ritagliare e trapuntare.



I rettangoli sul cartamodello sono le gambe. Piegare questi una volta in mezzo e trapuntare insieme un lato lungo ed un lato corto. Girare dall'area aperta.



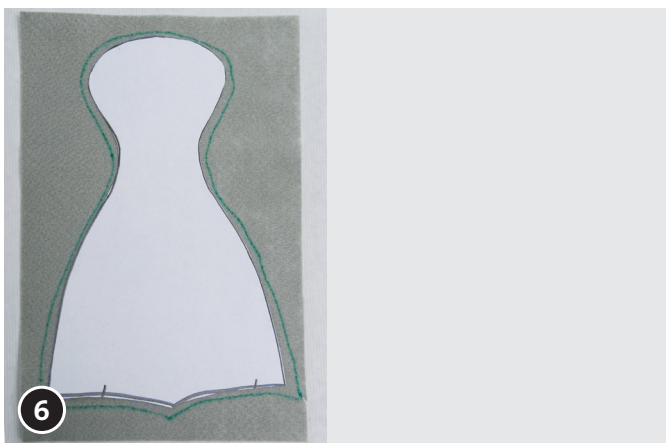
Cucire le orecchie e tagliare leggermente le curve con un paio di forbici.



Girare e riempire con l'ovatta.



Per le ali lasciare aperta la parte laterale destra. Cucire il resto, girare e riempire.



Ritagliare entrambi i corpi di feltro con una aggiunta di ca. 1 cm e girare.



Fissare con degli spilli le orecchie e le ali tra i due corpi di feltro e cucire. Non cucire l'area per le gambe.

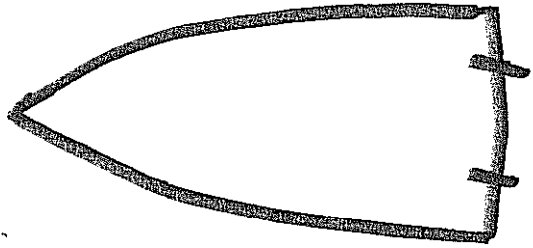
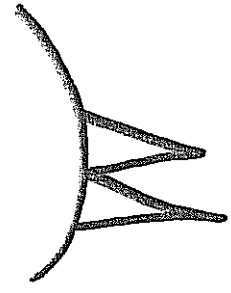


Fissare anche i piedi con gli spilli e cucire dal lato destro e sinistro. Lasciare una apertura per il materiale di riempimento al centro. Riempire il corpo con l'ovatta di imbottitura e trapuntare.



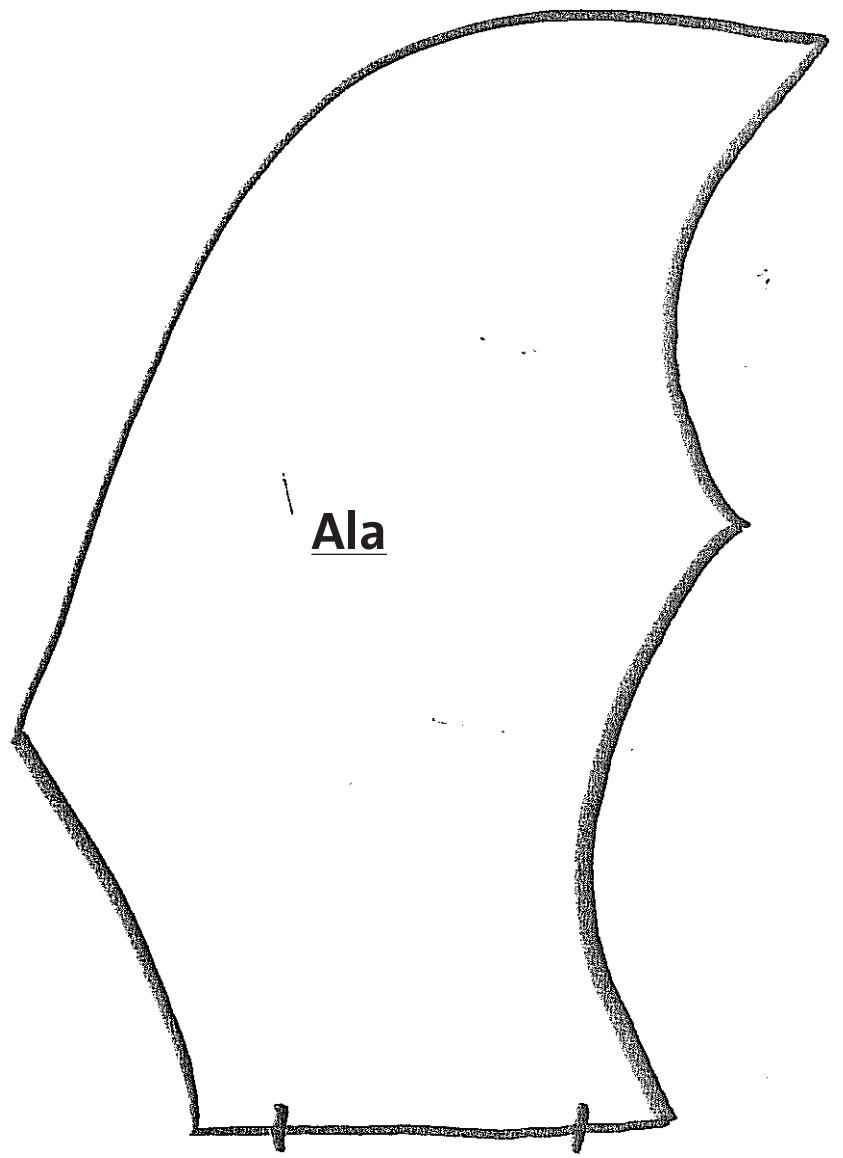
Realizzare un passante alle estremità dei piedi e cucire con pochi punti. Ora il pipistrello può penzolare da un rametto oppure da un bastoncino di legno.

Buon divertimento nella realizzazione ti augura il tuo Team creativo OPITEC!

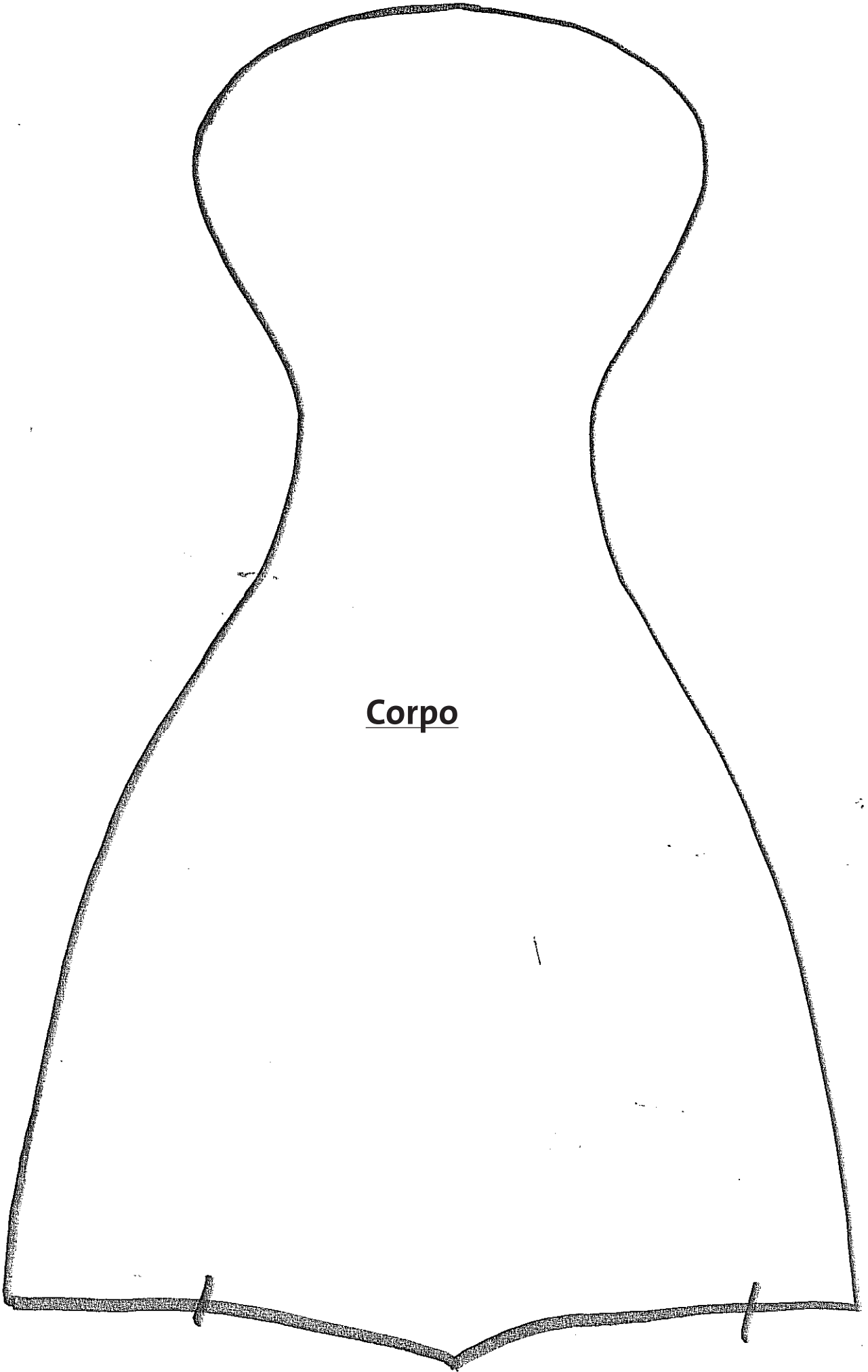


Orecchio

Gamba



Ala



Corpo