

Anleitung

Art.-Nr.: 620891

Kreativset Fledermäuse



Verwendetes Material	Artikelnummer	Menge
Filzplatten, ca. 200 x 300 mm, grau	–	5
Baumwollstoff-Vögelchen, ca. 50 x 70 cm	–	1
Nähgarn schwarz, 60 m lang	–	1
Nähgarn weiß; 60 m lang	–	1
Füllwatte, 50 g	–	1
Schnittmuster	–	1
Nicht im Set enthalten		
Nähnadeln, 60er-Set	516628	1
Benötigtes Werkzeug		
Nähmaschine	621174	1
Schere	361233	1

Setinhalt reicht für 2 Fledermäuse.



Schnittmuster mit einer Nahtzugabe von ca. 0,5 cm auf den Stoff übertragen, ausschneiden und mit Steppstich umnähen.



Die Rechtecke auf der Vorlage werden die Beinchen. Diese einmal in der Mitte falten und eine lange plus eine kurze Seite mit dem Steppstich zusammennähen. Durch den offenen Bereich wenden.



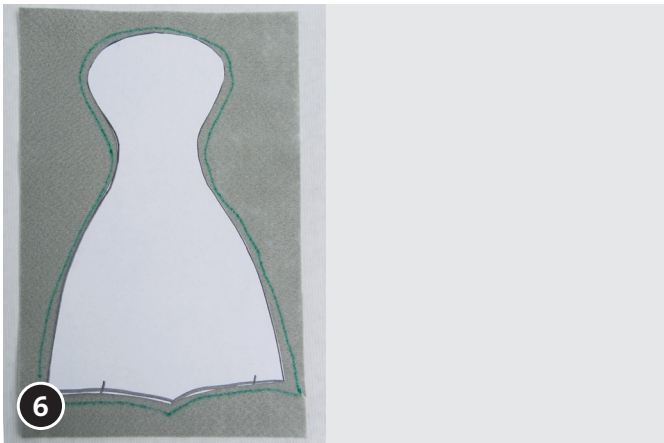
Ohren umnähen und die Rundungen leicht mit einer Schere einschneiden.



Wenden und mit Füllwatte befüllen.



Bei den Flügeln das gerade Seitenteil offen lassen. Den Rest umnähen, wenden und befüllen.



Beide Filzkörper mit Nahtzugabe von ca. 1 cm ausschneiden und wenden.



Mit Stecknadeln die Ohren und Flügel zwischen den zwei Filzkörpern befestigen und umnähen. Den Bereich für die Beine nicht zusammennähen.

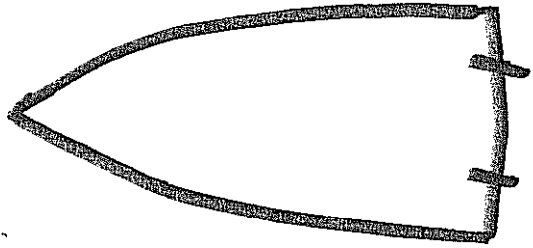
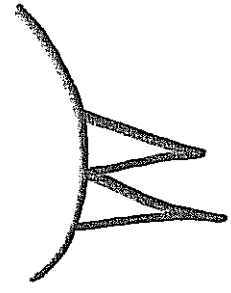


Die Füße ebenso mit Stecknadeln feststecken und von der rechten und linken Seite umnähen. In der Mitte eine Öffnung für das Füllmaterial lassen. Körper mit Füllwatte befüllen und mit Steppnaht verschließen.



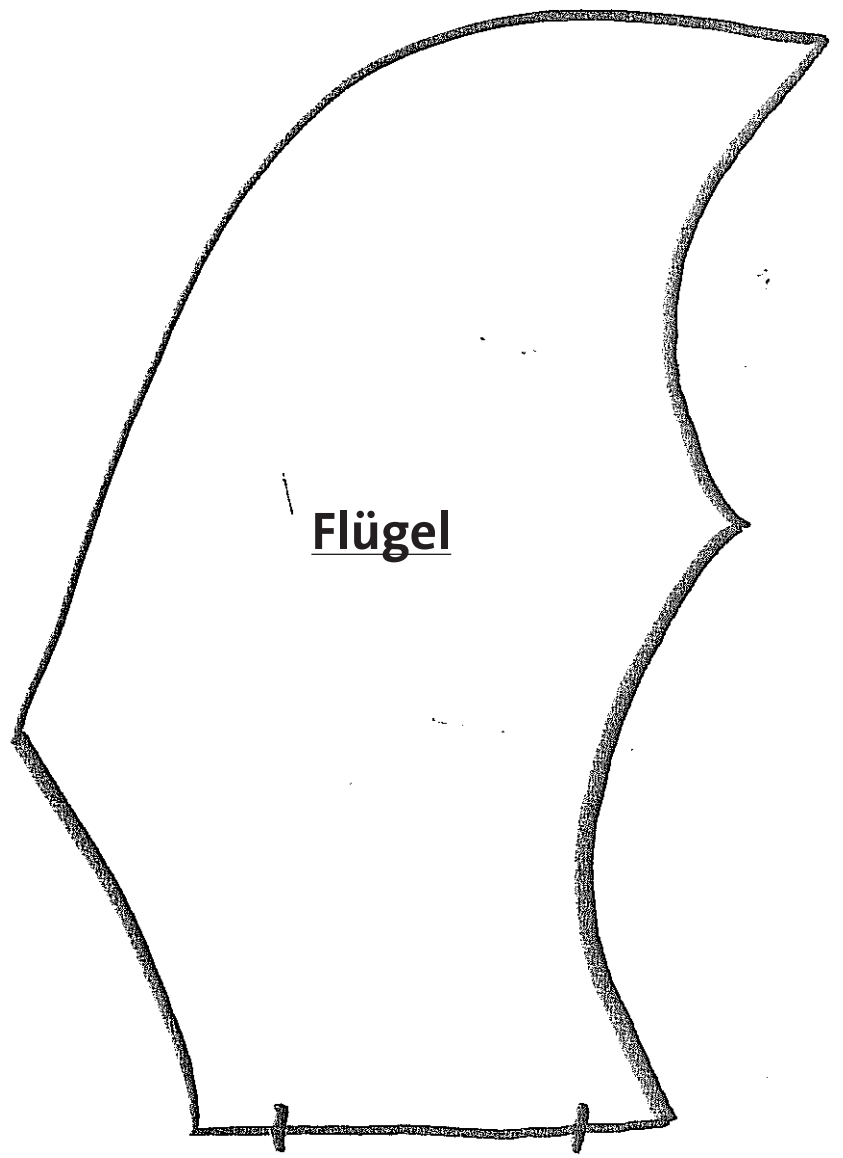
An den Fußenden eine Schlaufe legen und mit wenigen Stichen festnähen. Nun kann die Fledermaus von einem Ast oder Holzstab baumeln.

*Viel Spaß bei der Umsetzung wünscht Ihnen
Ihr OPITEC-Kreativteam!*

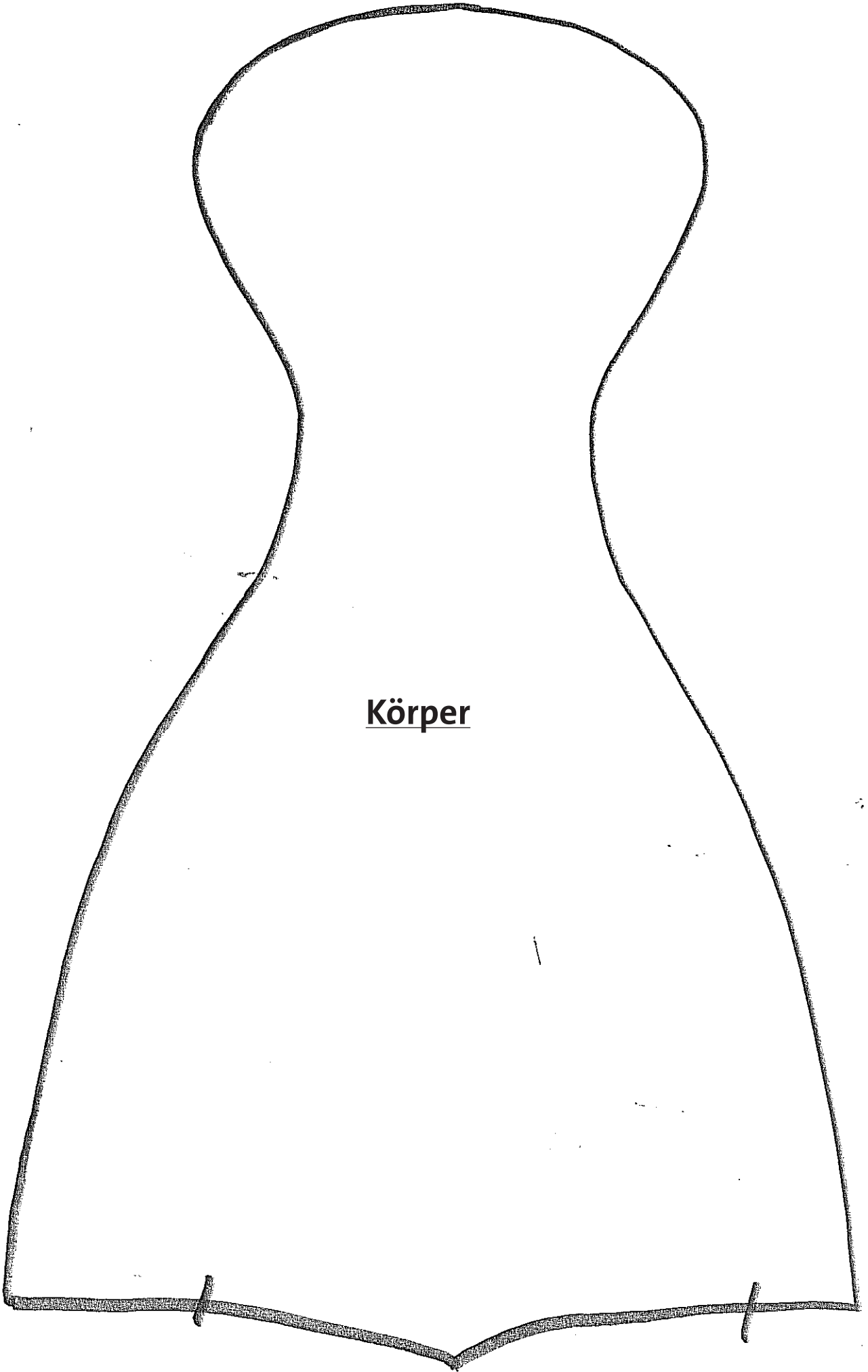


Ohr

Bein



Flügel



Körper