

OPITEC

Hobbyfix

206.761

TechCard pneumatische kiepwagen



Benodigd gereedschap

Schaar
Hobbymes,
Holpijptang,
Stalen liniaal
Lijm

Let op!

Opitec bouwpakketten zijn na afbouw geen speelgoed, maar leermiddelen als ondersteuning in het pedagogisch vakgebied. Dit bouwpakket mag door kinderen en jongeren alleen onder toezicht van een volwassene worden gebouwd en gebruikt.

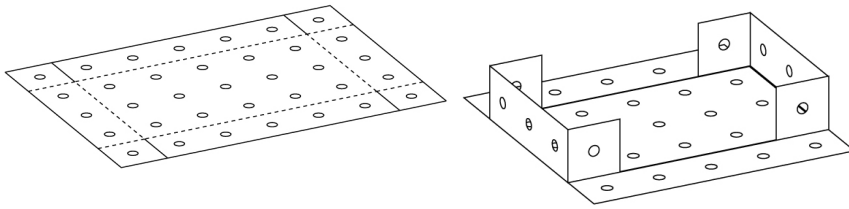
Niet geschikt voor kinderen jonger dan 36 maanden. Verstikkingsgevaar!

Stuklijst	Aantal	Afmetingen (mm)	Omschrijving	Onderd.nr.
Basis	1	125x175 (5x7 Loch)	Bodemplaat	1
L-strip	2	50x250 (2x10 Loch)	Bak	2
U-strip	1	75x250 (3x10 Loch)	Houder	3
Wiel	4	Ø 40	Wielen	4
As	2	Ø 5 x 100	Assen	5
Spuit	1	5ml, 3-tlg.	Pneumatiek	6
Spuit	1	10 ml, 3-tlg.	Pneumatiek	7
PVC-slang	1	1,0 m	Pneumatiek	8

Bouwbeschrijving

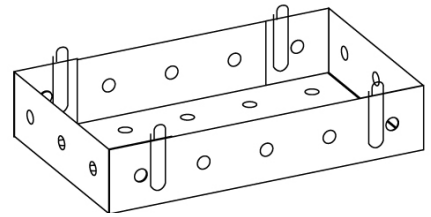
Stap 1

Knip als op de afbeelding de uiteinden van de basis één gatbreedte in (1/ doorgetrokken lijn); rits met een hobbymes langs de stippellijnen. Vouw de uiteinden naar binnen.



Stap 2

Smeer de gevouwen hoeken in met lijm, klap de zijdelen naar boven en lijm ze aan elkaar



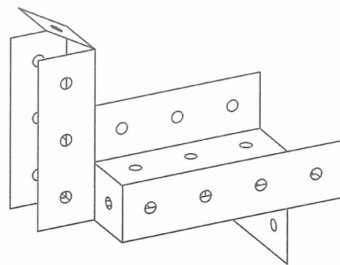
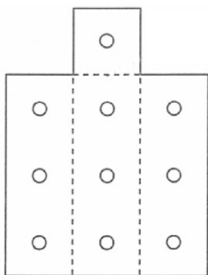
Stap 3

Kort de 2 L-strips (2) in tot een lengte van 4 gaten en vouw ze. Knip van de rest van de L-strip (2) als op de afbeelding 2 stukken van 3 gaten en vouw deze. Lijm de onderdelen vast zoals op de afbeelding is te zien. Snij van het overgebleven stuk L-strip 2 stukken met een lengte van 2 gaten. Vouw deze en lijm ze als hoekstukken op de hoeken van de bak.



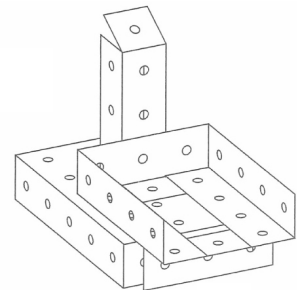
Stap 4

Knip de U-strip (3) in tot 4 gaten lengte en knip de hoeken als op de afbeelding af. Vouw de strook en lijm hem als op de afbeelding aan de bak.



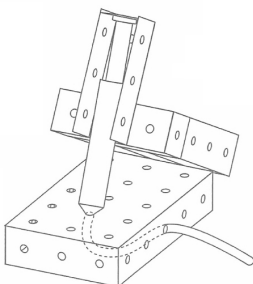
Stap 5

Lijm de houder t.b.v. de spuit en de bak als op de afbeelding op de bodemplaat.



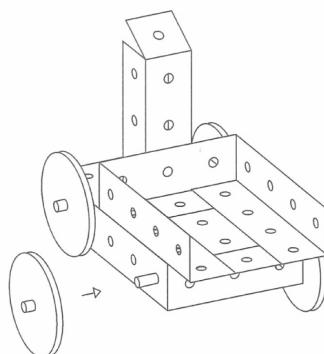
Stap 6

Lijm de 5 ml-spuit in de houder. Steek het uiteinde van de spuit door het 2e gat van voren en steek daarna de PVC-slang op de punt van de spuit. Laat de PVC-slang uit het midden van de zijkant van het chassis komen. Zet de zijdelen van de houder vast met plakband.



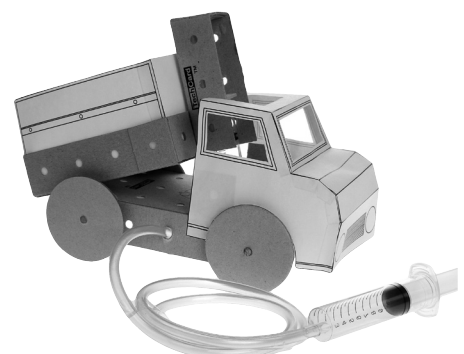
Stap 7

Kort de stukken rondhout (5) beide in tot ca. 90 mm lengte en steek ze als op de afbeelding door de gaten in het chassis. Lijm een wiel (4) op elk uiteinde van de assen.



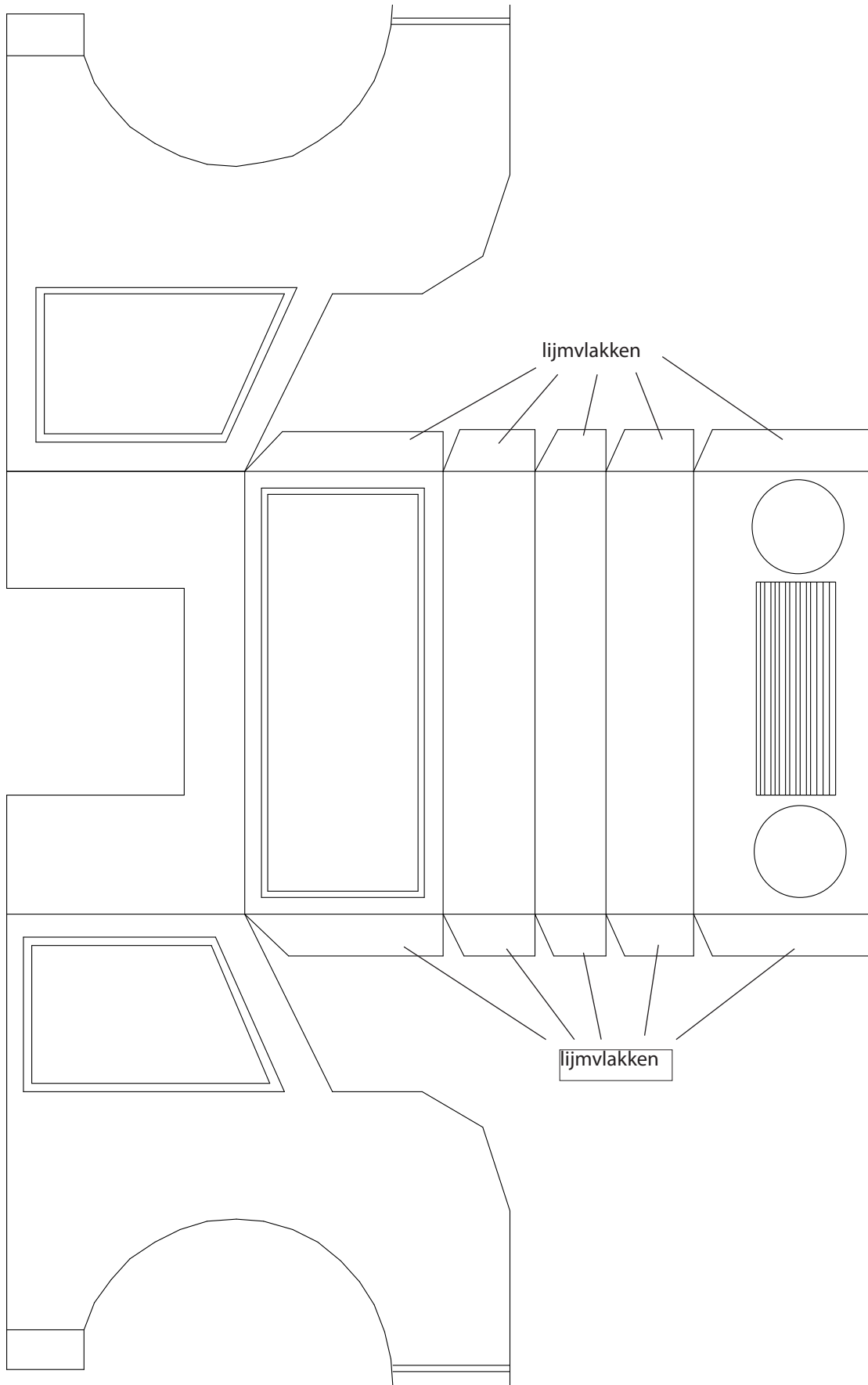
Stap 8

Trek lucht in de grote spuit en bevestig deze aan het vrije uiteinde van de PVC-slang. Door op de grote spuit te drukken zal de bak onhoog bewegen. Duw de spuit niet tot het einde. Als men de zuiger van de spuit naar achter trekt, dan zal de bak weer zakken. Knip de voorbeelden 1+2 uit en lijm deze op de wagen. (niet verplicht)



Bouwbeschrijving

Voorbeeld 1
schaal 1:1



Bouwbeschrijving

Voorbeeld 2
schaal 1:1

