

# OPITEC

## Hobbyfix

111.194

### Easy-Line Geschenkrolle



#### Hinweis

Bei den OPITEC Werkpackungen handelt es sich nach Fertigstellung nicht um Artikel mit Spielzeugcharakter allgemein handelsüblicher Art, sondern um Lehr- und Lernmittel als Unterstützung der pädagogischen Arbeit.

#### Benötigtes Werkzeug:

Bastelmesser oder spitzes Küchenmesser  
Zange  
Alleskleber  
Lineal  
Bleistift

STÜCKLISTE				
	Stückzahl	Maße (mm)	Bezeichnung	Teile-Nr.
Wellpappe	1	700x500	Korpus	1
Holzrad	2	ø300	Seitenteile	2
Gummikordel	1	90/ø2	Verschluss	3
Rohrriete	1	7/ø5	Verschluss	4
Musterklammer	1	12	Verschluss	5
Gummiring	2	ø15	Leimhilfe	6

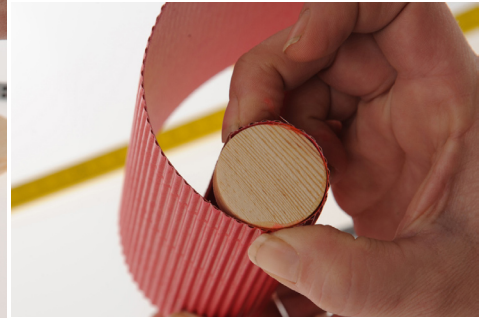
# BAUANLEITUNG



1. Auf der Wellpappe (1), am nicht gelöchten Ende, mit dem Lineal 70 mm abmessen und mit Bleistift markieren.



2. Beide Seitenstreifen der Wellpappe (1) mit Alleskleber bis zur Markierung einstreichen.



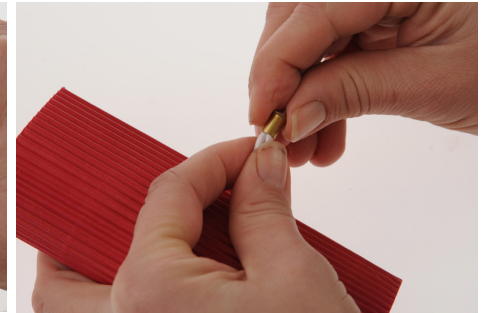
3. Die Holzräder (2), gefasste Seite zeigt nach unten, auf die Seitenstreifen der Wellpappe (1) durch aufrollen einkleben.



4. Die Rolle mit den Gummiringen fixieren und trocknen lassen.



5. Nach dem Trocknen die Gummiringe (6) abnehmen und die Gummikordel (3) wie im Bild gezeigt durch die vorgestanzen Löcher am Ende fädeln.



6. Die beiden Kordelenden so in die Rohrniete fädeln, daß der Bördelrand vorne ist (siehe auch Abb.7)



7. Durch zusammendrücken des hinteren Endes die Gummikordel befestigen



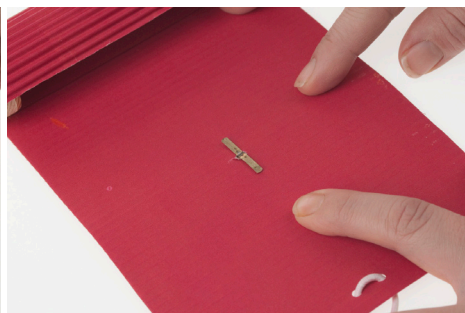
8. Die Rolle schließen und die Kordel stramm soweit wie möglich um die Rolle ziehen. Das Kordelende auf der Rolle mit Bleistift markieren.



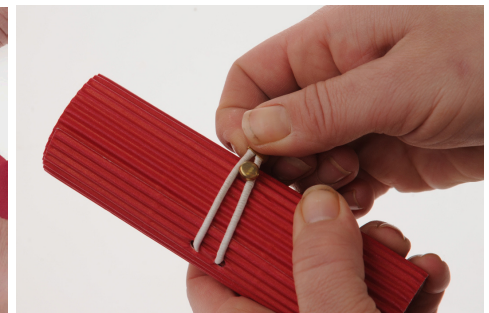
9. An der Markierung mit dem Bastel- bzw. Küchenmesser einkerben.



10. Die Musterklammer (5) durch die Einkerbung stecken.



9. Die Musterklammer (9) auf der Rückseite durch umbiegen der Beine befestigen.



12. Zum Schließen der Geschenkpackung die Kordel um die Musterklammer spannen.  
Fertig!