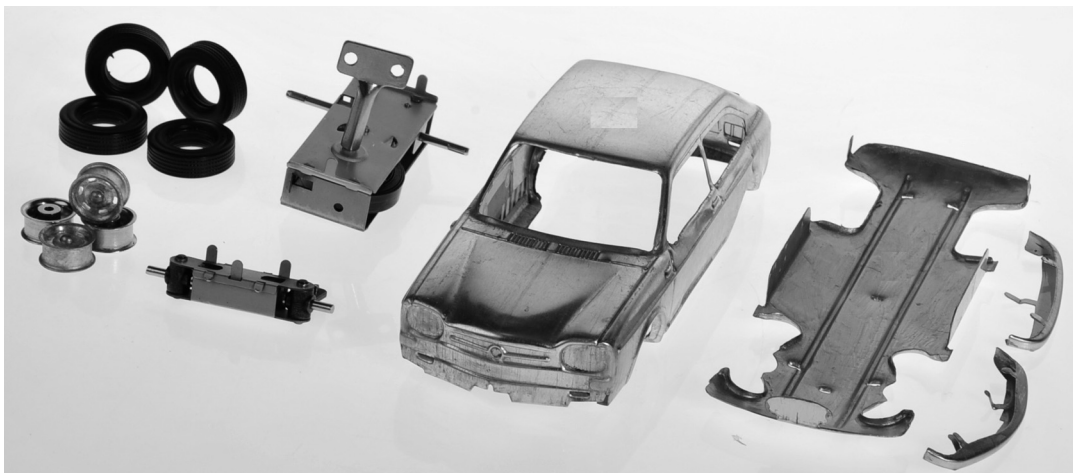


OPITEC

Hobbyfix

109.438

Modellblechauto mit Federwerkmotor



Benötigtes Werkzeug:

Sekundenkleber
Bleistift, Lineal
Körner
Hammer
Bohrmaschine (Akkuschrauber)
Bohrer Ø 8 mm
Handsenker
Schraubendreher
Farbe, Pinsel

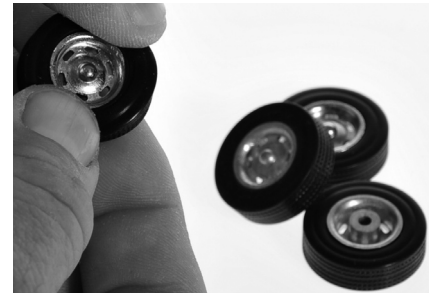
Hinweis

Bei den OPITEC Werkpackungen handelt es sich nach Fertigstellung nicht um Artikel mit Spielzeugcharakter allgemein handelsüblicher Art, sondern um Lehr- und Lernmittel als Unterstützung der pädagogischen Arbeit.

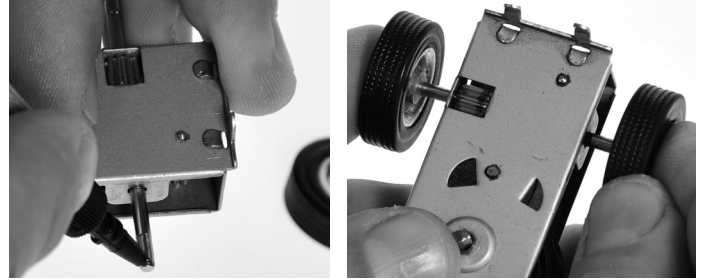
STÜCKLISTE				
	Stückzahl	Maße (mm)	Bezeichnung	Teile-Nr.
Chassis	1	ca. 155x58x10	Chassis	1
Karosserie	1	ca. 155 x58x48	Karosserie	2
Lenkung	1		Lenkung	3
Federwerkauzfiemotor mit Schlüssel	1		Antrieb	4
Stoßstange	2		vorne + hinten	5
Felge	4		Rad	6
Reifen	4		Rad	7

BAUANLEITUNG

1. Reifen (7) auf die Felgen (6) montieren.



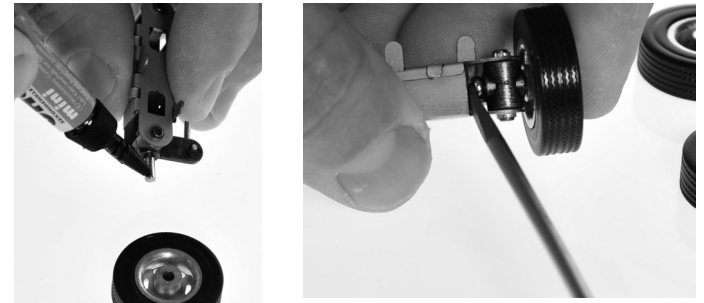
2. Zwei Räder mit Sekundenkleber auf die Hinterachse (Motor/4) kleben.



3. Zwei Räder ebenso mit Sekundenkleber an der Lenkachse ankleben. Dabei mit einem Schraubendreher die Achsbolzen, wie im Bild zu sehen, nach außen drücken und das Rad fest aufstecken.

Hinweis:

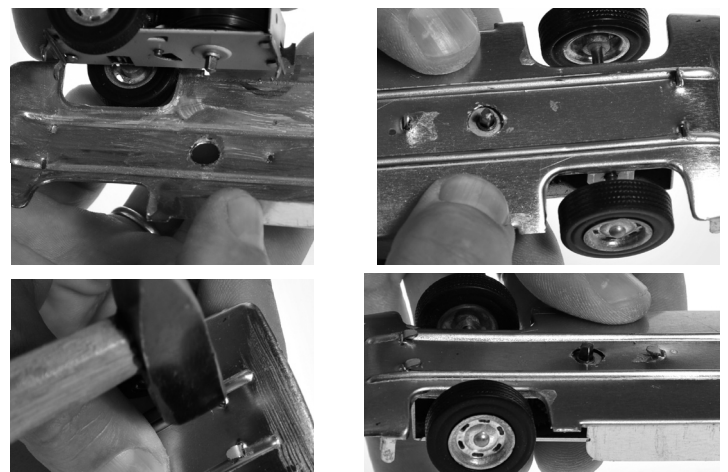
Darauf achten, dass kein Kleber zwischen Bolzen und Achschenkel gelangt (Achse ist sonst fest und kann nicht mehr frei drehen)!



4. Am Heck vom Chassis (1) ca. 56mm eingerückt, mittig eine Markierung für die Schlüsselöffnung anbringen. Markierung ankörnen und 8mm durchbohren. Bohrung auf beiden Seiten mit einem Handsenker entgraten.



5. Laschen vom Motor (4) durch die Schlitzte im Chassis stecken und auf der Unterseite umbiegen. Einen Hammer zur Hilfe nehmen.



BAUANLEITUNG

- 6.** Laschen der Lenkung (3) durch die Schlitze im Chassis stecken und auf der Unterseite umbiegen. Einen Hammer zur Hilfe nehmen.



- 7.** Probefahrt durchführen. Motor aufziehen und das Chassis ohne Karosserie fahren lassen. Darauf achten, dass die Lenkung und der Motor einwandfrei funktionieren, evtl. nachjustieren.



- 8.** Vor der weiteren Montage sollte überlegt werden wie die farbige Gestaltung aussehen soll. Wir empfehlen alle Teile vor der Endmontage zu lackieren.

- 9.** Laschen der vorderen Stoßstange (5) wie abgebildet durch die Schlitze in der Karosserie stecken, und innen umbiegen.



- 10.** Laschen der hinteren Stoßstange (5) durch die Schlitze in der Karosserie stecken und von innen umbiegen.



BAUANLEITUNG

11. Chassis und Karosserie zusammenfügen.
Hierzu die vordere Lasche des Chassis von unten in die vordere Aussparung der Karosserie fädeln.

Laschen am Heck des Chassis in die Schlitzte der Karosserie stecken. Mit einem Schraubendreher durch die Scheibenöffnung die Lasche umbiegen.

Fertig!

