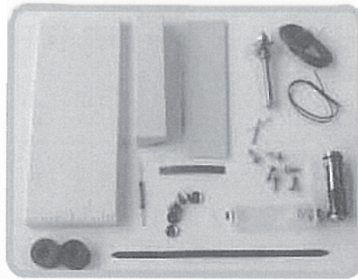


**105.191**  
**De reedcontactmotor**  
*methode Technix*

**OPITEC**  
 is uniek

**N. B.**  
 De OPITEC bouwpakketten zijn gericht op het onderwijs.



**Start**

**Onderdelenlijst**  
 Controleer de onderdelen.

Noteer je naam en klas op de achterzijde van het plankje nr. 1.

**Juniorzaagje, kunststofplaatje nr. 3, maatlat, balpen**  
 Teken op de helft af (55 mm) en zaag door.

**Balpen, priem, maatlat, 2 euromuntstuk**  
 Teken 1 kunststofplaatje af. Priem alle gaatjes.  
**Gebruik het muntstuk om de afrondingen te tekenen.**

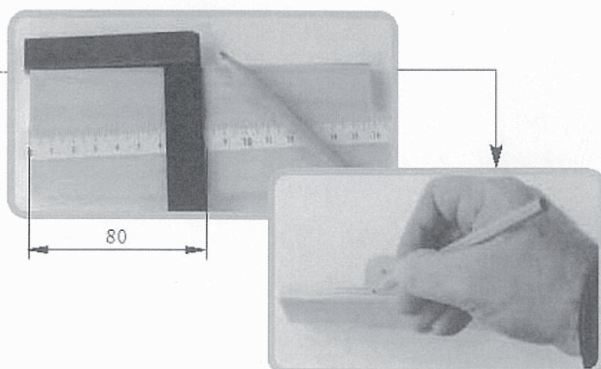
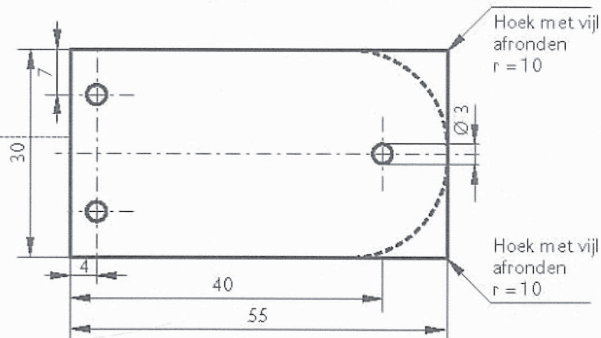
**Papierkleefband, boor (Ø 3)**  
 Kleef de 2 kunststofplaatjes goed vast op elkaar.  
 Span het geheel goed op en boor de gaten in 1 keer.  
**Boren in kunststof vraagt een speciale techniek: laat de leerkracht je helpen.**

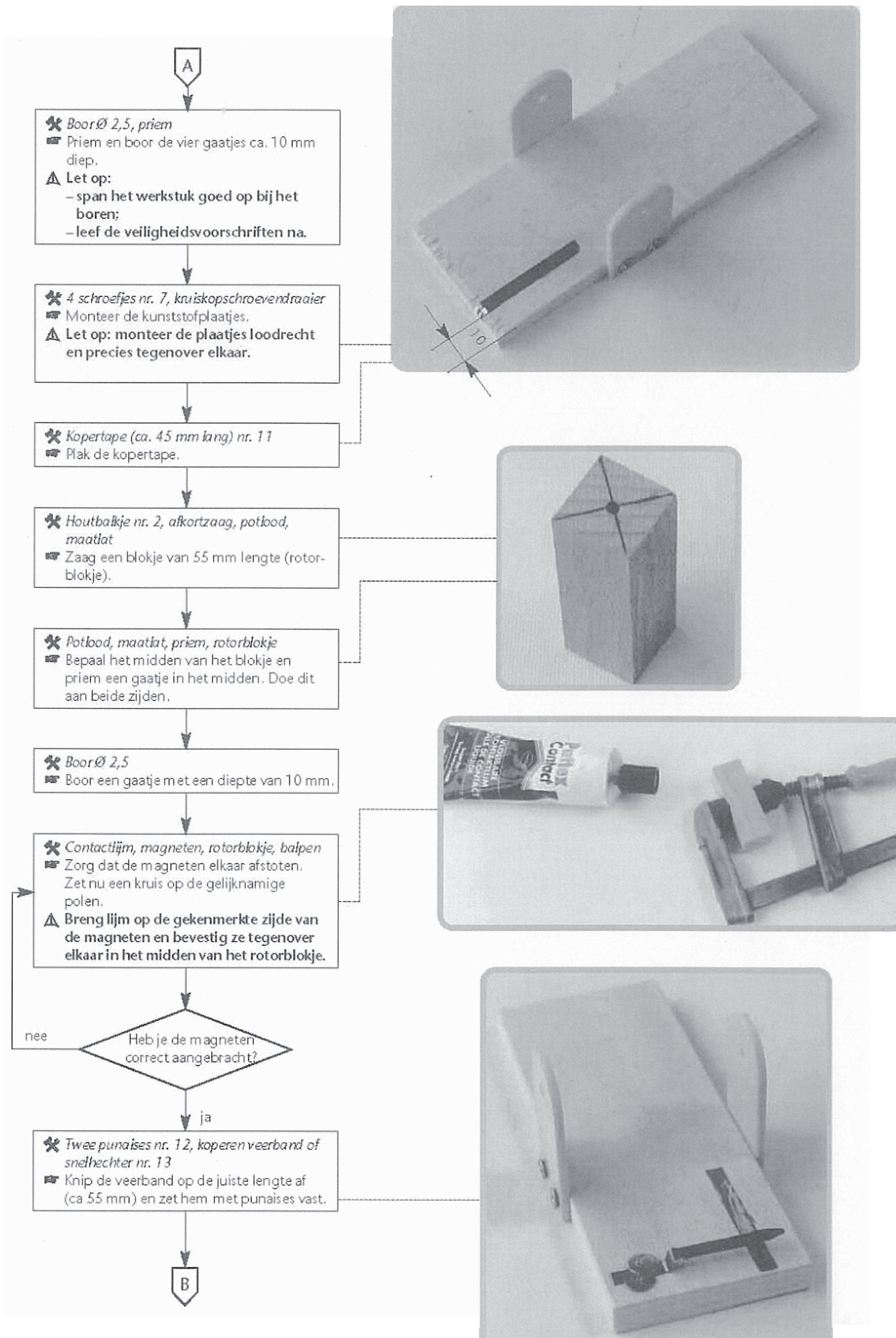
**Juniorzaagje, vijl**  
 Zaag een hoekje van 45° en vijl verder rond.

**Scherp potlood, maatlat, winkelhaak**  
 Teken de grondplaat nr. 1 af.  
 Haal de maat over op de zijkanten.  
 Hou het plexiplaatje naast de lijn en teken boorplaatsen over.  
**Maat 80 niet bedekken door plexi.**



✓	Onderdelenlijst		stuknr.
	aantal		
	1	Multiplex 160 x 60 x 10	①
	1	Houtbalkje 20 x 20 x 100	②
	1	Kunststof 110 x 30 x 3	③
	1	Bout M4 x 70	④
	2	Moer en sluitring M4	⑤
	2	Messing nageltje 1,2 x 20	⑥
	6	Spaanplaatschroef 3 x 15	⑦
	1	Reedcontact	⑧
	1	Batterijhouder voor één cel	⑨
	1	Cel type AA 1,5 V	⑩
	1	Kopertape l = +/- 45 mm	⑪
	2	Punaise	⑫
	1	Koperen veerband of snelhechter l = +/- 50 mm	⑬
	1	Draad 0,5 mm <sup>2</sup> l = +/- 100 mm	⑭
	1	Gelakte koperdraad 0,3 mm l = +/- 2,5 m	⑮
	1	Dubbelzijdige kleefband l = 50 mm	⑯





**B**

- ✂ *Hamer, messing nageltjes nr. 6*
- ☞ Sla de nageltjes in het hout.
- ⚠ **Zorg ervoor dat één nageltje contact maakt met de kopertape.**

- ✂ *Soldeerbout, vloeimiddel, soldeersel, platte bektang, reedcontact nr. 8*
- ☞ Soldeer het reedcontact aan de nageltjes. Soldeer het nageltje aan de kopertape.
- ⚠ **Let op: soldeerbouten kunnen ernstige brandwonden veroorzaken en voorwerpen beschadigen.**

- ✂ *Blokje hout (houder elektromagneet), rest van nr. 2, bout nr. 4, moeren en sluitringen nr. 5, boor Ø 4*
- ☞ Teken het blokje af en boor een gaatje in de houder. Bevestig de bout M4 X 70.

- ✂ *Gelakte koperdraad (0,3 mm) nr. 15*
- ☞ Wikkel de gelakte koperdraad op de bout (of schroef). Voorzie ca. 100 mm extra aan de uiteinden.

- ✂ *Gewikkelde spoel op bout, schuurpapier of mes*
- ☞ Verwijder 10 mm lak aan de beide uiteinden van de koperdraad.

- ✂ *Batterijhouder nr. 9, dubbelzijdige kleeftape nr. 16*
- ☞ Bevestig de batterijhouder.

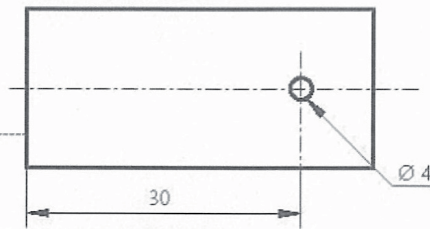
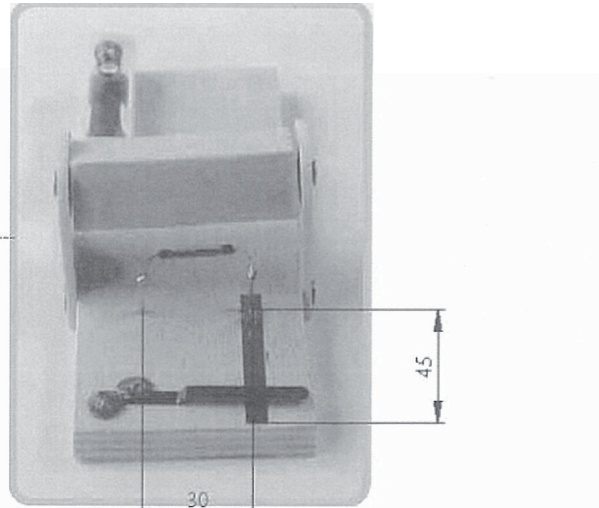
- ✂ *Rotor, twee schroefjes nr. 7*
- ☞ Monteer de rotor in de houder.

- ✂ *Elektromagneet, houtlijm, klemgereedschap*
- ☞ Lijm de houder voor de elektromagneet. Zorg ervoor dat de rotor draait zonder de elektromagneet te raken (afstand ca. 2 mm).

- ✂ *Elektrische draad, ontmanteltang, soldeerbout, soldeersel*
- ☞ Soldeer de uiteinden van de spoel aan de batterijhouder en dan het reedcontact. Maak de elektrische verbinding tussen de batterijhouder en de punaisen.
- ⚠ **Let op dat je geen plastic smelt door het solderen.**

- ✂ *Cel nr. 10*
- ☞ Regel je reedcontact heel dicht af t. o. v. een magneet. Plaats de cel en test uit.

**Einde**



symbol: reedcontact

