

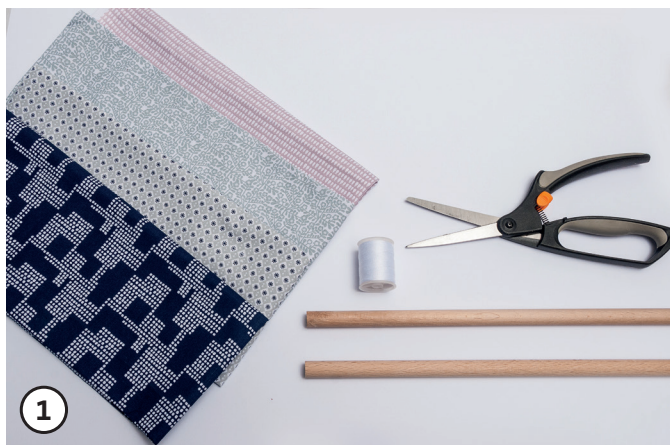
Instructions

Idées en tissu

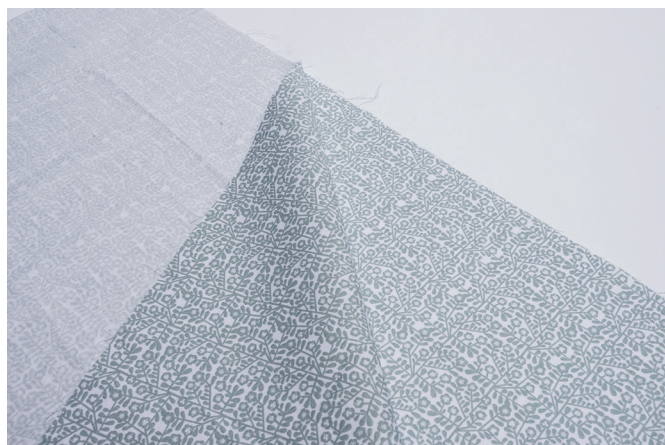
Ustensiles



Matériel utilisé	N° d'article	Quantité
Tissu en coton - Fleurs, env. 1,40 m de long, env. 50 cm de large	958613	1
Tissu en coton - Gouttes, env. 1,40 m de long, env. 50 cm de large	958635	1
Tissu en coton - Graphiques, env. 1,40 m de long, env. 50 cm de large	958602	1
Set de fils à coudre, 32 couleurs, chaque bobine 15 m de long, 64 pièces	516743	1
Baguettes rondes en bois dur, ø 15 x 500 mm.	683038	2
Fil à perles en coton, naturel, env. 160 m de long.	537012	1
Outils recommandés		
Machine à coudre Brother RL 417	621174	1
Ciseaux à textile, 150 mm de long	361233	1
Assortiment d'aiguilles à coudre et à broder, boîte à aiguilles incluse, 30 pièces	521382	1
Mètre ruban (1,5 m), imprimé des deux côtés	516709	1
Epingles de couturière en acier durci, 20 g (env. ø 0,65 x 30 mm)	521290	1



Couper le tissu gouttes aux dimensions 50 x 57 cm.
 Doubler le tissu sur la gauche et repasser.



Coudre à la machine les bords du tissu doublé avec un point de piqûre,
 laisser une bordure de 1,5 cm et tenir compte d'une ouverture d'env. 12-15 cm en haut.
 Coudre le bord (surfiler) avec un point zigzag.
 Retourner la pièce à travers l'ouverture et fermer l'ouverture avec une aiguille et des fils.
 Repasser de nouveau.



Fixation des baguettes en bois :
 Retourner le tissu sur env. 8 cm. (vous devez obtenir une
 boucle d'env. 4 cm pour la baguette). Coudre avec un point
 de piqûre. Répéter l'opération en dessous. Introduire les
 baguettes.



Fixer les pochettes de rangement.

Couper les morceaux de tissu suivants :

Tissu Gouttes :

- 1 cercle d'env. Ø 16 cm
- 2 coeurs d'env. 16 x 16 cm
- 1 de 22 x 21 cm

Tissu Graphiques :

- 1 de 20 x 30 cm
- 1 de 20 x 14 cm

Doubler les tissus rectangulaires, coudre et laisser une ouverture d'env. 4 cm.
Surfiler le tissu avec un point zigzag. Retourner et fermer l'ouverture avec un point de piqûre.

Plier une fois le cercle et coudre, surfiler, retourner et fermer.

Faire de même pour pour les tissus doublés coeurs.

Bien repasser les parties finies.



Les positionner avec des épingles.



Les coudre au support avec un point de piqûre (retirer au préalable les baguettes en bois).

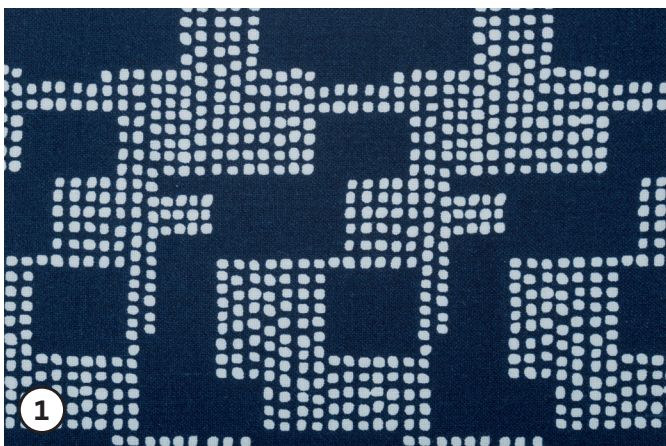


Introduire de nouveau les baguettes en bois et fixer un cordon en haut.

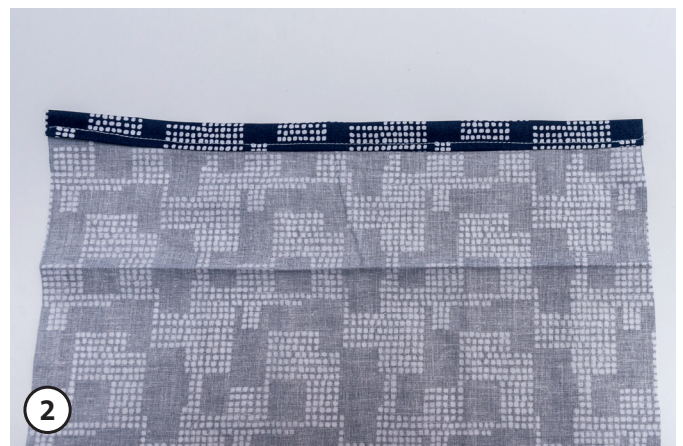
Bouillottes



Matériel utilisé	N° d'article	Quantité
Tissu en coton - Graphiques, env. 1,40 de long, env. 50 cm de large.	958602	1
Tissu en coton - Losanges, env. 1,40 m de long, env. 50 cm de large.	958624	1
Noyaux de cerise, env. 500 g.	520088	1
Coussins sans rembourrage, naturel, env. 200 x 150 mm.	418919	2
Set de fil à coudre, 32 couleurs, 64 pièces de 15 m.	516743	1
Outils recommandés		
Machine à coudre Brother RL 417	621174	1
Ciseaux à textile, 150 mm de long	361233	1
Assortiment d'aiguilles à coudre et à broder, boîte à aiguilles incluse, 30 pièces	521382	1
Mètre ruban (1,50 m), imprimé des deux côtés.	516709	1
Epingles de couturière en acier durci, 20 g (env. ø 0,65 x 30 mm)	521290	1



Couper le tissu aux dimensions 24 x 19 cm.



Retourner les côtés supérieurs sur env. 1 cm et coudre. Ensuite rabattre à nouveau d'env. 1 cm et piquer de nouveau.



Rabattre le tissu d'env. 16 cm à partir du bas et ramener le haut du tissu vers le bas.
Les tissus doivent se chevaucher sur env. 4 cm, c'est à cet endroit que se trouvera l'ouverture pour le coussin.



Coudre ensemble les bords gauche et droit avec un point de piqûre. Remplir le coussin avec des noyaux de cerise et refermer l'ouverture de remplissage.



Retourner le coussin et bien repasser. Insérer le coussin de noyaux de cerise chauffé dans la housse.

*Nous vous souhaitons beaucoup de plaisir à la réalisation !
Votre équipe créative OPITEC !*